

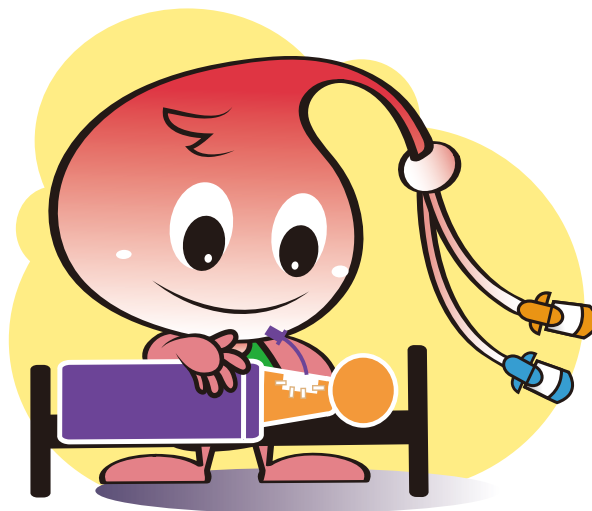
# 2

## 手部衛生 (hand hygiene):

照護前確實執行手部衛生。



依據國外文獻及實證研究，  
包含下列5項措施：



# 1

## 每日評估是否拔除導管 (removing the line when no longer needed):

每日檢視置放位置有無紅、腫、熱、痛等情形，由醫師評估需移除導管或繼續留置導管。

# 中心導管每日照護

## 組合式措施

maintenance bundle

