

# Bagaimana rutin yang terpasang

# melakukan perawatan benar untuk kateter tetap (Kateter urin).



1

Cuci tangan Anda sebelum dan sesudah melakukan perawatan kateter, tabung atau kantong urin.

2

Bersihkan daerah uretra di sekitar kateter dan kateternya dengan sabun dan air setiap hari.

3

Pastikan agar saluran keteter dan kantong urin selalu tertutup rapat dan lancar. Hindari salurannya bengkok atau tertekuk.

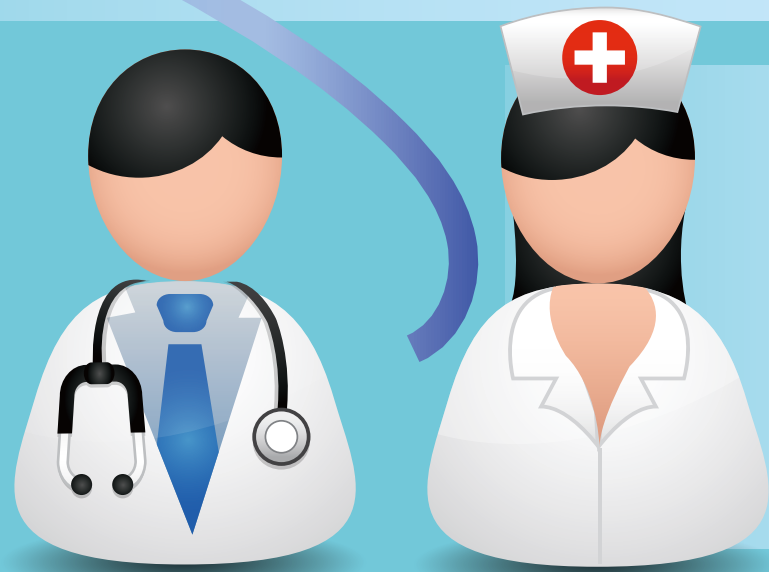
Wanita: Dikukuhkan/amankan di sisi paha bagian dalam.  
Pria: Dikukuhkan/amankan di perut bagian bawah atau sisi paha bagian dalam.

4

Selalu posisikan kantong urin lebih rendah daripada kandung kemih, jangan biarkan terisi melampaui 3/4 kapasitasnya. Hindari kontaminasi silang pada katup pembuangan.

5

Segera hubungi staf kesehatan bila terjadi keadaan bocor, rusak, terlepas, tersumbat pada saluran keteter, atau pasien merasa demam, sakit atau terdapat gejala abnormal lainnya.



衛生福利部疾病管制署  
TAIWAN CDC



www.cdc.gov.tw



1922防疫達人  
www.facebook.com/TW-CDC

疫情通報及關懷專線：

1922



財團法人醫院評鑑暨醫療品質策進會  
Joint Commission of Taiwan-JCT



www.jct.org.tw



醫策會FB粉絲團  
goo.gl/awS1j9