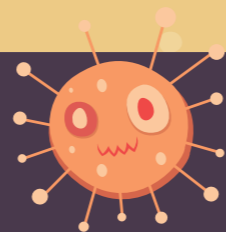


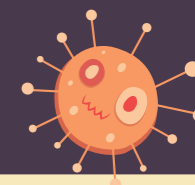
秋冬防疫 三針有幸

# 新冠肺炎高風險族群

## 65歲以上高齡族群



## 14大高風險族群



- ◆ 癌症
- ◆ 糖尿病
- ◆ 慢性肺病
- ◆ 慢性腎病
- ◆ 心血管疾病
- ◆ 孕婦與產後六週內婦女
- ◆ 結核病
- ◆ 慢性肝病
- ◆ 失能
- ◆ 精神疾病
- ◆ BMI  $\geq$  30
- ◆ 免疫功能疾病
- ◆ 失智症
- ◆ 氣喘



高風險族群感染新冠肺炎後較易轉為重症，只要符合高風險族群任一條件者，應提高警覺，及早診斷、及早治療，把握黃金治療期！

2023/11/28

衛生福利部疾病管制署