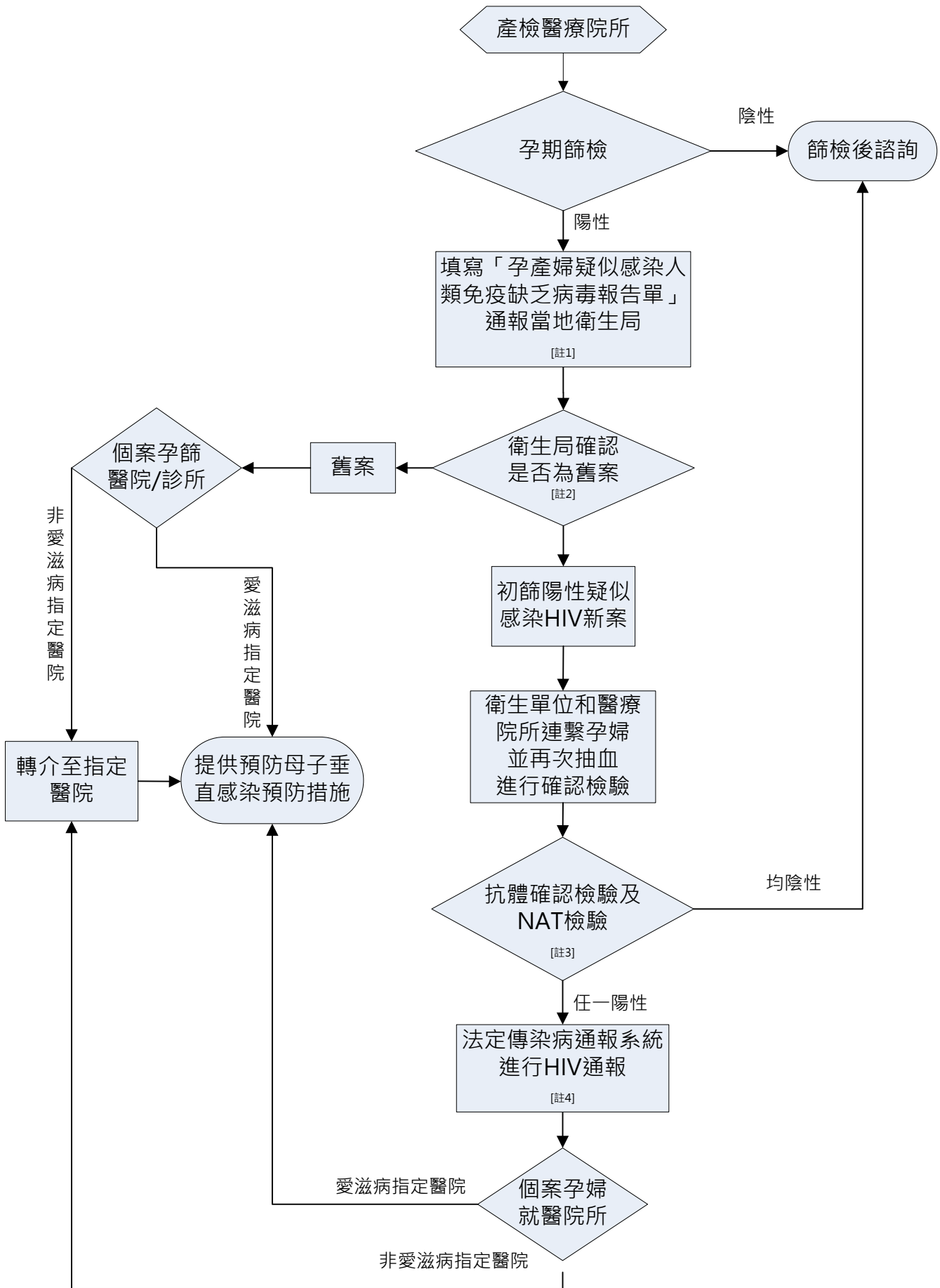


# 孕產婦愛滋篩檢作業流程圖



註1：由醫療院所通報當地衛生局，再由個案居住地之衛生局進行追蹤管理。

註2：由接獲通報之衛生局透過追管系統查詢是否為管理中舊案。

註3：抗體確認檢驗請優先使用抗體免疫層析確認檢驗法。

註4：由抽血送確認檢驗之單位至法定傳染病通報系統進行HIV通報，無系統權限者，則填寫法傳通報單予衛生局協助系統通報。