

ตั้งแต่ 1 ธ.ค.2563

สถานที่ 8 ประเภทต่อไปนี้ต้องสวมใส่หน้ากากอนามัย

สถานพยาบาล



โรงพยาบาลและคลินิก
ศูนย์พักฟื้น เป็นต้น

ระบบขนส่งสาธารณะ



รถเมล์ รถไฟฟ้า
และรถแท็กซี่ เป็นต้น

จับจ่ายซื้อของ



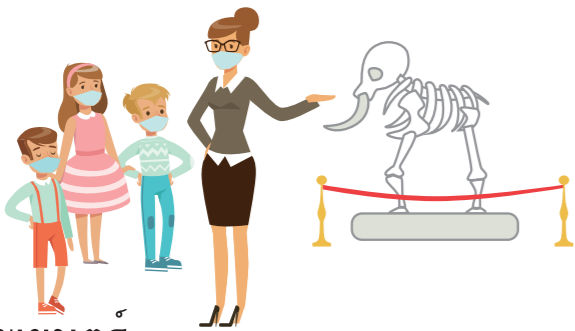
ห้างสรรพสินค้า ร้านค้าปลีก เป็นต้น

สถานศึกษา



ศูนย์อ่านหนังสือ ห้องสมุด เป็นต้น

ชมนิทรรศการและ
การแข่งขันกีฬา



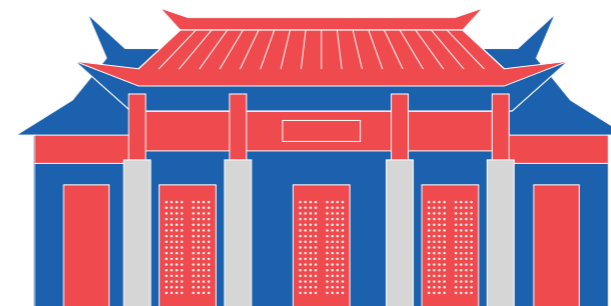
โรงภาพยนตร์
ศูนย์การแสดงและนิทรรศการ เป็นต้น

แหล่งบันเทิง-
พักผ่อนหย่อนใจ



ผับ ดิสโก้เธค KTV เป็นต้น

ศาสนสถาน



วัด ศาลเจ้า โบสถ์ เป็นต้น

ติดต่อ(หน่วยงาน)ต่างๆ



ธนาคาร ที่ทำการไปรษณีย์
หน่วยงานราชการ เป็นต้น

ผู้ฝ่าฝืนและหากเตือนแล้วไม่เชื่อฟัง จะถูกปรับ 3,000-15,000 เหรียญไต้หวัน