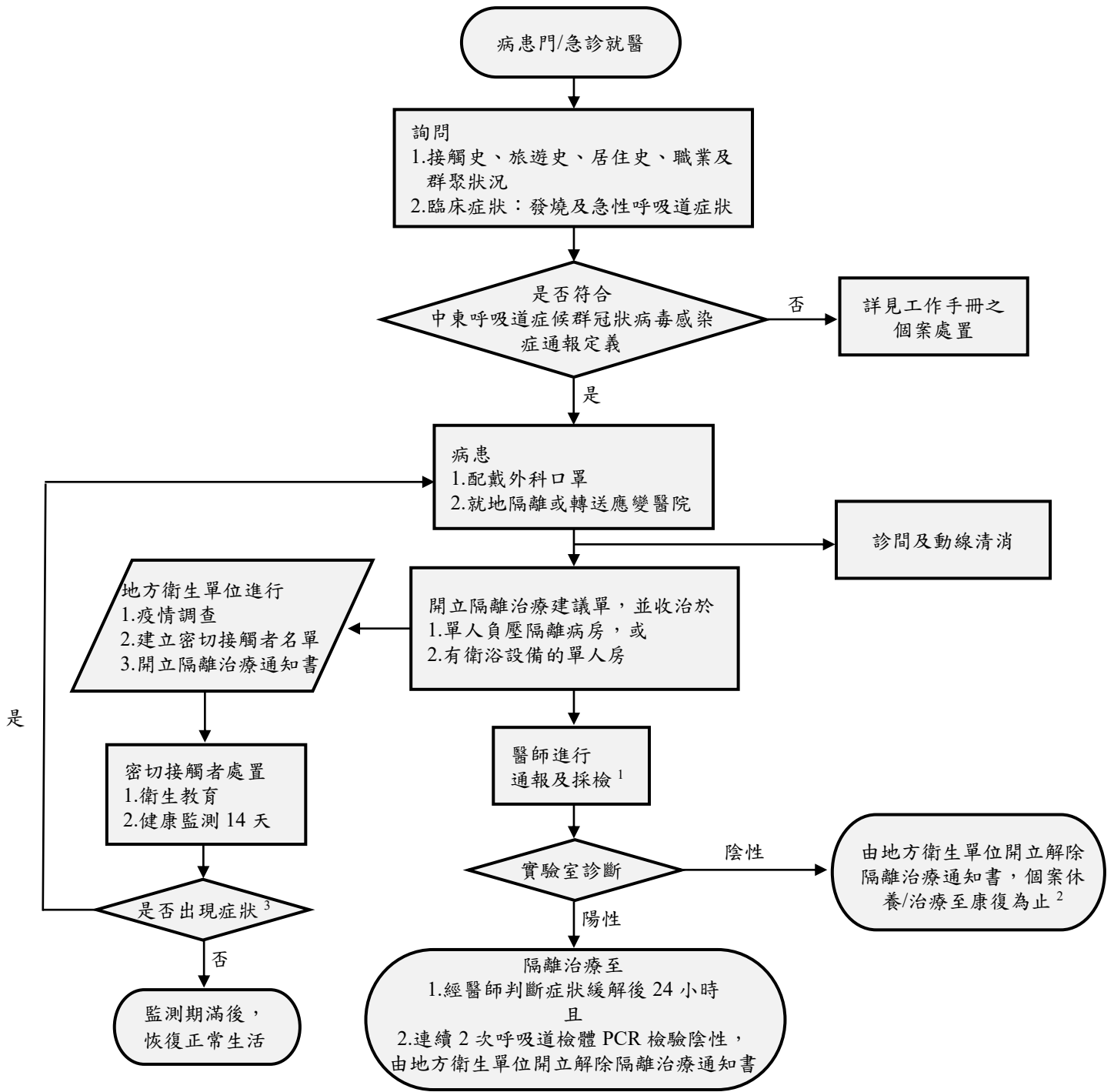


中東呼吸症候群冠狀病毒感染個案處置流程圖

2023年2月13日(第3版)



備註：

- 1.採集咽喉擦拭液、痰液或下呼吸道檢體(為佳)、血清等檢體送疾病管制屬檢驗中心實驗室檢驗。
- 2.檢驗陰性始解除隔離。如症狀持續或病情惡化時，醫師可視病情變化再次採檢送驗。
- 3.症狀係指符合中東呼吸症候群冠狀病毒感染症任一臨床條件。