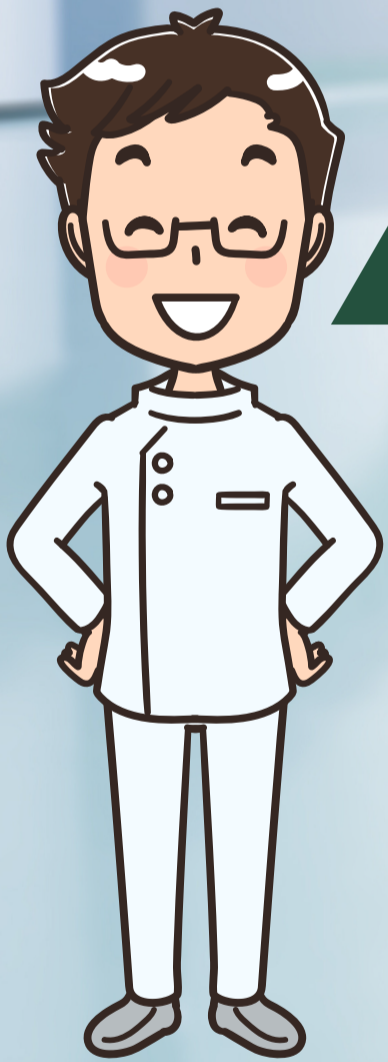


การป้องกันไวรัส

COVID-19 (Virus Corona)



เข้าในสถานที่องค์การต่างๆ
ควรสวมหน้ากากอนามัย



เมื่อเข้าในสถานที่องค์การต่าง
ๆโปรดแจ้ง
ประวัติการเดินทางอาชีพและ
การติดต่อภายใน
14 วันที่ผ่านมา
หรือใกล้ชิดในกลุ่ม (TOCC)



*หากผู้มีไข้ / ระบบทางเดินหายใจไม่ปกติ /
เสี่ยงต่อการติดเชื้อ COVID-19 ไม่ควรเข้าในสถานที่องค์การต่างๆ

วันที่ออก: 2020/02/26