

新冠快篩陽性就醫建議

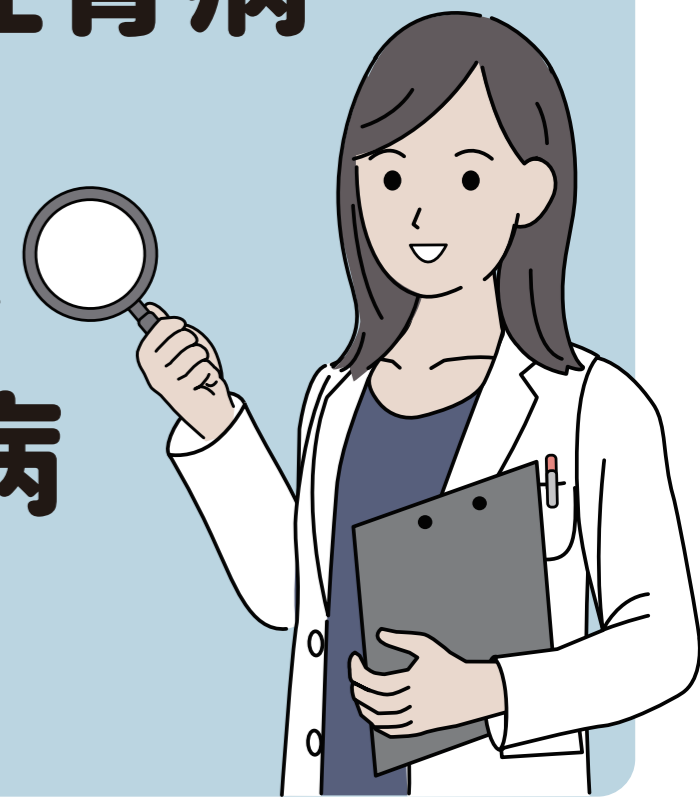
以下對象若出現發燒、呼吸道症狀等COVID-19相關症狀，請自行快篩，陽性者請儘速就醫，並由醫師評估是否開立公費口服抗病毒藥物。

3-1

重症高風險因子

- ◆ 65歲以上
- ◆ 具慢性病：氣喘、癌症、糖尿病、慢性腎病、心血管疾病、慢性肺疾、結核病、慢性肝病、失能、精神疾病、失智症、吸菸^{*}、BMI \geq 30、影響免疫功能之疾病
- ◆ 孕婦、產婦(產後六周內)

*註：吸菸(或已戒菸者)需同時具有任一其他風險因子，方符合用藥條件



新冠快筛阳性就医建议

3-2

出現警示症狀，立即就醫

- ◆ 喘或呼吸困難
- ◆ 持續胸痛或胸悶意識不清
- ◆ 皮膚、嘴唇或指甲床發青
- ◆ 無法進食、喝水或服藥
- ◆ 過去24小時無尿或尿量顯著減少
- ◆ 收縮壓 < 90mmHg
- ◆ 心跳 > 100次/分鐘(無發燒之情形下)



新冠快筛阳性就医建议

3-3

兒童特殊考量

出現以下症狀**立即就醫**

- ◆抽搐
- ◆意識不佳或持續昏睡
- ◆呼吸困難或有胸凹現象
- ◆唇色發白或發紫
- ◆血氧飽和度低於94%
- ◆肢體冰冷合併皮膚斑駁、冒冷汗
- ◆體溫大於41度
- ◆肌躍型抽搐
- ◆步態不穩



出現以下症狀**儘速就醫**

- ◆發燒超過48小時，或高燒超過39度合併發冷、冒冷汗
- ◆退燒後持續活動力不佳
- ◆退燒後持續呼吸急促/喘或胸悶胸痛
- ◆持續性的嘔吐、頭痛或腹痛
- ◆超過12小時未進食或未解尿

