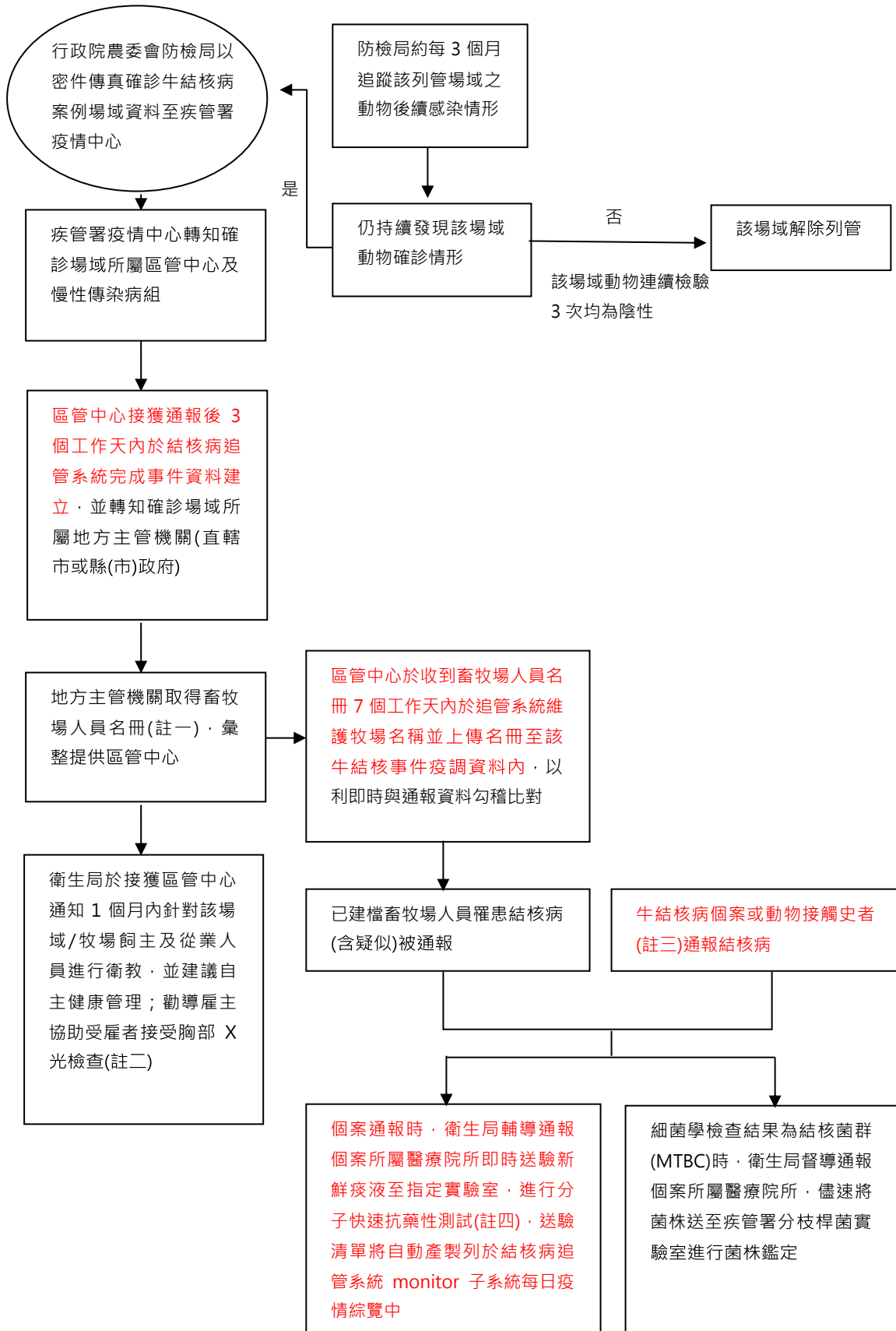


牛結核感染高風險族群處理流程



*衛生單位之間得以免備文方式聯繫，地方衛生及農方單位間聯繫則依各縣市行政流程辦理。

註一：依據傳染病防治法第二條規定：主管機關於直轄市為直轄市政府；在縣（市）為縣（市）政府，爰由縣市政府自行協調取得案例畜牧場工作人員名冊，且應包括該場域檢驗陽性日前 3 個月內之人員名冊（含離職者）；各縣市農方聯繫單位如下表。

| 區管 | 縣市 | 農方防疫單位 | 區管 | 縣市 | 農方防疫單位 |
|-----|-----|--------------|-----|------------|-------------|
| 台北區 | 基隆市 | 基隆市動物保護防疫所 | 北區 | 桃園市 | 桃園市政府動物保護處 |
| | 台北市 | 台北市動物保護處 | | 新竹縣 | 新竹縣家畜疾病防治所 |
| | 新北市 | 新北市政府動物防疫檢疫處 | | 新竹市 | 新竹市動物保護及防疫所 |
| | 宜蘭縣 | 宜蘭縣動植物防疫所 | | 苗栗縣 | 苗栗縣動物保護防疫所 |
| | 金門縣 | 金門縣動植物防疫所 | 中區 | 台中市 | 台中市動物保護防疫處 |
| | 連江縣 | 連江縣政府產業發展處 | | 彰化縣 | 彰化縣動物防疫所 |
| 南區 | 雲林縣 | 雲林縣動植物防疫所 | 高屏區 | 南投縣 | 南投縣家畜疾病防治所 |
| | 嘉義縣 | 嘉義縣家畜疾病防治所 | | 高雄市 | 高雄市動物保護處 |
| | 嘉義市 | 嘉義市政府建設處 | | 屏東縣 | 屏東縣動物防疫所 |
| | 台南市 | 台南市動物防疫保護處 | 澎湖縣 | 澎湖縣家畜疾病防治所 | |
| | | | 東區 | 花蓮縣 | 花蓮縣動植物防疫所 |
| | | | | 台東縣 | 台東縣動物防疫所 |

註二：衛教得以團體訪談、家（電）訪或寄送單張等方式進行，倘檢驗報告日前 3 個月內曾照胸部 X 光且結果正常者，則毋須進行胸部 X 光檢查。

註三：動物接觸史為曾經累積三個月以上牛、鹿、羊等偶蹄溫血動物之接觸。

註四：依「疾管署抗藥性結核病高風險對象痰檢體分子快速檢測送驗流程」，以 **GenoType MTBDRplus** 進行 isoniazid 及 rifampin 抗藥性測試，以協助臨床調整處方。