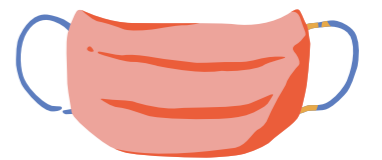


接送入境親友請參照防疫車隊防疫規範 落實相關防疫措施

- 1 接送者應完成接種至少2劑疫苗(建議打滿3劑者優先)，並穿戴手套、佩戴口罩**
- 2 親友上車前，應針對手部、鞋底、行李進行消毒**
- 3 車內不飲食，接送時適度開車窗，保持充分通風**
- 4 車上所有人全程佩戴口罩，盡量避免交談、碰觸等接觸行爲**
- 5 接送完成後，建議對全車內外清消，特別針對常碰觸區域，如車門把手、座椅、安全帶扣環等處加強擦拭**



詳細可參考交通部民航局機場防疫車隊防疫措施

2022/07/06

中央流行疫情指揮中心