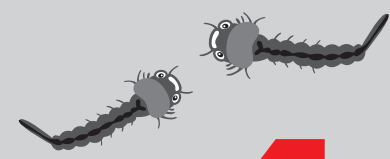




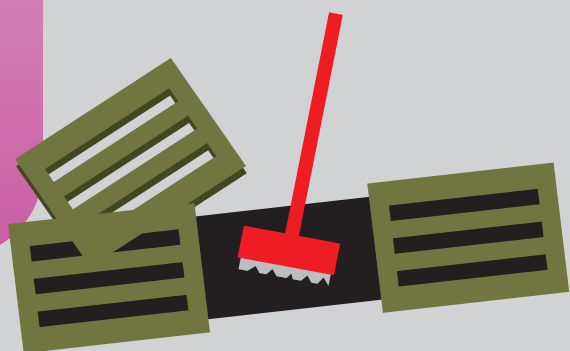
清除孳生源



4步驟



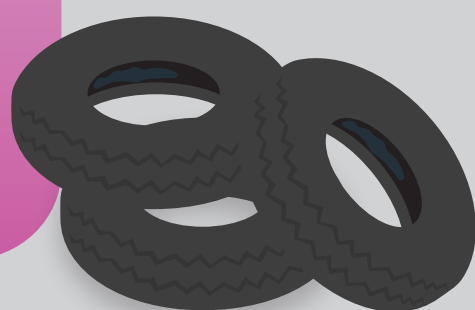
經常巡檢，
避免戶內外積水



清除積水，
必要的容器倒置



容器減量，
清除不要的容器



刷洗容器，
避免蟲卵再附著



衛生福利部疾病管制署
TAIWAN CDC

疫情通報及諮詢專線：1922
<http://www.cdc.gov.tw>

廣告

一般症狀

頭痛

發燒38°C以上

後眼窩痛

噁心

肌肉痛

食慾不振

出疹

關節痛

警示徵象

容易嗜睡

持續嘔吐

躁動不安

胸水腹水

肝臟腫大



出現
速就醫!!

▲重症高危險族群

- 1、慢性病患（如糖尿病、高血壓患者等）。
- 2、抵抗力弱的老人、小孩。
- 3、感染不同登熱型別之登革病毒者。