



國內疫情總結：2012 年第 11 週 (2012 年 3 月 11 日至 2012 年 3 月 17 日)

台灣流感疫情已脫離高峰期，穩定下降中；目前社區流行病毒仍以 B 型季節性流感病毒為主。

- 2012 年第 9 週共檢驗 185 件呼吸道檢體，其中 53 (29%) 件為流感病毒陽性，26 (14%) 件為 B 型流感病毒陽性，19 (10%) 件為 AH3 流感病毒陽性，7 (4%) 件為 H1N1 流感病毒陽性，1 (1%) 件為 A 未分型流感病毒陽性。
- 2012 年第 11 週新增 40 例流感併發症確定病例，3 例流感併發症死亡病例。自 2011 年 7 月 1 日起累計共 1307 例流感併發症病例，包括 1005 例 B 型季節流感、230 例 AH3 (H3N2) 季節流感、54 例新型流感 H1N1 及 18 例 A 型未分型；82 例流感併發症死亡病例 (65 例 B 型流感、14 例 AH3、1 例新型流感 H1N1 及 2 例 A 型未分型)；共 440 例流感併發症病例需加護病房治療。
- 2012 年第 10 週死因提及肺炎及流感之死亡病例數 311 例，較前一週 323 例下降。
- 門診類流感就診人數約為 74,000 人，病例百分比為 1.5%，與前一週 (1.46%) 相比略升 2.7%。
- 全國急診類流感病例百分比為 12.13%，與前一週(12.13%)相同。

病毒監測

2012 年第 9 週共檢驗 185 件呼吸道檢體，其中 53 (29%) 件為流感病毒陽性，26 (14%) 件為 B 型流感病毒陽性，19 (10%) 件為 AH3 流感病毒陽性，7 (4%) 件為 H1N1 流感病毒陽性，1 (1%) 件為 A 未分型流感病毒陽性。

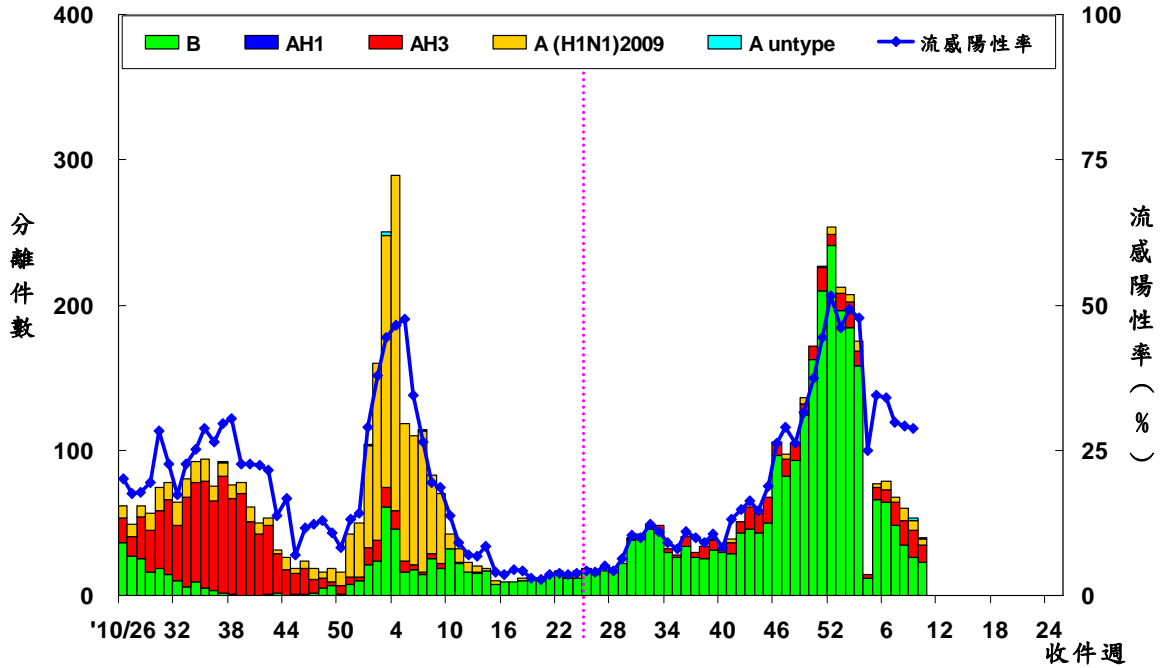
	第 9 週	2011/7/1 起累積資料
總檢驗檢體數	185	12865
陽性檢體數 (%)	53(29)	2844(22)
陽性檢體病毒分型		
A 型流感 (佔陽性檢體%)	27(51)	376(13)
新型流感 H1N1 (佔 A 型流感%)	7(26)	70(19)
季節流感 H3	19(70)	303(81)
季節流感 H1	0(0)	0(0)
無法分型	1(4)	3(<1)
尚未分型	0(0)	0(0)
B 型流感	26(49)	2468(87)





病毒分析：2011 年 7 月 1 日迄今共分型 352 株流感病毒（2 株為新型流感 H1N1 病毒，43 株為季節流感 AH3 型病毒，307 株為季節流感 B 型病毒）。在已分型病毒中，季節流感 AH3 型有 41（95%）株與 2011–2012 季節流感 H3 疫苗株 A/Perth/16/2009 吻合，季節流感 B 型中 42（13.7%）株與 2011–2012 季節流感 B 型疫苗株 B/Brisbane/60/2008 吻合。

全國病毒合約實驗室 2010–2012 流感病毒分型趨勢圖



病毒抗藥性：2011 年 7 月 1 日至今共分析了 14 株新型流感 H1N1 病毒、84 株季節流感 H3N2 病毒與 228 株季節流感 B 型病毒對神經胺酶抑制劑（克流感[oseltamivir]）的抗藥性，2012 年第 10 週無新增抗藥性病毒株。分析結果如下表：

	檢驗數(n)	病毒抗藥性, n (%)
		Oseltamivir
新型流感 H1N1	14	0(0)
季節流感 H3	84	0 (0)
季節流感 B	228	0 (0)

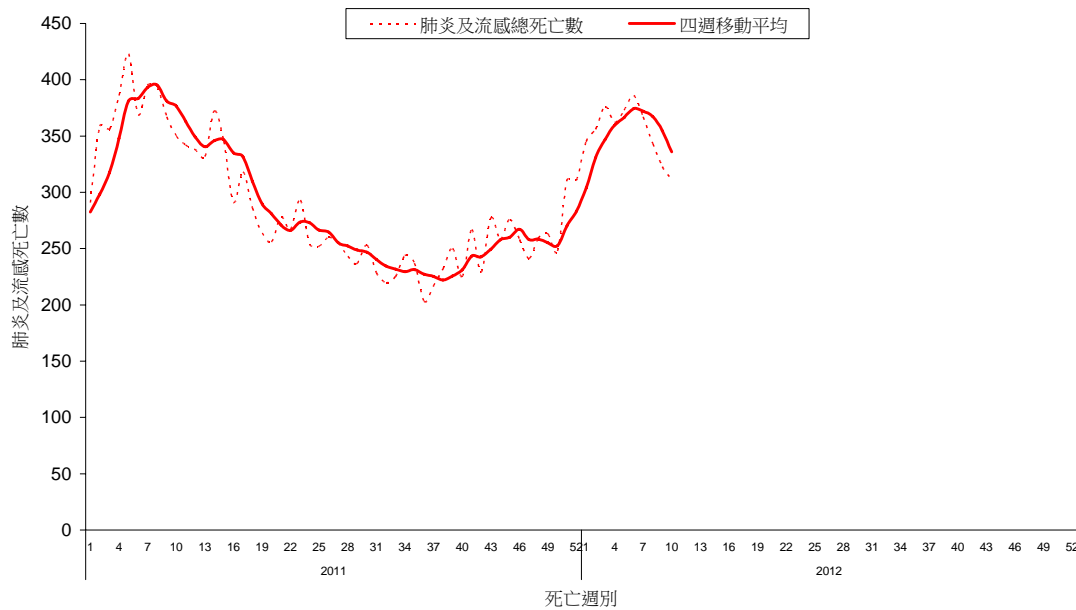




肺炎及流感死亡監測

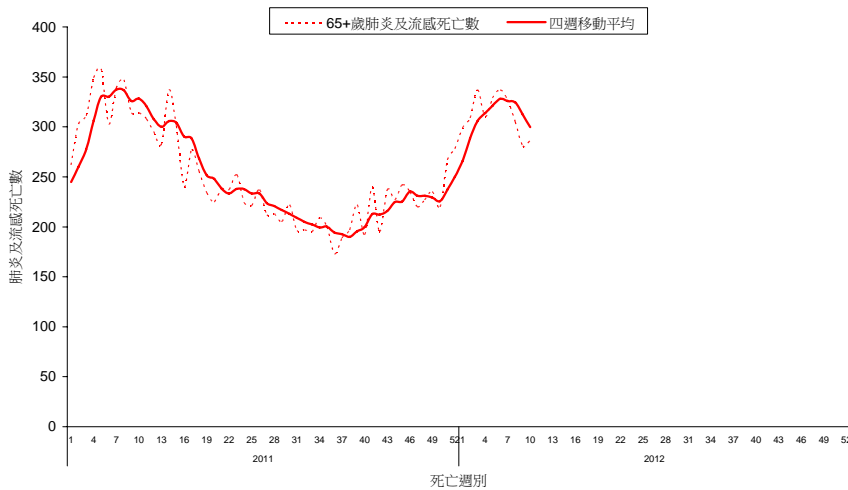
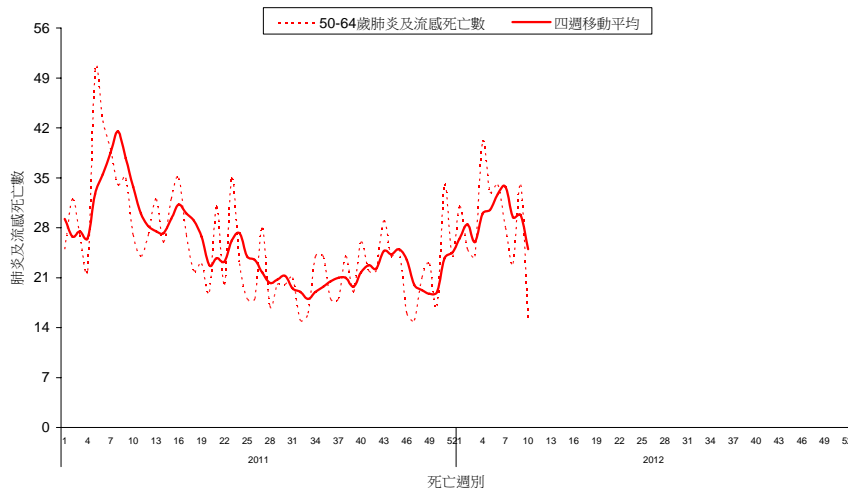
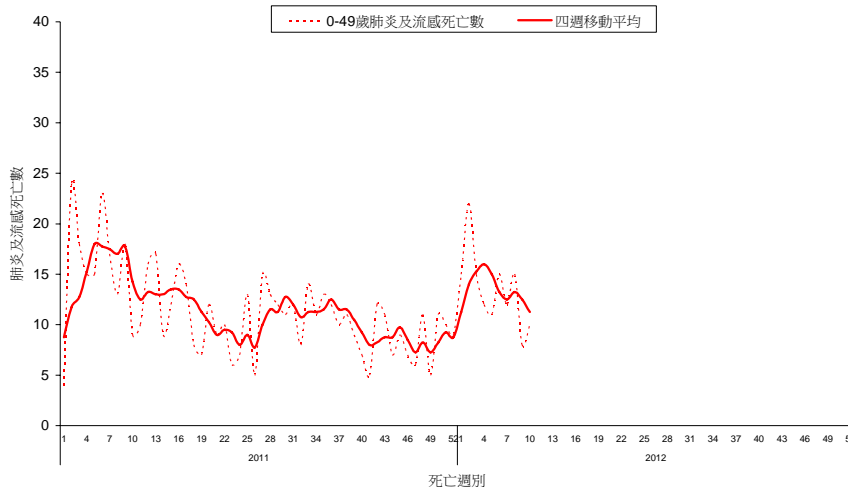
2012 年第 10 週共有 311 例死因提及肺炎及流感之病例，該週肺炎及流感死亡病例數較前一週 323 例相比下降。各年齡別（0-49，50-64，65 歲以上）死因提及肺炎及流感死亡數以 65 歲以上最高。

全國肺炎及流感死亡監測 死亡日期截至 2012/03/10





全國肺炎及流感死亡年齡別監測 死亡日期截至 2012/03/10

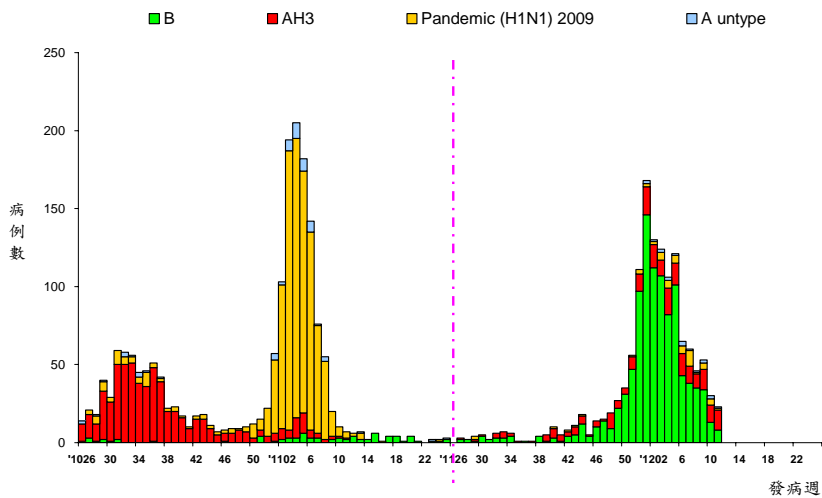




流感併發症通報

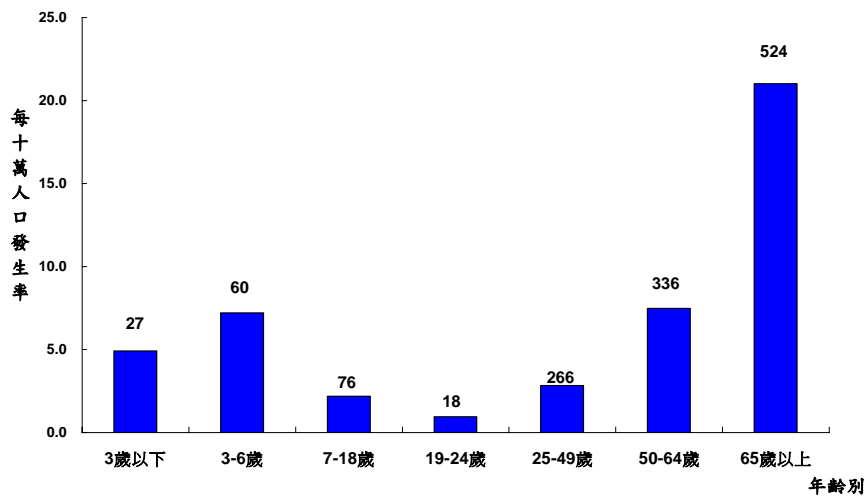
2012 年第 11 週新增 40 例流感併發症確定病例，其中 15 例 B 型流感併發症確定病例、22 例 AH3 流感併發症確定病例、2 例新型流感 H1N1 及 1 例 A 型未分型；新增 3 例流感併發症死亡病例。自 2011 年 7 月 1 日起累計共 1307 例流感併發症病例，主要為 B 型流感 1005 例；82 例流感併發症死亡病例；共 440 例流感併發症病例需加護病房治療。

流感併發症依發病週個案數 2010/6/27 至今



病例定義為確認流感病毒感染，且因肺部或神經系統併發症，心肌炎或心包膜炎、侵入性細菌感染而住院，需加護病房照顧或死亡者。

流感併發症依年齡別發生率 2011/7/1 至今



標識數字為該年齡分層病例數。





門診及急診類流感監測

2012 年第 11 週全國健保門診類流感病例百分比為 1.5%，與前一週（1.46%）相比略升 2.7%。全國急診類流感病例百分比為 12.13%，與前一週(12.13%)相同。

門診及急診類流感病例百分比

2010/6/27 至今

