



國內疫情總結：2013 年第 14 週 (2013 年 3 月 31 日至 2013 年 4 月 6 日)

流感疫情處於中低度流行；門急診類流感就診病例百分比均較前一週上升；第 12 週社區流感病毒陽性率較前一週上升。

- 2013 年第 12 週共檢驗 212 件呼吸道檢體，其中檢出 48 (22.6%) 件為流感病毒陽性，32 (15.1%) 件為 H3N2 流感病毒陽性，16 (7.5%) 件為 H1N1 流感病毒陽性。
- 2013 年第 14 週新增 49 例流感併發症確定病例 (23 例 H3N2 型、22 例 H1N1 型、3 例 A 型未分型、1 例 B 型流感)，新增 4 例經審查與流感相關死亡病例 (2 例 H1N1 型、2 例 H3N2 型)。自 2012 年 7 月 1 日起累計共 531 例流感併發症病例，包括 376 例 H3N2 型、142 例 H1N1 型、7 例 A 型未分型及 6 例 B 型；共 160 例流感併發症病例需加護病房治療；41 例流感併發症死亡病例 (30 例 H3N2 型、11 例 H1N1 型)。
- 2013 年第 13 週死因提及肺炎及流感之死亡病例數 265 例，較前一週 267 例下降。
- 2013 年第 14 週門診類流感就診人數約為 50,024 人，病例百分比為 1.38%，較前一週(1.31%) 上升 5.3%。
- 2013 年第 14 週急診類流感就診病例百分比為 12.22%，較前一週(11.15%)上升 9.6%。

病毒監測

2013 年第 12 週共檢驗 212 件呼吸道檢體，其中檢出 48 (22.6%) 件為流感病毒陽性，32 (15.1%) 件為 H3N2 流感病毒陽性，16 (7.5%) 件為 H1N1 流感病毒陽性。

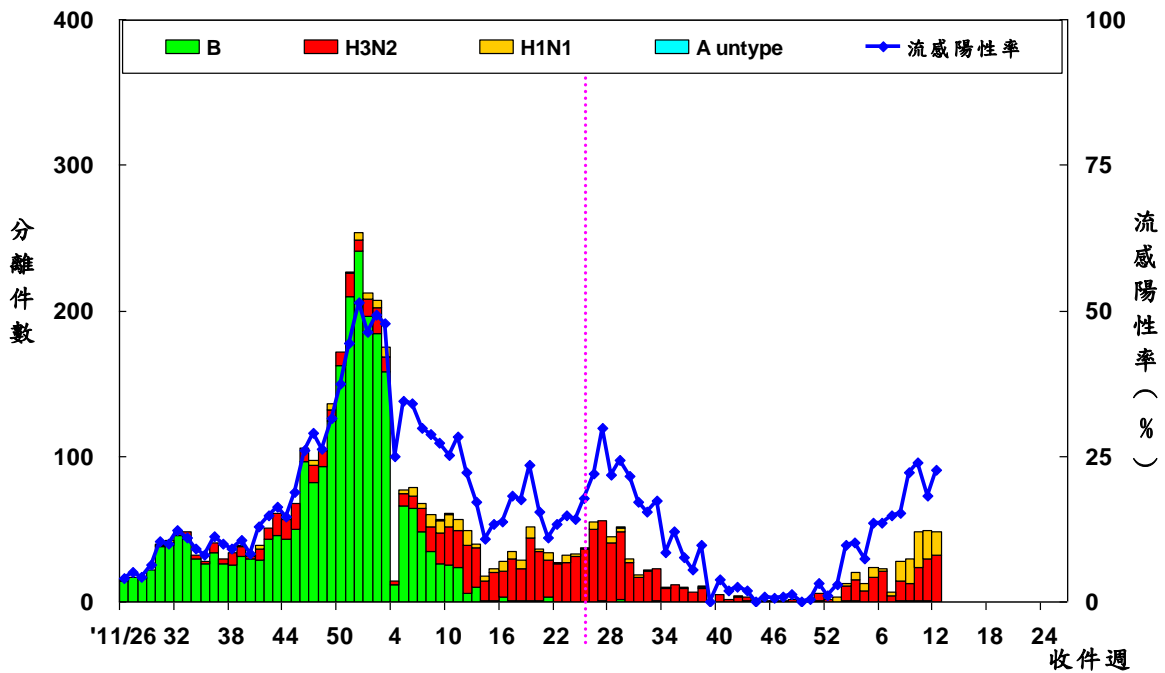
	第 12 週	2012/7/1 起累積資料
總檢驗檢體數	212	5819
陽性檢體數 (%)	48(22.6)	631(10.8)
陽性檢體病毒分型		
A 型流感 (佔陽性檢體%)	48(100)	619(98)
A (H1N1) (佔 A 型流感%)	16(33)	134(22)
A (H3N2)	32(67)	483(78)
無法分型	0(0)	2(<1)
尚未分型	0(0)	0(0)
B 型流感	0(0)	12(2)





病毒分析：2012 年 10 月 1 日迄今共分型 70 株流感病毒（19 株 H1N1 型、46 株 H3N2 型及 5 株 B 型）。在已分型病毒中，19 株 H1N1 型病毒均與 2012–2013 流感疫苗株 A/California/7/2009(H1N1)pdm09 吻合；45（98%）株 H3N2 型病毒與 2012–2013 流感疫苗株 A/Victoria/361/2011(H3N2)吻合；4 株（80%）B/Yamagata 型病毒與 2012–2013 流感疫苗株 B/Wisconsin/1/2010 吻合。

全國病毒合約實驗室 2011–2013 流感病毒分型趨勢圖



病毒抗藥性：2012 年 10 月 1 日至今共分析了 34 株 H1N1 型、60 株 H3N2 型與 2 株 B 型流感病毒對神經胺酶抑制劑（克流感[oseltamivir]）的抗藥性，2013 年第 14 週無新增抗藥性病毒株。分析結果如下表：

	檢驗數(n)	病毒抗藥性, n (%)
		Oseltamivir
A (H1N1)	34	0 (0)
A (H3N2)	60	0 (0)
B	2	0 (0)

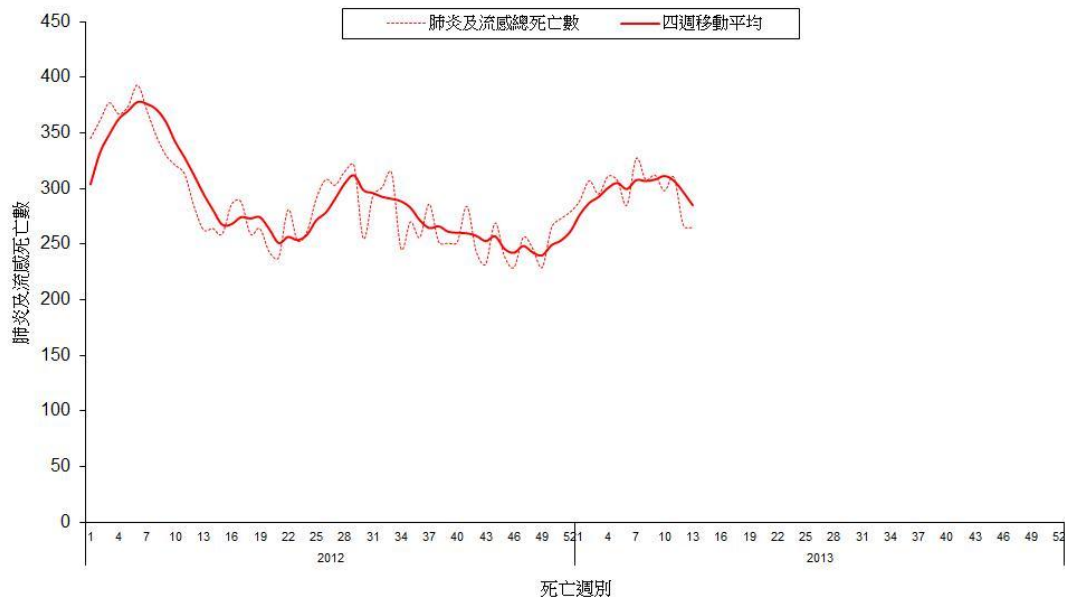




肺炎及流感死亡監測

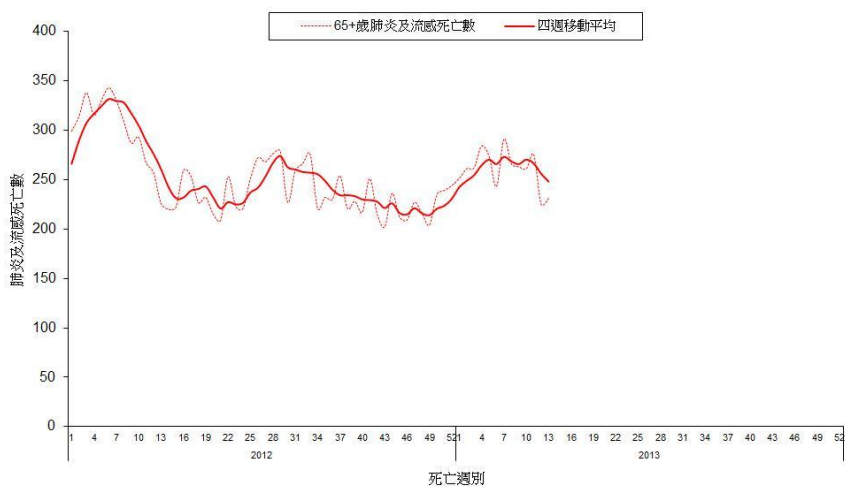
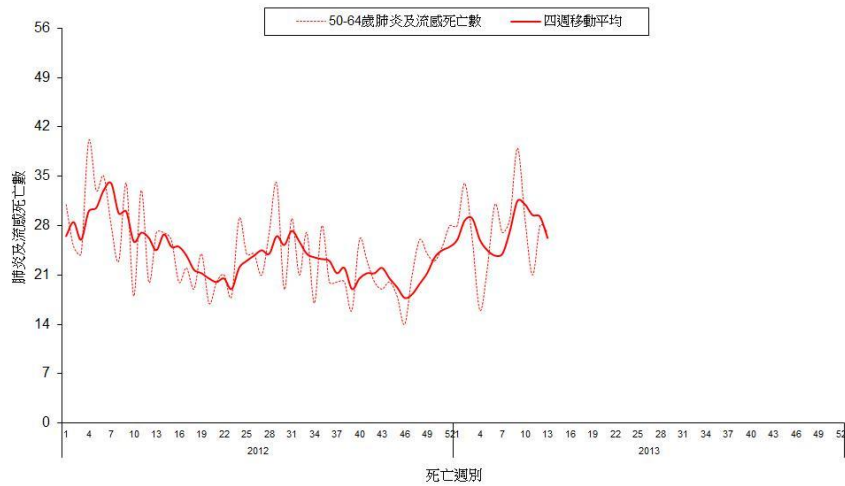
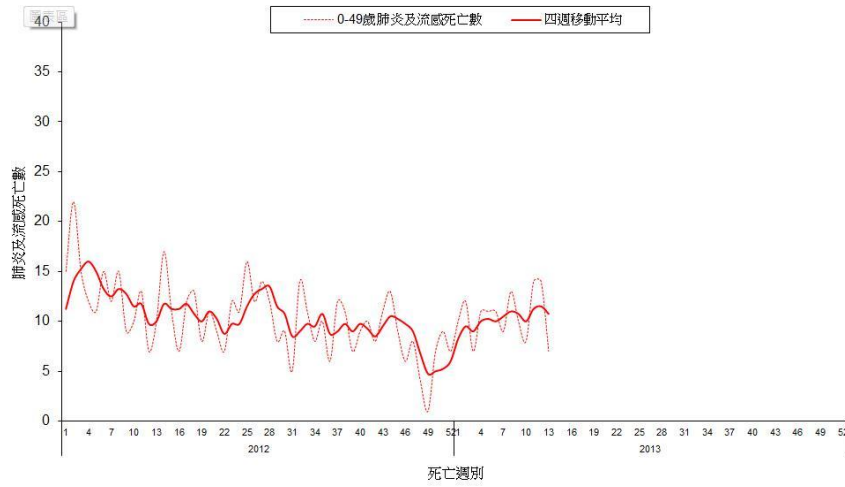
2013 年第 13 週共有 265 例死因提及肺炎及流感之病例，該週肺炎及流感死亡病例數較前一週 267 例下降。各年齡別（0-49，50-64，65 歲以上）死因提及肺炎及流感死亡數以 65 歲以上最高。

全國肺炎及流感死亡監測 死亡日期截至 2013/3/30





全國肺炎及流感死亡年齡別監測 死亡日期截至 2013/3/30

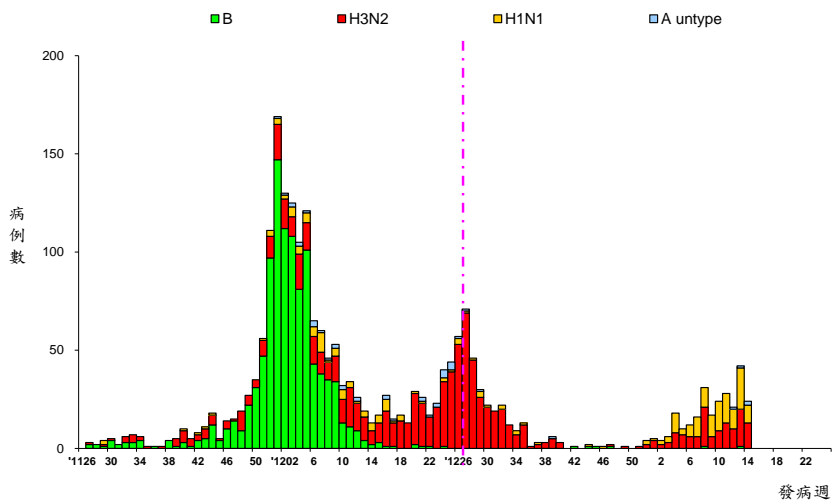




流感併發症通報

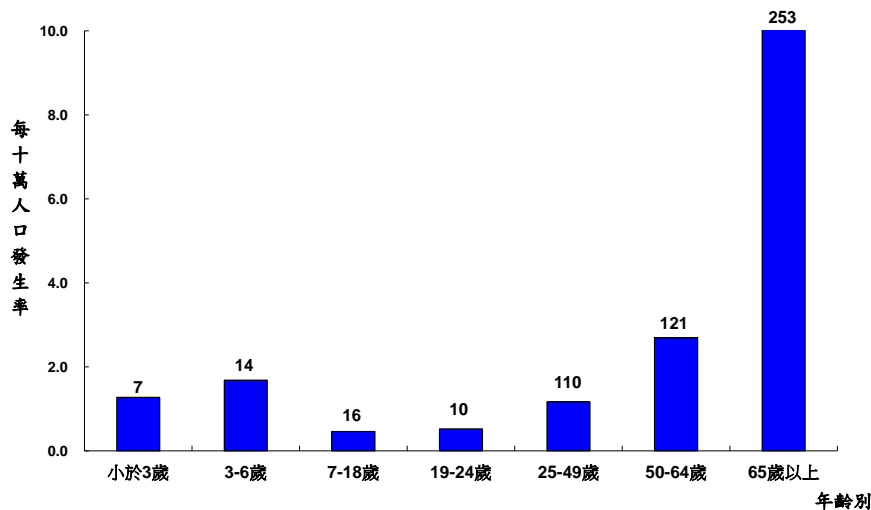
2013 年第 14 週新增 49 例流感併發症確定病例 (23 例 H3N2 型、22 例 H1N1 型、3 例 A 型未分型、1 例 B 型流感)，新增 4 例經審查與流感相關死亡病例 (2 例 H1N1 型、2 例 H3N2 型)。自 2012 年 7 月 1 日起累計共 531 例流感併發症病例，包括 376 例 H3N2 型、142 例 H1N1 型、7 例 A 型未分型及 6 例 B 型；共 160 例流感併發症病例需加護病房治療；41 例流感併發症死亡病例 (30 例 H3N2 型、11 例 H1N1 型)。

流感併發症依發病週個案數
2011/6/26 至今



* 病例定義為確認流感病毒感染，且因肺部或神經系統併發症，心肌炎或心包膜炎、侵入性細菌感染而住院，需加護病房照顧或死亡者。

流感併發症依年齡別發生率
2012/7/1 至今



* 標識數字為該年齡分層病例數。





門診及急診類流感監測

2013 年第 14 週全國健保門診類流感病例百分比為 1.38%，較前一週(1.31%)上升 5.3%。全國急診類流感病例百分比為 12.22%，較前一週(11.15%)上升 9.6%。

門診及急診類流感病例百分比

2011/6/26 至今

