



國內疫情總結：2012 年第 7 週 (2012 年 2 月 12 日至 2012 年 2 月 18 日)

台灣流感疫情已脫離高峰期，穩定下降中；目前社區流行病毒仍以 B 型季節性流感病毒為主。

- 2012 年第 5 週共檢驗 206 件呼吸道檢體，其中 74 (36%) 件為流感病毒陽性，64 (31%) 件為 B 型流感病毒陽性，8 (4%) 件為 AH3 流感病毒陽性，2 (1%) 件為 H1N1 流感病毒陽性。
- 2012 年第 7 週新增 58 例流感併發症確定病例，8 例流感併發症死亡病例。自 2011 年 7 月 1 日起累計共 1123 例流感併發症病例，包括 891 例 B 型季節性流感、178 例 AH3 (H3N2) 季節性流感、42 例新型流感 H1N1 及 12 例 A 型未分型；72 例流感併發症死亡病例 (57 例 B 型流感、13 例 AH3、1 例新型流感 H1N1 及 1 例 A 型未分型)；共 376 例流感併發症病例需加護病房治療。
- 2012 年第 6 週死因提及肺炎及流感之死亡病例數 383 例，較前一週 369 例上升。
- 門診類流感就診人數約為 86,500 人，病例百分比為 1.72%，與前一週 (1.84%) 相比下降 6.5%。
- 全國急診類流感病例百分比為 13.63%，與前一週(14.3%)相比下降 4.7%。

病毒監測

2012 年第 5 週共檢驗 206 件呼吸道檢體，其中 74 (36%) 件為流感病毒陽性，64 (31%) 件為 B 型流感病毒陽性，8 (4%) 件為 AH3 流感病毒陽性，2 (1%) 件為 H1N1 流感病毒陽性。

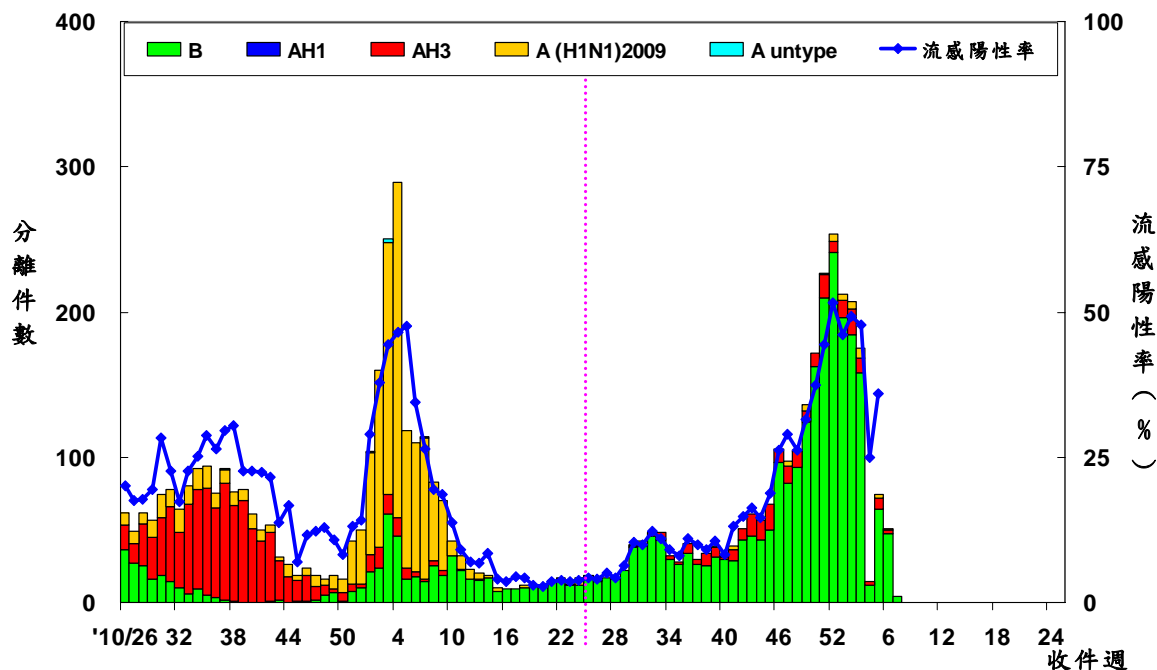
	第 5 週	2011/7/1 起累積資料
總檢驗檢體數	206	11996
陽性檢體數 (%)	74(36)	2596(22)
陽性檢體病毒分型		
A 型流感 (佔陽性檢體%)	10(13)	275(11)
新型流感 H1N1 (佔 A 型流感%)	2(20)	41(15)
季節性流感 H3	8(80)	233(85)
季節性流感 H1	0(0)	0(0)
無法分型	0(0)	1(<1)
尚未分型	0(0)	0(0)
B 型流感	64(87)	2321(89)





病毒分析：2011 年 7 月 1 日迄今共分型 315 株流感病毒（2 株為新型流感 H1N1 病毒，36 株為季節流感 AH3 型病毒，277 株為季節流感 B 型病毒）。在已分型病毒中，季節流感 AH3 型有 34（94.4%）株與 2011–2012 季節流感 H3 疫苗株 A/Perth/16/2009 吻合，季節流感 B 型中 37（13.4%）株與 2011–2012 季節流感 B 型疫苗株 B/Brisbane/60/2008 吻合。

全國病毒合約實驗室 2010–2012 流感病毒分型趨勢圖



病毒抗藥性：2011 年 7 月 1 日至今共分析了 7 株新型流感 H1N1 病毒、67 株季節流感 H3N2 病毒與 182 株季節流感 B 型病毒對神經胺酶抑制劑（克流感[oseltamivir]）的抗藥性，2012 年第 7 週無新增抗藥性病毒株。分析結果如下表：

	檢驗數(n)	病毒抗藥性, n (%)
		Oseltamivir
新型流感 H1N1	7	0(0)
季節流感 H3	67	0 (0)
季節流感 B	182	0 (0)

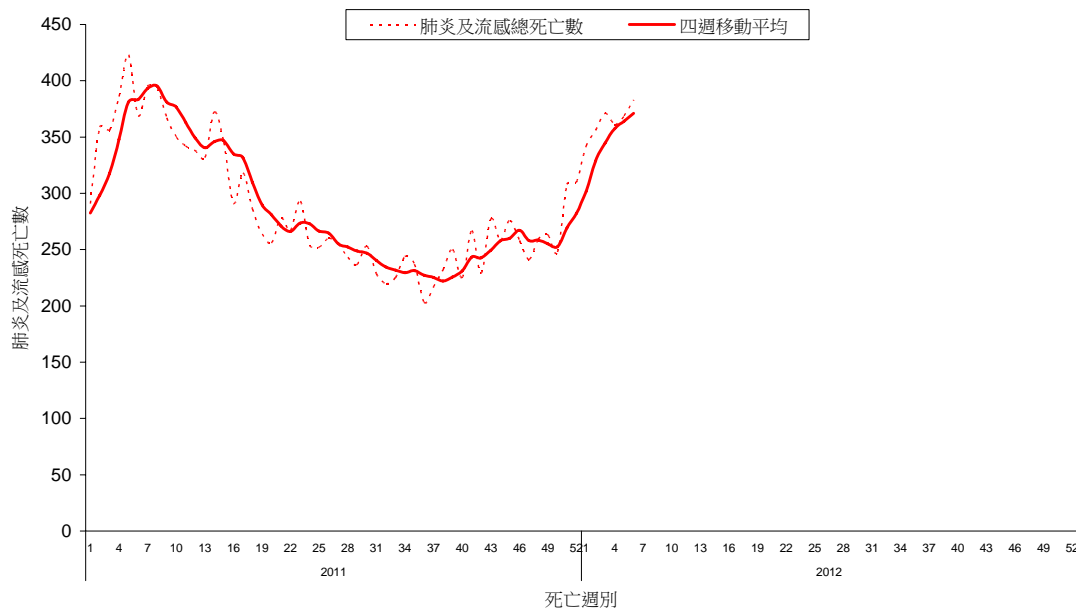




肺炎及流感死亡監測

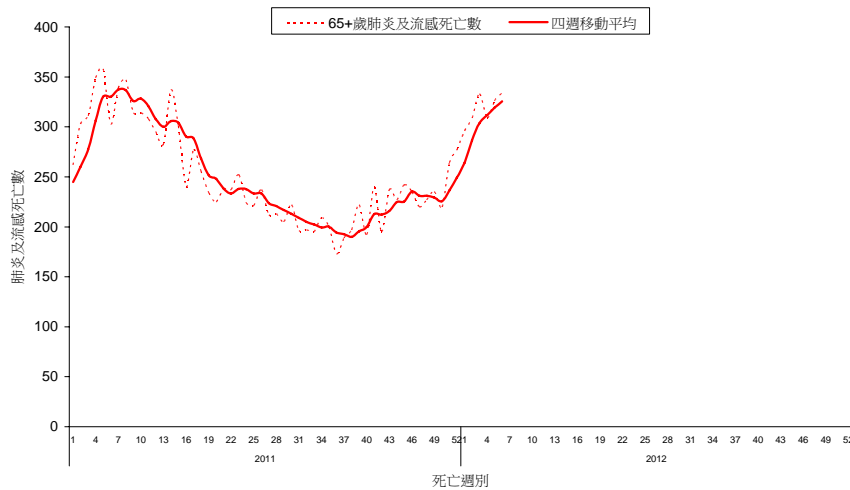
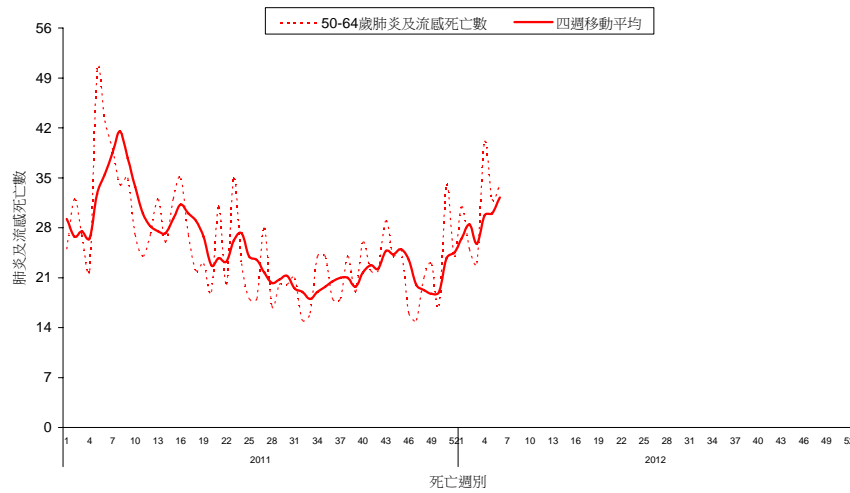
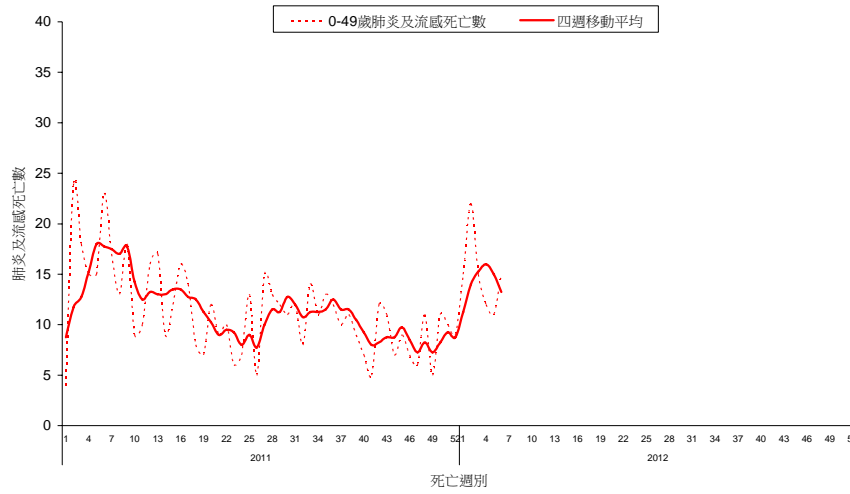
2012 年第 6 週共有 383 例死因提及肺炎及流感之病例，該週肺炎及流感死亡病例數較前一週 369 例相比上升。各年齡別（0-49，50-64，65 歲以上）死因提及肺炎及流感死亡數以 65 歲以上最高。

全國肺炎及流感死亡監測 死亡日期截至 2012/02/11





全國肺炎及流感死亡年齡別監測 死亡日期截至 2012/02/11

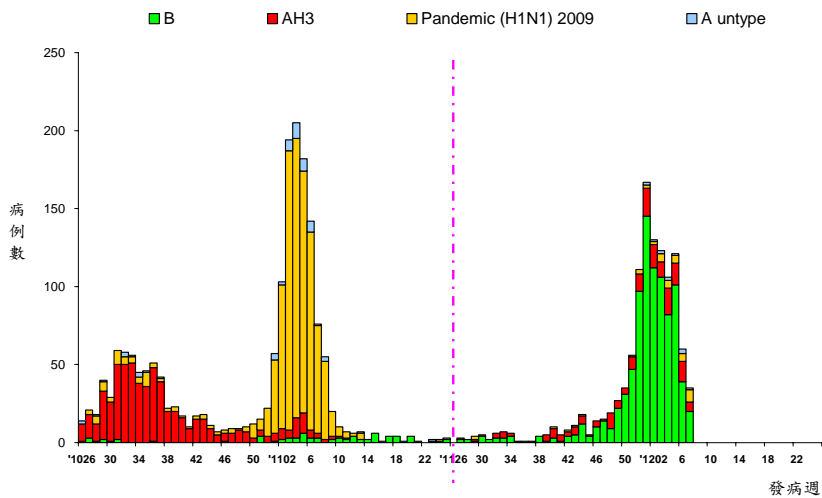




流感併發症通報

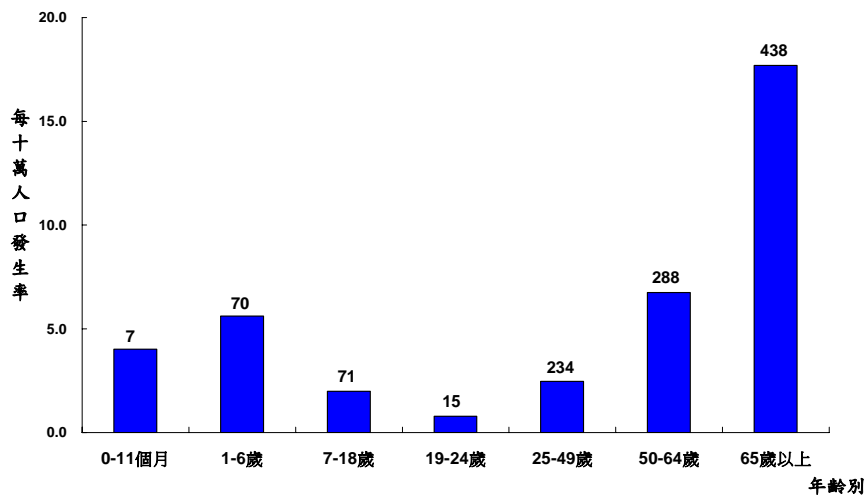
2012年第7週新增58例流感併發症確定病例，其中35例B型流感併發症確定病例、12例AH3流感併發症確定病例、9例新型流感H1N1及2例A型未分型；新增8例流感併發症死亡病例。自2011年7月1日起累計共1123例流感併發症病例，主要為B型流感891例；72例流感併發症死亡病例；共376例流感併發症病例需加護病房治療。

流感併發症依發病週個案數
2010/6/27 至今



病例定義為確認流感病毒感染，且因肺部或神經系統併發症，心肌炎或心包膜炎、侵入性細菌感染而住院，需加護病房照顧或死亡者。

流感併發症依年齡別發生率
2011/7/1 至今



標識數字為該年齡分層病例數。





門診及急診類流感監測

2012 年第 7 週全國健保門診類流感病例百分比為 1.72%，與前一週（1.84%）相比下降 6.5%。全國急診類流感病例百分比為 13.63%，與前一週(14.3%)相比下降 4.7%。

門診及急診類流感病例百分比

2010/6/27 至今

