



國內疫情總結：2012 年第 6 週 (2012 年 2 月 5 日至 2012 年 2 月 11 日)

台灣流感疫情已脫離高峰期，穩定下降中；目前社區流行病毒仍以 B 型季節性流感病毒為主。

- 2012 年第 4 週農曆春節期間共檢驗 51 件呼吸道檢體，其中 16(31%) 件為流感病毒陽性，14 (27%) 件為 B 型流感病毒陽性，2 (4%) 件為 AH3 流感病毒陽性。
- 2012 年第 6 週新增 92 例流感併發症確定病例，10 例流感併發症死亡病例。自 2011 年 7 月 1 日起累計共 1065 例流感併發症病例，包括 856 例 B 型季節流感、165 例 AH3 (H3N2) 季節流感、33 例新型流感 H1N1 及 11 例 A 型未分型；64 例流感併發症死亡病例 (50 例 B 型流感、12 例 AH3、1 例新型流感 H1N1 及 1 例 A 型未分型)；共 357 例流感併發症病例需加護病房治療。
- 2012 年第 4 週死因提及肺炎及流感之死亡病例數 361 例，較前一週 359 例略增。
- 門診類流感就診人數約為 88,000 人，病例百分比為 1.84%，與前一週 (2.09%) 相比下降 12%。
- 全國急診類流感病例百分比為 14.3%，與前一週(16.53%)相比下降 13.5%。

病毒監測

2012 年第 4 週農曆春節期間共檢驗 51 件呼吸道檢體，其中 16 (31%) 件為流感病毒陽性，14 (27%) 件為 B 型流感病毒陽性，2 (4%) 件為 AH3 流感病毒陽性。

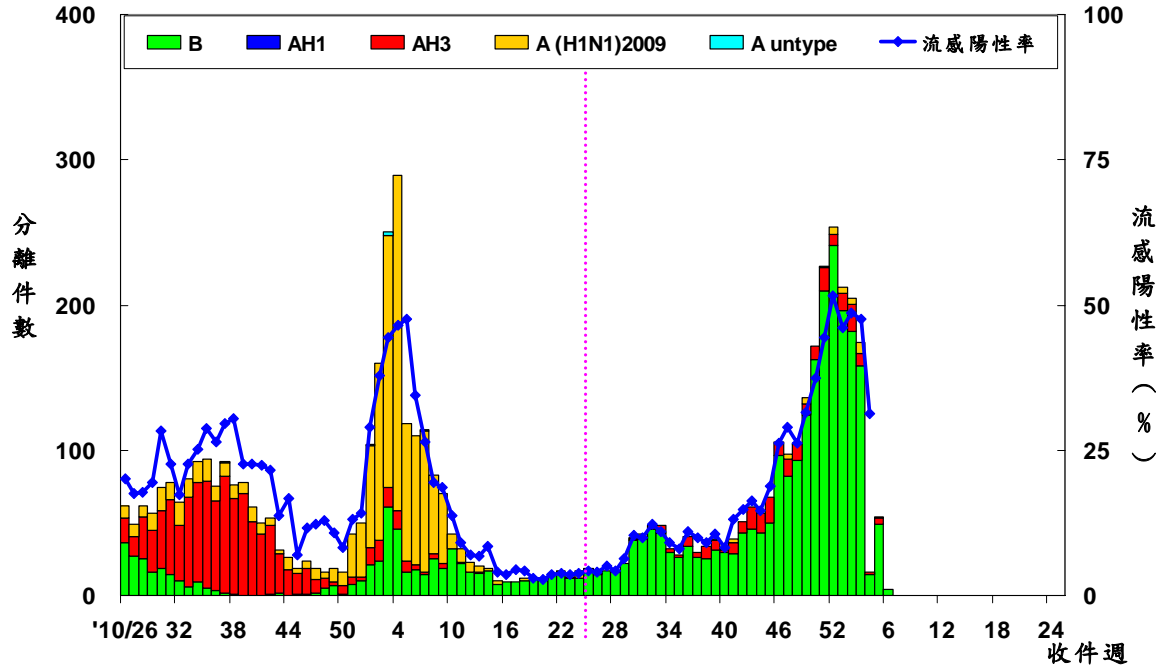
	第 4 週	2011/7/1 起累積資料
總檢驗檢體數	51	11778
陽性檢體數 (%)	16(31)	2524(21)
陽性檢體病毒分型		
A 型流感 (佔陽性檢體%)	2(12)	265(10)
新型流感 H1N1 (佔 A 型流感%)	0(0)	39(15)
季節流感 H3	2(100)	225(85)
季節流感 H1	0(0)	0(0)
無法分型	0(0)	1(<1)
尚未分型	0(0)	0(0)
B 型流感	14(88)	2259(90)





病毒分析：2011 年 7 月 1 日迄今共分型 300 株流感病毒（2 株為新型流感 H1N1 病毒，33 株為季節流感 AH3 型病毒，265 株為季節流感 B 型病毒）。在已分型病毒中，季節流感 AH3 型有 31（94%）株與 2011-2012 季節流感 H3 疫苗株 A/Perth/16/2009 吻合，季節流感 B 型中 37（14%）株與 2011-2012 季節流感 B 型疫苗株 B/Brisbane/60/2008 吻合。

全國病毒合約實驗室 2010-2012 流感病毒分型趨勢圖



病毒抗藥性：2011 年 7 月 1 日至今共分析了 7 株新型流感 H1N1 病毒、61 株季節流感 H3N2 病毒與 171 株季節流感 B 型病毒對神經胺酶抑制劑（克流感[oseltamivir]）的抗藥性，2012 年第 6 週無新增抗藥性病毒株。分析結果如下表：

	檢驗數(n)	病毒抗藥性, n (%)
		Oseltamivir
新型流感 H1N1	7	0(0)
季節流感 H3	61	0 (0)
季節流感 B	171	0 (0)

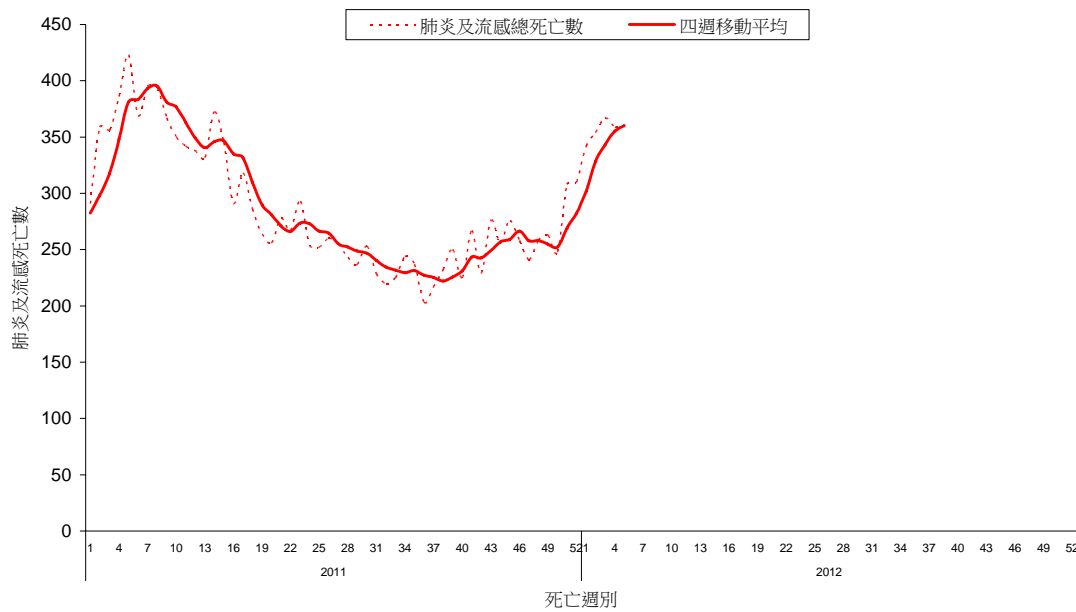




肺炎及流感死亡監測

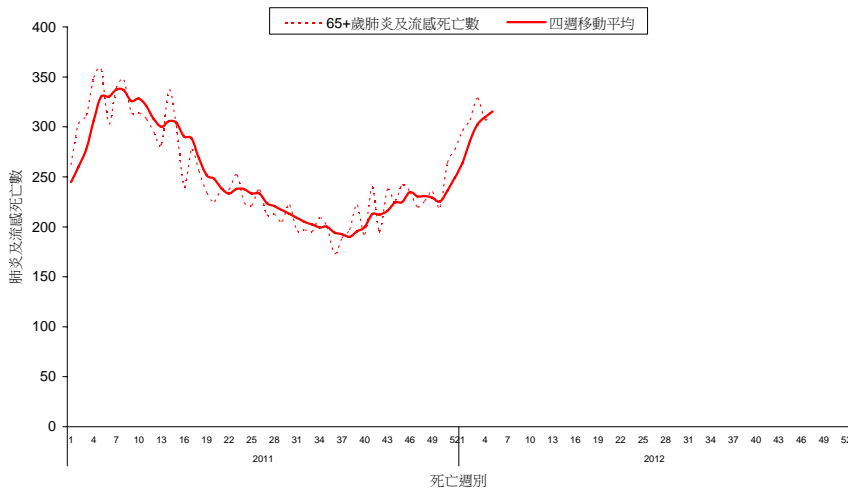
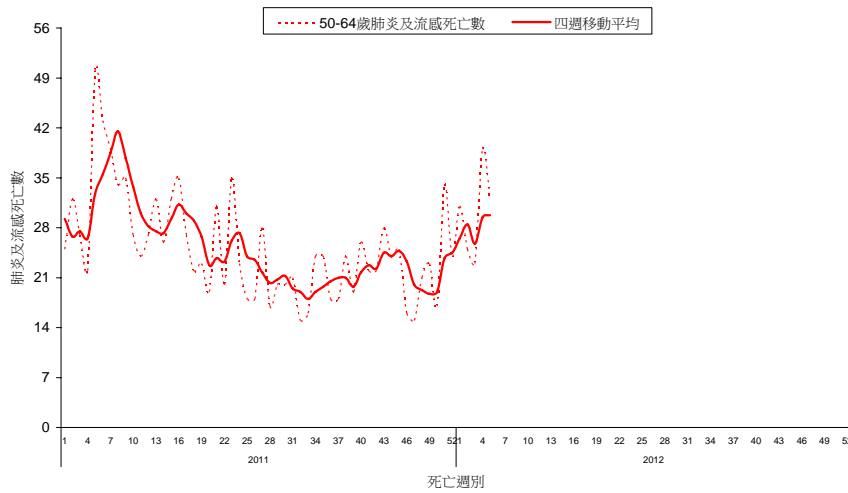
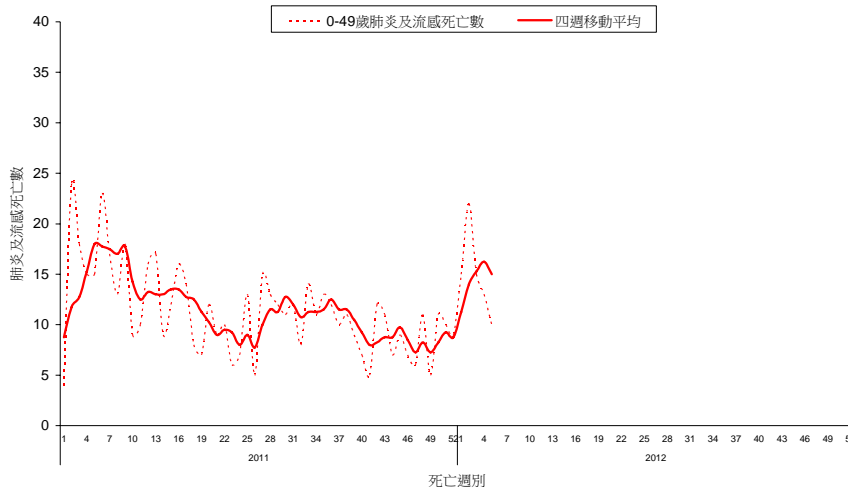
2012年第5週共有361例死因提及肺炎及流感之病例，該週肺炎及流感死亡病例數較前一週359例相比略升。各年齡別(0-49, 50-64, 65歲以上)死因提及肺炎及流感死亡數以65歲以上最高。

全國肺炎及流感死亡監測 死亡日期截至 2012/02/04





全國肺炎及流感死亡年齡別監測 死亡日期截至 2012/02/04

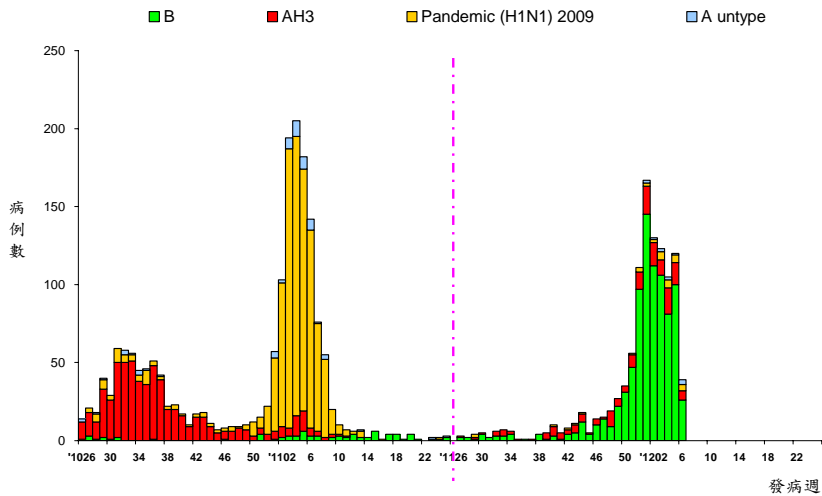




流感併發症通報

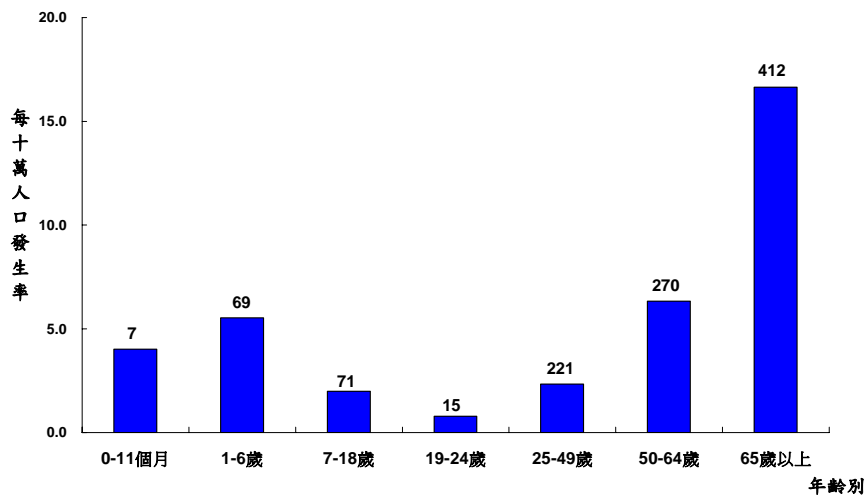
2012 年第 6 週新增 92 例流感併發症確定病例，其中 68 例 B 型流感併發症確定病例、15 例 AH3 流感併發症確定病例、6 例新型流感 H1N1 及 3 例 A 型未分型；新增 10 例流感併發症死亡病例。自 2011 年 7 月 1 日起累計共 1065 例流感併發症病例，主要為 B 型流感 856 例；64 例流感併發症死亡病例；共 357 例流感併發症病例需加護病房治療。

流感併發症依發病週個案數 2010/6/27 至今



病例定義為確認流感病毒感染，且因肺部或神經系統併發症，心肌炎或心包膜炎、侵入性細菌感染而住院，需加護病房照顧或死亡者。

流感併發症依年齡別發生率 2011/7/1 至今



標識數字為該年齡分層病例數。





門診及急診類流感監測

2012 年第 6 週全國健保門診類流感病例百分比為 1.84%，與前一週(2.09%)相比下降 12%。
全國急診類流感病例百分比為 14.3%，與前一週(16.53%)相比下降 13.5%。

門診及急診類流感病例百分比

2010/6/27 至今

