



國內疫情總結：2012 年第 51 週 (2012 年 12 月 16 日至 2012 年 12 月 22 日)

台灣流感疫情目前處於低點；經抗原鑑定分析之流感病毒株與 2012-2013 年流感疫苗株吻合。

- 2012 年第 49 週共檢驗 166 件呼吸道檢體，無檢出流感病毒陽性。
- 2012 年第 51 週新增 1 例流感併發症確定病例 (為 AH3 型感染)，無新增流感併發症死亡病例。自 2012 年 7 月 1 日起累計共 269 例流感併發症病例，包括 248 例 AH3 (H3N2) 季節流感、14 例新型流感 H1N1、3 例 A 型未分型及 4 例 B 型季節流感；共 77 例流感併發症病例需加護病房治療；25 例流感併發症死亡病例 (24 例 AH3、1 例新型流感 H1N1)。
- 2012 年第 50 週死因提及肺炎及流感之死亡病例數 252 例，較前一週 222 例上升。
- 門診類流感就診人數約為 56,200 人，病例百分比為 1.13%，與前一週 (1.1%) 相比上升 2.7%。
- 全國急診類流感病例百分比為 8.56%，與前一週 (8.37%) 相比上升 2.3%。

病毒監測

2012 年第 49 週共檢驗 166 件呼吸道檢體，無檢出流感病毒陽性。

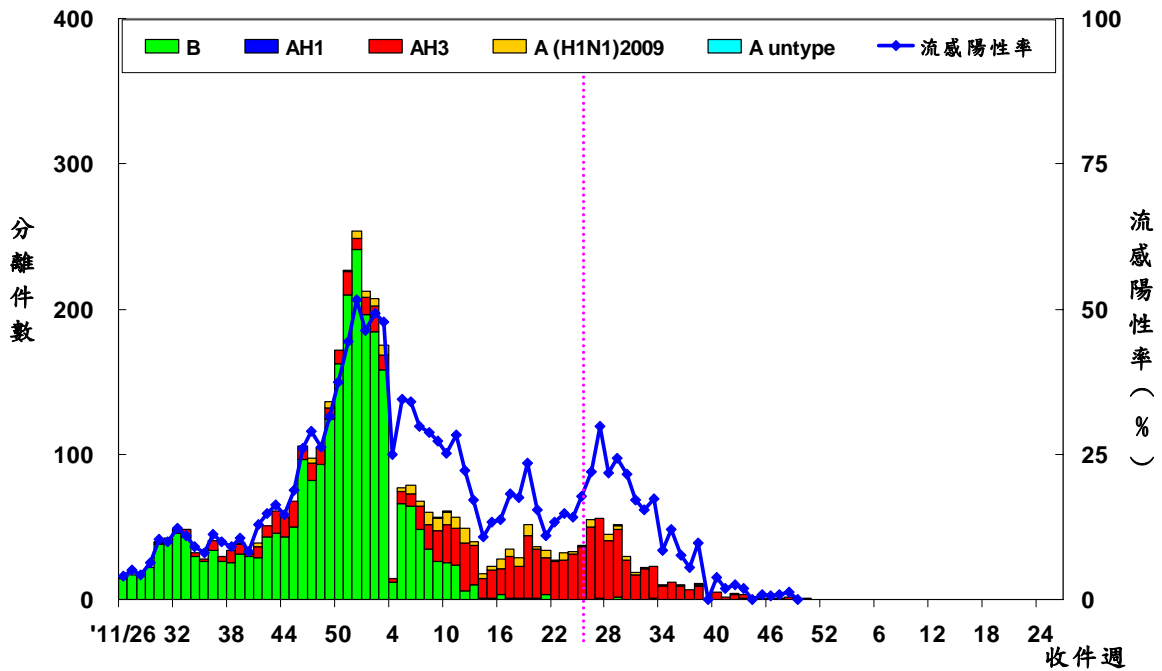
	第 49 週	2012/7/1 起累積資料
總檢驗檢體數	166	3258
陽性檢體數 (%)	0(0)	317(10)
陽性檢體病毒分型		
A 型流感 (佔陽性檢體%)	0(0)	312(98)
新型流感 H1N1 (佔 A 型流感%)	0(0)	17(5)
季節流感 H3	0(0)	293(94)
季節流感 H1	0(0)	0(0)
無法分型	0(0)	2(1)
尚未分型	0(0)	0(0)
B 型流感	0(0)	5(2)





病毒分析：2012 年 10 月 1 日迄今共分型 9 株流感病毒（1 株為新型流感 H1N1、6 株為季節流感 AH3 型病毒及 2 株為季節流感 B 型病毒）。在已分型病毒中，1 株新型流感 H1N1 病毒與 2012–2013 流感疫苗株 A/California/7/2009(H1N1)pdm09 吻合；6 株季節流感 AH3 型病毒均與 2012–2013 流感疫苗株 A/Victoria/361/2011(H3N2)吻合；2 株季節流感 B 型（均為 Yamagata lineage）病毒均與 2012–2013 流感疫苗株 B/Wisconsin/1/2010 吻合。

全國病毒合約實驗室 2011–2013 流感病毒分型趨勢圖



病毒抗藥性：2012 年 10 月 1 日至今共分析了 6 株新型流感 H1N1 病毒、27 株季節流感 H3N2 病毒與 2 株季節流感 B 型病毒對神經胺酶抑制劑（克流感[oseltamivir]）的抗藥性，2012 年第 51 週無新增抗藥性病毒株。分析結果如下表：

	檢驗數(n)	病毒抗藥性, n (%)
		Oseltamivir
新型流感 H1N1	6	0 (0)
季節流感 H3	27	0 (0)
季節流感 B	2	0 (0)

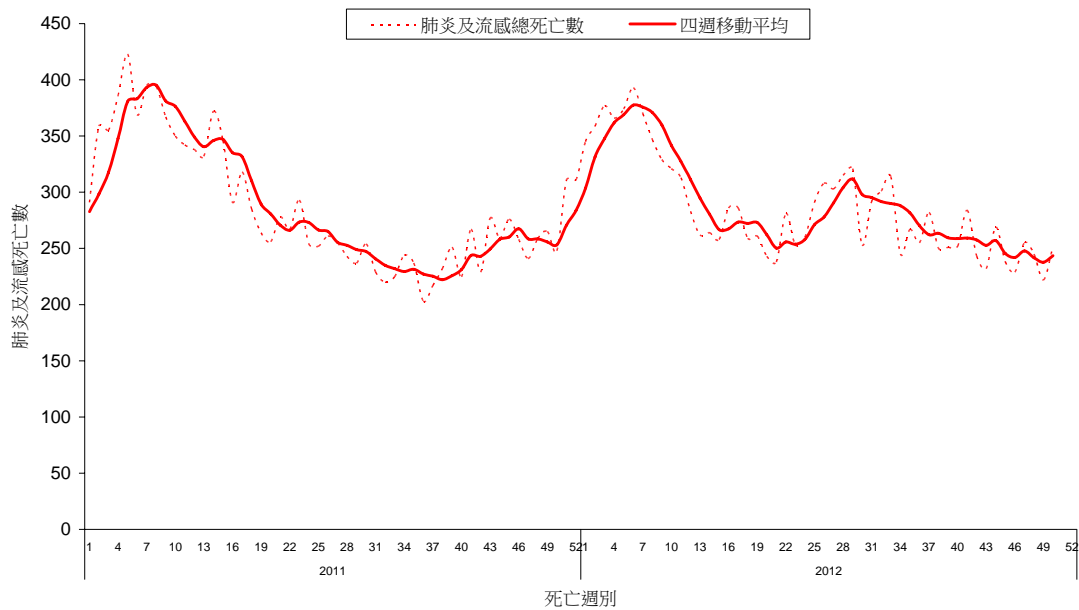




肺炎及流感死亡監測

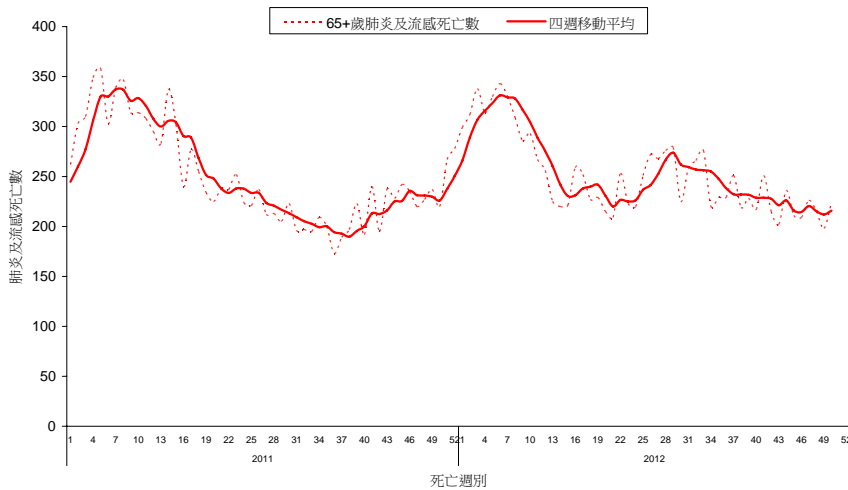
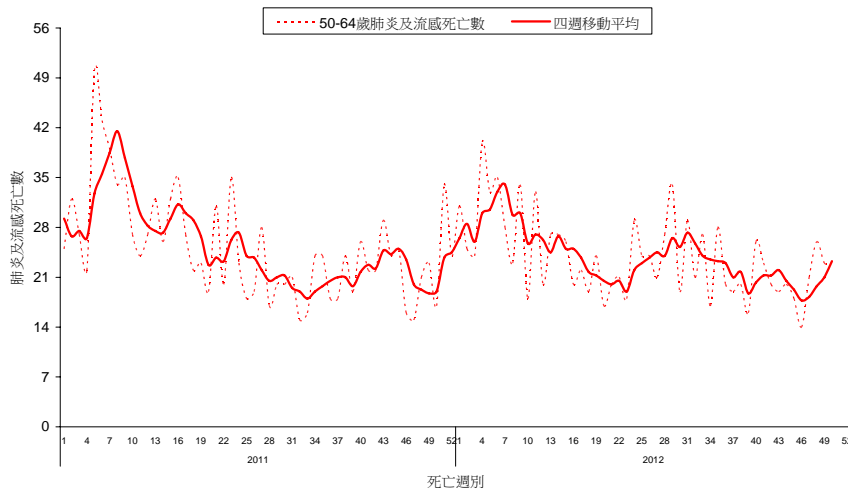
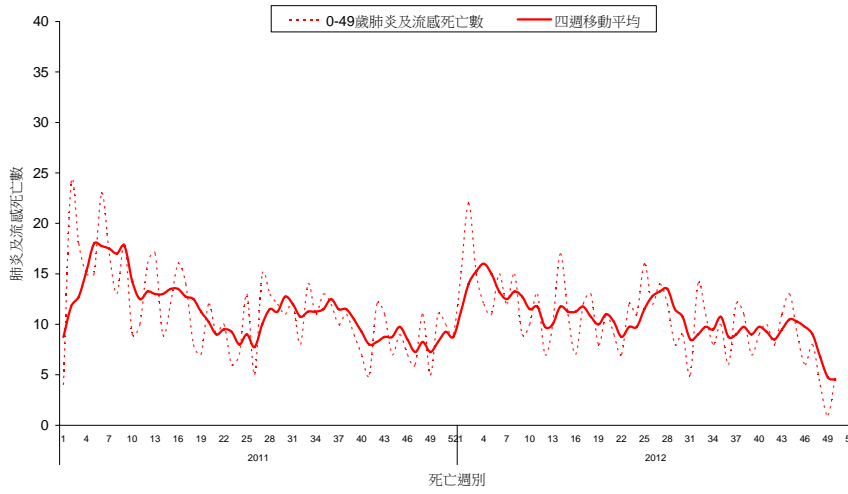
2012 年第 50 週共有 252 例死因提及肺炎及流感之病例，該週肺炎及流感死亡病例數較前一週 222 例上升。各年齡別 (0-49, 50-64, 65 歲以上) 死因提及肺炎及流感死亡數以 65 歲以上最高。

全國肺炎及流感死亡監測 死亡日期截至 2012/12/15





全國肺炎及流感死亡年齡別監測 死亡日期截至 2012/12/15

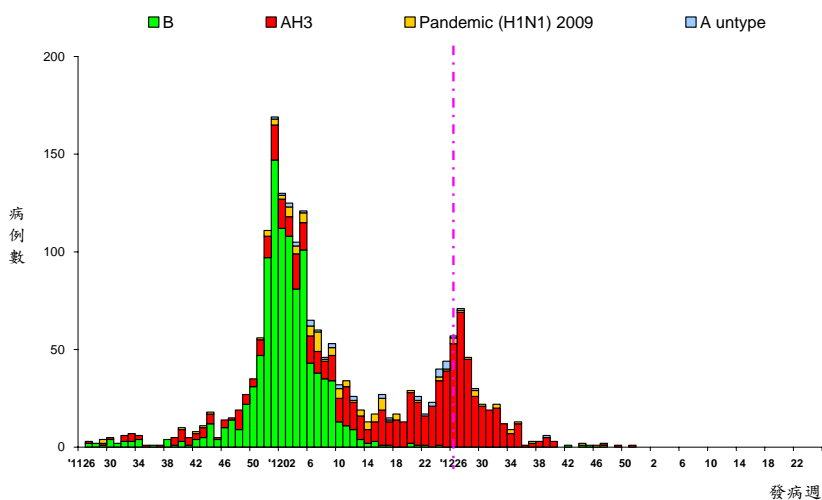




流感併發症通報

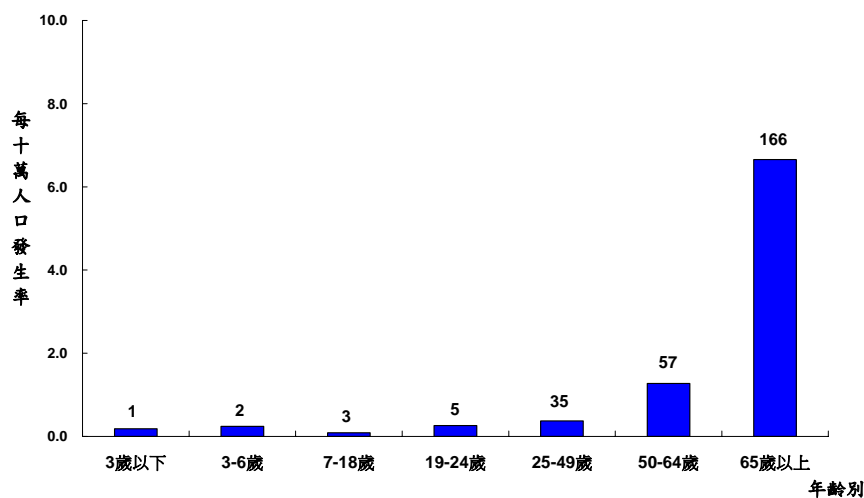
2012 年第 51 週新增 1 例流感併發症確定病例 (為 AH3 型感染)，無新增流感併發症死亡病例。自 2012 年 7 月 1 日起累計共 269 例流感併發症病例，包括 248 例 AH3 (H3N2) 季節流感、14 例新型流感 H1N1、3 例 A 型未分型及 4 例 B 型季節流感；共 77 例流感併發症病例需加護病房治療；25 例流感併發症死亡病例 (24 例 AH3、1 例新型流感 H1N1)。

流感併發症依發病週個案數
2011/6/26 至今



病例定義為確認流感病毒感染，且因肺部或神經系統併發症，心肌炎或心包膜炎、侵入性細菌感染而住院，需加護病房照顧或死亡者。

流感併發症依年齡別發生率
2012/7/1 至今



標識數字為該年齡分層病例數。





門診及急診類流感監測

2012 年第 51 週全國健保門診類流感病例百分比為 1.13%，與前一週(1.1%)相比上升 2.7%。

全國急診類流感病例百分比為 8.56%，與前一週(8.37%)相比上升 2.3%。

門診及急診類流感病例百分比

2011/6/26 至今

