



國內疫情總結：2013 年第 25 週 (2013 年 6 月 16 日至 2013 年 6 月 22 日)

流感疫情處於中低度流行；門診類流感及急診類流感就診病例百分比均較前一週下降；第 23 週社區流感病毒陽性率較前一週下降。

- 2013 年第 23 週共檢驗 171 件呼吸道檢體，其中檢出 44 (26%) 件為流感病毒陽性，22 (13%) 件為 H3N2 流感病毒陽性，21 (12%) 件為 H1N1 流感病毒陽性，1 (1%) 件為 B 流感病毒陽性。
- 2013 年第 25 週新增 28 例流感併發症確定病例 (19 例 H3N2 型、9 例 H1N1 型)，新增 3 例經審查與流感相關死亡病例。自 2012 年 7 月 1 日起累計共 928 例流感併發症病例，包括 584 例 H3N2 型、326 例 H1N1 型、11 例 B 型及 7 例 A 未分型；共 279 例流感併發症病例需加護病房治療；66 例流感併發症死亡病例 (39 例 H3N2 型、27 例 H1N1 型)。
- 2013 年第 24 週死因提及肺炎及流感之死亡病例數 288 例，較前一週 266 例上升。
- 2013 年第 25 週全國健保門診類流感病例百分比為 0.99%，較前一週(1.04%)下降 4.8%。全國急診類流感病例百分比為 9.94%，較前一週(10.13%)下降 1.9%。

病毒監測

2013 年第 23 週共檢驗 171 件呼吸道檢體，其中檢出 44 (26%) 件為流感病毒陽性，22 (13%) 件為 H3N2 流感病毒陽性，21 (12%) 件為 H1N1 流感病毒陽性，1 (1%) 件為 B 流感病毒陽性。

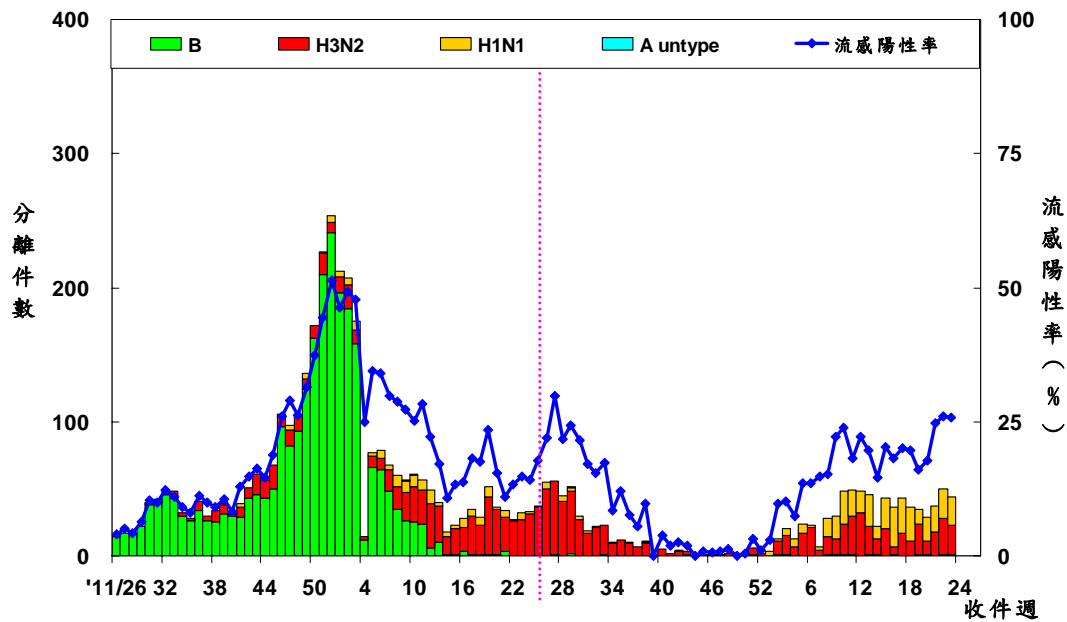
	第 23 週	2012/7/1 起累積資料
總檢驗檢體數	171	7,913
陽性檢體數 (%)	44(26)	1,052(13)
陽性檢體病毒分型		
A 型流感 (佔陽性檢體%)	43(98)	1,033(98)
A (H1N1) (佔 A 型流感%)	21(49)	362(35)
A (H3N2)	22(51)	669(65)
無法分型	0(0)	2(<1)
尚未分型	0(0)	0(0)
B 型流感	1(2)	19(2)





病毒分析：2012 年 10 月 1 日迄今共分型 228 株流感病毒（98 株 H1N1 型、115 株 H3N2 型及 15 株 B 型）。在已分型病毒中，97（99%）株 H1N1 型病毒均與 2012–2013 流感疫苗株 A/California/7/2009(H1N1)pdm09 吻合；111（96%）株 H3N2 型病毒與 2012–2013 流感疫苗株 A/Victoria/361/2011(H3N2)吻合；13 株（87%）B/Yamagata 型病毒與 2012–2013 流感疫苗株 B/Wisconsin/1/2010 吻合。

全國病毒合約實驗室 2011–2013 流感病毒分型趨勢圖



病毒抗藥性：2012 年 10 月 1 日至今共分析了 47 株 H1N1 型、74 株 H3N2 型及 3 株 B 型流感病毒對神經胺酶抑制劑（克流感[oseltamivir]）的抗藥性，2013 年第 25 週無新增抗藥性病毒株。分析結果如下表：

	檢驗數(n)	病毒抗藥性, n (%)
		Oseltamivir
A (H1N1)	47	0 (0)
A (H3N2)	74	0 (0)
B	3	0 (0)

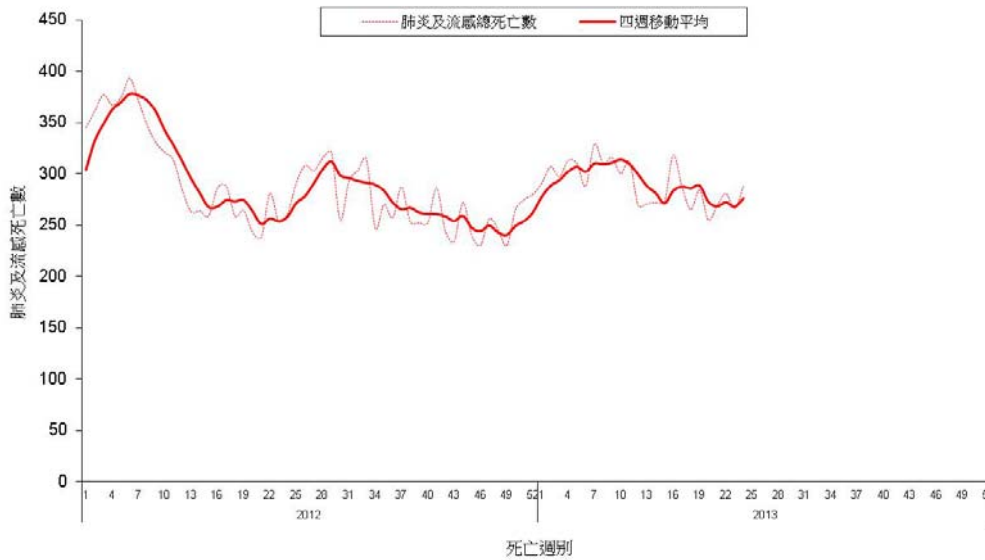




肺炎及流感死亡監測

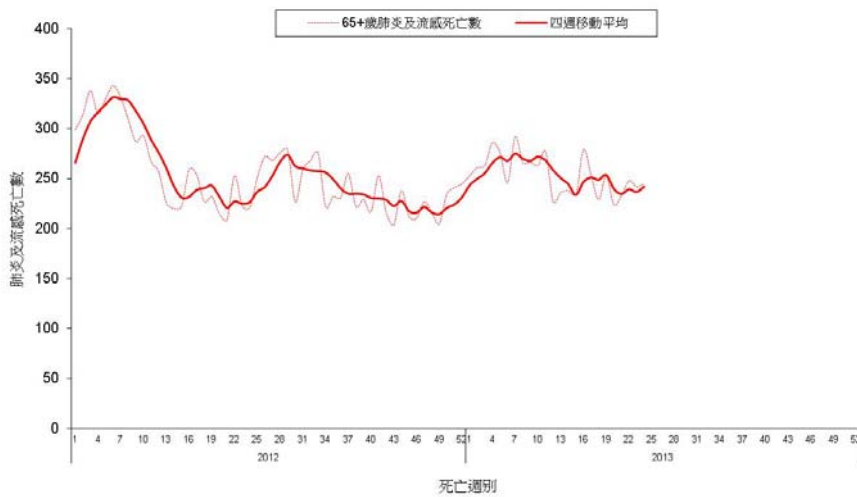
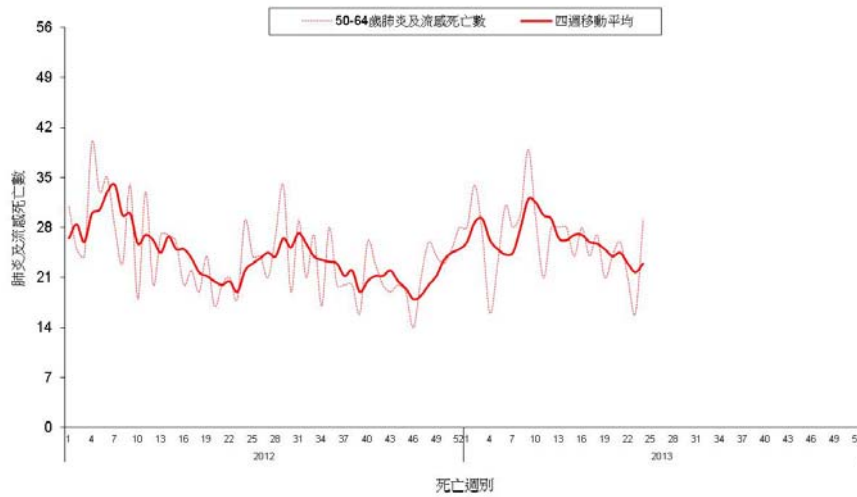
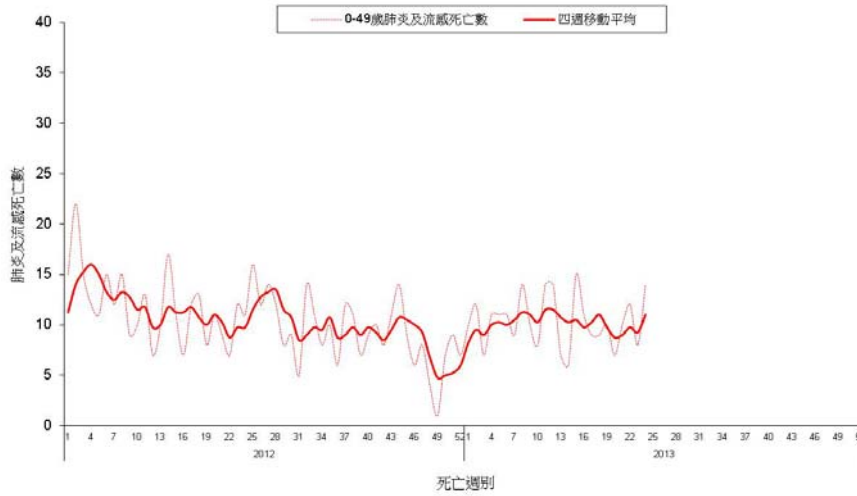
2013 年第 24 週共有 288 例死因提及肺炎及流感之病例，該週肺炎及流感死亡病例數較前一週 266 例上升。各年齡別 (0-49, 50-64, 65 歲以上) 死因提及肺炎及流感死亡數以 65 歲以上最高。

全國肺炎及流感死亡監測 死亡日期截至 2013/6/15





全國肺炎及流感死亡年齡別監測 死亡日期截至 2013/6/15

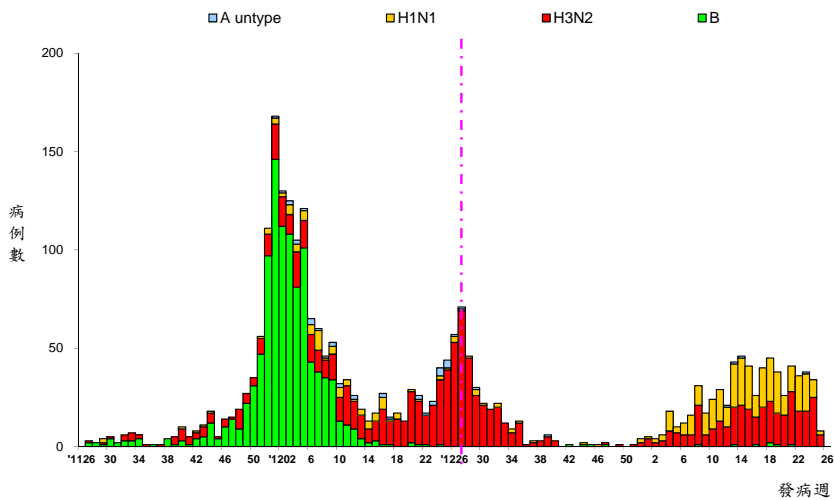




流感併發症通報

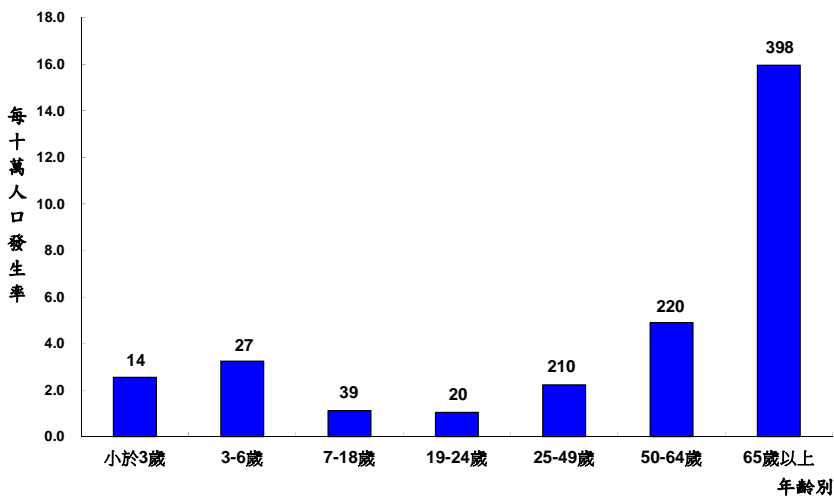
2013 年第 25 週新增 28 例流感併發症確定病例 (19 例 H3N2 型、9 例 H1N1 型)，新增 3 例經審查與流感相關死亡病例。自 2012 年 7 月 1 日起累計共 928 例流感併發症病例，包括 584 例 H3N2 型、326 例 H1N1 型、11 例 B 型及 7 例 A 未分型；共 279 例流感併發症病例需加護病房治療；66 例流感併發症死亡病例 (39 例 H3N2 型、27 例 H1N1 型)。

流感併發症依發病週個案數 2011/6/26 至今



病例定義為確認流感病毒感染，且因肺部或神經系統併發症，心肌炎或心包膜炎、侵入性細菌感染而住院，需加護病房照顧或死亡者。

流感併發症依年齡別發生率 2012/7/1 至今



標識數字為該年齡分層病例數。





門診及急診類流感監測

2013 年第 25 週全國健保門診類流感病例百分比為 0.99%，較前一週(1.04%)下降 4.8%。全國急診類流感病例百分比為 9.94%，較前一週(10.13%)下降 1.9%。

門診及急診類流感病例百分比

2011/6/26 至今

