



國內疫情總結：2012 年第 12 週 (2012 年 3 月 18 日至 2012 年 3 月 24 日)

台灣流感疫情已脫離高峰期，穩定下降中；目前社區流行病毒以 AH3 型季節性流感病毒為主。

- 2012 年第 10 週共檢驗 223 件呼吸道檢體，其中 59 (26.5%) 件為流感病毒陽性，26 (11.7%) 件為 AH3 流感病毒陽性，24 (10.8%) 件為 B 型流感病毒陽性，8 (3.6%) 件為 H1N1 流感病毒陽性，1 (0.4%) 件為 A 未分型流感病毒陽性。
- 2012 年第 12 週新增 24 例流感併發症確定病例，4 例流感併發症死亡病例。自 2011 年 7 月 1 日起累計共 1331 例流感併發症病例，包括 1012 例 B 型季節流感、246 例 AH3 (H3N2) 季節流感、56 例新型流感 H1N1 及 17 例 A 型未分型；86 例流感併發症死亡病例 (67 例 B 型流感、16 例 AH3、1 例新型流感 H1N1 及 2 例 A 型未分型)；共 445 例流感併發症病例需加護病房治療。
- 2012 年第 11 週死因提及肺炎及流感之死亡病例數 308 例，較前一週 318 例下降。
- 門診類流感就診人數約為 72,000 人，病例百分比為 1.46%，與前一週 (1.44%) 相比略升 1.4%。
- 全國急診類流感病例百分比為 12.25%，與前一週(12.14%)相比略升 0.9%。

病毒監測

2012 年第 10 週共檢驗 223 件呼吸道檢體，其中 59 (26.5%) 件為流感病毒陽性，26 (11.7%) 件為 AH3 流感病毒陽性，24 (10.8%) 件為 B 型流感病毒陽性，8 (3.6%) 件為 H1N1 流感病毒陽性，1 (0.4%) 件為 A 未分型流感病毒陽性。

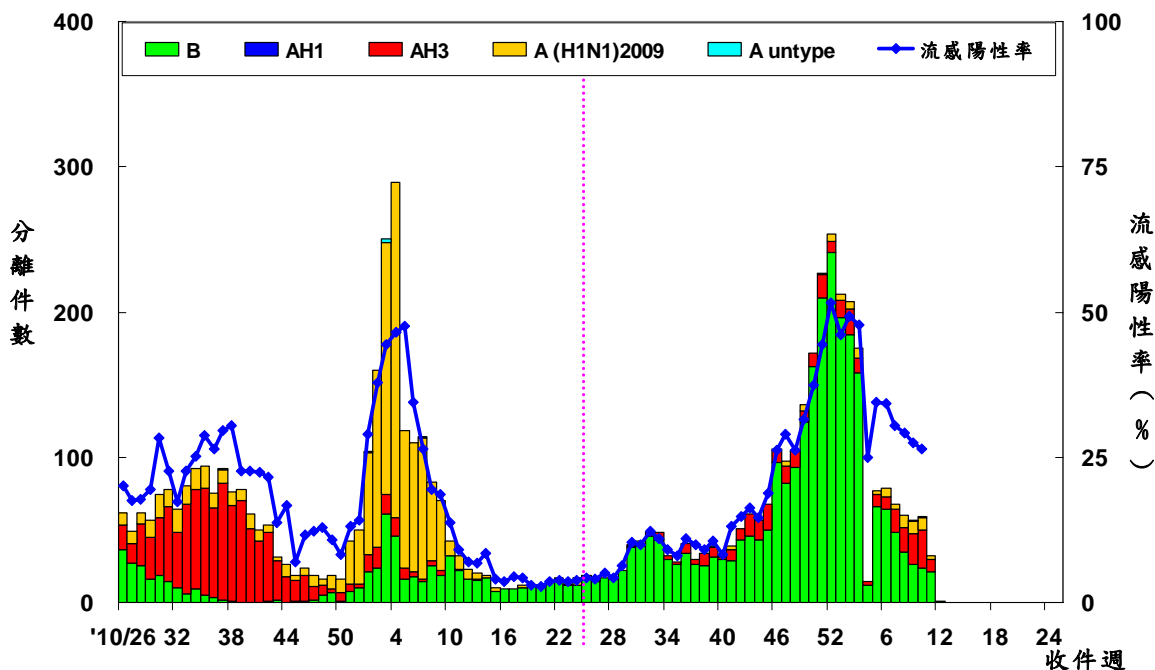
	第 10 週	2011/7/1 起累積資料
總檢驗檢體數	223	13083
陽性檢體數 (%)	59(26)	2900(22)
陽性檢體病毒分型		
A 型流感 (佔陽性檢體%)	35(59)	409(14)
新型流感 H1N1 (佔 A 型流感%)	8(23)	78(19)
季節流感 H3	26(74)	328(80)
季節流感 H1	0(0)	0(0)
無法分型	1(3)	3(1)
尚未分型	0(0)	0(0)
B 型流感	24(41)	2491(86)





病毒分析：2011 年 7 月 1 日迄今共分型 358 株流感病毒（3 株為新型流感 H1N1 病毒，44 株為季節流感 AH3 型病毒，311 株為季節流感 B 型病毒）。在已分型病毒中，季節流感 AH3 型有 41（93.2%）株與 2011–2012 季節流感 H3 疫苗株 A/Perth/16/2009 吻合，季節流感 B 型中 42（13.5%）株與 2011–2012 季節流感 B 型疫苗株 B/Brisbane/60/2008 吻合。

全國病毒合約實驗室 2010–2012 流感病毒分型趨勢圖



病毒抗藥性：2011 年 7 月 1 日至今共分析了 16 株新型流感 H1N1 病毒、89 株季節流感 H3N2 病毒與 235 株季節流感 B 型病毒對神經胺酶抑制劑（克流感[oseltamivir]）的抗藥性，2012 年第 12 週無新增抗藥性病毒株。分析結果如下表：

	檢驗數(n)	病毒抗藥性, n (%)
		Oseltamivir
新型流感 H1N1	16	0(0)
季節流感 H3	89	0 (0)
季節流感 B	235	0 (0)

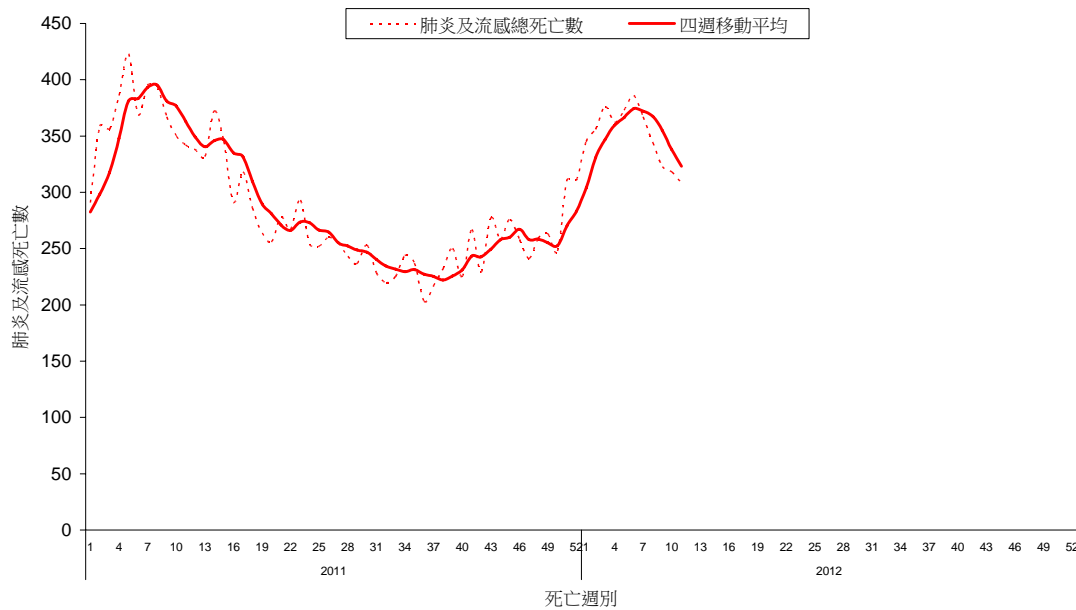




肺炎及流感死亡監測

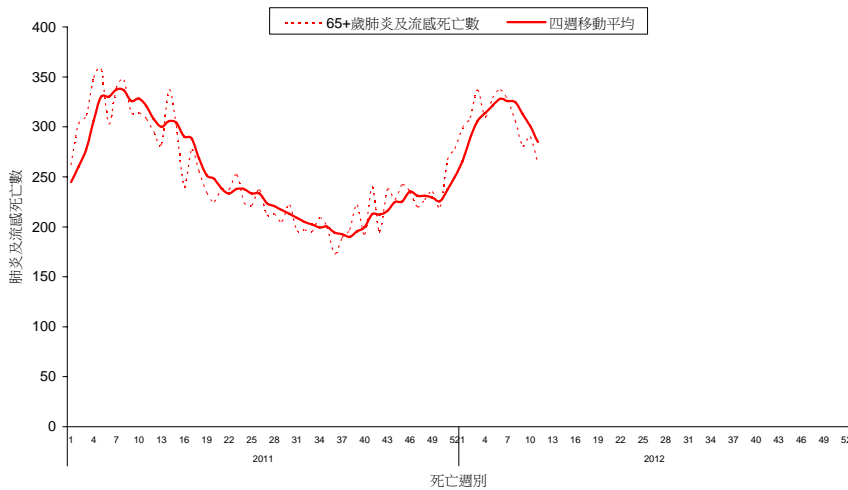
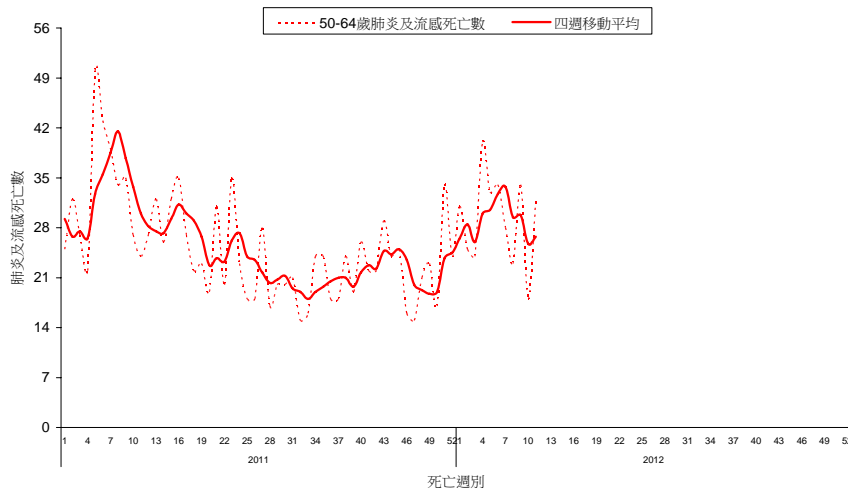
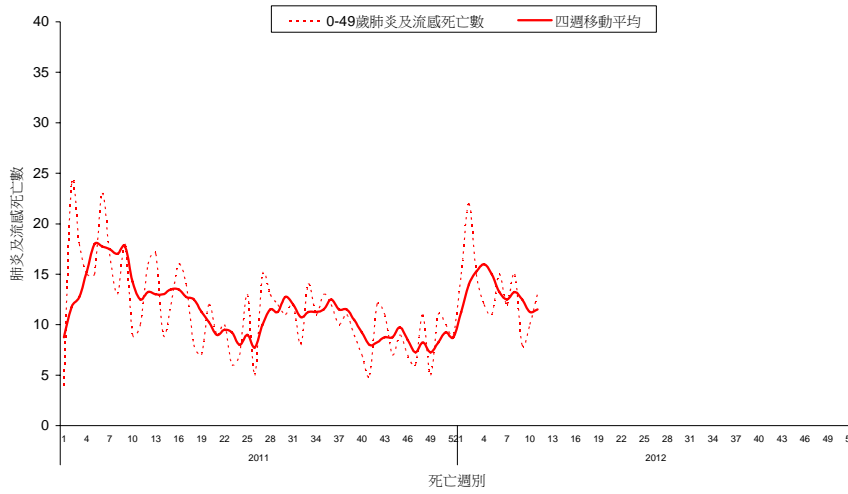
2012 年第 11 週共有 308 例死因提及肺炎及流感之病例，該週肺炎及流感死亡病例數較前一週 318 例相比下降。各年齡別 (0-49, 50-64, 65 歲以上) 死因提及肺炎及流感死亡數以 65 歲以上最高。

全國肺炎及流感死亡監測 死亡日期截至 2012/03/17





全國肺炎及流感死亡年齡別監測 死亡日期截至 2012/03/17

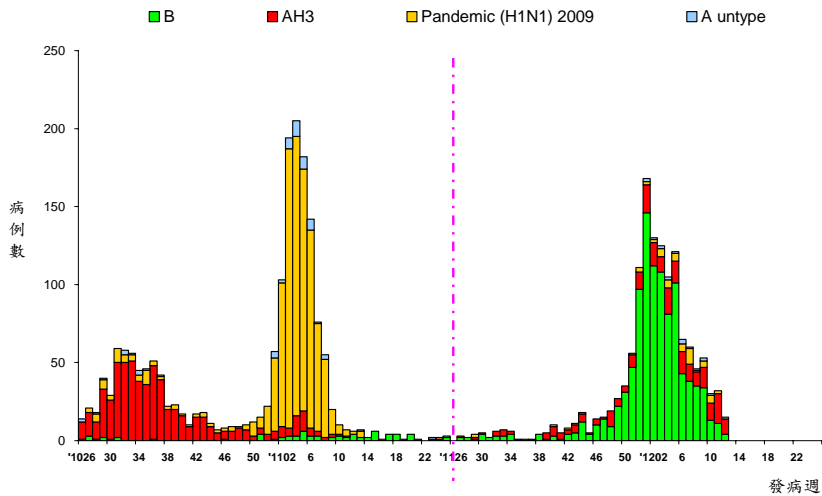




流感併發症通報

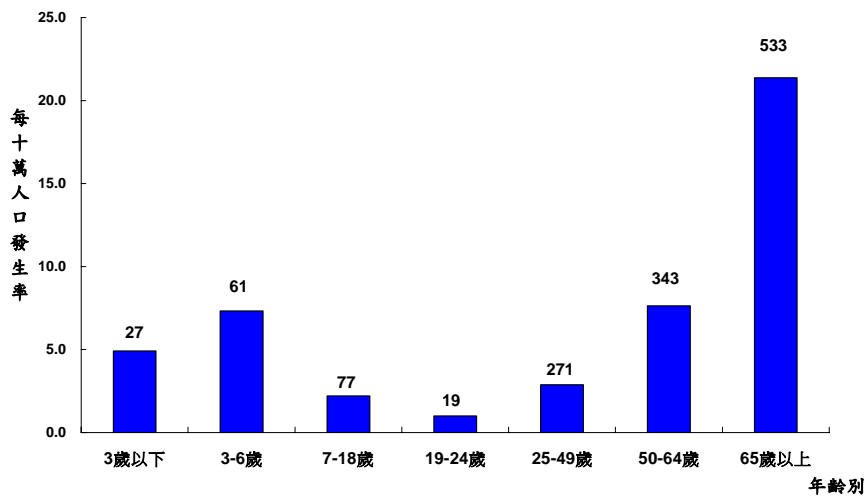
2012 年第 12 週新增 24 例流感併發症確定病例，其中 7 例 B 型流感併發症確定病例、15 例 AH3 流感併發症確定病例、1 例新型流感 H1N1 及 1 例 A 型未分型；新增 4 例流感併發症死亡病例。自 2011 年 7 月 1 日起累計共 1331 例流感併發症病例，主要為 B 型流感 1012 例；86 例流感併發症死亡病例；共 445 例流感併發症病例需加護病房治療。

流感併發症依發病週個案數
2010/6/27 至今



病例定義為確認流感病毒感染，且因肺部或神經系統併發症，心肌炎或心包膜炎、侵入性細菌感染而住院，需加護病房照顧或死亡者。

流感併發症依年齡別發生率
2011/7/1 至今



標識數字為該年齡分層病例數。





門診及急診類流感監測

2012 年第 12 週全國健保門診類流感病例百分比為 1.46%，與前一週（1.44%）相比略升 1.4%。全國急診類流感病例百分比為 12.25%，與前一週(12.14%)相比略升 0.9%。

門診及急診類流感病例百分比

2010/6/27 至今

