

# 國內外疫情焦點

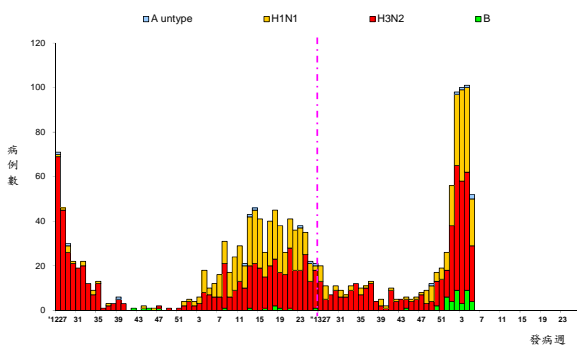
日期：2014 年第 3-5 週(2014/1/12-2014/2/1)

## 疫情概要：

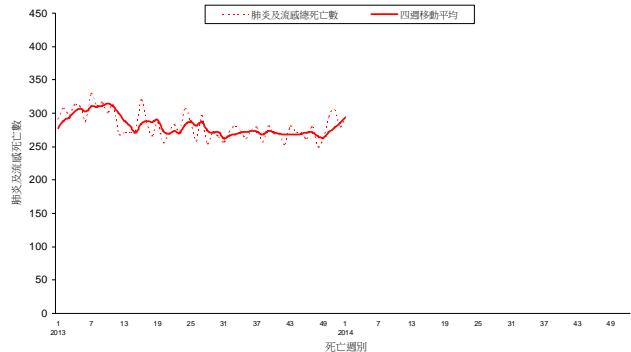
國內流感疫情進入高峰期，近期社區流感陽性率、類流感門急診就診病例百分比、流感併發症病例數均呈上升趨勢；社區檢出流感病毒以 H3N2 為主，H1N1 及 B 型流感病毒亦有增加趨勢。中國大陸、香港、日本、歐洲等國家流感疫情呈現上升，另中國大陸持續傳出 H7N9 病例，出國旅遊應注意相關預防措施。

## 一、國內流感疫情

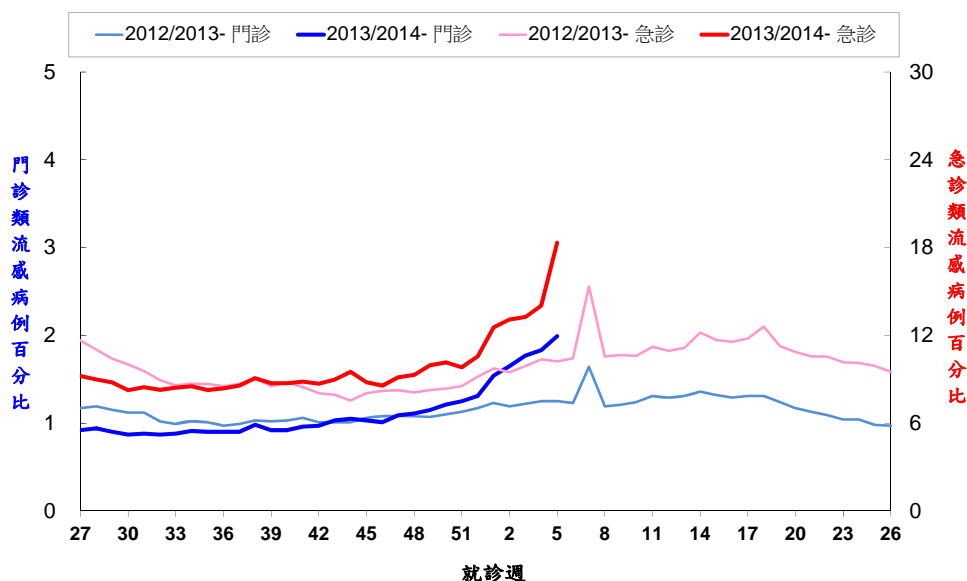
1. 本(2013-14 年)流感季(自 2013/7/1 起)迄 2014/2/4 累計 665 例流感併發症，30 例死亡【2012-13 年流感季同期 317 例(28 例死亡)；2011-12 年流感季同期 1,030 例(107 例死亡)】。
2. 門急診類流感就診病例百分比均呈上升趨勢。
3. 社區流感病毒監測，近期流感陽性檢體以 H3N2 為主，H1N1 及 B 型病毒亦有增加趨勢。



圖一、流感併發症病例趨勢



圖二、全國肺炎及流感死亡監測趨勢



圖三、門診及急診類流感病例百分比趨勢

## 二、國際流感疫情

1. **中國大陸**：第2週全國流感皆呈高水平流行；南方省份以 H3N2 型、H1N1 型及 B 型共同流行，北方省份以 H1N1 型病毒為主。
2. **香港**：急診類流感就診率呈上升趨勢；近一個月流感陽性病毒中，H1N1 型及 AH3 型皆有明顯增加趨勢。
3. **日本**：持續上升；近期已分型流感陽性病毒中，H1N1 型有明顯增加趨勢。
4. **美國、加拿大**：疫情已達高峰，第3週呼吸道檢體中流感陽性率均較前一週下降，陽性檢體中以 A 型 H1N1 為主。
5. **歐洲**：流感活躍度持續上升；自去年第40週起定點監測陽性檢體以 A 型為主，其中已分型病毒 H1N1 型及 AH3 型各占 57%、43%。

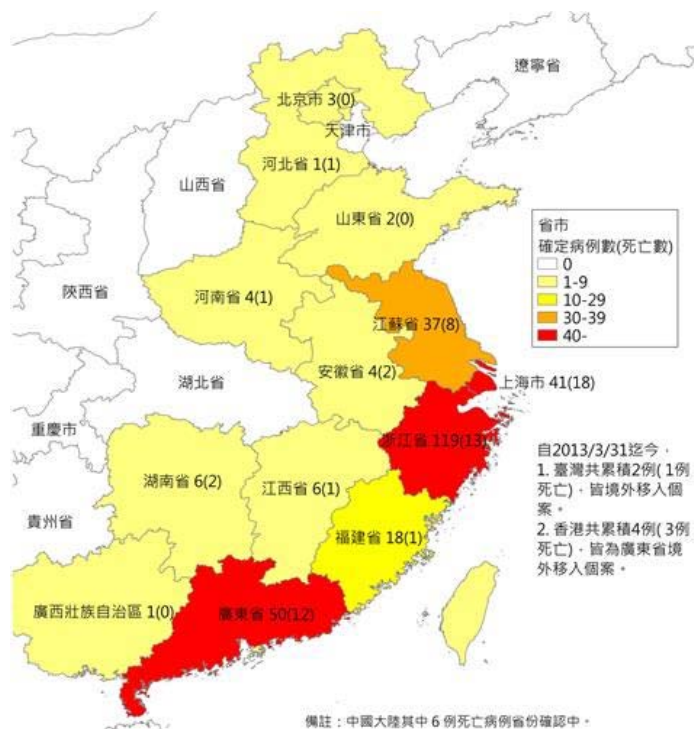
## 三、人類禽流感

### (一)H7N9 流感【資料截止至 2014/2/4】

1. 2013 年入秋後(10/1 起)累計通報 163 例，22 例死亡，分布區域為中國大陸浙江省 73 例、廣東省 49 例、福建省 13 例、江蘇省 9 例、上海市 8 例、湖南省 4 例、北京市 1 例、廣西省 1 例，香港 4 例（其中 3 例死亡），我國 1 例(中國大陸江蘇省移入，1 例死亡)。全球自 2013 年迄 2014/2/4 累計 298 例(含香港 4 例及台灣 2 例，皆為境外移入)，其中 69 例死亡(含香港 3 例及台灣 1 例)。
2. 流行地區為中國大陸(各省市，不含港澳)，確認病例中逾半數具禽類接觸史、活禽市場暴露史；個案多為 50 歲以上男性；發生數起家庭群聚，不排除為侷限性的人傳人事件，然無證據顯示有持續性人傳人現象。

### (二)H10N8 流感

1. 中國大陸江西省 1/25 通報 1 例 H10N8 流感病例，為南昌市 55 歲女，發病前有活禽市場暴露史，1/8 發病，1/15 住院；臨床診斷為重症肺炎；此個案為全球第二例 H10N8 病例，亦為該省自去年 11 月以來第二例。
2. 病毒株基因分析全為禽源性，且該個案無類似病例暴露史，密切接觸者亦無異狀，尚未發現該病毒可導致人傳人感染之證據。
3. H10N8 禽流感病毒過去曾於中國大陸廣東活禽市場與洞庭湖濕地，及日本、南韓、美國、義大利及瑞典等地的候鳥、家禽及環境樣本中發現。另我國農委會 2005 年亦曾在水鳥棲地排遺檢體中檢出，惟未曾於家禽間檢出。依據動物實驗結果顯示，該病毒在禽類屬低病毒性禽流感，但具感染哺乳類及造成重症的能力，需密切監測病毒流行與演化情形。



圖四、2013-14年中國大陸 H7N9 流感病例分布圖

## 四、國際間旅遊疫情建議等級表

疫情	國家/地區	等級	旅行建議	發布日期
中東呼吸症候群冠狀病毒感染症 (MERS-CoV)	中東地區 14 個國家： 巴林、伊拉克、伊朗、以色列、約旦、科威特、黎巴嫩、阿曼、巴勒斯坦、卡達、沙烏地阿拉伯、敘利亞、阿拉聯合大公國和葉門	第一級 注意(Watch)	提醒遵守當地的一般預防措施	2013/5/3
人類禽流感	中國大陸上海市、北京市、湖南省、江蘇省、江西省、廣東省、浙江省、福建省、廣西省	第二級 警示(Alert)	對當地採取加強防護	2013/10/15-2014/1/30
	中國大陸 (除廣西省、福建省、湖南省、江蘇省、浙江省、廣東省、江西省、上海市、北京市外其他各省市，不含港澳)	第一級 注意(Watch)	提醒遵守當地的一般預防措施	2013/6/28
登革熱	東南亞地區 9 個國家：印尼、泰國、新加坡、菲律賓、馬來西亞、越南、柬埔寨、寮國、緬甸	第一級 注意(Watch)	提醒遵守當地的一般預防措施	2013/7/15
麻疹	菲律賓	第一級 注意(Watch)	提醒遵守當地的一般預防措施	2014/1/21

創刊日期：1984年12月15日

出版機關：衛生福利部疾病管制署

地址：台北市中正區林森南路6號

電話：(02) 2395-9825

文獻引用：[Author].[Article title].Taiwan Epidemiol Bull 2013;29:[inclusive page numbers].

發行人：張峰義

總編輯：李翠鳳

執行編輯：劉繡蘭、陳倩君

網址：http://www.cdc.gov.tw/teb