

國內外疫情焦點

日期:2014 年第 47-48 週(2014/11/16-2014/11/29)

疫情概要：

登革熱疫情呈下降趨勢。高雄市疫情趨緩，但仍需加強防治工作，嚴防疫情過冬；屏東縣疫情下降；臺南市疫情下降後持平，新增病例多於新發里別且為當地疫情，引發流行疫情風險持續。時序進入流感流行季，國內流感疫情處平穩低點，流感高峰期約在每年 12 月底至隔年 2 至 3 月，預期疫情將逐漸上升；中國大陸浙江省及廣東省出現人類 H7N9 流感病例，發生風險逐漸提升。西非幾內亞、賴比瑞亞及獅子山伊波拉病毒感染疫情持續，另馬利亦新增確診病例。

一、登革熱

(一)國內疫情

- 1.本土病例：今年迄 12/1 累計 13699 例，其中 13685 例為入夏後病例，分別為高雄市 13299 例、屏東縣 171 例、臺南市 123 例、新北市 15 例、澎湖縣 14 例、臺北市 12 例、臺中市 11 例、雲林縣 7 例、嘉義市及臺東縣各 6 例、桃園縣及新竹市各 4 例、嘉義縣 3 例、新竹縣、苗栗縣、彰化縣及南投縣各 2 例、花蓮縣及宜蘭縣各 1 例。
- 2.境外移入病例：今年迄 12/1 累計 220 例，感染國家分別為馬來西亞 63 例、印尼 56 例、菲律賓 31 例、中國大陸 21 例、新加坡 10 例、泰國 9 例、緬甸及越南各 8 例、柬埔寨及印度各 3 例、孟加拉及諾魯各 2 例、吐瓦魯、法屬玻里尼西亞、沙烏地阿拉伯及日本各 1 例。



圖一、2014 年本土登革熱確診病例趨勢

(二)國際疫情

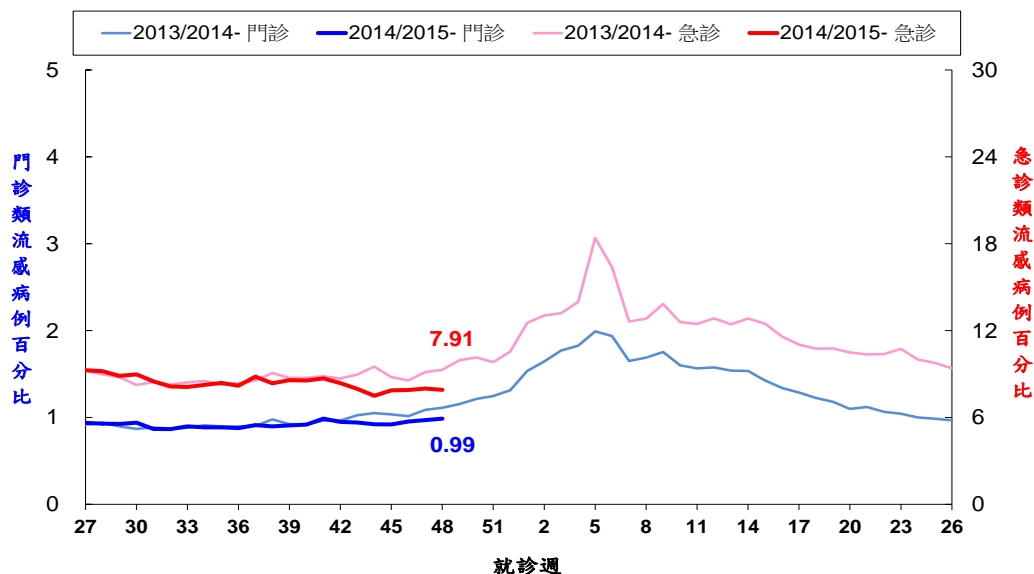
- 1.中國大陸：廣東省登革熱疫情下降，第 48 週(11/25-12/1)新增 164 例，較上週下降 26%，迄 12/1 累計 45,053 例(含 6 例死亡)，八成三病例集中於廣州市。

2.新加坡：疫情下降，截至第47週(11/22)累計逾1.7萬例(其中20例為登革出血熱)，病例數約較去年同期下降18%，約為近5年同期的3.5倍。

二、流感

(一)國內疫情：

- 1.本流感季自2014/8/1起修改病例定義為流感併發重症，迄12/1累計50例流感併發重症，14例死亡。死亡個案皆有慢性病病史。
- 2.近二週類流感門急診就診病例百分比呈持平。



圖二、2014-15年門診及急診類流感病例百分比趨勢

(二)國際疫情

- 1.加拿大：流感活動上升，流行病毒株以H3N2為主。
- 2.美國：流感活動上升，流行病毒株以H3N2為主，48%與現疫苗株吻合，其餘多與2015年南半球疫苗株相似。
- 3.日本：部分地區流感活動上升，流行病毒株以H3N2為主。
- 4.中國大陸：北方省份流感活動上升，南、北方省份均流行H3N2。
- 5.香港：流感活動度低，流行病毒株以H3N2為主。
- 6.歐洲地區：流感活動度低，本流感季迄今61%為A型(H3N2為多)、39%為B型(Yamagata株為多)，近二週B型有增加趨勢。

三、H7N9 流感

(一)中國大陸：浙江省(嘉興市)及廣東省(東莞市)11/28各新增1例，均具活禽暴露史，現住院治療；該二省均為今年入秋後首次發生病例。二地自2013年以來分別累計140例及110例，為中國大陸疫情最嚴峻前二大省分。

(二)全球：2013年迄2014/12/1共461例確診，分別為中國大陸446例、香港10例、我國4例、馬來西亞1例；世界衛生組織(WHO)11/18更新177例死亡。

四、伊波拉病毒感染

WHO 12/1 更新累計病例數為 16,933 例，其中 6,002 例死亡，依可掌握患者預後情形推估致死率約 60%。截至 11/23，醫護人員累計 592 名感染，其中 340 名死亡。各國疫情描述如下：

- (一) 幾內亞、賴比瑞亞、獅子山：獅子山疫情持續上升，預估病例數不久後將逾賴比瑞亞，幾、賴二國則呈穩定或下降；病例數及死亡數低報情形持續存在。
- (二) 馬利：累計 8 例(6 例死亡)，其中 7 例確診、1 例極可能病例。第二波疫情與首例確診病例無關，285 名接觸者監測觀察中，迄今均未出現症狀。
- (三) 西班牙：無新增病例，累計 1 例(已出院)；約 12/2 疫情結束。
- (四) 美國：無新增病例，累計 4 例(1 例死亡，3 例出院)；約 12/23 疫情結束。

五、國際間旅遊疫情建議等級表

疫情	國家/地區		等級	旅行建議	發布日期
人類禽流感	中國大陸	新疆維吾爾自治區、江蘇省、浙江省、廣東省	第二級 警示(Alert)	對當地採取加強防護	2014/10/18-11/29
		其他省市，不含港澳	第一級 注意(Watch)	提醒遵守當地的一般預防措施	2013/6/28
登革熱	東南亞地區 9 個國家：印尼、泰國、新加坡、馬來西亞、菲律賓、寮國、越南、柬埔寨、緬甸		第一級 注意(Watch)	提醒遵守當地的一般預防措施	2013/7/15
麻疹	中國大陸、菲律賓、越南				2014/1/21-4/10
中東呼吸症候群冠狀病毒感染症(MERS-CoV)	沙烏地阿拉伯		第二級 警示(Alert)	對當地採取加強防護	2014/4/23
	中東地區通報病例國家：阿拉伯聯合大公國、約旦、科威特、阿曼、卡達、葉門、黎巴嫩、伊朗		第一級 注意(Watch)	提醒遵守當地的一般預防措施	2014/5/30
伊波拉病毒感染	幾內亞、獅子山、賴比瑞亞		第三級 警告(Warning)	避免所有非必要旅遊	2014/8/1
	馬利		第二級 警示(Alert)	對當地採取加強防護	2014/11/15
小兒麻痺症	巴基斯坦、敘利亞、阿富汗、以色列、伊拉克、喀麥隆、赤道幾內亞、衣索比亞、索馬利亞、奈及利亞		第一級 注意(Watch)	提醒遵守當地的一般預防措施	2014/5/7

創刊日期：1984 年 12 月 15 日

出版機關：衛生福利部疾病管制署

地址：臺北市中正區林森南路 6 號

電話：(02) 2395-9825

發行人：郭旭崧

總編輯：李翠鳳

執行編輯：陳倩君、劉繡蘭

網址：<http://www.cdc.gov.tw/teb>

文獻引用：[Author].[Article title].Taiwan Epidemiol Bull 2013;29:[inclusive page numbers].