

國內外疫情焦點

日期：2014 年第 49-50 週(2014/11/30-2014/12/13)

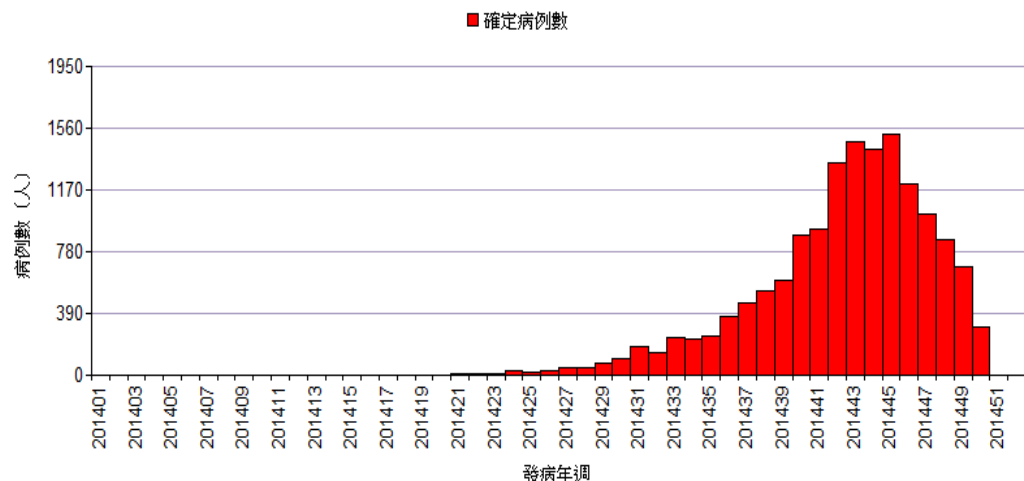
疫情概要：

登革熱疫情趨緩，高雄市、屏東縣及臺南市疫情均呈下降趨勢，惟仍應持續落實孳生源清除等防治工作，嚴防疫情過冬。國內流感疫情仍處平穩低點，流感高峰期約於每年 12 月底至隔年 2 至 3 月，預期疫情將逐漸上升。西非獅子山伊波拉疫情持續、幾內亞疫情略升，賴比瑞亞則呈下降趨勢。

一、登革熱

(一) 國內疫情

- 1.本土病例：今年迄 12/15 累計 15018 例，其中 15004 例為入夏後病例，分別為高雄市 14556 例、屏東縣 196 例、臺南市 146 例、澎湖縣及新北市各 16 例、臺中市 14 例、臺北市 13 例、臺東縣 10 例、雲林縣 7 例、嘉義市 6 例、桃園縣 5 例、新竹市及嘉義縣各 4 例、彰化縣 3 例、南投縣、新竹縣及苗栗縣各 2 例、花蓮縣及宜蘭縣各 1 例。
- 2.境外移入病例：今年迄 12/15 累計 228 例，感染國家分別為馬來西亞 65 例、印尼 56 例、菲律賓 32 例、中國大陸 22 例、新加坡、緬甸及泰國各 10 例、越南 8 例、柬埔寨 3 例、印度 4 例、孟加拉及諾魯各 2 例、吐瓦魯、法屬玻里尼西亞、沙烏地阿拉伯及日本各 1 例。



圖一、2014 年本土登革熱確診病例趨勢

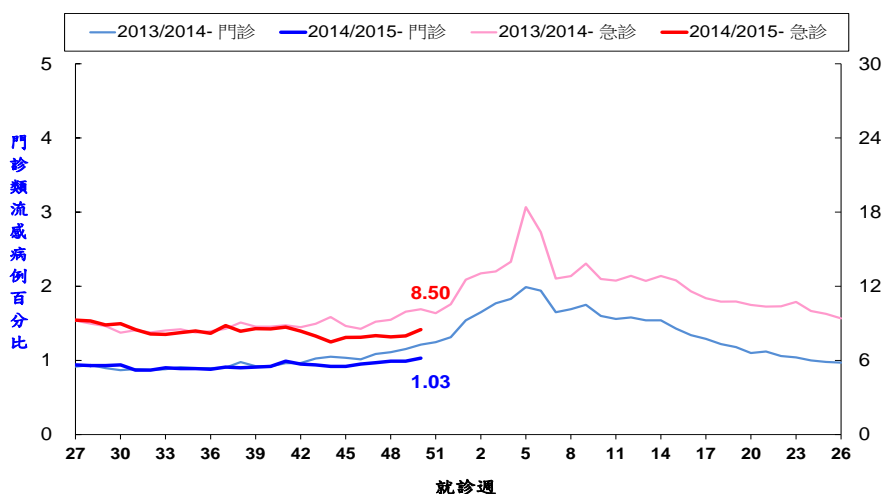
(二) 國際疫情

- 1.中國大陸：廣東省疫情呈下降，第 50 週(12/9-12/15)新增病例較前一週下降 42%，迄今累計 45,171 例(含 6 例死亡)，八成三病例集中於廣州市，當局預測疫情於 12 月中至下旬結束流行。
- 2.新加坡：疫情下降，截至第 49 週(12/6)累計逾 1.7 萬例，5 例死亡，病例數約較去年同期下降 19%，約為近 5 年同期的 3.5 倍。

二、流感

(一)國內疫情

1. 2014/8/1 起修改病例定義為「流感併發重症」，8/1-12/15 累計 51 例流感併發重症(33 例 H1N1、6 例 H3N2、2 例 A 未分型、10 例 B 型)，其中 14 例死亡，死亡個案皆有慢性病史。
2. 近二週類流感門急診就診病例百分比呈略升。



圖二、2014-15 年門診及急診類流感病例百分比趨勢

(二)國際疫情

1. 加 拿 大：流感活動上升，流行病毒株以 H3N2 為主，82%與疫苗株呈低效價反應。
2. 美 國：流感活動上升，流行病毒株以 H3N2 為主，67.5%與疫苗株呈低效價反應。
3. 日 本：流感活動上升，進入流行期，流行病毒株以 H3N2 為主。
4. 中國大陸：北方省份流感活動上升，已進入流行期，南、北方省份流行病毒株均以 H3N2 型為主，98.9%與疫苗株呈低效價反應。
5. 香 港：流感活動度略上升，流行病毒株以 H3N2 為主。
6. 歐洲地區：流感活動度低，本流感季迄今 65%為 A 型(H3N2 為多)、35%為 B 型(Yamagata 株為多)。

三、伊波拉病毒感染

WHO 12/15 更新累計病例數為 18,498 例，其中 6,856 例死亡，以獅子山病例數為最多；截至 12/7，醫護人員累計 639 名感染，其中 349 名死亡。依有預後紀錄患者資料估算，西非三國致死率達 76%，其中住院者致死率達 61%；醫護人員致死率為 68%，其中住院者致死率為 63%，各國疫情描述如下：

- (一) 幾內亞、賴比瑞亞、獅子山：獅子山病例數可能呈增加或穩定發展，幾內亞輕微增加，賴比瑞亞則呈下降趨勢；病例數及死亡數低報情形持續存在。
- (二) 馬利：無新增病例，累計 8 例(6 例死亡，2 例痊癒)，尚有 26 名接觸者於醫學觀察。
- (三) 美國：無新增病例，累計 4 例(1 例死亡，3 例痊癒)；約 12/23 疫情結束。

四、國際間旅遊疫情建議等級表

疫情	國家/地區		等級	旅行建議	發布日期
人類禽流感	中國大陸	新疆維吾爾自治區、 江蘇省、浙江省、廣東省、 福建省、上海市	第二級 警示(Alert)	對當地採取 加強防護	2014/10/18-12/7
		其他省市，不含港澳	第一級 注意(Watch)	提醒遵守當地的一 般預防措施	2013/6/28
	埃及	第一級 注意(Watch)	提醒遵守當地的一 般預防措施	2014/12/9	
登革熱	東南亞地區 9 個國家： 印尼、泰國、新加坡、 馬來西亞、菲律賓、寮國、 越南、柬埔寨、緬甸		第一級 注意(Watch)	提醒遵守當地的一 般預防措施	2013/7/15
麻疹	中國大陸、菲律賓、越南				2014/1/21-4/10
中東呼吸症候群 冠狀病毒感染症 (MERS-CoV)	沙烏地阿拉伯		第二級 警示(Alert)	對當地採取 加強防護	2014/4/23
	中東地區通報病例國家： 阿拉伯聯合大公國、約旦、 科威特、阿曼、卡達、葉門、 黎巴嫩、伊朗		第一級 注意(Watch)	提醒遵守當地的一 般預防措施	2014/5/30
伊波拉病毒 感染	幾內亞、獅子山、賴比瑞亞		第三級 警告(Warning)	避免所有 非必要旅遊	2014/8/1
	馬利		第二級 警示(Alert)	對當地採取 加強防護	2014/11/15
小兒麻痺症	巴基斯坦、敘利亞、阿富汗、 以色列、伊拉克、喀麥隆、 赤道幾內亞、衣索比亞、 索馬利亞、奈及利亞		第一級 注意(Watch)	提醒遵守當地的一 般預防措施	2014/5/7

創刊日期：1984 年 12 月 15 日

出版機關：衛生福利部疾病管制署

地 址：臺北市中正區林森南路 6 號

電 話：(02) 2395-9825

文獻引用：[Author].[Article title].Taiwan Epidemiol Bull 2013;29:[inclusive page numbers].

發行人：郭旭崧

總編輯：李翠鳳

執行編輯：陳倩君、劉繡蘭

網 址：<http://www.cdc.gov.tw/>