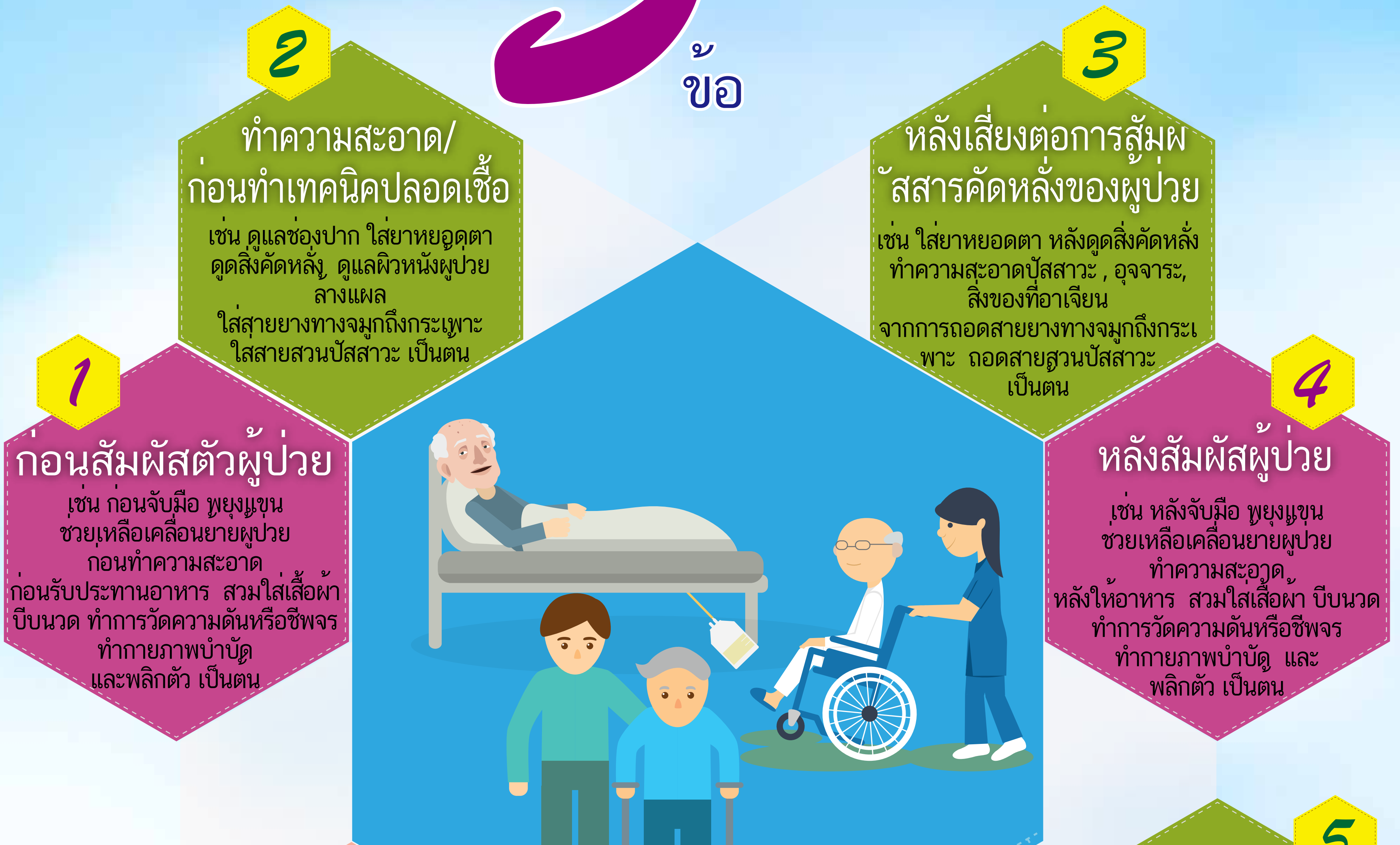


การดูแลระยะยาว คุณ ชื่น และเขา

5 ข้อ

ข้อบ่งชี้การล้างมือ ของผู้ดูแลผู้ป่วยมี



ทำให้มือเปียก 40-60 วินาที



ขั้นตอนการล้างมือ ที่ถูกต้อง

เจลล้างมือชนิดไม่ใช้น้ำ 20-30 วินาที

