



## 登革熱病媒蚊孳生源介紹與處理

衛生署疾病管制局

102.03.28

1

09:07

Taiwan CDC  
<http://www.cdc.gov.tw>



## 何謂孳生源

- 任何積水、病媒蚊能夠產卵衍生後代的容器
  - － 人工容器：人的行為所製造的容器，如飲料瓶、貯水桶、花盆底盤等
  - － 天然容器：自然形成之積水處，如樹洞、竹筒、椰子殼、樹葉卷軸處等

2

09:07

Taiwan CDC  
<http://www.cdc.gov.tw>



## 孳生源種類

### ■ 戶內常見孳生源

- 萬年青、黃金葛等植物之花器
- 冰箱底盤、花盆底盤
- 浴室儲水容器、廁所馬桶、水箱
- 貯水的水桶、陶甕、水泥槽等
- 地下室、機械停車位底層積水、馬達水槽、集水井、消防儲水池
- 飲水機、烘碗機、飲茶之水盤

3

09:07

Taiwan CDC  
<http://www.cdc.gov.tw>



## 孳生源種類

### ■ 戶外常見孳生源

- 曬衣架、水泥樁上可積水水管
- 竹籬笆竹節頂端、樹洞、竹洞、大型樹葉
- 車棚、騎樓遮陽或擋雨之帆布架、空地或菜園地面之帆布
- 屋簷排水槽
- 自來水表、冷氣機集水桶
- 積水不流動之水溝
- 家禽、家畜與鳥類飲用水槽
- 廢棄輪胎、馬桶、浴缸、安全帽、花柱凹槽、保險桿凹槽

4

09:07

Taiwan CDC  
<http://www.cdc.gov.tw>

# 孳生源處理原則-1

## ■ 貯水的容器

- 不用時倒置，使用時加蓋或細紗網密封，或可飼養食蚊魚
- 傾倒積水時注意不可倒入水溝中，應倒於陽光曝曬下之地面較為適宜



5

09:07

Taiwan CDC  
<http://www.cdc.gov.tw>

# 施放孔雀魚、台灣鬥魚等食蚊魚



孔雀魚



台灣鬥魚

6

09:07

Taiwan CDC  
<http://www.cdc.gov.tw>





## 孳生源處理原則-2

### ■ 廢棄容器

- 勿隨意堆積或丟棄於戶外，無法處理之大型廢棄物應交由清潔隊清運



7

09:07

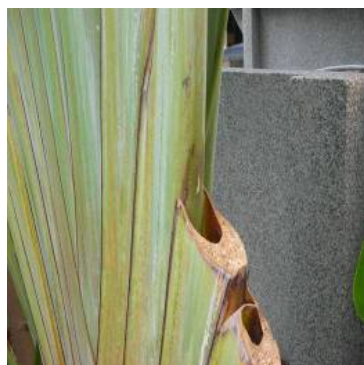
Taiwan CDC  
<http://www.cdc.gov.tw>



## 孳生源處理原則-3

### ■ 天然容器

- 可以填土或種植植物，或於底部鑽洞



8

09:07

Taiwan CDC  
<http://www.cdc.gov.tw>



## 孳生源處理原則-4

### ■ 地下室積水

- 以抽水機抽乾積水，或尋找漏水原因加以修補



9

09:07



## 孳生源處理原則-5

### ■ 種植水生植物容器

- 每週換水一次，換水時並刷洗容器內部
- 或用小石頭、彩色膠質物等置入容器，水面不超過該些物質

10

09:07

## 改變種植方式，一勞永逸清除孳生源



可利用遇水會膨脹的膠質物種植，以後只要定期澆水施肥，並補滿膠質物



可利用小石頭種植，水不可超過石頭

11

09:07

Taiwan CDC  
<http://www.cdc.gov.tw>

## 花盆的底盤



### ■ 花盆底盤處理原則：

- 在戶外以不使用為原則
- 在戶內以不積水為原則

12

09:07

Taiwan CDC  
<http://www.cdc.gov.tw>





## 孳生源處理原則-6

- 屋簷排水槽  
- 定期清除管道阻塞



13

09:07

Taiwan CDC  
<http://www.cdc.gov.tw>



## 全民總動員，清除孳生源

- 沒有孳生源就沒有病媒蚊，  
沒有病媒蚊就沒有登革熱
- 清除孳生源才是預防登革熱唯一的方法，  
噴灑殺蟲劑非防治良方

預防登革熱流行

請每週清除、檢查積水容器，杜絕病媒蚊孳生



衛生署疾病管制局 提醒您

14

09:07

Taiwan CDC  
<http://www.cdc.gov.tw>



## 幼蟲防治

15

09:07

Taiwan CDC  
<http://www.cdc.gov.tw>



## 化學防治

- 亞培松(Temephos)-有機磷
- 昆蟲生長調節劑
  - 二福隆(Diflubenzuron)
  - 美賜平(Methoprene)
  - 百利普芬(Pyriproxyfen)



16

09:07

Taiwan CDC  
<http://www.cdc.gov.tw>





## 採購資訊

- 目前美賜平、百利普芬及蘇力菌等殺幼蟲藥劑已訂定共同供應契約（案號：LP5-100050），屬於一般環境用藥，無需專業技術人員即可使用。
- 各單位依需求可逕至「政府電子採購網」（[web.pcc.gov.tw](http://web.pcc.gov.tw)）購買使用。



## 生物防治

- 食蚊魚
- 微生物製劑
  - 蘇力菌 (*Bacillus thuringiensis*, serotype H-14)

# 病媒蚊密度調查

## 目的

- 監測及掌握病媒蚊生態
- 當監測轄區內登革熱病媒蚊密度偏高時，採取相關防治措施



19

09:07

# 病媒蚊指數及其計算方法

## 卵期：誘蚊產卵器

- 誘蚊產卵器陽性率
- 每個誘蚊產卵器平均卵數



## 幼蟲期

- 住宅指數
- 容器指數
- 布氏指數
- 幼蟲指數



## 成蟲期

- 成蟲指數



20

09:07



# 病媒蚊指數及其計算方法

## ■ 卵期：誘蚊產卵器

## ■ 幼蟲期

住宅指數 = (陽性戶數 ÷ 調查戶數) × 100%

容器指數 = (陽性容器數 ÷ 調查容器數) × 100%

布氏指數 = (陽性容器數 ÷ 調查戶數) × 100

幼蟲指數 = (幼蟲數 ÷ 調查戶數) × 100

## ■ 成蟲期

成蚊指數 = 雌蚊數 ÷ 調查戶數



# 病媒蚊指數及其計算方法

## ■ 登革熱病媒蚊幼蟲各種指數與級數對照表

等級	1	2	3	4	5	6	7	8	9
住宅指數%	1-3	4-7	8-17	18-28	29-37	38-49	50-59	60-76	≥ 77
容器指數%	1-2	3-5	6-9	10-14	15-20	21-27	28-31	32-40	≥ 41
布氏指數	1-4	5-9	10-19	20-34	35-49	50-74	75-99	100-199	≥ 200
幼蟲指數	1-3	4-10	11-30	31-100	101-300	301-1000	1001-3000	3001-10000	≥ 10001



## 調查方法

### ■ 戶內或戶外？

- 戶內：指建築物而言，在建築物內部積水容器或孳生源、地下室積水等為戶內
- 戶外：建築物以外稱為戶外。如走廊、防火巷、前後庭院、陽台等稱為戶外。



23

09:07

Taiwan CDC  
<http://www.cdc.gov.tw>

## 病媒蚊孳生源清除與查核

### ■ 執行時機

- 衛生局接到疑似病例通報，對於病例居住地及其他可能感染地點，立即進行病媒蚊孳生源清除與查核工作，並於**48小時**內完成
- 病例經疫調發現感染地點為境外或其他縣市，且其『病毒血症期』不在該縣市，可依實際情況研判是否執行查核，或適當調整實施方式



24

09:07

Taiwan CDC  
<http://www.cdc.gov.tw>





## 病媒蚊孳生源清除與查核

### ■ 實施範圍

- 病例可能感染地點或病毒血症期間停留地點為中心，儘速對周圍**至少50公尺**之每戶住家戶內外（透天房屋、公寓大廈）
- 若通報病例居住於公寓大廈中，查核範圍至少應包括同層樓及上下一層各戶



25

09:07

Taiwan CDC  
<http://www.cdc.gov.tw>



## 病媒蚊孳生源清除與查核

### ■ 實施方式

- 在進入住家實施孳生源查核前，向住戶說明事由，得到住戶允許後始得進入
- 查獲病媒蚊孳生源之住家或場所，當場請民眾自行主動清除孳生源，另擇期複查
- 拒絕戶經當場勸告仍不配合者，依傳染病防治法第70條處理，並通知擇期複查



26

09:07

Taiwan CDC  
<http://www.cdc.gov.tw>











# 容器減量

有主物管理、無主物清除

31

09:07

Taiwan CDC  
<http://www.cdc.gov.tw>



# 13口訣詮釋

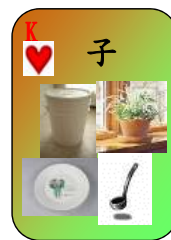
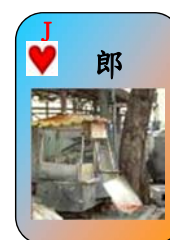
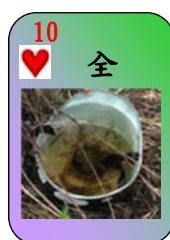
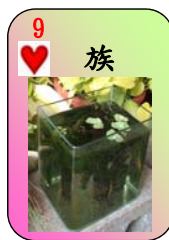
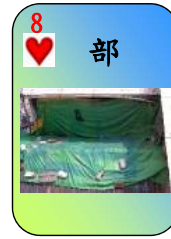
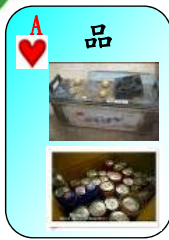
- 一品夫人：瓶瓶罐罐廢電瓶
- 房貸二胎：廢輪胎
- 三綱五常：浴缸水缸
- 大四喜東南西北：洗衣槽
- 生肖五龍：保麗龍
- 道路六合：糖果餅乾盒
- 生肖七馬：廢馬桶
- 天龍八部：帆布塑膠布
- 九族文化：水族箱
- 道路十全：安全帽
- 蕭十一郎：廢檳榔攤
- 十二時鐘塔：冷卻水塔
- 十三撲克牌子：桶子、盆子、盤子、杓子

32

09:07

Taiwan CDC  
<http://www.cdc.gov.tw>





# 常見孳生源圖檔

# 住家孳生源



35

09:07

Taiwan CDC  
<http://www.cdc.gov.tw>

# 住家孳生源



地下室儲水槽



地下室陰井

## 地下室



地下室之升降梯孔積水



地下室積水



地下室污水池

36

09:07

Taiwan CDC  
<http://www.cdc.gov.tw>





地下室積水

地下室



地下室積水



地下室水槽



抽水機馬達的陰井



地下室積水



水芙蓉水桶



水生植物



水桶



水桶



盆栽



盆栽底盤





石臼



陶甕



水缸



開運竹花瓶



盆栽底盤



萬年青



烘碗機水槽



冰箱底盤



飲水機水盤



植物底盤積水



佛堂花瓶



馬槽水





冷卻水塔



盆栽底盤



水泥槽



屋頂積水



陽台地面積水



防蟻陷



冷卻水集水桶



馬桶水箱



戶外洗衣機



浴缸





寵物籠內飲水槽



雞籠水碗



鴿子飲水槽



廢棄豬圈飲水槽



阻塞之水池



保利龍



免洗餐具



水錶



水管接合頭



塑膠杯



# 學校孳生源



45

09:07

# 學校孳生源



開運竹花瓶



黃金葛花瓶



盆栽底盤



馬桶水箱



走道地面積水



冷卻水塔

46

09:07





生物教材園



花園花架



樹洞



菜園水桶



椰子殼



保利龍



城堡模型玩具



廢棄皮球



廢輪胎



遊戲沙盤





造景容器



瓶瓶罐罐



地下室集水槽



噴水池凹槽



# 空地孳生源

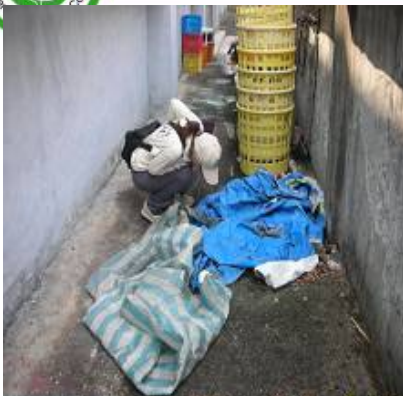


菜園水桶



51

09:07



帆布



52

09:07





# 空地孳生源



帆布



塑膠布凹槽



遮雨棚



遮雨棚



遮雨棚



果菜園



# 空地孳生源



花柱



花籃



浴缸



小便斗



廢棄馬桶



廢棄馬桶





# 空地孳生源



水泥樁上之水管



塑膠管



水泥樁



輪胎



防空壕



水族箱



# 其他孳生源





廢棄噴水池



造景容器



造景假山凹槽



停車場水塔無蓋



掩蓋物容器



廢棄汽油桶



石磨器



大型圓盤



陽性水溝



儲水槽



台電地下電纜引上管



廢棄水管





# 其他孳生源



路障用輪胎



手推車



小木盒



電視螢幕



空電瓶



塑膠箱



# 其他孳生源



水溝



廢棄抽油煙機



防撞桶



畚箕



塑膠椅



大型塑膠資源回收筒





防竊盜圍牆碎玻璃



花架腳座底盤



集線盤



紐澤西護欄



鐵製廢棄垃圾桶蓋



蝸牛殼



木雕製品



茶壺種植植物



旅人蕉



大王椰子樹葉積水



公園裝飾燈



燈罩





# 其他孳生源



安全帽



頂樓水錶



汽車保險桿凹槽



廢用之攤架積水



儲水桶鐵蓋凹陷處



水泥樁



# 其他孳生源



金爐



金爐倒置



防蟻陷



屋簷排水槽



屋頂輪胎



炒鍋





電信保安器



電信DJ箱



電信電纜管道



高壓電瓷磚



人手孔蓋



牆壁裂縫

## 機動防疫隊查核



# 機動防疫隊查核中央部會權管用地



空地



盆栽、紐澤西護欄



水泥樁



廢棄馬桶



空地



廢棄宿舍

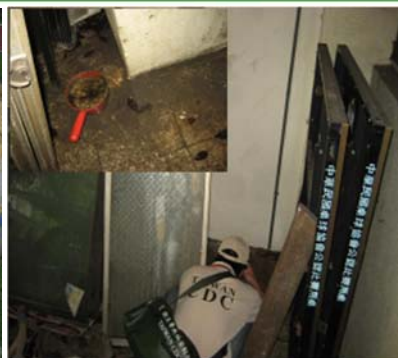
09:07



# 機動防疫隊查核中央部會權管用地



帆布



地面積水



工地



工地



馬桶



冷卻水塔

09:07





# 機動防疫隊查核中央部會權管用地



課桌椅



廢棄輪胎



船隻



造景



廢棄水塔蓋



樓梯間



# 機動防疫隊查核中央部會權管用地



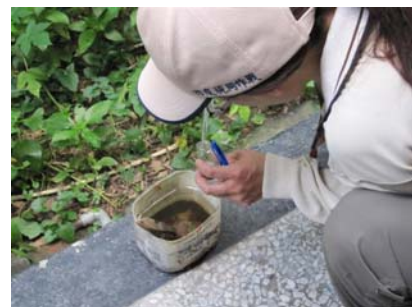
廢棄輪胎



地下電纜引上管



水缸



水瓶



燈罩



溝渠



## 機動防疫隊查核中央部會權管用地



覆蓋細紗網未密合之水井



水盆



廢棄馬桶

71

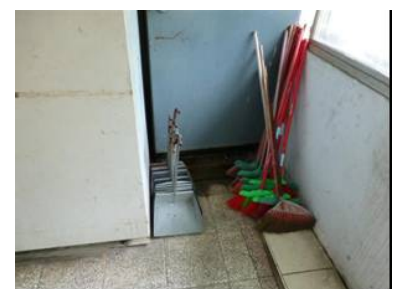
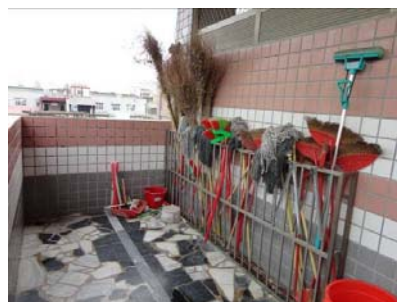
09:07

Taiwan CDC  
<http://www.cdc.gov.tw>



## 102年機動防疫隊查核

## 機動防疫隊-校園查核結果



72

09:07

Taiwan CDC  
<http://www.cdc.gov.tw>





## 102年機動防疫隊查核

# 機動防疫隊-校園查核成果



73

09:07

Taiwan CDC  
<http://www.cdc.gov.tw>



## 102年機動防疫隊查核



永康區龍潭里菜園水泥槽積水(有加蓋但未密封有空隙)，孳生病媒蚊子



安南區溪北里戶外冷卻水塔、家戶水桶積水(有用地板磁磚蓋住)、果菜園水桶積水(蓋子有小孔)孳生病媒蚊子



南區明亮里菜園水桶(有加蓋)孳生病媒蚊子

- 永康區龍潭里、安南區溪北里及南區明亮里分別查獲菜園水泥槽(加蓋但有空隙)、戶外冷卻水塔、家戶水桶(加蓋但有空隙)、菜園水桶(蓋子有小孔)及菜園水桶(有加蓋)陽性孳生源。

74

09:07

Taiwan CDC  
<http://www.cdc.gov.tw>



北區國姓里地下室停車場消防池積水(有加蓋細紗網但未密封有空隙)孳生病媒蚊子



南區明亮里菜園水桶(有加蓋)孳生病媒蚊子



安南區溪北里戶外冷卻水塔、家戶水桶積水(有用地板磁磚蓋住)



、果菜園水桶積水(蓋子有小孔)孳生病媒蚊子



- 北區國姓里、安南區溪北里及南區明亮里分別查獲地下室停車場消防池積水(加蓋細紗網但未密封有空隙)、戶外冷卻水塔、家戶水桶積水(用地板磁磚蓋住有空隙)、菜園水桶積水(蓋子有小孔)及菜園水桶(有加蓋)陽性孳生源。

75

09:07



南區明興里市場戶內水桶積水，孳生病媒蚊子



永康區五王里停車場空地廢棄水桶(被保麗龍等雜物壓住)及樹林空地廢棄水桶積水孳生大量病媒蚊子



- 南區明興里、永康區五王里、安南區溪北里分別查獲市場戶內水桶、停車場空地廢棄水桶(被保麗龍等雜物蓋住)、空地廢棄水桶、活動中心水溝及防火巷水桶陽性孳生源。



安南區溪北里活動中心水溝積水及防火巷大水桶積水(上面有3個小水桶重疊壓住)孳生大量病媒蚊子

76

09:07





## 102年機動防疫隊查核



南區明興里市場戶內水桶積水，孳生病媒蚊子



永康區五王里停車場空地廢棄水桶(被保麗龍等雜物壓住)及樹林空地廢棄水桶積水孳生大量病媒蚊子

- 南區明興里、永康區五王里分別查獲市場戶內水桶、停車場空地1廢棄水桶(被保麗龍等雜物蓋住)及樹林空地廢棄水桶陽性孳生源。

77

09:07

Taiwan CDC  
<http://www.cdc.gov.tw>



## 102年機動防疫隊查核



南區省躬里空地鐵鍋(被帆布蓋住)、菜園2水桶(有蓋蓋子)積水，孳生病媒蚊子



南區明興里工廠空地1廢棄帆布積水孳生大量病媒蚊子



中西區藥王里空屋廁所，馬桶水箱無蓋，孳生病媒蚊子

- 南區省躬里、明興里、中西區藥王里及北區和順里分別查獲空地鐵鍋(被帆布蓋住)、菜園水桶(有蓋蓋子)、空地廢棄帆布、空屋馬桶水箱及冷卻水塔、過濾水箱陽性孳生源。



北區和順里大型冷卻水塔及過濾水箱，孳生病媒蚊子

78

09:07

Taiwan CDC  
<http://www.cdc.gov.tw>



## 102年機動防疫隊查核



南區省躬里菜園2水桶(有蓋蓋子)積水，孳生病媒蚊子子



南區明亮里工廠空地1廢棄帆布積水孳生大量病媒蚊子子



中西區藥王里家內廁所久無人使用，馬桶水箱無蓋，積水並孳生病媒蚊子子

南區省躬里、明亮里及中西區藥王里分別查獲菜園水桶(有蓋蓋子)、空地廢棄帆布及馬桶水箱陽性孳生源。

79

09:07

Taiwan CDC  
<http://www.cdc.gov.tw>



## 102年機動防疫隊查核



北區大和里防火巷水桶(被雜物遮蓋)積水，孳生病媒蚊子子



南區大忠里空地廢棄帆布及保麗龍箱(被雜草遮蓋)積水孳生大量病媒蚊子子

北區大和里、南區大忠、明亮里分別查獲防火巷水桶(被雜物遮蓋)、空地廢棄帆布、廢棄保麗龍箱(被雜草遮蓋)、加蓋水桶陽性孳生源。



南區明亮里空地2水桶(用黑色玻璃蓋住)積水，孳生病媒蚊子子

80

09:07

Taiwan CDC  
<http://www.cdc.gov.tw>





中西區民權里空地  
廢棄保麗龍箱(被雜  
物遮蓋)積水，孳生  
病媒蚊子子



中西區協進里廢棄房舍地大型面水泥槽積水(被  
樹叢遮蓋)，孳生大量病媒蚊子子



北區大和里鐵皮屋屋頂2輪  
胎積水孳生病媒蚊子子

- 中西區民權、協進里、北區大和里、東區大同里及南區建南里分別查獲廢棄保麗龍箱、地面大型水泥槽、屋頂輪胎、工地電梯間及廢棄帆布陽性孳生源。



南區建南里廢棄帆布積水，孳生病媒蚊子子



東區大同里工地電梯間積水，孳生大量病媒蚊子子<sup>81</sup>

09:07



南區白雪里防火巷發現隱藏廢  
棄膠鞋積水孳生子子



中西區協進里防火巷塑膠  
桶(桶蓋已斷裂)積水，孳  
生病媒蚊子子



中西區藥王里加蓋(蓋子已  
破裂)塑膠水桶積水，孳生  
病媒蚊子子

- 南區白雪里、中西區協進、藥王里及安南區理想里分別查獲隱藏性廢棄膠鞋、塑膠桶(桶蓋已斷裂)、加蓋(蓋子已破裂)塑膠水桶及養烏龜水桶等陽性孳生源。



安南區理想里養烏龜水桶，  
孳生病媒蚊子子

82

09:07



中西區藥王里發現隱藏性輪胎、鐵鍋、鐵桶蓋、車棚帆布積水孳生子子



北區和順里空地廢棄花盆發現孳生病媒蚊子子。



南區府南里空屋發現一積水塑膠盤，孳生斑蚊子子

- 中西區藥王、北區和順里、南區府南里及安南區理想里分別查獲空地輪胎、鐵鍋、鐵桶蓋、車棚帆布、廢棄花盆、空屋塑膠盤及果園水桶、廢棄輪胎等陽性孳生源等。



安南區理想里果園水桶、廢棄輪胎等積水，孳生大量病媒蚊子子

83

09:07



北區中樓里工地地面積水孳生病媒蚊子子



南區府南里空地2廢棄水桶發現孳生病媒蚊子子。



南區喜南里空屋廢棄臉盆發現孳生病媒蚊子子



中西區藥王里花圃內隱藏性金爐積水，孳生斑蚊子子

- 北區中樓、南區府南、喜南、中西區藥王及文賢里分別查獲工地地面積水、空地水桶、空屋廢棄臉盆、花圃內隱藏性金爐及大型儲水桶陽性孳生源等。



中西區文賢里發現大型儲水桶孳生斑蚊子子

84

09:07





北區大和里工地發現水泥槽積水容器發現孳生大量病媒蚊子



南區府南里地下停車場蓄水槽發現孳生大量病媒蚊子



東區大同里空屋水桶發現孳生病媒蚊子



南區喜南里空屋石甕孳生病媒蚊子

- 北區大和里、南區府南里、東區大同里及南區喜南里分別查獲工地水泥槽及水桶、地下停車場蓄水槽、空屋水桶及空屋石甕陽性孳生源等。



中西區三合里空屋內水桶、水缸、塑膠籃發現孳生大量病媒蚊子



南區金華里公園樹洞積水發現孳生病媒蚊子



南區佛壇里戶外石磨槽發現孳生病媒蚊子



永康區東橋里前庭造景瓷器孳生病媒蚊子

- 中西區三合里、南區金華里、南區佛壇里及永康區東橋里分別查獲空屋內水桶、水缸、塑膠籃、公園內樹洞、石磨槽及前庭造景瓷器陽性孳生源等。



南區白雪里菜園水桶發現孳生大量病媒蚊子



南區白雪里個案家對面發現排水管放於塑膠盒上積水孳生病媒蚊子。



永康區六合里發現水生植物花盆孳生病媒蚊子



中西區民權里空地帆布積水孳生病媒蚊子

- 南區白雪里、永康區六合里及中西區民權里分別查獲菜園水桶、隱藏性塑膠盒、水生植物花盆及空地帆布陽性孳生源等。

87

09:07



南區郡南里空地廢棄蓄水塔雖有加蓋，但表面已破洞，內積水且已孳生病媒蚊子



永康區三合里戶外廢棄水塔積水孳生登革熱病媒蚊子。



中西區永福里戶外水溝，清澈不流動，孳生登革熱病媒蚊子。



東區成大里戶外隱藏性水桶及花盆積水，均孳生子子，已現場清除

- 南區郡南里、永康區三合里、中西區永福里及東區成大里分別查獲廢棄蓄水塔、廢棄倒置水塔、水溝及隱藏性水桶、花盆積水陽性孳生源。

88

09:07





## 102年機動防疫隊查核



南區大忠里防火巷水桶發現孳生大量病媒蚊子



永康區二王里空地發現廢棄水塔孳生病媒蚊子。



中西區三民里屋內花器發現孳生病媒蚊子。



東區莊敬里空地未加蓋酒瓶積水孳生病媒蚊子

- 南區大忠里、永康區二王里、中西區三民里及東區莊敬里分別查獲大型水桶、廢棄蓄水塔、隱藏性花器及未加蓋酒瓶陽性孳生源等。

89

09:07

Taiwan CDC  
<http://www.cdc.gov.tw>



## 102年機動防疫隊查核



永康區西橋里B2地下室停車場多處有積水，孳生大量蚊子，現場已先投藥



中西區藥王里水芙蓉水生盆栽，隱藏性孳生源

- 永康區西橋及中西區藥王里分別查獲地下室停車場、水芙蓉盆栽孳生源

90

09:07

Taiwan CDC  
<http://www.cdc.gov.tw>



## 102年機動防疫隊查核



北區文元里花店造景水缸積水查獲大量孑孓



北區正覺里空地1塑膠帆布及1塑膠水管積水，隱藏性孳生源



中西區大涼里金錢草水生盆栽，隱藏性孳生源



南區大忠里菜園內膠桶約15件(有些已加蓋)，發現8件塑膠桶孳生子孑

- 北區文元、正覺里、中西區大涼里及南區大忠里分別查獲造景水缸、塑膠水管、金錢草盆栽及菜園孳生源

91

09:07

Taiwan CDC  
<http://www.cdc.gov.tw>



## 102年機動防疫隊查核



北區振興里號公寓地下室積水並孳生病媒蚊子孑孓，已予以投藥，並請民政課長前來了解



安南區海佃里連棟別墅地下室停車場用石塊及塑膠桶蓋住，水泥圓洞積水，孳生病媒蚊子孑孓

- 北區振興里、成德里及安南區海佃里分別查獲地下室、戶外大型塑膠方型水箱及地下室水泥洞孳生源

92

09:07

Taiwan CDC  
<http://www.cdc.gov.tw>





北區五福里自強街34巷3號旁空地防空洞，深約3公尺，積水約10公分並孳生登革熱病媒蚊子



實踐里長榮路5段276巷12號及16號公寓，地下室積水，孳生大量登革熱病媒蚊子

## 北區五福里、實踐里及安南區幸福里分別查獲防空洞、地下室及地下室排水溝孳生源

<http://www.cdc.gov.tw/mp.asp?mp=130>



登革熱  
病媒蚊孳生源圖譜  
Atlas of common breeding sites of dengue vector mosquitoes  
時時清容器 人人保安康



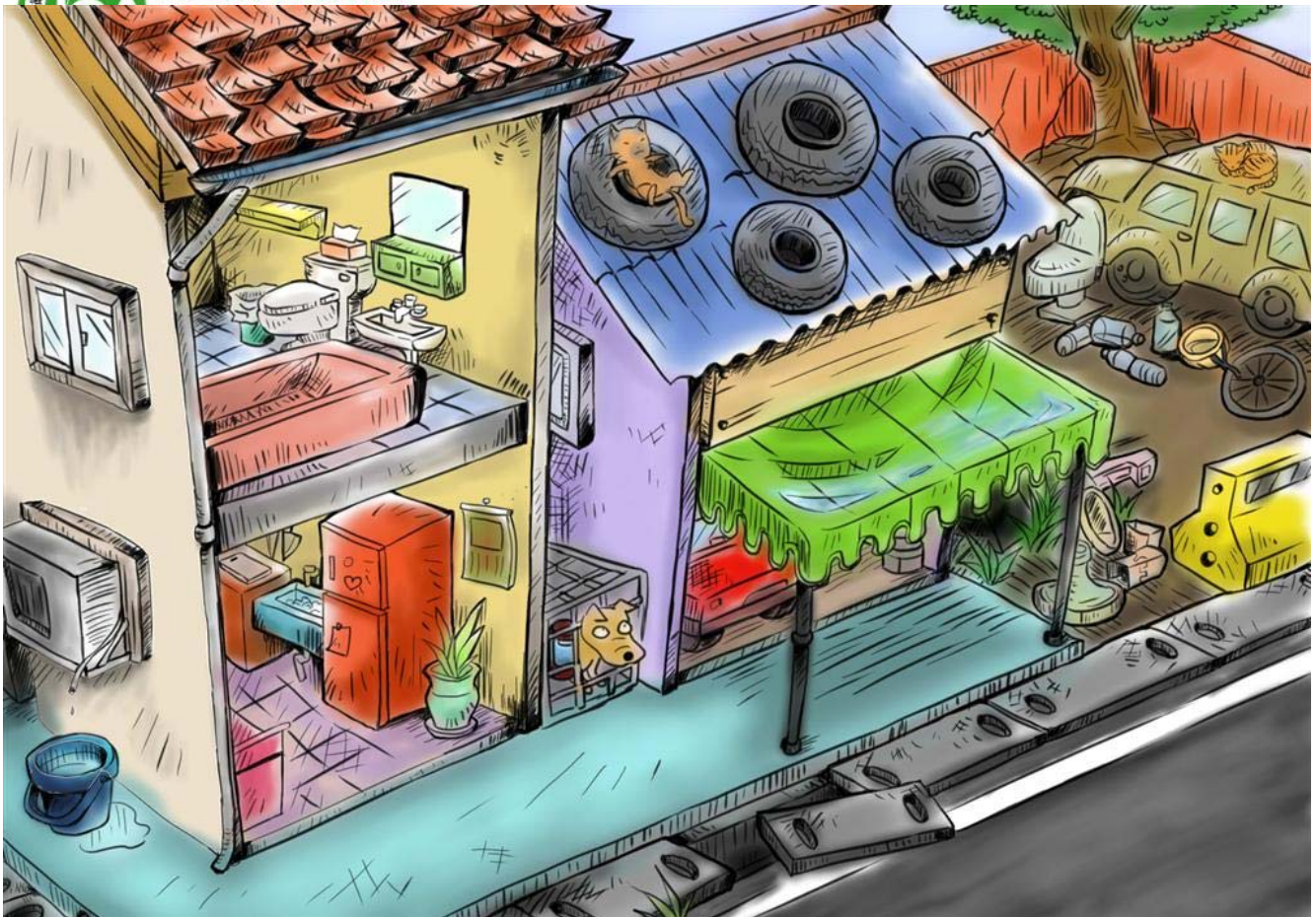
行政院衛生署疾病管制局



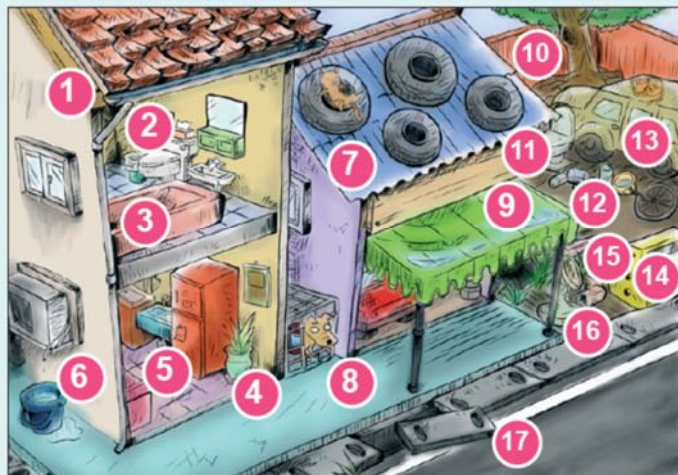




衛生署疾病管制局





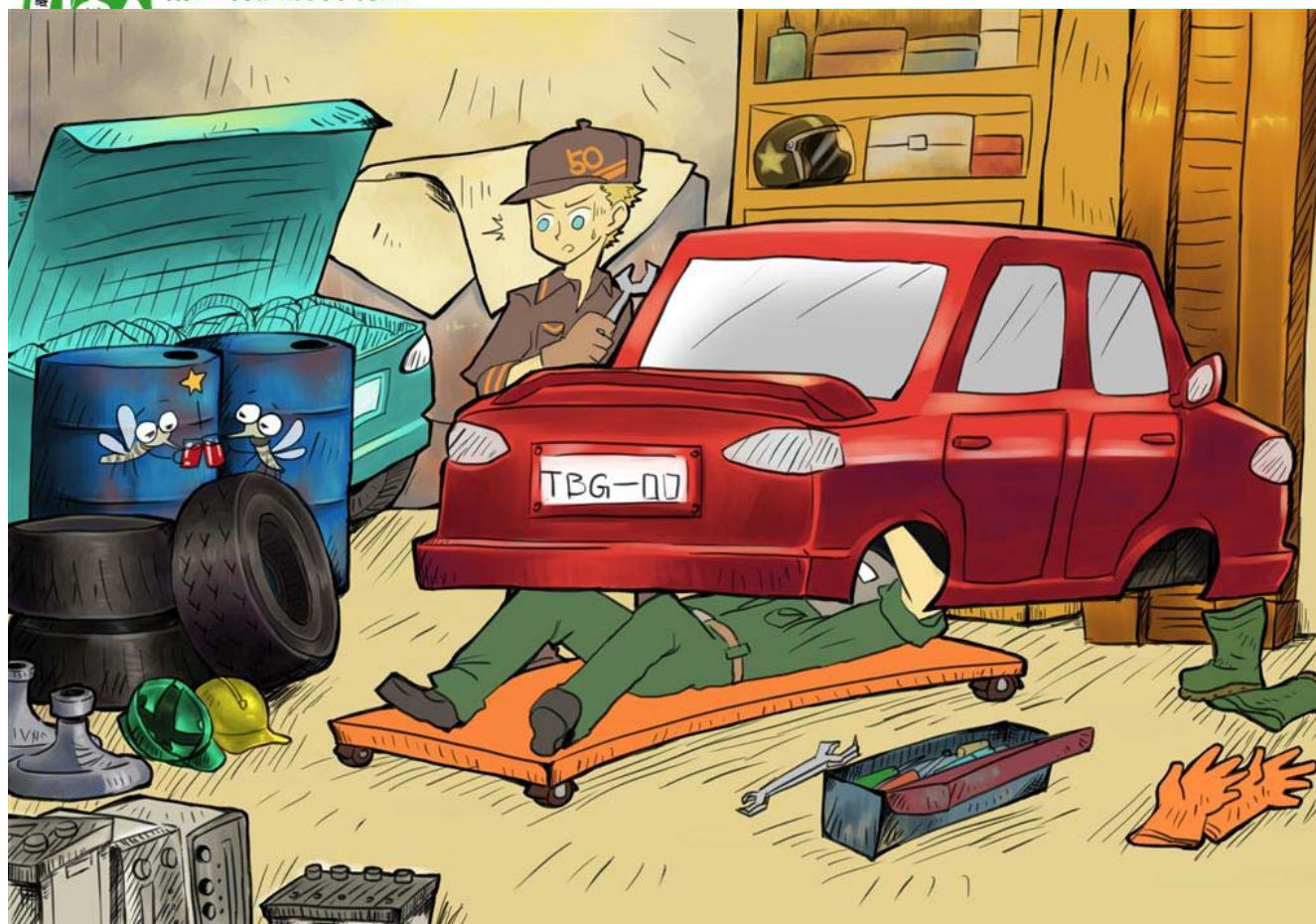


### 社區住家篇

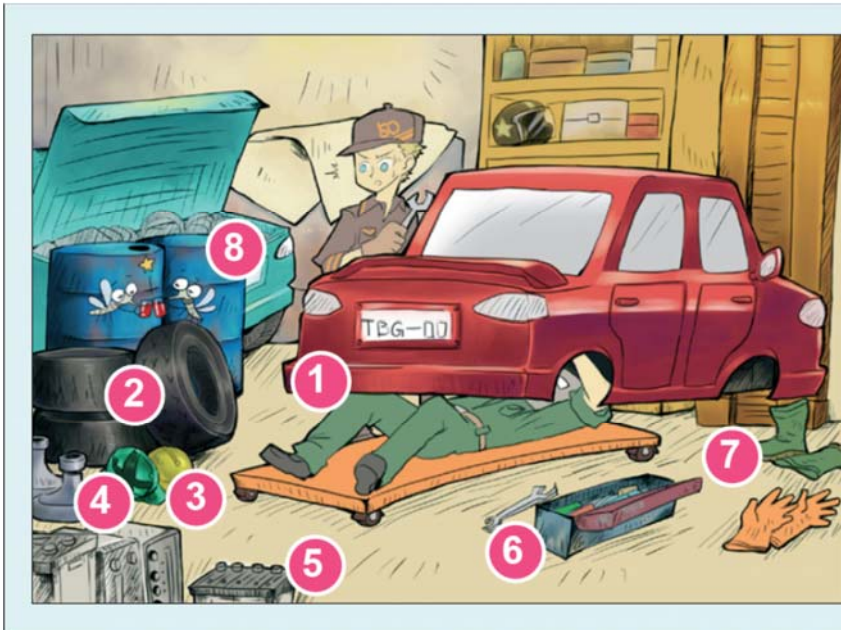
- 1.屋簷排水槽
- 2.久置馬桶
- 3.久置浴缸
- 4.花盆底盤
- 5.冰箱底盤
- 6.冷氣集水桶
- 7.屋頂上輪胎
- 8.狗籠飲水器
- 9.車棚帆布
- 10.樹洞
- 11.廢棄馬桶
- 12.各式廢棄瓶罐
- 13.廢棄安全帽
- 14.紐澤西護欄
- 15.廢棄盒類
- 16.旗竿座
- 17.水溝



衛生署疾病管制局





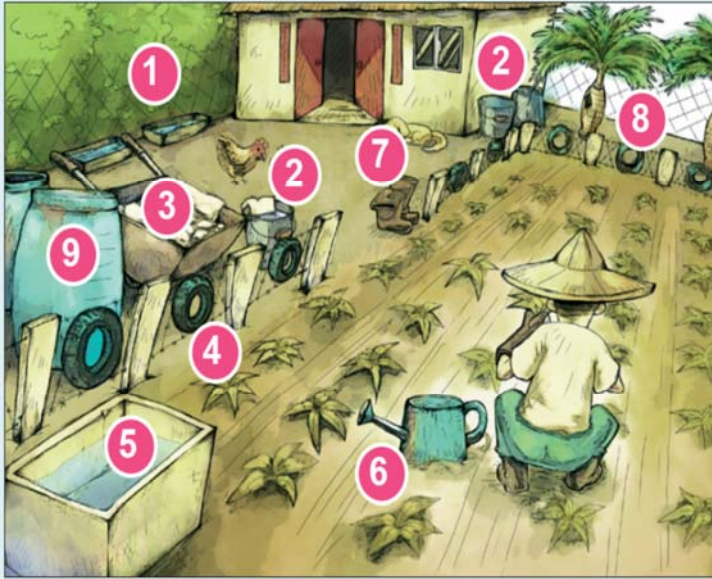


### 汽機車維修廠篇

1. 汽車保險桿
2. 輪胎
3. 安全帽
4. 旗竿座
5. 廢電瓶
6. 工具箱
7. 工作膠鞋
8. 汽油桶







## 菜園/果樹園篇

- |          |        |
|----------|--------|
| 1. 家禽飲水槽 | 9. 塑膠桶 |
| 2. 水桶    |        |
| 3. 手推車   |        |
| 4. 輪胎    |        |
| 5. 保麗龍   |        |
| 6. 澆花器   |        |
| 7. 雨鞋    |        |
| 8. 酒瓶椰子  |        |