



## 國內疫情總結：2012 年第 18 週 (2012 年 4 月 29 日至 2012 年 5 月 5 日)

台灣流感疫情已脫離高峰期；目前社區流行病毒以 AH3 型季節性流感病毒為主。

- 2012 年第 16 週共檢驗 180 件呼吸道檢體，其中 25 (14%) 件為流感病毒陽性，15 (8%) 件為 AH3 流感病毒陽性，6 (3%) 件為新型流感 H1N1 病毒陽性，3 (2%) 件為 B 型流感病毒陽性，1 (1%) 件為 A 未分型流感病毒陽性。
- 2012 年第 18 週新增 12 例流感併發症確定病例，3 例流感併發症死亡病例。自 2011 年 7 月 1 日起累計共 1444 例流感併發症病例，包括 1028 例 B 型季節流感、318 例 AH3 (H3N2) 季節流感、75 例新型流感 H1N1 及 23 例 A 型未分型；131 例流感併發症死亡病例 (100 例 B 型流感、23 例 AH3、6 例新型流感 H1N1 及 2 例 A 型未分型)；共 485 例流感併發症病例需加護病房治療。
- 2012 年第 17 週死因提及肺炎及流感之死亡病例數 281 例，較前一週 284 例略降。
- 門診類流感就診人數約為 52,000 人，病例百分比為 1.10%，與前一週 (1.16%) 相比下降 5.2%。
- 全國急診類流感病例百分比為 10.30%，與前一週(10.66%)相比下降 3.4%。

## 病毒監測

2012 年第 16 週共檢驗 180 件呼吸道檢體，其中 25 (14%) 件為流感病毒陽性，15 (8%) 件為 AH3 流感病毒陽性，6 (3%) 件為新型流感 H1N1 病毒陽性，3 (2%) 件為 B 型流感病毒陽性，1 (1%) 件為 A 未分型流感病毒陽性。

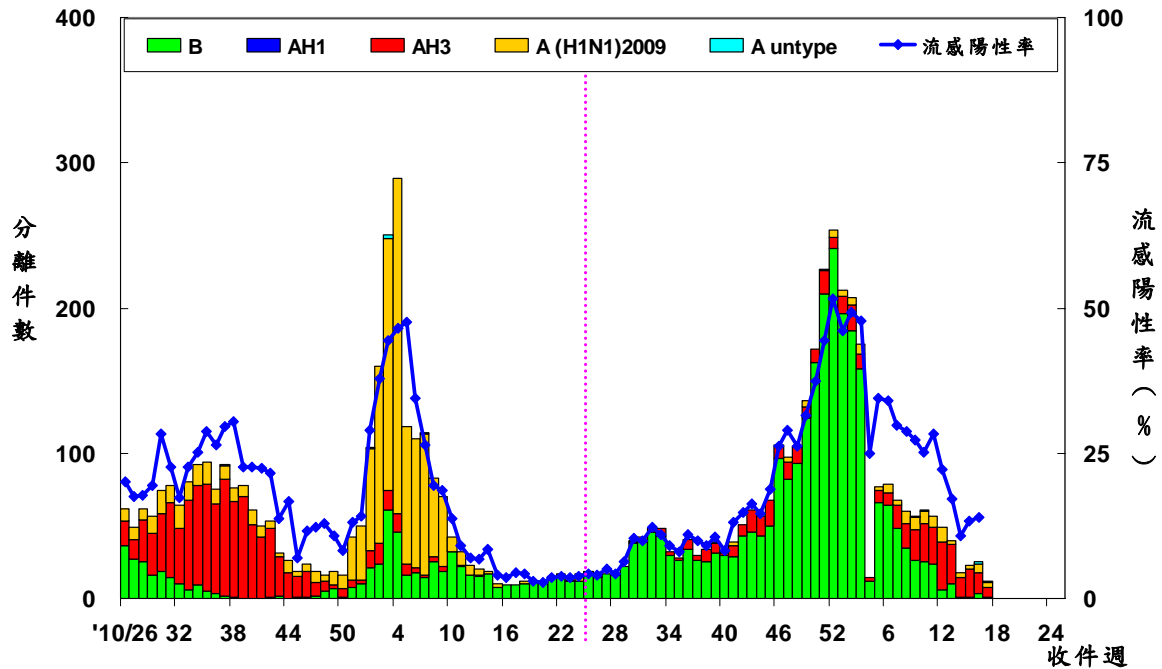
	第 16 週	2011/7/1 起累積資料
總檢驗檢體數	180	14267
陽性檢體數 (%)	25(14)	3093(22)
陽性檢體病毒分型		
A 型流感 (佔陽性檢體%)	22(88)	577(19)
新型流感 H1N1 (佔 A 型流感%)	6(27)	113(20)
季節流感 H3	15(68)	459(79)
季節流感 H1	0(0)	0(0)
無法分型	1(5)	5(1)
尚未分型	0(0)	0(0)
B 型流感	3(12)	2516(81)





**病毒分析：**2011 年 7 月 1 日迄今共分型 391 株流感病毒（4 株為新型流感 H1N1 病毒，57 株為季節流感 AH3 型病毒，330 株為季節流感 B 型病毒）。在已分型病毒中，季節流感 AH3 型有 53（93%）株與 2011–2012 季節流感 H3 疫苗株 A/Perth/16/2009 吻合，季節流感 B 型中 45（13.6%）株與 2011–2012 季節流感 B 型疫苗株 B/Brisbane/60/2008 吻合。

### 全國病毒合約實驗室 2010–2012 流感病毒分型趨勢圖



**病毒抗藥性：**2011 年 7 月 1 日至今共分析了 36 株新型流感 H1N1 病毒、138 株季節流感 H3N2 病毒與 293 株季節流感 B 型病毒對神經胺酶抑制劑（克流感[oseltamivir]）的抗藥性，2012 年第 18 週無新增抗藥性病毒株。分析結果如下表：

	檢驗數(n)	病毒抗藥性, n (%)
		Oseltamivir
新型流感 H1N1	36	0(0)
季節流感 H3	138	0 (0)
季節流感 B	293	0 (0)

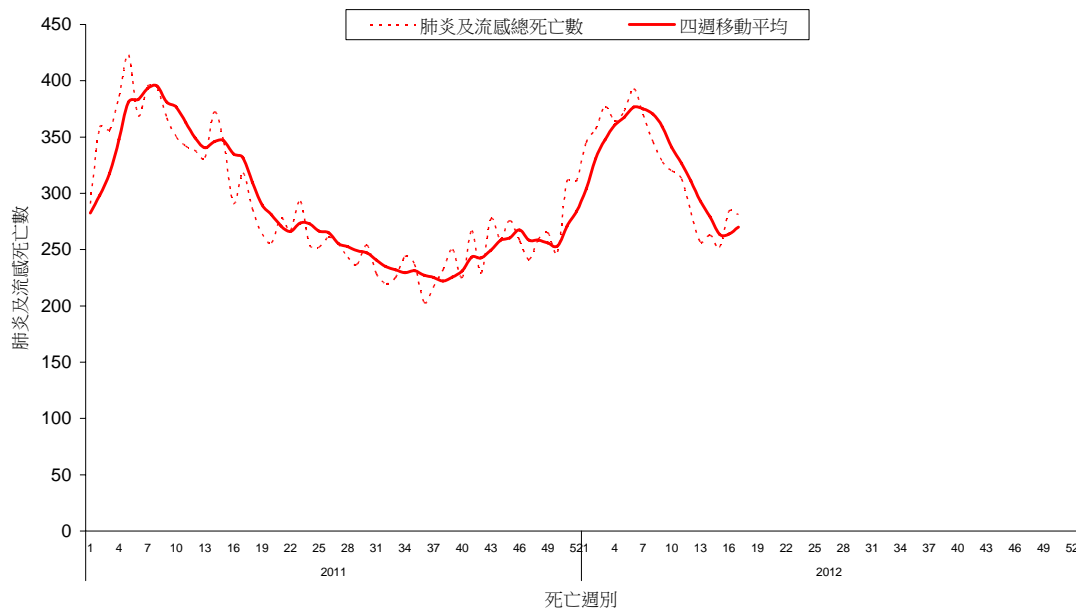




## 肺炎及流感死亡監測

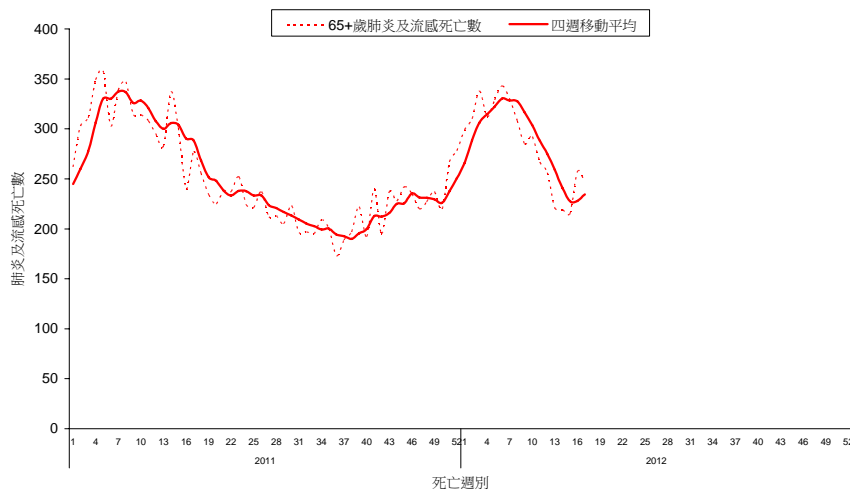
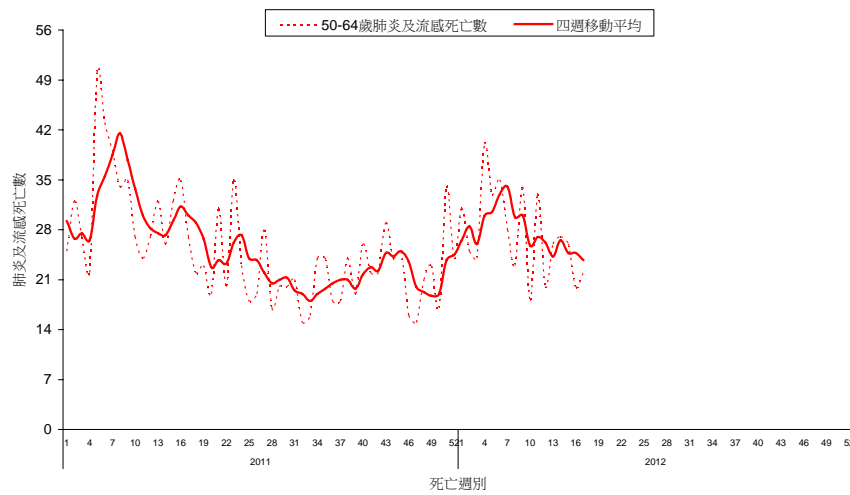
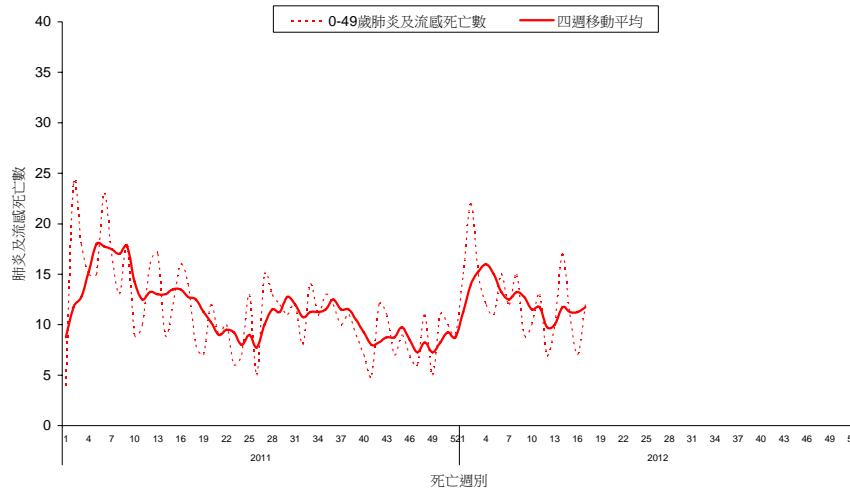
2012 年第 17 週共有 281 例死因提及肺炎及流感之病例，該週肺炎及流感死亡病例數較前一週 284 例相比下降。各年齡別 (0-49, 50-64, 65 歲以上) 死因提及肺炎及流感死亡數以 65 歲以上最高。

### 全國肺炎及流感死亡監測 死亡日期截至 2012/04/28





## 全國肺炎及流感死亡年齡別監測 死亡日期截至 2012/04/28

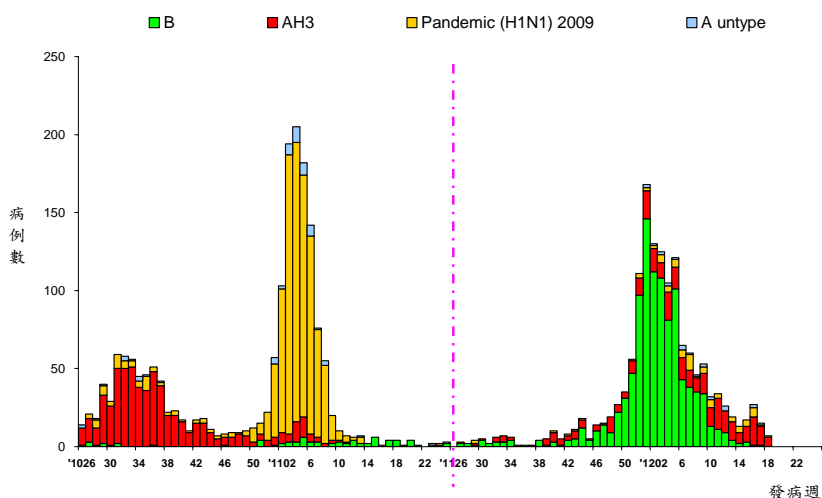




## 流感併發症通報

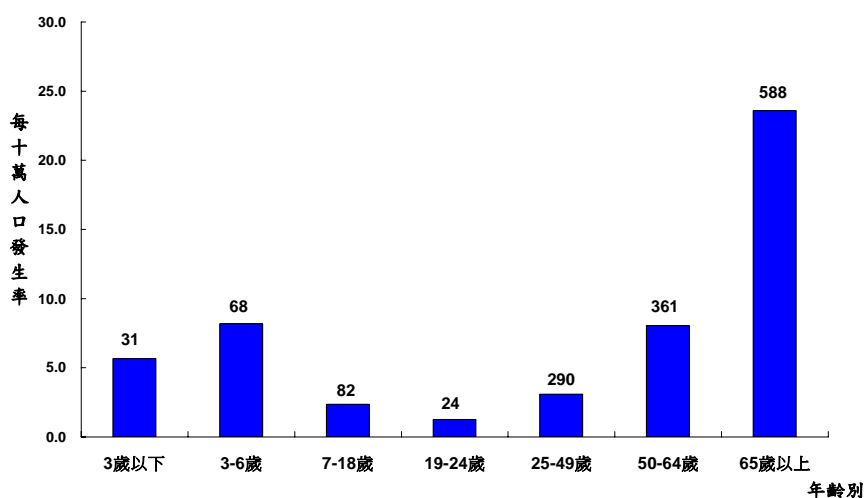
2012 年第 18 週新增 12 例流感併發症確定病例，其中 1 例 B 型流感併發症確定病例、10 例 AH3 流感併發症確定病例、1 例新型流感 H1N1；新增 3 例流感併發症死亡病例。自 2011 年 7 月 1 日起累計共 1444 例流感併發症病例，主要為 B 型流感 1028 例；131 例流感併發症死亡病例；共 485 例流感併發症病例需加護病房治療。

### 流感併發症依發病週個案數 2010/6/27 至今



病例定義為確認流感病毒感染，且因肺部或神經系統併發症，心肌炎或心包膜炎、侵入性細菌感染而住院，需加護病房照顧或死亡者。

### 流感併發症依年齡別發生率 2011/7/1 至今



標識數字為該年齡分層病例數。





## 門診及急診類流感監測

2012 年第 18 週全國健保門診類流感病例百分比為 1.10%，與前一週（1.16%）相比下降 5.2%。全國急診類流感病例百分比為 10.30%，與前一週(10.66%)相比下降 3.4%。

### 門診及急診類流感病例百分比

2010/6/27 至今

