



國內疫情總結：2013 年第 19 週 (2013 年 5 月 5 日至 2013 年 5 月 11 日)

流感疫情處於中低度流行；急診及門診類流感就診病例百分比均較前一週下降；第 17 週社區流感病毒陽性率較前一週上升。

- 2013 年第 17 週共檢驗 208 件呼吸道檢體，其中檢出 42 (20.2%) 件為流感病毒陽性，26 (12.5%) 件為 H1N1 流感病毒陽性，16 (7.7%) 件為 H3N2 流感病毒陽性。
- 2013 年第 19 週新增 43 例流感併發症確定病例 (22 例 H1N1 型、18 例 H3N2 型、2 例 B 型、1 例 A 型未分型)，新增 5 例經審查與流感相關死亡病例。自 2012 年 7 月 1 日起累計共 722 例流感併發症病例，包括 466 例 H3N2 型、240 例 H1N1 型、7 例 A 型未分型及 9 例 B 型；共 218 例流感併發症病例需加護病房治療；55 例流感併發症死亡病例 (35 例 H3N2 型、20 例 H1N1 型)。
- 2013 年第 18 週死因提及肺炎及流感之死亡病例數 258 例，較前一週 278 例下降。
- 2013 年第 19 週全國健保門診類流感病例百分比為 1.24%，較前一週(1.31%)下降 5.3%。全國急診類流感病例百分比為 11.31%，較前一週(12.61%)下降 10.3%。

病毒監測

2013 年第 17 週共檢驗 208 件呼吸道檢體，其中檢出 42(20.2%)件為流感病毒陽性，26(12.5%)件為 H1N1 流感病毒陽性，16 (7.7%) 件為 H3N2 流感病毒陽性。

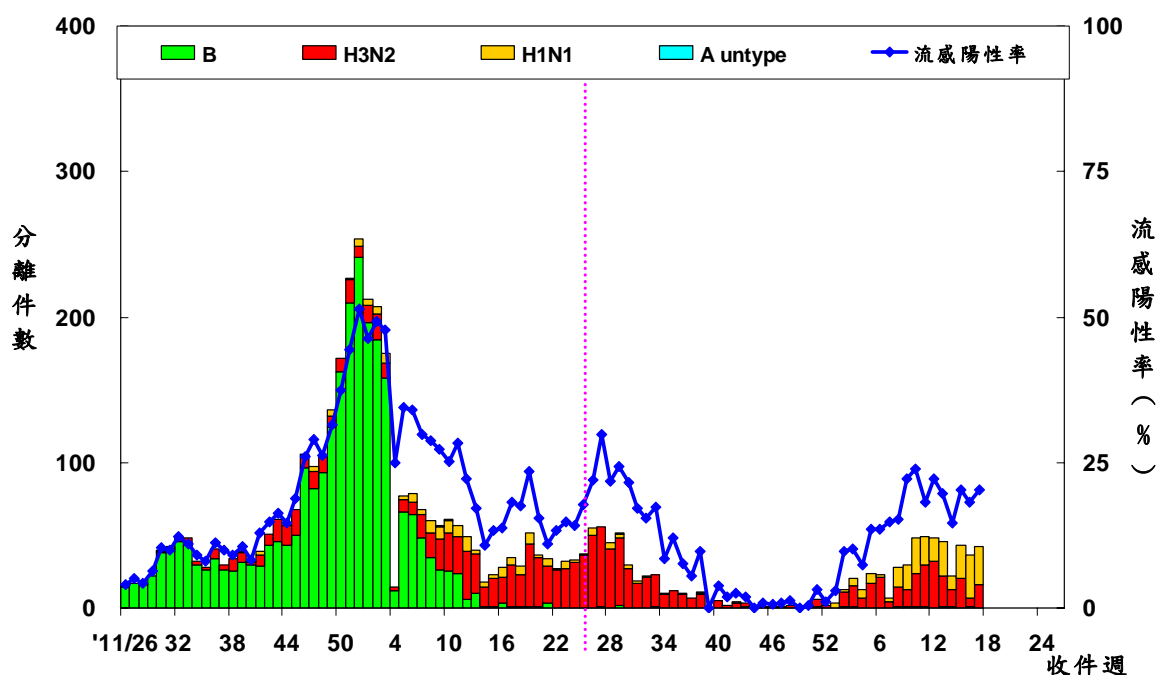
	第 17 週	2012/7/1 起累積資料
總檢驗檢體數	208	6828
陽性檢體數 (%)	42(20.2)	820(12)
陽性檢體病毒分型		
A 型流感 (佔陽性檢體%)	42(100)	805(98)
A (H1N1) (佔 A 型流感%)	26(62.0)	246(31)
A (H3N2)	16(38.0)	557(69)
無法分型	0(0)	2(<1)
尚未分型	0(0)	0(0)
B 型流感	0(0)	15(2)





病毒分析：2012 年 10 月 1 日迄今共分型 123 株流感病毒（57 株 H1N1 型、58 株 H3N2 型及 8 株 B 型）。在已分型病毒中，57 株 H1N1 型病毒均與 2012–2013 流感疫苗株 A/California/7/2009(H1N1)pdm09 吻合；57（98%）株 H3N2 型病毒與 2012–2013 流感疫苗株 A/Victoria/361/2011(H3N2)吻合；6 株（75%）B/Yamagata 型病毒與 2012–2013 流感疫苗株 B/Wisconsin/1/2010 吻合。

全國病毒合約實驗室 2011–2013 流感病毒分型趨勢圖



病毒抗藥性：2012 年 10 月 1 日至今共分析了 36 株 H1N1 型、62 株 H3N2 型與 2 株 B 型流感病毒對神經胺酶抑制劑（克流感[oseltamivir]）的抗藥性，2013 年第 19 週無新增抗藥性病毒株。分析結果如下表：

	檢驗數(n)	病毒抗藥性, n (%)
		Oseltamivir
A (H1N1)	36	0 (0)
A (H3N2)	62	0 (0)
B	2	0 (0)

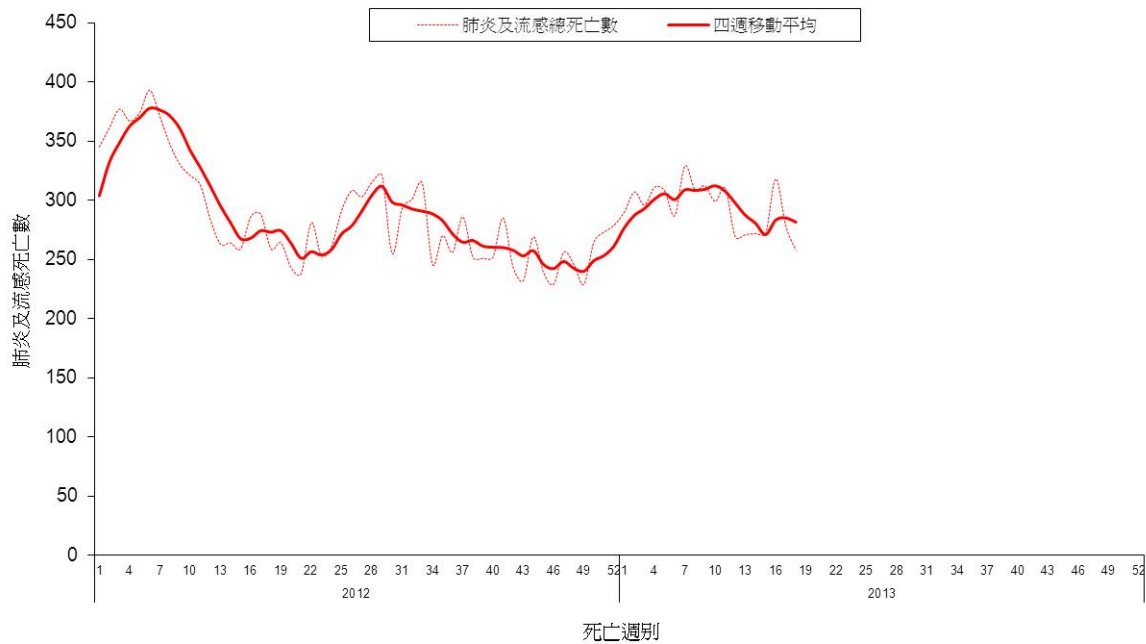




肺炎及流感死亡監測

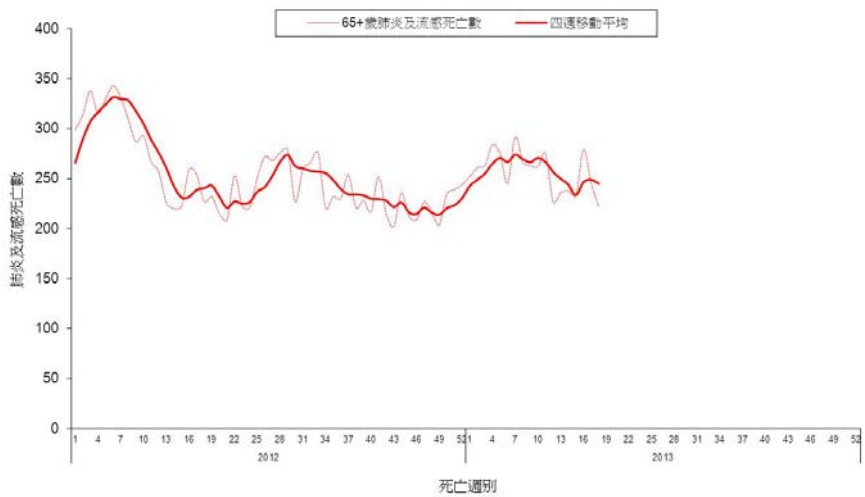
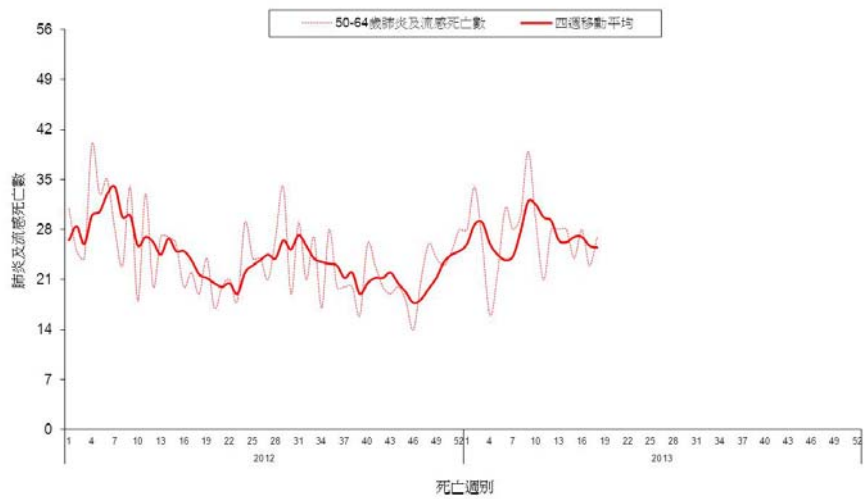
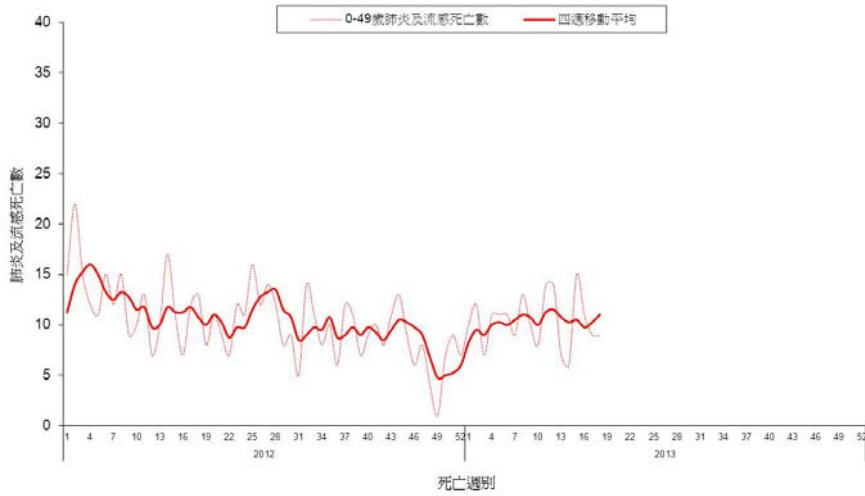
2013 年第 18 週共有 258 例死因提及肺炎及流感之病例，該週肺炎及流感死亡病例數較前一週 278 例下降。各年齡別 (0-49, 50-64, 65 歲以上) 死因提及肺炎及流感死亡數以 65 歲以上最高。

全國肺炎及流感死亡監測 死亡日期截至 2013/5/4





全國肺炎及流感死亡年齡別監測 死亡日期截至 2013/5/4

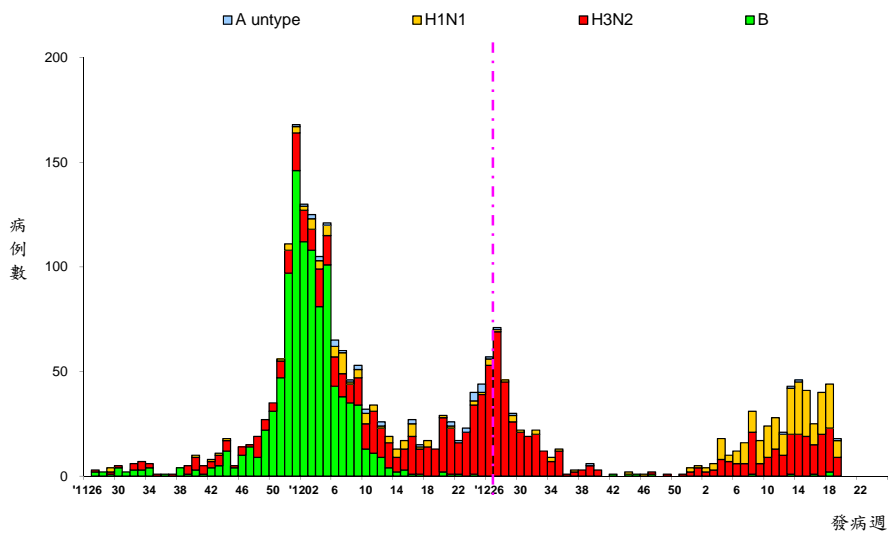




流感併發症通報

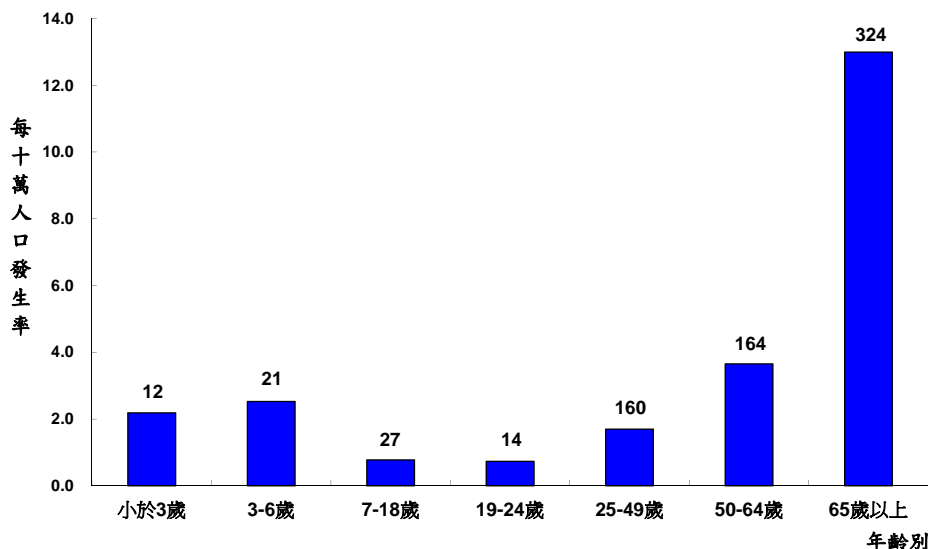
2013 年第 19 週新增 43 例流感併發症確定病例 (22 例 H1N1 型、18 例 H3N2 型、2 例 B 型、1 例 A 型未分型)，新增 5 例經審查與流感相關死亡病例。自 2012 年 7 月 1 日起累計共 722 例流感併發症病例，包括 466 例 H3N2 型、240 例 H1N1 型、9 例 B 型及 7 例 A 型未分型；共 218 例流感併發症病例需加護病房治療；55 例流感併發症死亡病例 (35 例 H3N2 型、20 例 H1N1 型)。

流感併發症依發病週個案數
2011/6/26 至今



*病例定義為確認流感病毒感染，且因肺部或神經系統併發症，心肌炎或心包膜炎、侵入性細菌感染而住院，需加護病房照顧或死亡者。

流感併發症依年齡別發生率
2012/7/1 至今





標識數字為該年齡分層病例數。

門診及急診類流感監測

2013 年第 19 週全國健保門診類流感病例百分比為 1.24%，較前一週(1.31%)下降 5.3%。全國急診類流感病例百分比為 11.31%，較前一週(12.61%)下降 10.3%。

門診及急診類流感病例百分比

2011/6/26 至今

