



## 國內疫情總結

2010 年第 46 週 (11 月 14 日至 11 月 20 日) 台灣流感疫情與前一週相比無明顯變化，社區流行病毒株以 AH3 型季節流感為主。已分型之流感病毒株與 2010–2011 年流感疫苗株幾乎完全吻合。

- 2010 年第 44 週至 46 週共檢驗 377 件呼吸道檢體，其中 36 (10%) 件為流感病毒陽性，25 (7%) 件為 AH3 流感病毒陽性，10 (3%) 件為 H1N1 新型流感病毒陽性，1 (<1%) 件為 B 型流感病毒陽性。
- 2010 年第 46 週新增 6 例 H3N2 流感住院病例，及 3 例 H1N1 新型流感住院病例。自 2010 年 7 月 1 日起累計共 608 例流感住院病例，其中主要為 H3N2 型季節流感 511 例，H1N1 新型流感住院病例 71 例 (其中 1 例同時感染 H1N1 新型流感與 H3N2 型季節流感病毒)。自 2010 年 7 月 1 日起累計共 31 例流感住院病例死亡，其中 H3N2 流感 23 例，H1N1 新型流感 8 例。
- 2010 年第 45 週死因提及肺炎及流感之死亡病例數 218 例，較前三週平均值 (239 例) 為低。
- 門診類流感每週就診人數約為 54,470 人，就診率為 1.13%，與前一週 (1.13%) 相比無變化。
- 急診類流感就診率為 10.15%，與前一週 (10.6%) 相比下降 4%。

## 病毒監測

2010 年第 44 週至 46 週共檢驗 377 件呼吸道檢體，其中 36 (10%) 件為流感病毒陽性，25 (7%) 件為 AH3 流感病毒陽性，10 (3%) 件為 H1N1 新型流感病毒陽性，1 (<1%) 件為 B 型流感病毒陽性。過去 3 週及 2010 年 7 月 1 日起合約實驗室病毒檢驗結果整理如下表。

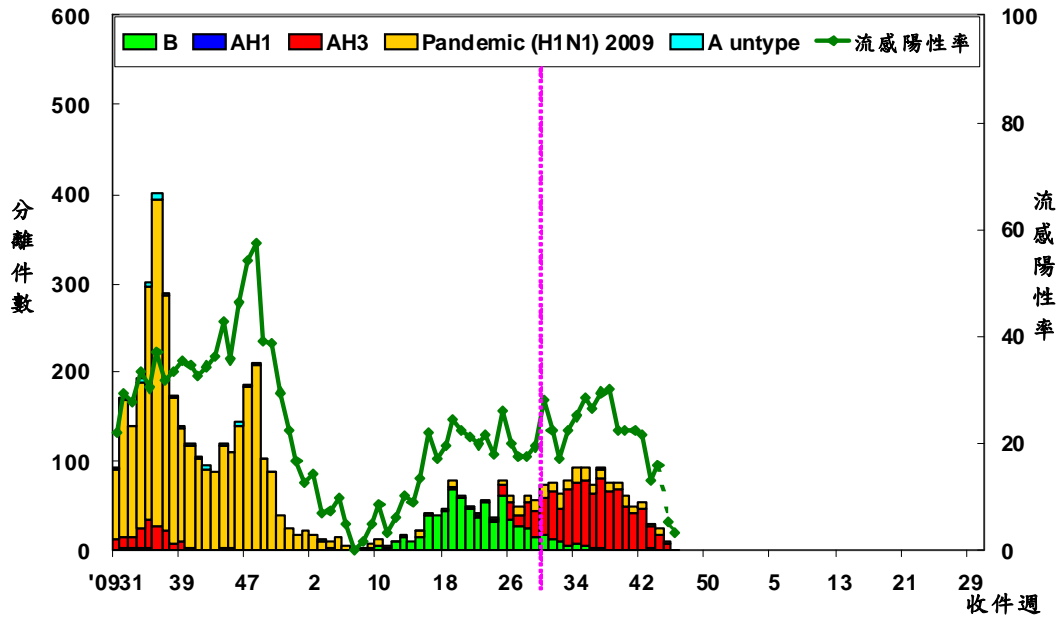
	第 44 到 46 週	2010/7/1 起累積資料
總檢驗檢體數	377	5,788
陽性檢體數 (%)	36(10)	1263(22)
陽性檢體病毒分型		
A 型流感 (佔陽性檢體%)	35(97)	1086(86)
新型流感 H1N1 (佔 A 型流感%)	10(29)	193(18)
季節流感 H3	25(71)	892(82)
季節流感 H1	0(0)	0(0)
無法分型	0(0)	1(<1)
尚未分型	0(0)	0(0)
B 型流感	1(3)	177(14)

**病毒分析：**2010 年 7 月 1 日至今共分型 156 株流感病毒 (93 株為 A 型季節流感 H3 病毒，34 株為 H1N1 新型流感病毒，29 株為 B 型季節流感病毒)。在已分型病毒中，AH3 型季節流感有 92 (99%) 株與 2010–2011 季節流感 H3 疫苗株 A/Perth/16/2009 吻合，32 (94%) 株 H1N1 新型流感病毒皆與疫苗株 A/California/07/2009 吻合，B 型季節流感中 25 (86%) 株與 2010–2011 季節流感 B 疫苗株 B/Brisbane/60/2008 吻合。





### 全國病毒合約實驗室 2009-2011 流感病毒分型趨勢圖



**病毒抗藥性：**2010 年 7 月 1 日至今共分析了 201 株季節流感 H3N2、46 株 H1N1 新型流感與 6 株季節流感 B 型病毒對神經胺酶抑制劑（克流感[oseltamivir]）的抗藥性，分析結果如下表。

	檢驗數(n)	病毒抗藥性, n (%)
		Oseltamivir
季節流感 H3	201	0 (0)
新型流感 H1N1	46	0 (0)
季節流感 B	6	0 (0)



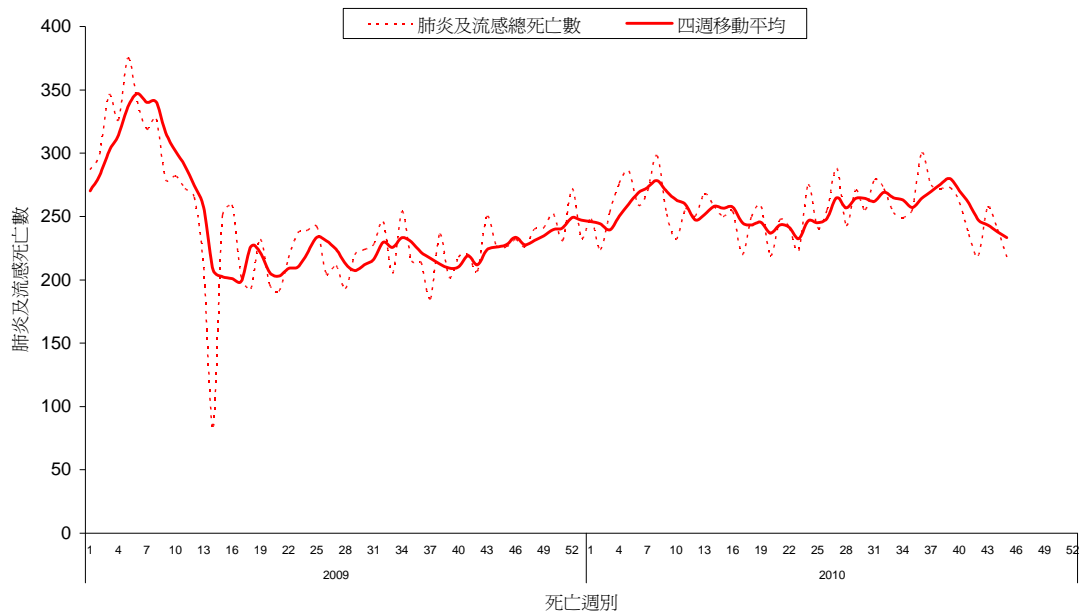


## 肺炎及流感死亡監測

2010 年第 45 週共有 218 例死因提及肺炎及流感之病例，該週肺炎及流感死亡病例數較前三週平均值（239 例）為低。各年齡別（0-49，50-64，65 歲以上）死因提及肺炎及流感死亡數以 65 歲以上最高。

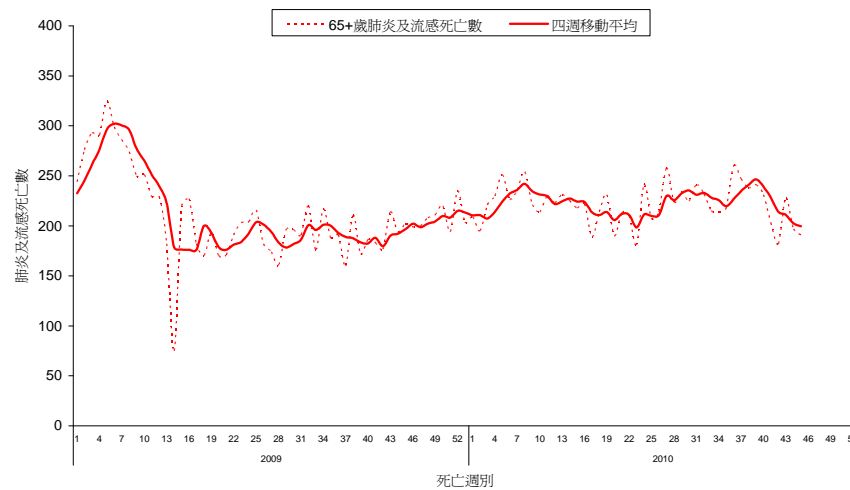
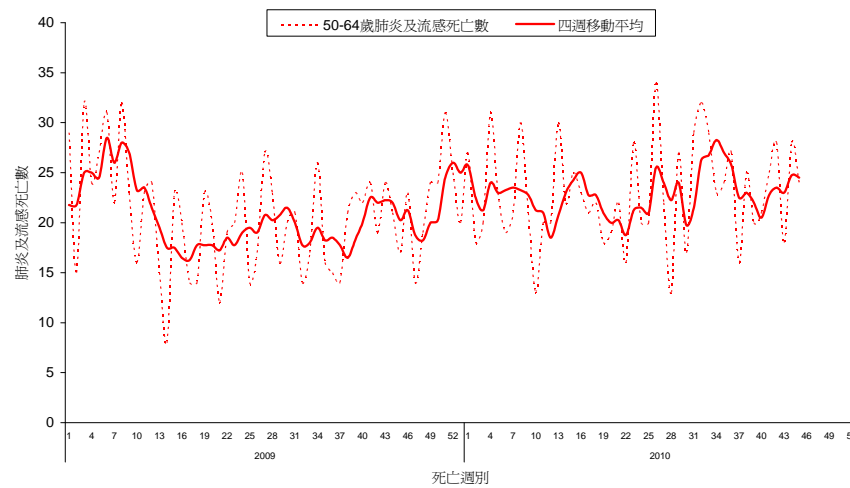
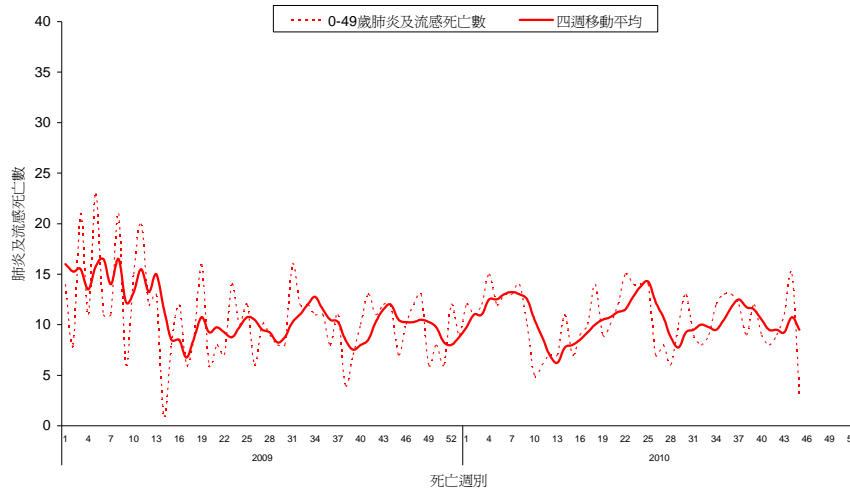
### 全國肺炎及流感死亡監測

資料截止日 2010/11/13





## 全國肺炎及流感死亡年齡別監測 資料截止日 2010/11/13

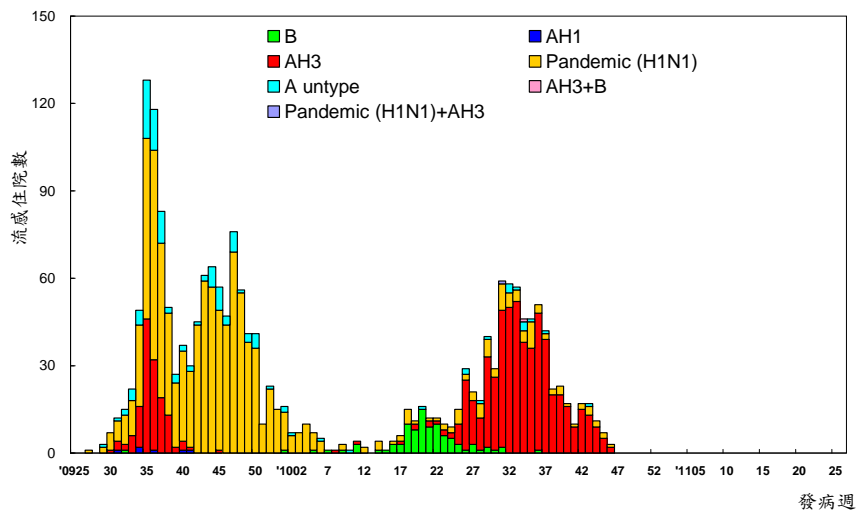




## 流感住院通報

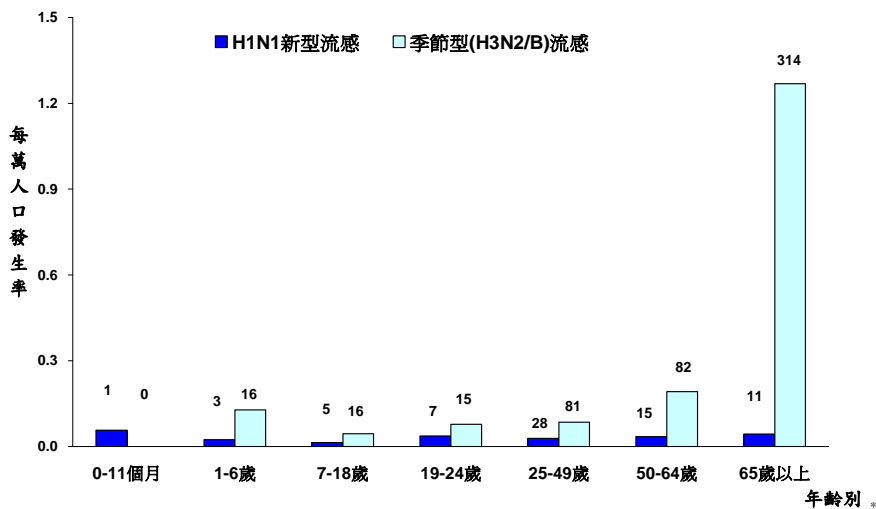
2010 年第 46 週新增 6 例 H3N2 流感住院病例，及 3 例 H1N1 新型流感住院病例。自 2010 年 7 月 1 日起累計共 608 例流感住院病例，其中主要為 H3N2 型季節流感 511 例，H1N1 新型流感住院病例 71 例（其中 1 例同時感染 H1N1 新型流感與 H3N2 型季節流感病毒）。自 2010 年 7 月 1 日起累計共 31 例流感住院病例死亡，其中 H3N2 流感 23 例，H1N1 新型流感 8 例。

### 流感住院依發病週個案數 2009/7/1 至今



\* 病例定義為確認流感病毒感染，並合併肺部或神經系統併發症，心肌炎或心包膜炎、侵入性細菌感染，或需加護病房照顧或死亡的病例。

### 流感住院依年齡別發生率 2010/7/1 至今



標識數字為該年齡分層病例數；H1N1 新型流感病例數包含 1 例同時感染 H3N2 型季節流感病毒病例





## 門診及急診類流感監測

2010 年第 46 週全國健保門診類流感就診率為 1.13%，與前一週（1.13%）相比無變化。全國急診類流感就診率為 10.15%，與前一週（10.6%）相比下降 4%。

### 門診及急診類流感就診率

2009/6/14 至今

