



國內疫情總結：2012 年第 9 週 (2012 年 2 月 26 日至 2012 年 3 月 3 日)

台灣流感疫情已脫離高峰期，穩定下降中；目前社區流行病毒仍以 B 型季節性流感病毒為主。

- 2012 年第 7 週共檢驗 222 件呼吸道檢體，其中 65 (29%) 件為流感病毒陽性，48 (22%) 件為 B 型流感病毒陽性，14 (6%) 件為 AH3 流感病毒陽性，3 (1%) 件為 H1N1 流感病毒陽性。
- 2012 年第 9 週新增 55 例流感併發症確定病例，3 例流感併發症死亡病例。自 2011 年 7 月 1 日起累計共 1228 例流感併發症病例，包括 969 例 B 型季節性流感、198 例 AH3 (H3N2) 季節性流感、46 例新型流感 H1N1 及 15 例 A 型未分型；75 例流感併發症死亡病例 (60 例 B 型流感、13 例 AH3、1 例新型流感 H1N1 及 1 例 A 型未分型)；共 409 例流感併發症病例需加護病房治療。
- 2012 年第 8 週死因提及肺炎及流感之死亡病例數 340 例，較前一週 366 例下降。
- 門診類流感就診人數約為 75,000 人，病例百分比為 1.57%，與前一週 (1.67%) 相比下降 6%。
- 全國急診類流感病例百分比為 12.80%，與前一週(12.98%)相比下降 1.4%。

病毒監測

2012 年第 7 週共檢驗 222 件呼吸道檢體，其中 65 (29%) 件為流感病毒陽性，48 (22%) 件為 B 型流感病毒陽性，14 (6%) 件為 AH3 流感病毒陽性，3 (1%) 件為 H1N1 流感病毒陽性。

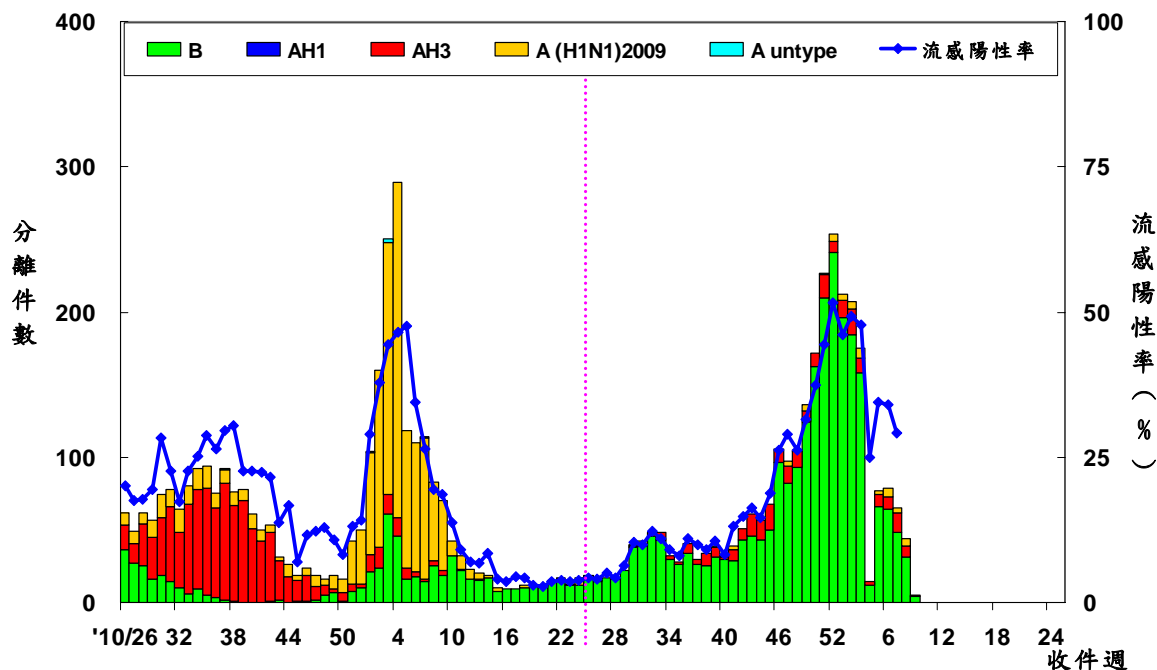
	第 7 週	2011/7/1 起累積資料
總檢驗檢體數	222	12472
陽性檢體數 (%)	65(29)	2737(22)
陽性檢體病毒分型		
A 型流感 (佔陽性檢體%)	17(26)	318(12)
新型流感 H1N1 (佔 A 型流感%)	3(18)	55(17)
季節性流感 H3	14(82)	262(83)
季節性流感 H1	0(0)	0(0)
無法分型	0(0)	1(<1)
尚未分型	0(0)	0(0)
B 型流感	48(74)	2419(88)





病毒分析：2011 年 7 月 1 日迄今共分型 326 株流感病毒（2 株為新型流感 H1N1 病毒，36 株為季節流感 AH3 型病毒，288 株為季節流感 B 型病毒）。在已分型病毒中，季節流感 AH3 型有 34（94.4%）株與 2011–2012 季節流感 H3 疫苗株 A/Perth/16/2009 吻合，季節流感 B 型中 39（13.5%）株與 2011–2012 季節流感 B 型疫苗株 B/Brisbane/60/2008 吻合。

全國病毒合約實驗室 2010–2012 流感病毒分型趨勢圖



病毒抗藥性：2011 年 7 月 1 日至今共分析了 10 株新型流感 H1N1 病毒、76 株季節流感 H3N2 病毒與 213 株季節流感 B 型病毒對神經胺酶抑制劑（克流感[oseltamivir]）的抗藥性，2012 年第 9 週無新增抗藥性病毒株。分析結果如下表：

	檢驗數(n)	病毒抗藥性, n (%)
		Oseltamivir
新型流感 H1N1	10	0(0)
季節流感 H3	76	0 (0)
季節流感 B	213	0 (0)

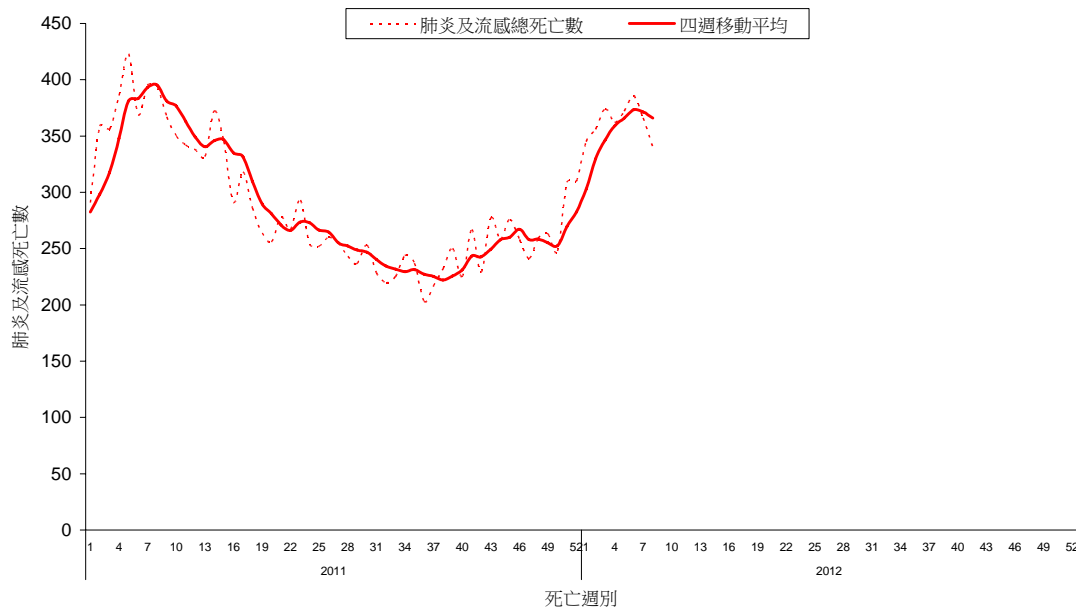




肺炎及流感死亡監測

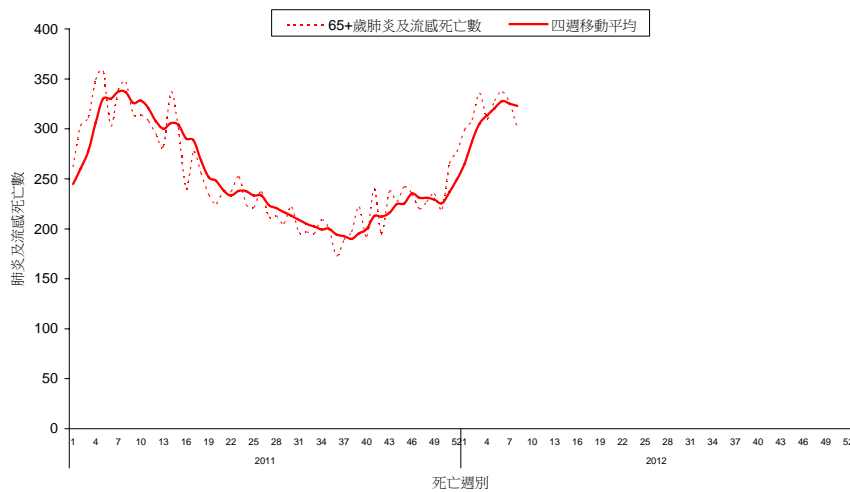
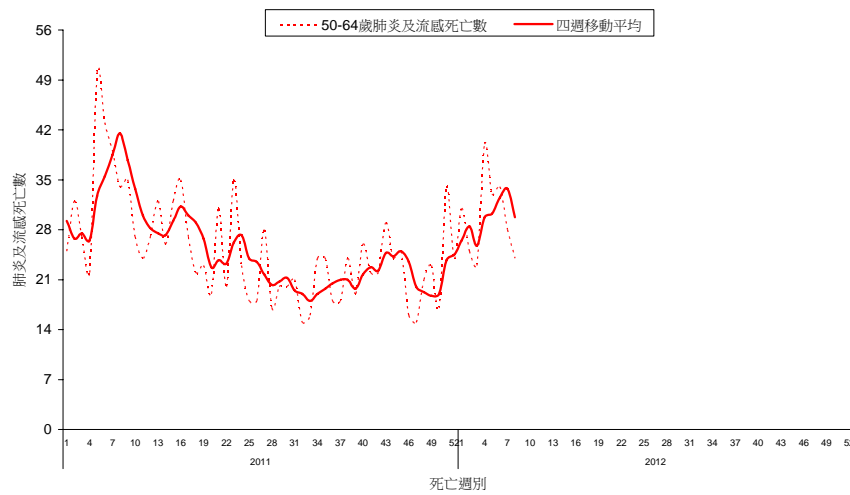
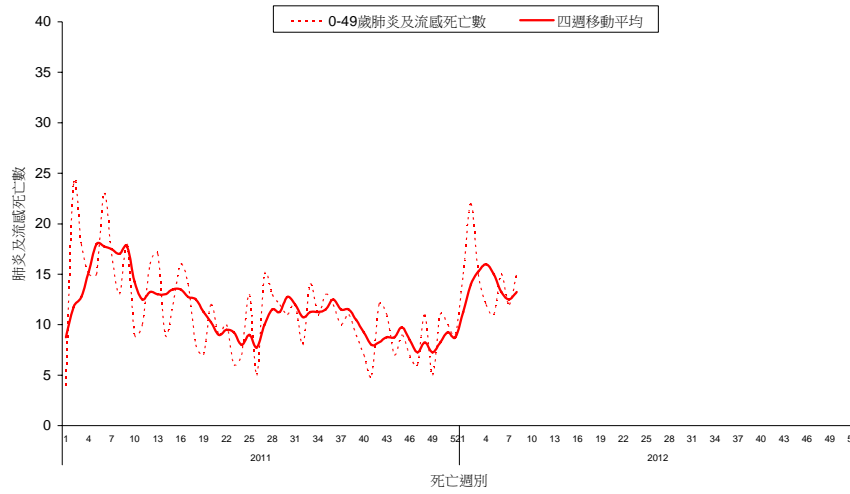
2012 年第 8 週共有 340 例死因提及肺炎及流感之病例，該週肺炎及流感死亡病例數較前一週 366 例相比下降。各年齡別（0-49，50-64，65 歲以上）死因提及肺炎及流感死亡數以 65 歲以上最高。

全國肺炎及流感死亡監測 死亡日期截至 2012/02/25





全國肺炎及流感死亡年齡別監測 死亡日期截至 2012/02/25

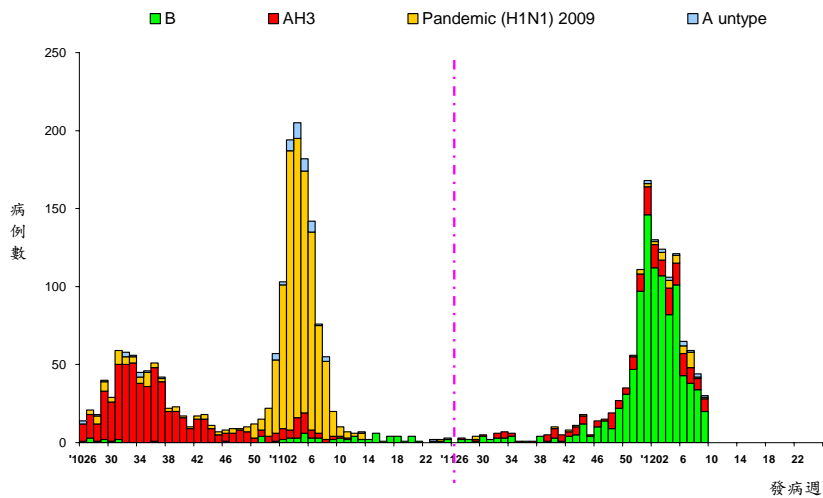




流感併發症通報

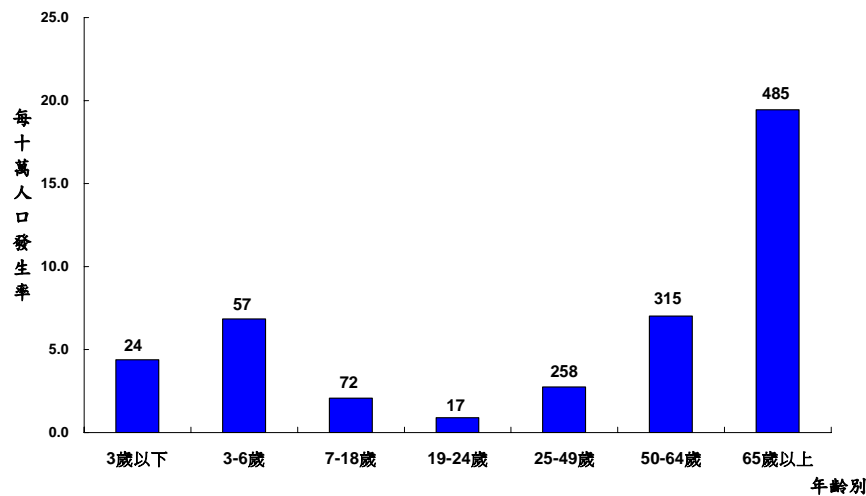
2012 年第 9 週新增 55 例流感併發症確定病例，其中 39 例 B 型流感併發症確定病例、13 例 AH3 流感併發症確定病例、1 例新型流感 H1N1 及 2 例 A 型未分型；新增 3 例流感併發症死亡病例。自 2011 年 7 月 1 日起累計共 1228 例流感併發症病例，主要為 B 型流感 969 例；75 例流感併發症死亡病例；共 409 例流感併發症病例需加護病房治療。

流感併發症依發病週個案數 2010/6/27 至今



病例定義為確認流感病毒感染，且因肺部或神經系統併發症，心肌炎或心包膜炎、侵入性細菌感染而住院，需加護病房照顧或死亡者。

流感併發症依年齡別發生率 2011/7/1 至今



標識數字為該年齡分層病例數。





門診及急診類流感監測

2012 年第 9 週全國健保門診類流感病例百分比為 1.57%，與前一週(1.67%)相比下降 6%。
全國急診類流感病例百分比為 12.80%，與前一週(12.98%)相比下降 1.4%。

門診及急診類流感病例百分比

2010/6/27 至今

