



國內疫情總結：2012 年第 22 週 (2012 年 5 月 27 日至 2012 年 6 月 2 日)

台灣流感疫情已脫離高峰期；目前社區流行病毒以 AH3 型季節性流感病毒為主。

- 2012 年第 20 週共檢驗 180 件呼吸道檢體，其中 32 (18%) 件為流感病毒陽性，30 (17%) 件為 AH3 流感病毒陽性，1 (<1%) 件為 H1N1 流感病毒陽性，1 (<1%) 件為 B 型流感病毒陽性。
- 2012 年第 22 週新增 19 例流感併發症確定病例，增加 3 例流感併發症死亡病例。自 2011 年 7 月 1 日起累計共 1532 例流感併發症病例，包括 1033 例 B 型季節性流感、395 例 AH3 (H3N2) 季節性流感、79 例新型流感 H1N1 及 25 例 A 型未分型；136 例流感併發症死亡病例 (102 例 B 型流感、26 例 AH3、6 例新型流感 H1N1 及 2 例 A 型未分型)；共 514 例流感併發症病例需加護病房治療。
- 2012 年第 21 週死因提及肺炎及流感之死亡病例數 229 例，較前一週 241 例下降。
- 門診類流感就診人數約為 46,600 人，病例百分比為 1.09%，與前一週 (1.16%) 相比下降 6%。
- 全國急診類流感病例百分比為 10.24%，與前一週(10.71%)相比下降 4.4%。

病毒監測

2012 年第 20 週共檢驗 180 件呼吸道檢體，其中 32 (18%) 件為流感病毒陽性，30 (17%) 件為 AH3 流感病毒陽性，1 (<1%) 件為 H1N1 流感病毒陽性，1 (<1%) 件為 B 型流感病毒陽性。

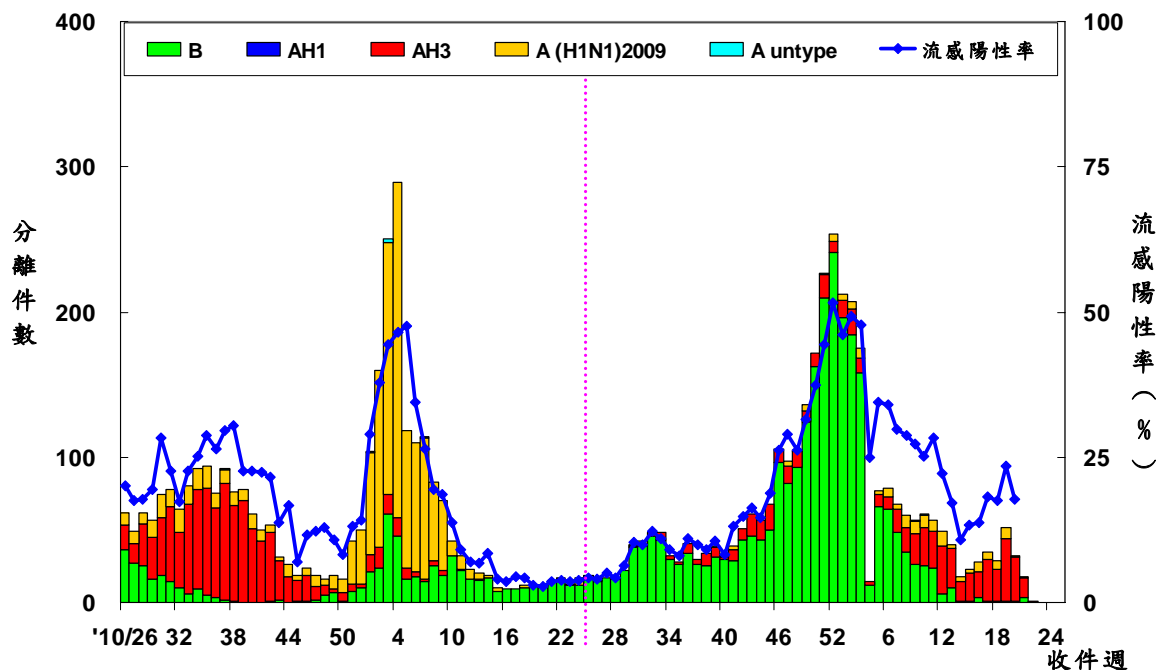
	第 20 週	2011/7/1 起累積資料
總檢驗檢體數	180	15082
陽性檢體數 (%)	32(18)	3251(22)
陽性檢體病毒分型		
A 型流感 (佔陽性檢體%)	31(97)	729(22)
新型流感 H1N1 (佔 A 型流感%)	1(3)	132(18)
季節性流感 H3	30(97)	594(82)
季節性流感 H1	0(0)	0(0)
無法分型	0(0)	3(<1)
尚未分型	0(0)	0(0)
B 型流感	1(3)	2522(78)





病毒分析：2011 年 7 月 1 日迄今共分型 412 株流感病毒（6 株為新型流感 H1N1 病毒，69 株為季節流感 AH3 型病毒，337 株為季節流感 B 型病毒）。在已分型病毒中，季節流感 AH3 型有 62（90%）株與 2011–2012 季節流感 H3 疫苗株 A/Perth/16/2009 吻合，季節流感 B 型中 47（13.9%）株與 2011–2012 季節流感 B 型疫苗株 B/Brisbane/60/2008 吻合。

全國病毒合約實驗室 2010–2012 流感病毒分型趨勢圖



病毒抗藥性：2011 年 7 月 1 日至今共分析了 46 株新型流感 H1N1 病毒、162 株季節流感 H3N2 病毒與 299 株季節流感 B 型病毒對神經胺酶抑制劑（克流感[oseltamivir]）的抗藥性，2012 年第 22 週無新增抗藥性病毒株。分析結果如下表：

	檢驗數(n)	病毒抗藥性, n (%)
		Oseltamivir
新型流感 H1N1	46	0(0)
季節流感 H3	162	0 (0)
季節流感 B	299	0 (0)

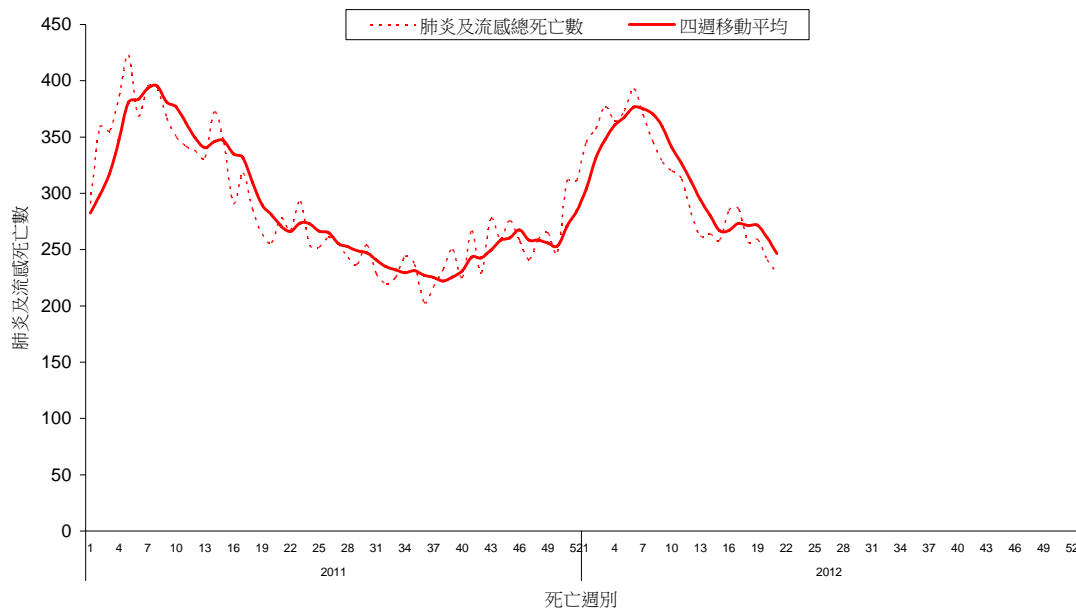




肺炎及流感死亡監測

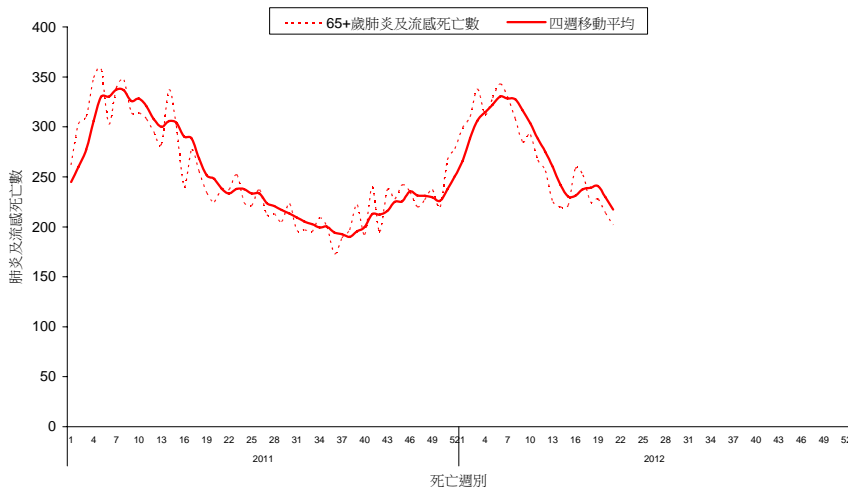
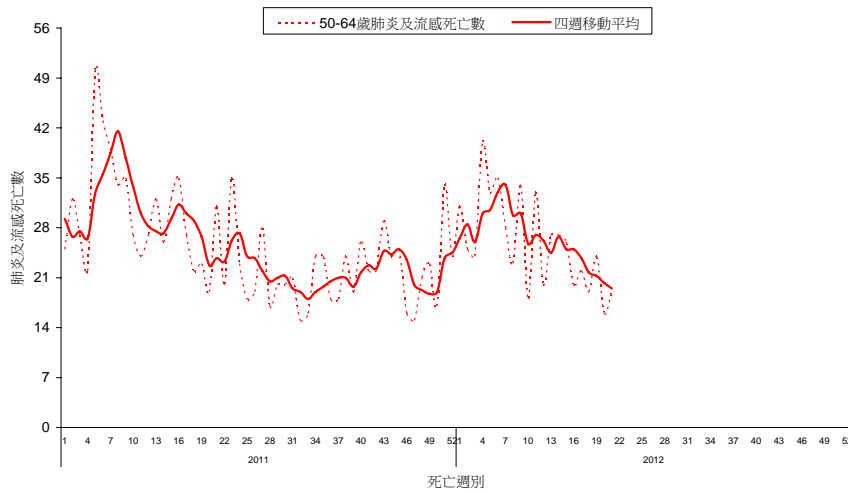
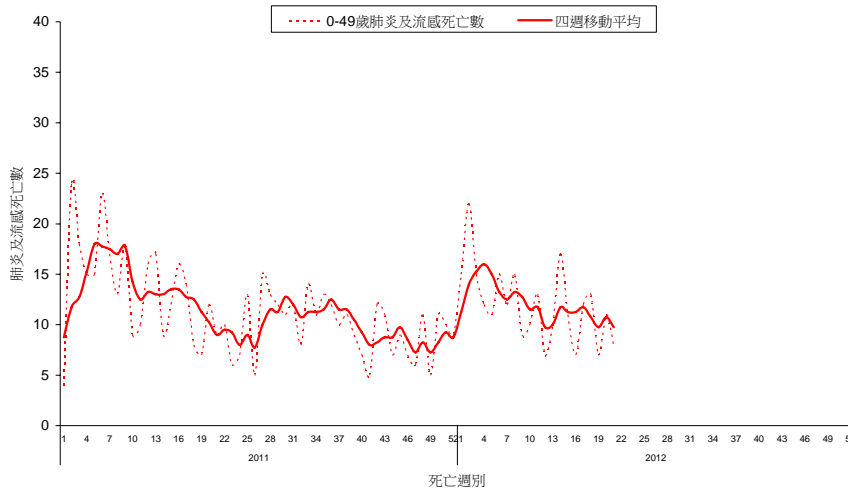
2012 年第 21 週共有 229 例死因提及肺炎及流感之病例，該週肺炎及流感死亡病例數較前一週 241 例下降。各年齡別 (0-49, 50-64, 65 歲以上) 死因提及肺炎及流感死亡數以 65 歲以上最高。

全國肺炎及流感死亡監測 死亡日期截至 2012/05/26





全國肺炎及流感死亡年齡別監測 死亡日期截至 2012/05/26

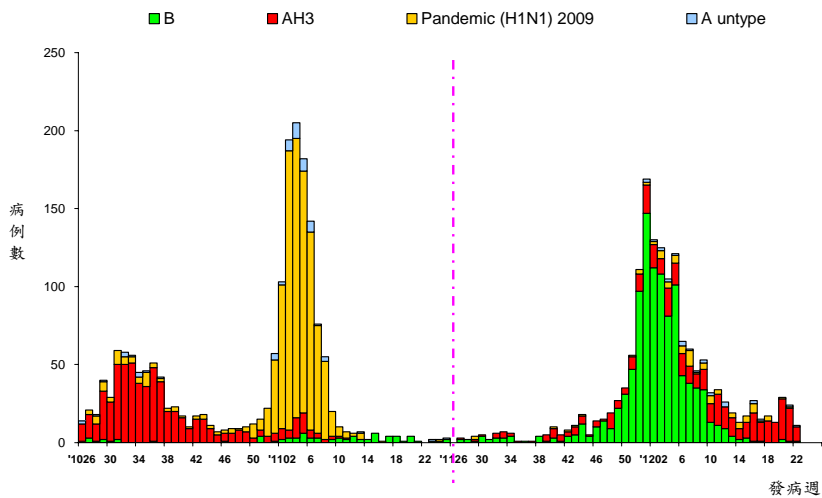




流感併發症通報

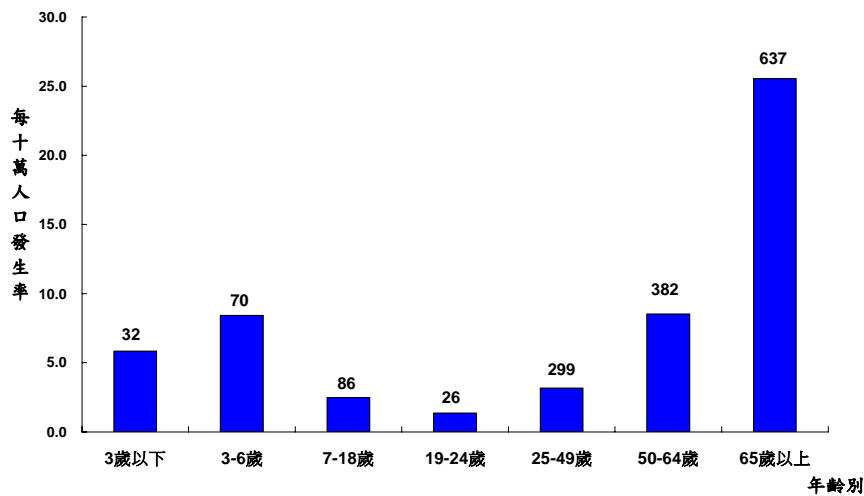
2012 年第 22 週新增 19 例流感併發症確定病例，其中 1 例 B 型流感併發症確定病例、17 例 AH3 流感併發症確定病例及 1 例 A 型未分型；新增 3 例流感併發症死亡病例。自 2011 年 7 月 1 日起累計共 1532 例流感併發症病例，主要為 B 型流感 1033 例；136 例流感併發症死亡病例；共 514 例流感併發症病例需加護病房治療。

流感併發症依發病週個案數 2010/6/27 至今



病例定義為確認流感病毒感染，且因肺部或神經系統併發症，心肌炎或心包膜炎、侵入性細菌感染而住院，需加護病房照顧或死亡者。

流感併發症依年齡別發生率 2011/7/1 至今



標識數字為該年齡分層病例數。





台灣流感速訊

衛生署疾病管制局

2012 年第 22 週 (5/27-6/2)

門診及急診類流感監測

2012 年第 22 週全國健保門診類流感病例百分比為 1.09%，與前一週 (1.16%) 相比下降 6%。全國急診類流感病例百分比為 10.24%，與前一週(10.71%)相比下降 4.4%。

門診及急診類流感病例百分比

2010/6/27 至今

