



國內疫情總結

2010 年第 39 週 (9 月 26 日至 10 月 2 日) 台灣流感疫情與前一週相比下降，社區流行病毒株以 AH3 型季節流感為主。

- 2010 年第 37 週至 39 週共檢驗 537 件呼吸道檢體，其中 153 (28%) 件為流感病毒陽性，131 (24%) 件為 AH3 流感病毒陽性，18 (3%) 件為 H1N1 新型流感病毒陽性，3 (1%) 件為 B 型流感病毒陽性，1 (<1%) 件為 A 型未分型流感病毒陽性。
- 自 2010 年 7 月 1 日起累計共 512 例流感住院病例，其中主要為 H3N2 型季節流感 427 例，H1N1 新型流感住院病例 58 例。2010 年第 39 週新增 29 例 H3N2 流感住院病例，及 5 例 H1N1 新型流感住院病例。自 2009 年 7 月 1 日起累計共 997 例 H1N1 新型流感住院病例(51 例死亡，死亡率約為每百萬人人口 2 例)。自 2010 年 7 月 1 日起累計共 22 例流感住院病例死亡，其中 H3N2 流感 15 例，H1N1 新型流感 7 例。
- 2010 年第 38 週死因提及肺炎及流感之死亡病例數 253 例，低於前三週平均值 (267 例)。
- 門診類流感每週就診人數約為 52,179 人，就診率為 1.1%，與前一週 (1.19%) 相比下降 8%。
- 急診類流感就診率為 11.01%，與前一週 (11.61%) 相比下降 5%。

病毒監測

2010 年第 37 週至 39 週共檢驗 537 件呼吸道檢體，其中 153(28%) 件為流感病毒陽性，131(24%) 件為 AH3 流感病毒陽性，18 (3%) 件為 H1N1 新型流感病毒陽性，3 (1%) 件為 B 型流感病毒陽性，1 (<1%) 件為 A 型未分型流感病毒陽性。過去 3 週及 2010 年 7 月 1 日起合約實驗室病毒檢驗結果整理如下表。

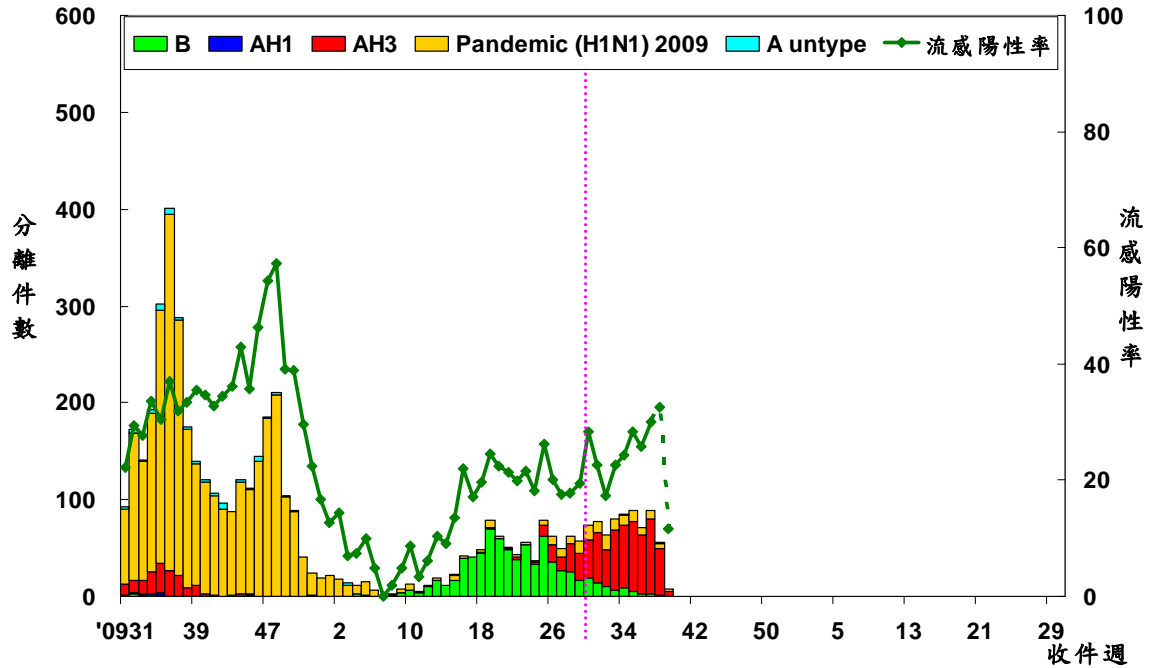
	第 37 到 39 週	2010/7/1 起累積資料
總檢驗檢體數	537	4,038
陽性檢體數 (%)	153(28)	924(23)
陽性檢體病毒分型		
A 型流感 (佔陽性檢體%)	150(98)	751(81)
新型流感 H1N1 (佔 A 型流感%)	18(12)	140(19)
季節流感 H3	131(87)	609(81)
季節流感 H1	0(0)	0(0)
無法分型	1(1)	2(<1)
尚未分型	0(0)	0(0)
B 型流感	3(2)	173(19)

病毒分析：2010 年 7 月 1 日至今共分型 94 株流感病毒 (49 株為 A 型季節流感 H3 病毒，20 株為 H1N1 新型流感病毒，25 株為 B 型季節流感病毒)。在已分型病毒中，AH3 型季節流感有 48 (98%) 株與 2010–2011 季節流感 H3 疫苗株 A/Perth/16/2009 吻合，19 (95%) 株 H1N1 新型流感病毒皆與疫苗株 A/California/07/2009 吻合，B 型季節流感中 22 (88%) 株與 2010–2011 季節流感 B 疫苗株 B/Brisbane/60/2008 吻合。





全國病毒合約實驗室 2009-2011 流感病毒分型趨勢圖



病毒抗藥性：2010 年 7 月 1 日至今共分析了 68 株季節流感 H3N2、38 株 H1N1 新型流感與 6 株季節流感 B 型病毒對神經胺酶抑制劑（克流感[oseltamivir]）的抗藥性，分析結果如下表。

	檢驗數(n)	病毒抗藥性, n (%)
		Oseltamivir
季節流感 H3	68	0 (0)
新型流感 H1N1	38	0 (0)
季節流感 B	6	0 (0)



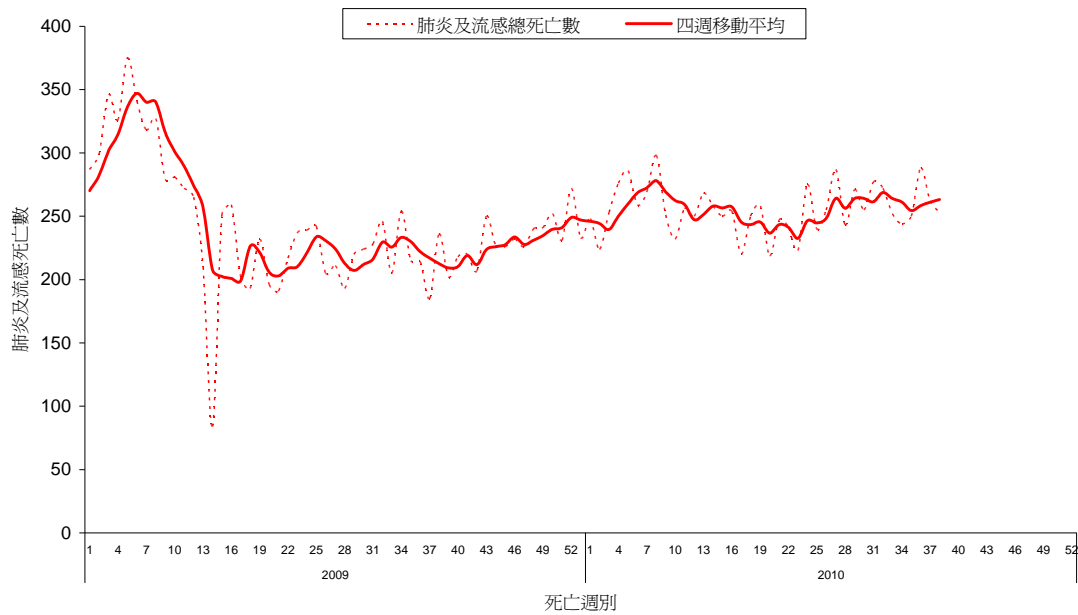


肺炎及流感死亡監測

2010 年第 38 週共有 253 例死因提及肺炎及流感之病例，該週肺炎及流感死亡病例數低於前三週平均值 (267 例)。各年齡別 (0-49, 50-64, 65 歲以上) 死因提及肺炎及流感死亡數以 65 歲以上最高。

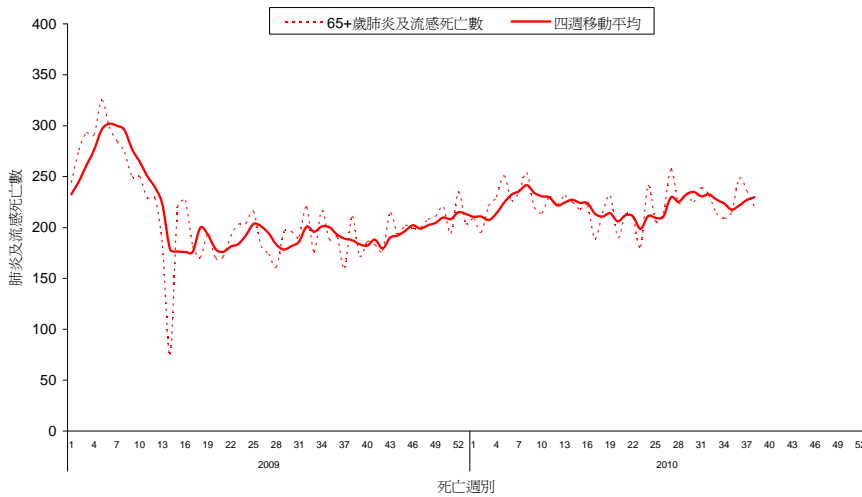
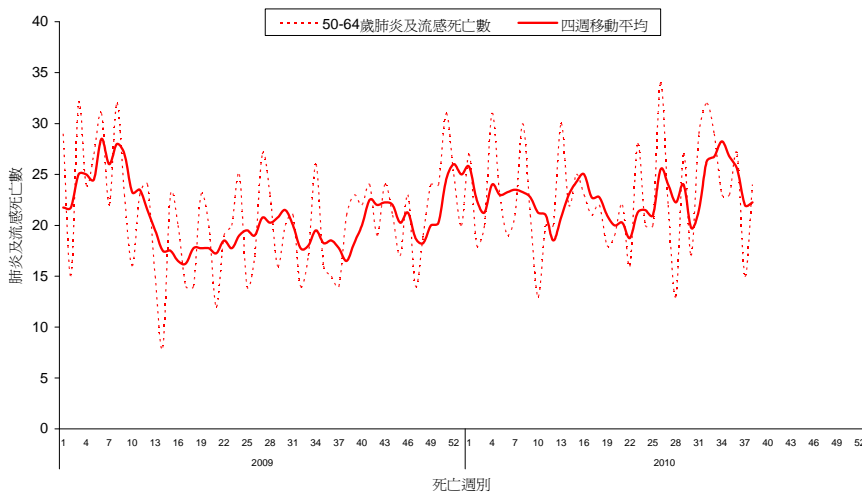
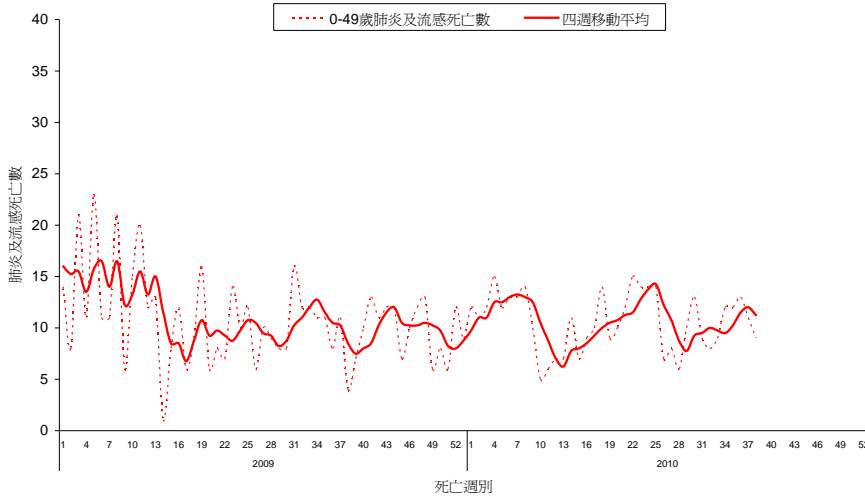
全國肺炎及流感死亡監測

資料截止日 2010/9/25





全國肺炎及流感死亡年齡別監測 資料截止日 2010/9/25

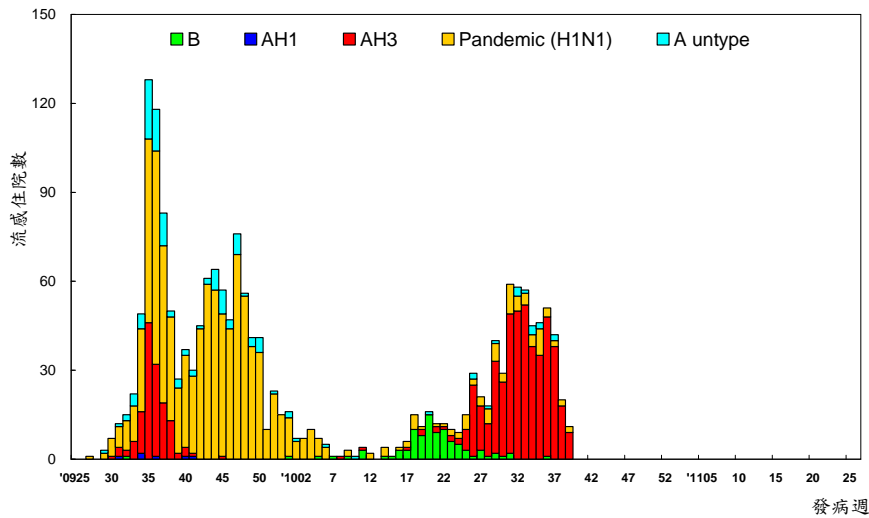




流感住院通報

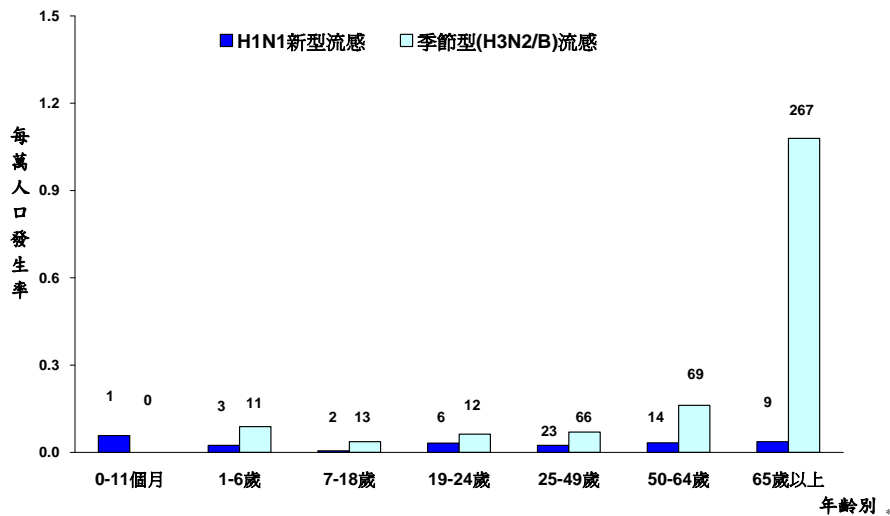
自2010年7月1日起累計共512例流感住院病例，其中主要為H3N2型季節流感427例，H1N1新型流感住院病例58例。2010年第39週新增29例H3N2流感住院病例，及5例H1N1新型流感住院病例。自2009年7月1日起累計共997例H1N1新型流感住院病例（51例死亡，死亡率約為每百萬人人口2例）。自2010年7月1日起累計共22例流感住院病例死亡，其中H3N2流感15例，H1N1新型流感7例。

流感住院依發病週個案數 2009/7/1 至今



*病例定義為確認流感病毒感染，並合併肺部或神經系統併發症，心肌炎或心包膜炎、侵入性細菌感染，或需加護病房照顧或死亡的病例。

流感住院依年齡別發生率 2010/7/1 至今



標識數字為該年齡分層病例數





門診及急診類流感監測

2010 年第 39 週全國健保門診類流感就診率為 1.1%，與前一週（1.19%）相比下降 8%。全國急診類流感就診率為 11.01%，與前一週（11.61%）相比下降 5%。

門診及急診類流感就診率

2009/6/14 至今

