



國內疫情總結

2010 年第 40 週（10 月 3 日至 10 月 9 日）台灣流感疫情與前一週相比無明顯變化，社區流行病毒株以 AH3 型季節流感為主。已分型之流感病毒株與 2010–2011 年流感疫苗株幾乎完全吻合。

- 2010 年第 38 週至 40 週共檢驗 466 件呼吸道檢體，其中 118（25%）件為流感病毒陽性，103（22%）件為 AH3 流感病毒陽性，14（3%）件為 H1N1 新型流感病毒陽性，1（<1%）件為 B 型流感病毒陽性。
- 自 2010 年 7 月 1 日起累計共 535 例流感住院病例，其中主要為 H3N2 型季節流感 450 例，H1N1 新型流感住院病例 58 例。2010 年第 40 週新增 22 例 H3N2 流感住院病例，及 1 例 A 型未分型流感住院病例。自 2009 年 7 月 1 日起累計共 997 例 H1N1 新型流感住院病例（51 例死亡，死亡率約為每百萬人人口 2 例）。自 2010 年 7 月 1 日起累計共 22 例流感住院病例死亡，其中 H3N2 流感 15 例，H1N1 新型流感 7 例。
- 2010 年第 39 週死因提及肺炎及流感之死亡病例數 264 例，低於前三週平均值（275 例）。
- 門診類流感每週就診人數約為 54,179 人，就診率為 1.11%，與前一週（1.1%）相比無明顯變化。
- 急診類流感就診率為 11.09%，與前一週（11.01%）相比無明顯變化。

病毒監測

2010 年第 38 週至 40 週共檢驗 466 件呼吸道檢體，其中 118(25%)件為流感病毒陽性，103(22%)件為 AH3 流感病毒陽性，14（3%）件為 H1N1 新型流感病毒陽性，1（<1%）件為 B 型流感病毒陽性。過去 3 週及 2010 年 7 月 1 日起合約實驗室病毒檢驗結果整理如下表。

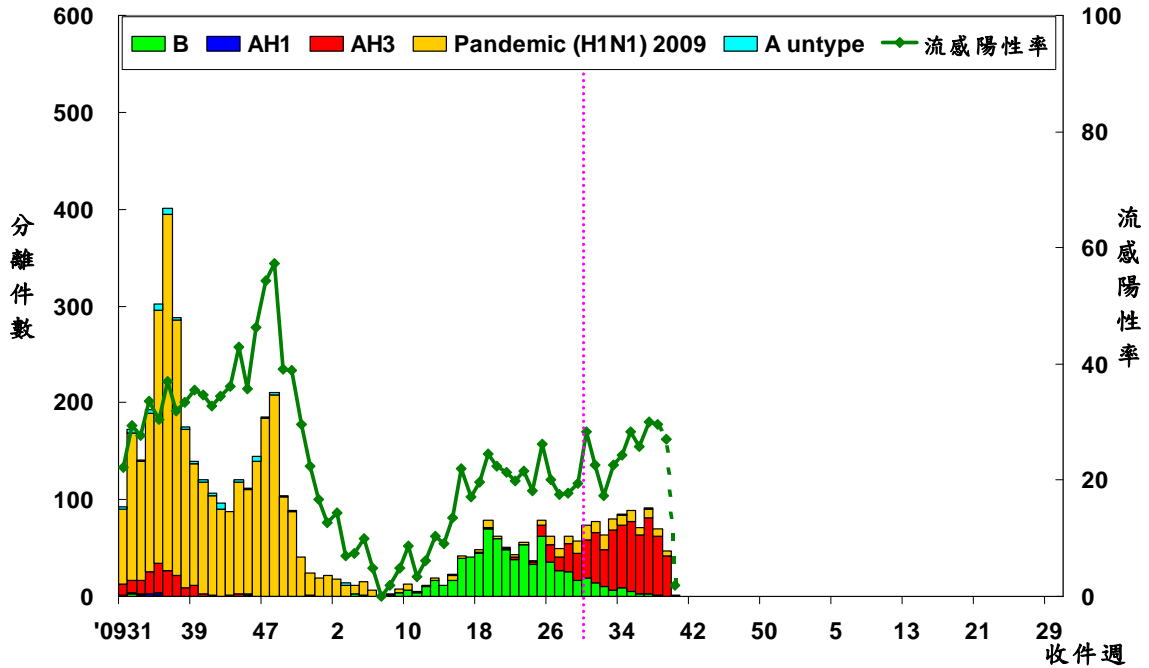
	第 38 到 40 週	2010/7/1 起累積資料
總檢驗檢體數	466	4,275
陽性檢體數 (%)	118(25)	980(23)
陽性檢體病毒分型		
A 型流感 (佔陽性檢體%)	117(99)	807(82)
新型流感 H1N1 (佔 A 型流感%)	14(12)	145(18)
季節流感 H3	103(88)	660(82)
季節流感 H1	0(0)	0(0)
無法分型	0(0)	2(<1)
尚未分型	0(0)	0(0)
B 型流感	1(1)	173(18)

病毒分析：2010 年 7 月 1 日至今共分型 102 株流感病毒（53 株為 A 型季節流感 H3 病毒，22 株為 H1N1 新型流感病毒，27 株為 B 型季節流感病毒）。在已分型病毒中，AH3 型季節流感有 52（98%）株與 2010–2011 季節流感 H3 疫苗株 A/Perth/16/2009 吻合，21（95%）株 H1N1 新型流感病毒皆與疫苗株 A/California/07/2009 吻合，B 型季節流感中 23（85%）株與 2010–2011 季節流感 B 疫苗株 B/Brisbane/60/2008 吻合。





全國病毒合約實驗室 2009-2011 流感病毒分型趨勢圖



病毒抗藥性：2010 年 7 月 1 日至今共分析了 105 株季節流感 H3N2、39 株 H1N1 新型流感與 6 株季節流感 B 型病毒對神經氨酸酶抑制劑（克流感[oseltamivir]）的抗藥性，分析結果如下表。

	檢驗數(n)	病毒抗藥性, n (%)
		Oseltamivir
季節流感 H3	105	0 (0)
新型流感 H1N1	39	0 (0)
季節流感 B	6	0 (0)



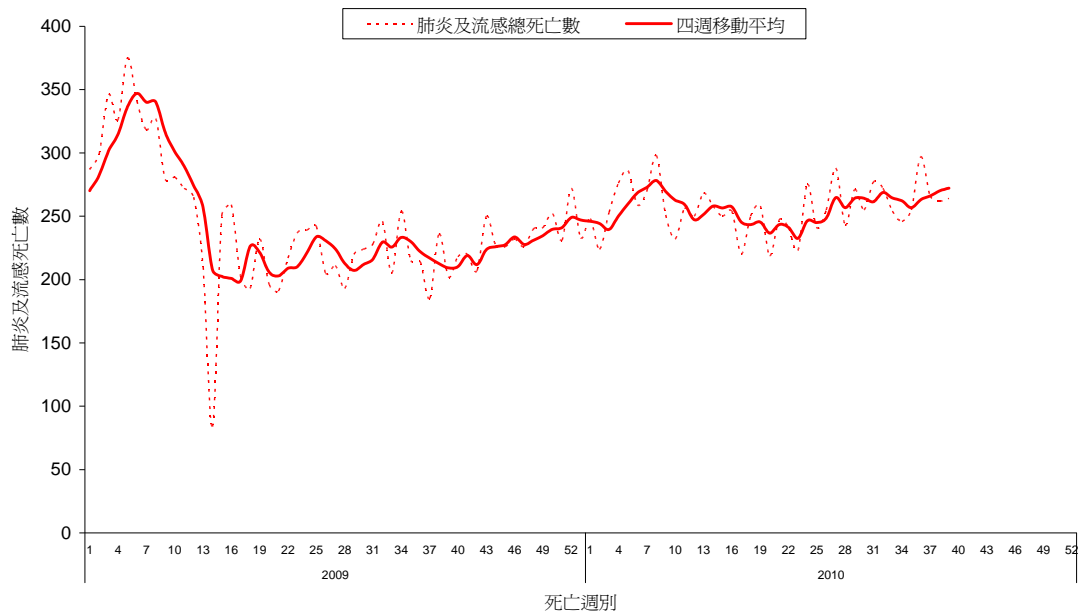


肺炎及流感死亡監測

2010 年第 39 週共有 264 例死因提及肺炎及流感之病例，該週肺炎及流感死亡病例數低於前三週平均值 (275 例)。各年齡別 (0-49, 50-64, 65 歲以上) 死因提及肺炎及流感死亡數以 65 歲以上最高。

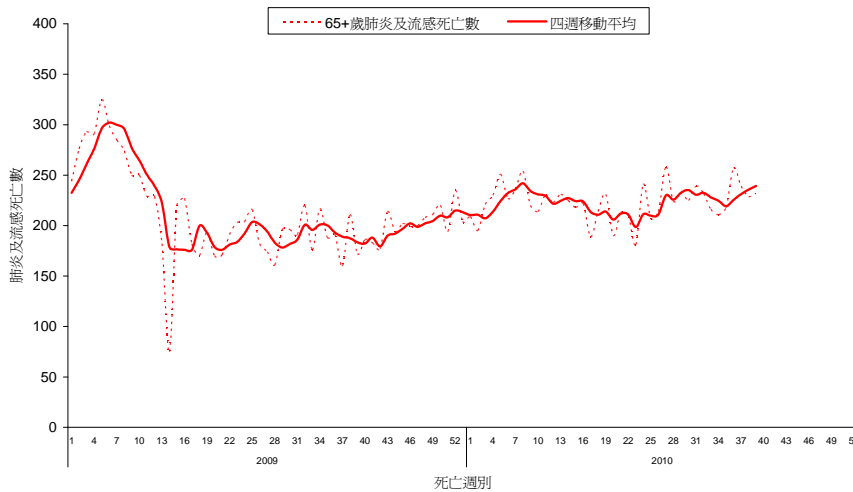
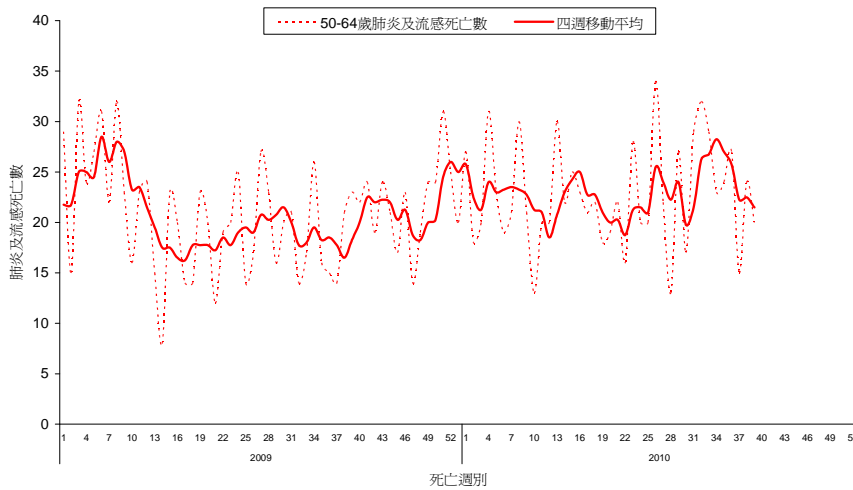
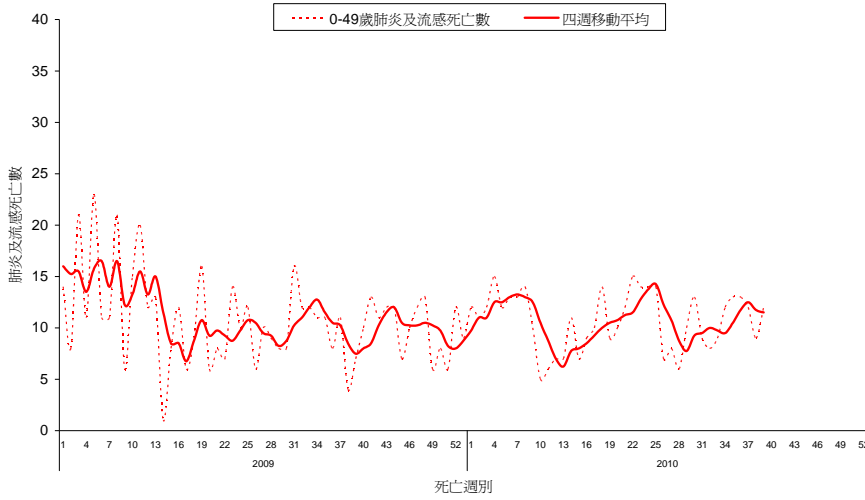
全國肺炎及流感死亡監測

資料截止日 2010/10/2





全國肺炎及流感死亡年齡別監測 資料截止日 2010/10/2

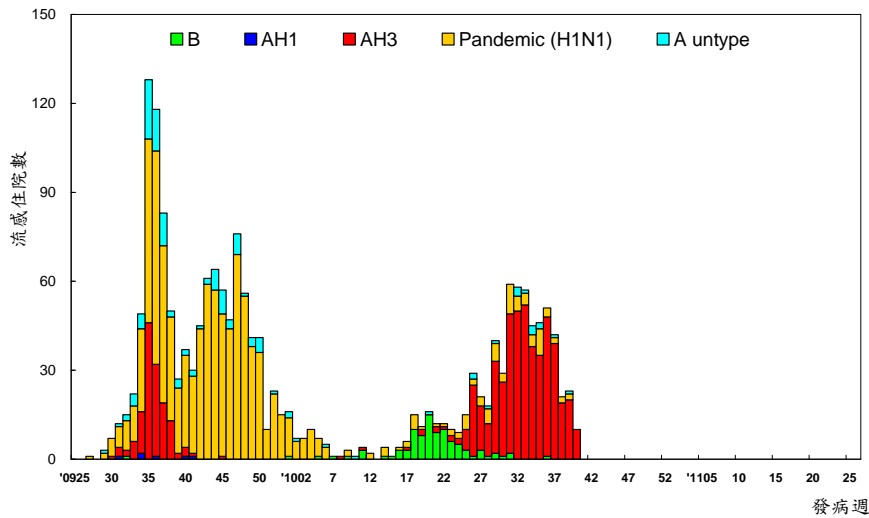




流感住院通報

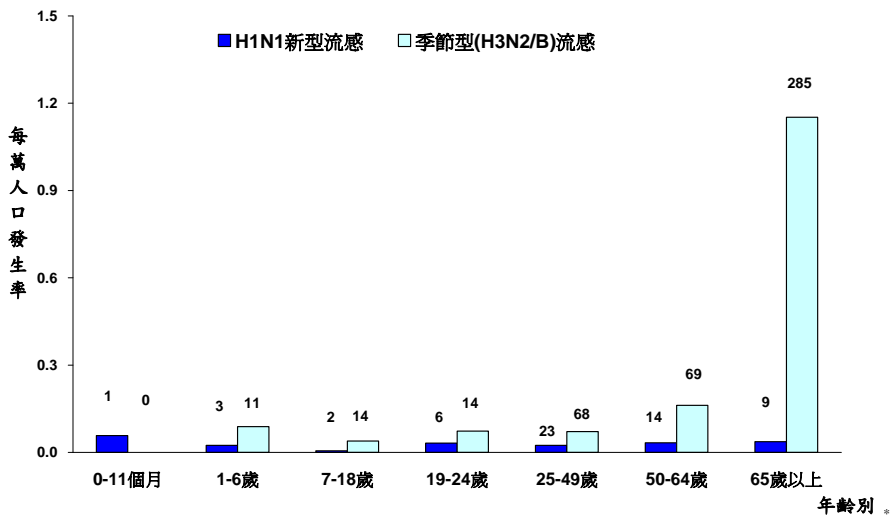
自2010年7月1日起累計共535例流感住院病例，其中主要為H3N2型季節流感450例，H1N1新型流感住院病例58例。2010年第40週新增22例H3N2流感住院病例，及1例A型未分型流感住院病例。自2009年7月1日起累計共997例H1N1新型流感住院病例（51例死亡，死亡率約為每百萬人人口2例）。自2010年7月1日起累計共22例流感住院病例死亡，其中H3N2流感15例，H1N1新型流感7例。

流感住院依發病週個案數 2009/7/1 至今



*病例定義為確認流感病毒感染，並合併肺部或神經系統併發症，心肌炎或心包膜炎、侵入性細菌感染，或需加護病房照顧或死亡的病例。

流感住院依年齡別發生率 2010/7/1 至今



標識數字為該年齡分層病例數





門診及急診類流感監測

2010 年第 40 週全國健保門診類流感就診率為 1.11%，與前一週（1.1%）相比無明顯變化。全國急診類流感就診率為 11.09%，與前一週（11.01%）相比無明顯變化。

門診及急診類流感就診率

2009/6/14 至今

