



國內疫情總結：2011 年第 46 週 (2011 年 11 月 13 日至 2011 年 11 月 19 日)

台灣流感疫情逐漸增溫，目前社區流行病毒仍以 B 型季節性流感病毒為主。

- 2011 年第 44 週共檢驗 369 件呼吸道檢體，其中 56 (15%) 件為流感病毒陽性，43 (12%) 件為 B 型流感病毒陽性，13 (3%) 件為 AH3 流感病毒陽性。
- 2011 年第 46 週新增 10 例流感併發症病例，先前 1 例流感併發症確定病例改判為可能病例。自 2011 年 7 月 1 日起累計共 108 例流感併發症病例，包括 60 例 B 型季節流感、42 例 AH3 (H3N2) 季節流感、5 例 pandemic (H1N1) 2009 及 1 例 A 型未分型；3 例流感併發症死亡病例 (2 例 AH3、1 例 B 型流感)。自 2011 年 7 月 1 日起，共 31 例流感併發症病例需加護病房治療。
- 2011 年第 45 週死因提及肺炎及流感之死亡病例數 264 例，較前一週 248 例上升。
- 門診類流感就診人數約為 51110 人，病例百分比為 1.10%，與前一週 (1.13%) 相比下降 2.6%。
- 全國急診類流感病例百分比為 9.90%，與前一週(9.60%)相比上升 3%。

病毒監測

2011 年第 44 週共檢驗 369 件呼吸道檢體，其中 56 (15%) 件為流感病毒陽性，43 (12%) 件為 B 型流感病毒陽性，13 (3%) 件為 AH3 流感病毒陽性。第 44 週合約實驗室病毒檢驗結果整理如下表。

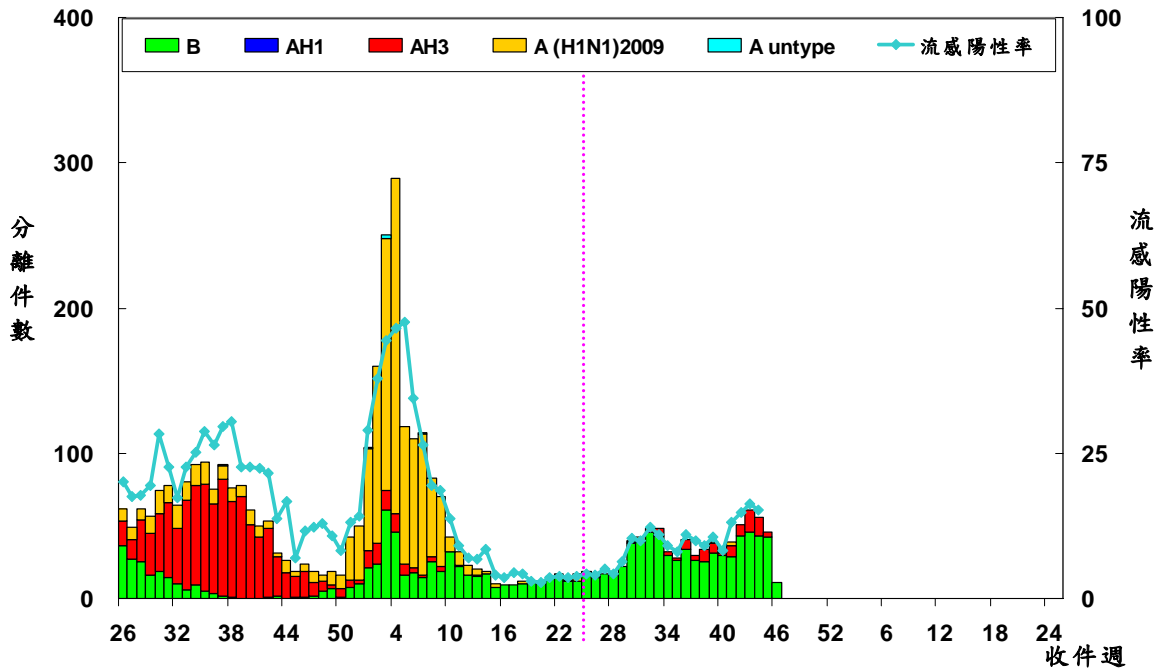
	第 44 週	2011/7/1 起累積資料
總檢驗檢體數	369	7129
陽性檢體數 (%)	56(15)	750(11)
陽性檢體病毒分型		
A 型流感 (佔陽性檢體%)	13(23)	99(13)
新型流感 H1N1 (佔 A 型流感%)	0(0)	9(9)
季節流感 H3	13(100)	90(91)
季節流感 H1	0(0)	0(0)
無法分型	0(0)	0(0)
尚未分型	0(0)	0(0)
B 型流感	43(77)	651(87)





病毒分析：2011 年 7 月 1 日迄今共分型 150 株流感病毒（1 株為 H1N1，14 株為 AH3 型季節流感病毒，135 株為 B 型季節流感病毒）。在已分型病毒中，AH3 型季節流感有 12（85.7%）株與 2011–2012 季節流感 H3 疫苗株 A/Perth/16/2009 吻合，B 型季節流感中 34（25.2%）株與 2011–2012 季節流感 B 疫苗株 B/Brisbane/60/2008 吻合。

全國病毒合約實驗室 2010–2012 流感病毒分型趨勢圖



病毒抗藥性：2011 年 7 月 1 日至今共分析了 3 株 pandemic (H1N1) 2009 病毒、31 株季節流感 H3N2 與 50 株季節流感 B 型病毒對神經胺酶抑制劑（克流感[oseltamivir]）的抗藥性，2011 年第 44 週無新增抗藥性病毒株。分析結果如下表：

	檢驗數(n)	病毒抗藥性, n (%)
		Oseltamivir
新型流感 H1N1	3	0(0)
季節流感 H3	31	0 (0)
季節流感 B	50	0 (0)

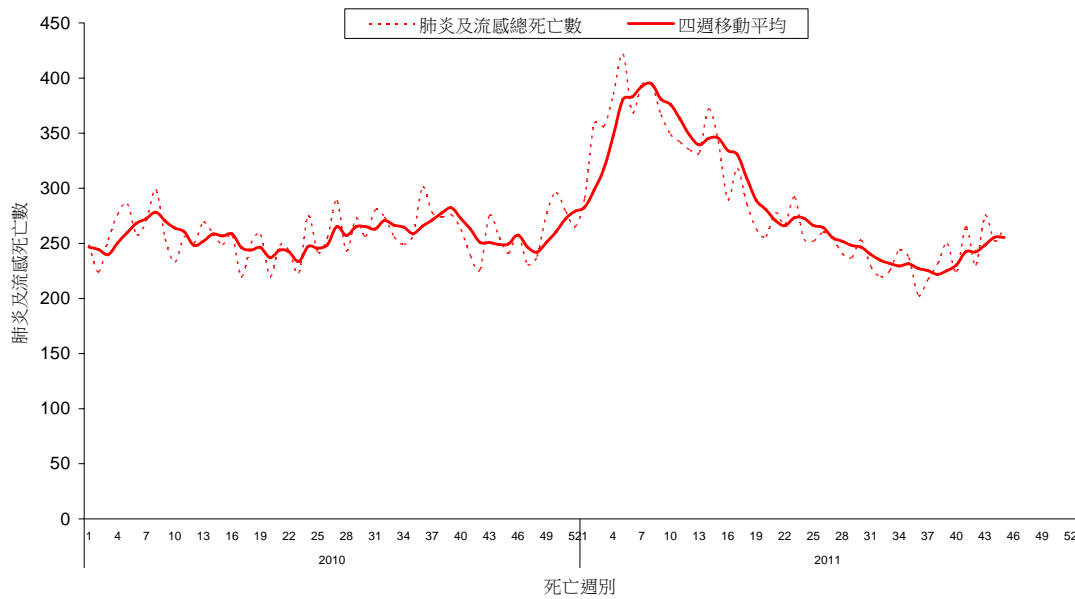




肺炎及流感死亡監測

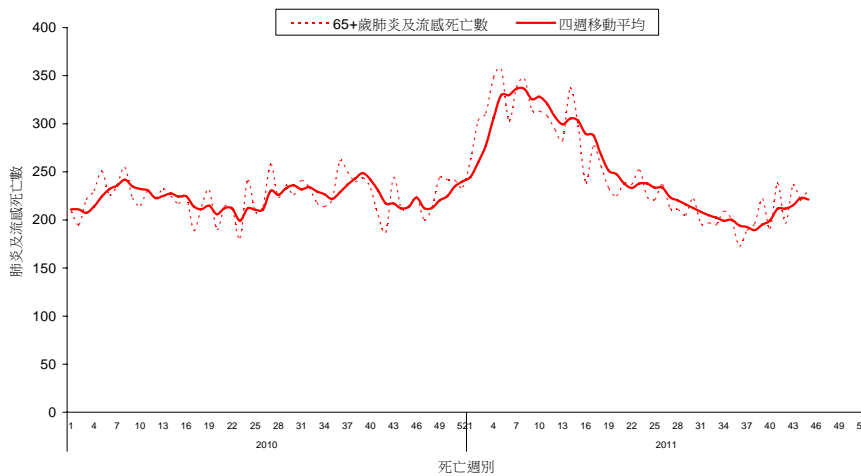
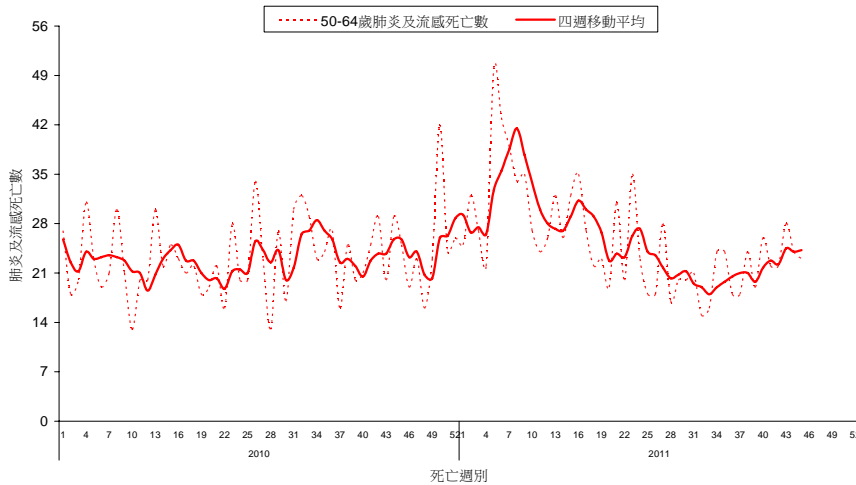
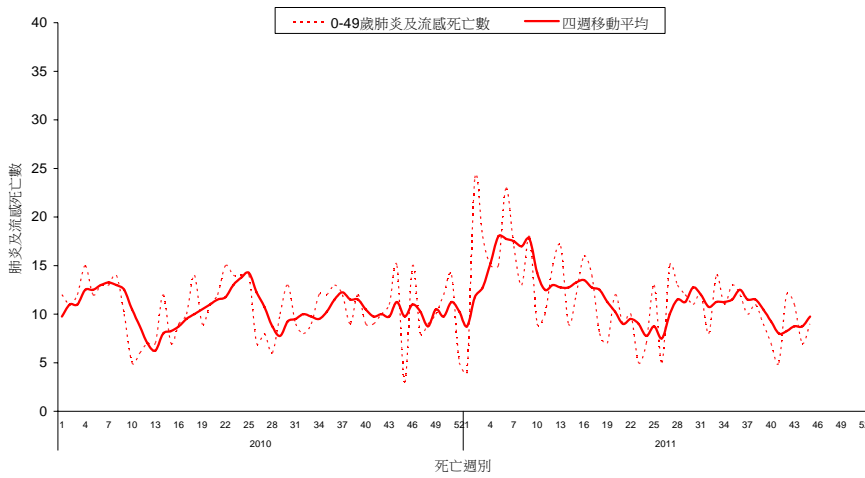
2011 年第 45 週共有 264 例死因提及肺炎及流感之病例，該週肺炎及流感死亡病例數較前一週 248 例高。各年齡別 (0-49, 50-64, 65 歲以上) 死因提及肺炎及流感死亡數以 65 歲以上最高。

全國肺炎及流感死亡監測 資料截止日 2011/11/12





全國肺炎及流感死亡年齡別監測 資料截止日 2011/11/12

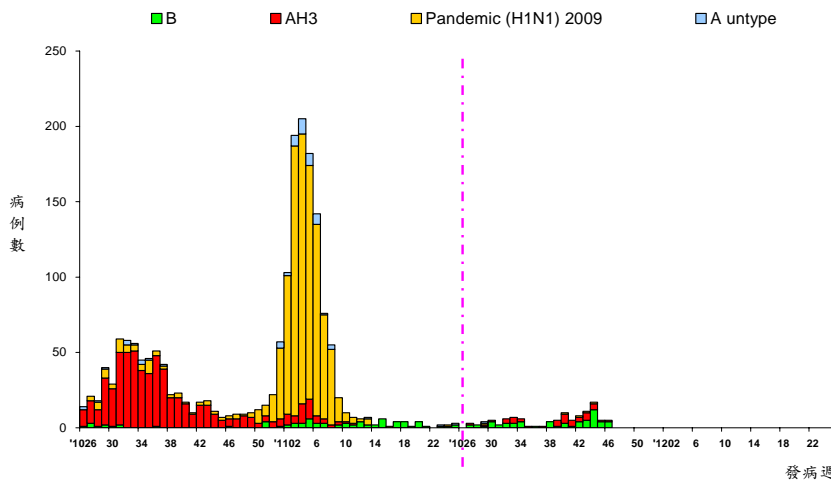




流感併發症通報

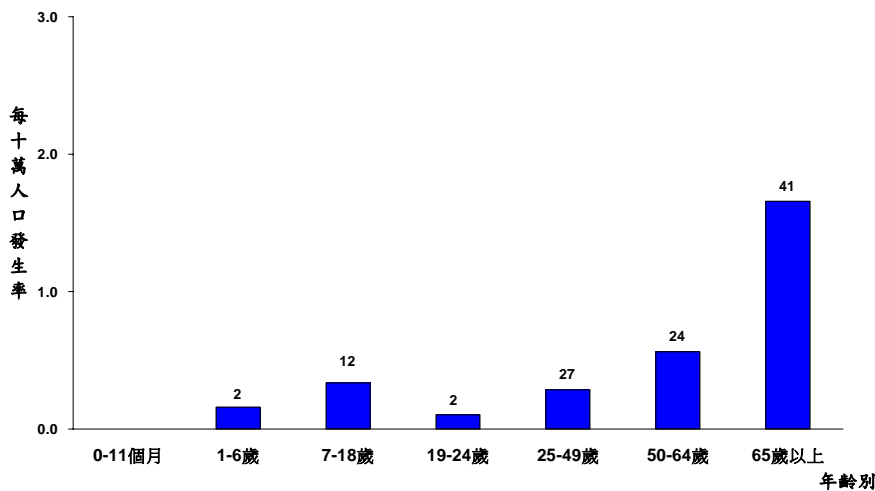
2011 年第 46 週新增 10 例流感併發症病例，其中 6 例 B 型流感併發症病例、2 例 AH3 流感併發症病例、2 例 pandemic (H1N1) 2009 流感併發症病例；先前 1 例流感併發症確定病例改判為可能病例。自 2011 年 7 月 1 日起累計共 108 例流感併發症病例，主要為 B 型流感 60 例；3 例流感併發症死亡病例。自 2011 年 7 月 1 日起，共 31 例流感併發症病例需加護病房治療。

流感併發症依發病週個案數 2010/6/27 至今



病例定義為確認流感病毒感染，且因肺部或神經系統併發症，心肌炎或心包膜炎、侵入性細菌感染而住院，需加護病房照顧或死亡者。

流感併發症依年齡別發生率 2011/7/1 至今



標識數字為該年齡分層病例數。





門診及急診類流感監測

2011 年第 46 週全國健保門診類流感病例百分比為 1.10%，與前一週 (1.13%) 相較下降 2.6%。全國急診類流感病例百分比為 9.90%，與前一週(9.60%)相比上升 3%。

門診及急診類流感病例百分比

2010/6/27 至今

