



## 國內疫情總結：2013 年第 12 週 (2013 年 3 月 17 日至 2013 年 3 月 23 日)

流感疫情處於中低度流行；門急診類流感就診病例百分比比較前一週略降；社區流感病毒陽性率近期呈上升趨勢，流行病毒株 H1N1 及 H3N2 約各占一半。

- 2013 年第 10 週共檢驗 193 件呼吸道檢體，其中檢出 48 (24.9%) 件為流感病毒陽性，23 (11.9%) 件為 H1N1 流感病毒陽性，20 (10.4%) 件為 H3N2 流感病毒陽性，4 (2.1%) 件為 A 型未分型流感病毒陽性，1 (0.5%) 件為 B 型流感病毒陽性。
- 2013 年第 12 週新增 33 例流感併發症確定病例 (16 例 H3N2 型、16 例 H1N1 型、1 例 A 型未分型)，新增 1 例經審查與流感相關死亡病例 (為 H1N1 型)。自 2012 年 7 月 1 日起累計共 451 例流感併發症病例，包括 338 例 H3N2 型、103 例 H1N1 型、5 例 A 型未分型及 5 例 B 型；共 126 例流感併發症病例需加護病房治療；36 例流感併發症死亡病例 (28 例 H3N2 型、8 例 H1N1 型)。
- 2013 年第 11 週死因提及肺炎及流感之死亡病例數 304 例，較前一週 288 例上升。
- 2013 年第 12 週門診類流感就診人數約為 62,000 人，病例百分比為 1.29%，較前一週(1.31%) 下降 1.5%。
- 2013 年第 12 週急診類流感就診病例百分比為 10.97%，較前一週(11.23%)下降 2.3%。

## 病毒監測

2013 年第 10 週共檢驗 193 件呼吸道檢體，其中檢出 48(24.9%)件為流感病毒陽性，23(11.9%) 件為 H1N1 流感病毒陽性，20 (10.4%) 件為 H3N2 流感病毒陽性，4 (2.1%) 件為 A 型未分型流感病毒陽性，1 (0.5%) 件為 B 型流感病毒陽性。

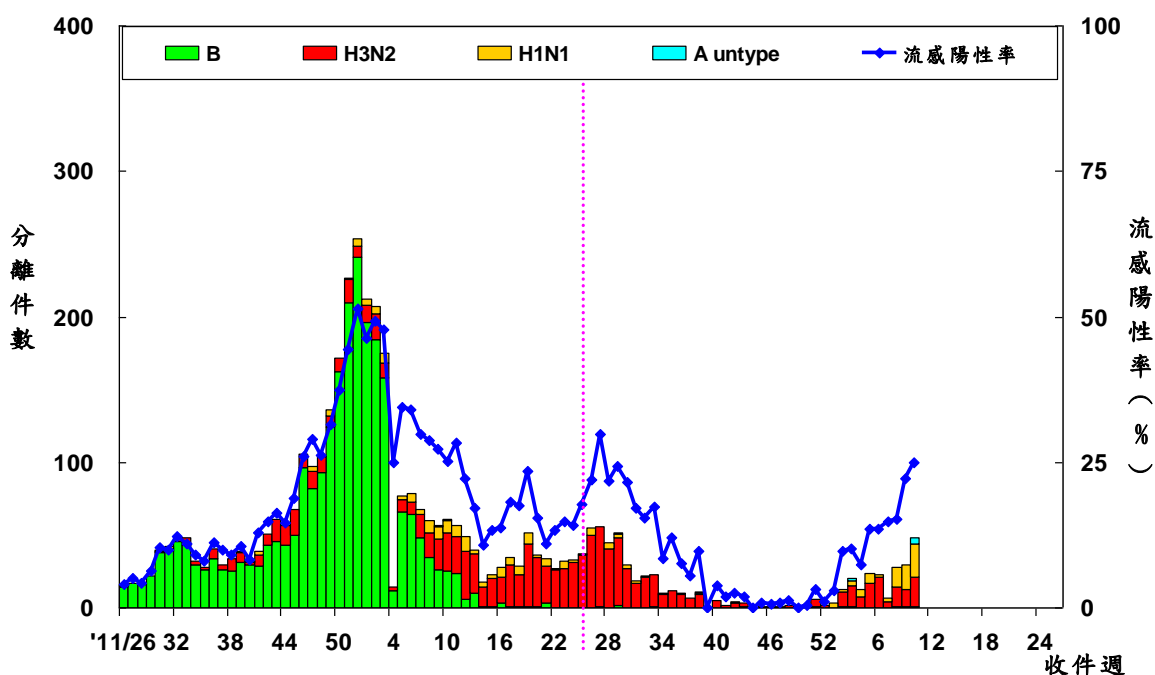
	第 10 週	2012/7/1 起累積資料
總檢驗檢體數	193	5328
陽性檢體數 (%)	48(24.9)	534(10)
陽性檢體病毒分型		
A 型流感 (佔陽性檢體%)	47(98)	523(98)
A (H1N1) (佔 A 型流感%)	23(48.9)	97(19)
A (H3N2)	20(42.6)	419(80)
無法分型	4(8.5)	7(1)
尚未分型	0(0)	0(0)
B 型流感	1(2)	11(2)





**病毒分析：**2012 年 10 月 1 日迄今共分型 44 株流感病毒（11 株 H1N1 型、28 株 H3N2 型及 5 株 B 型）。在已分型病毒中，11 株 H1N1 型病毒均與 2012–2013 流感疫苗株 A/California/7/2009(H1N1)pdm09 吻合；27（96.4%）株 H3N2 型病毒與 2012–2013 流感疫苗株 A/Victoria/361/2011(H3N2)吻合；4 株（80%）B/Yamagata 型病毒與 2012–2013 流感疫苗株 B/Wisconsin/1/2010 吻合。

### 全國病毒合約實驗室 2011–2013 流感病毒分型趨勢圖



**病毒抗藥性：**2012 年 10 月 1 日至今共分析了 24 株 H1N1 型、54 株 H3N2 型與 2 株 B 型流感病毒對神經胺酶抑制劑（克流感[oseltamivir]）的抗藥性，2013 年第 12 週無新增抗藥性病毒株。分析結果如下表：

	檢驗數(n)	病毒抗藥性, n (%)
		Oseltamivir
A (H1N1)	24	0 (0)
A (H3N2)	54	0 (0)
B	2	0 (0)

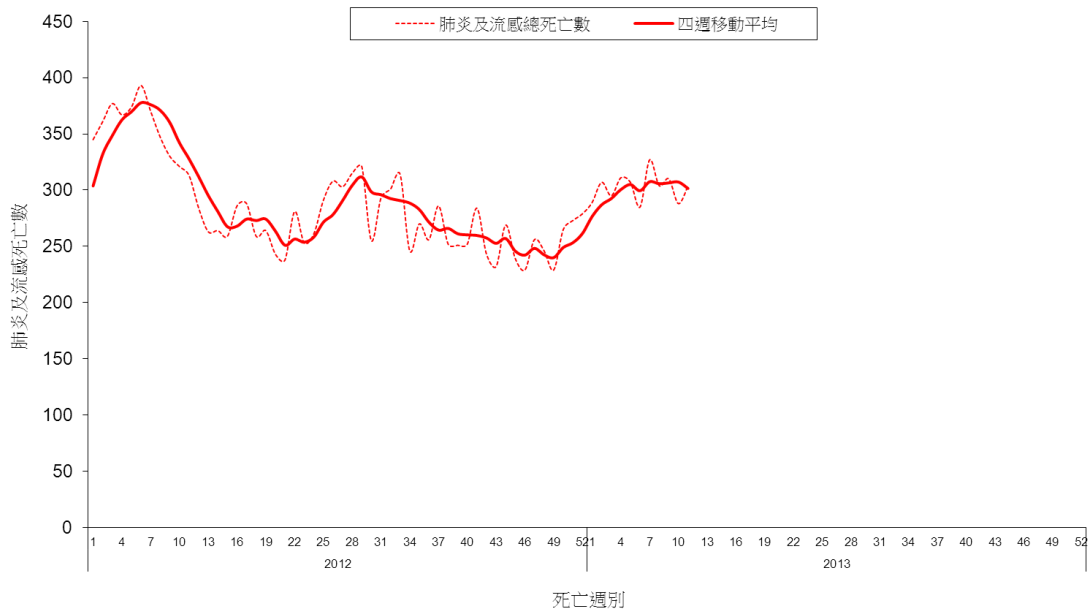




## 肺炎及流感死亡監測

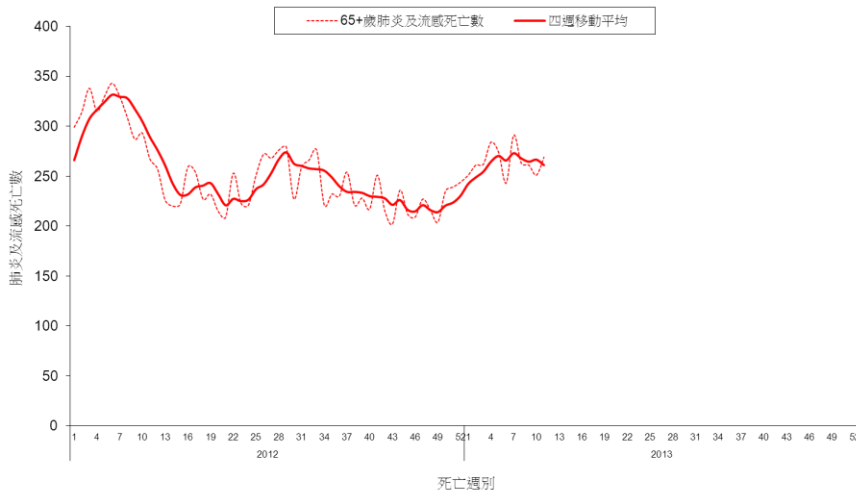
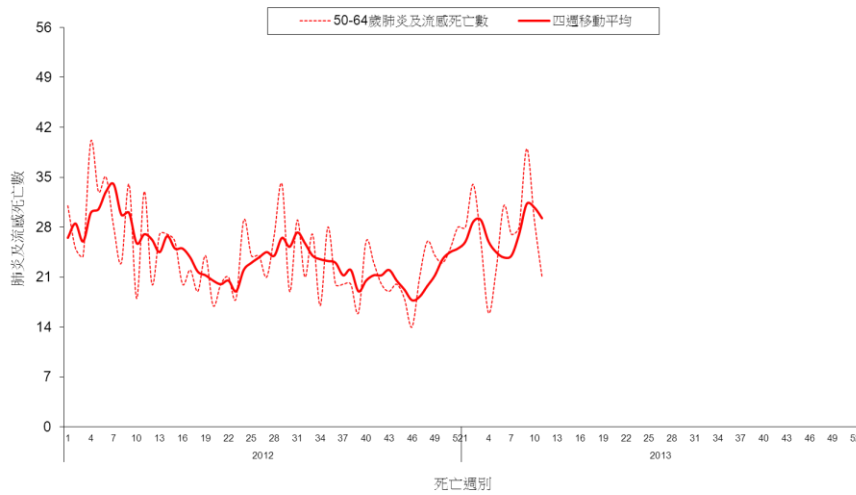
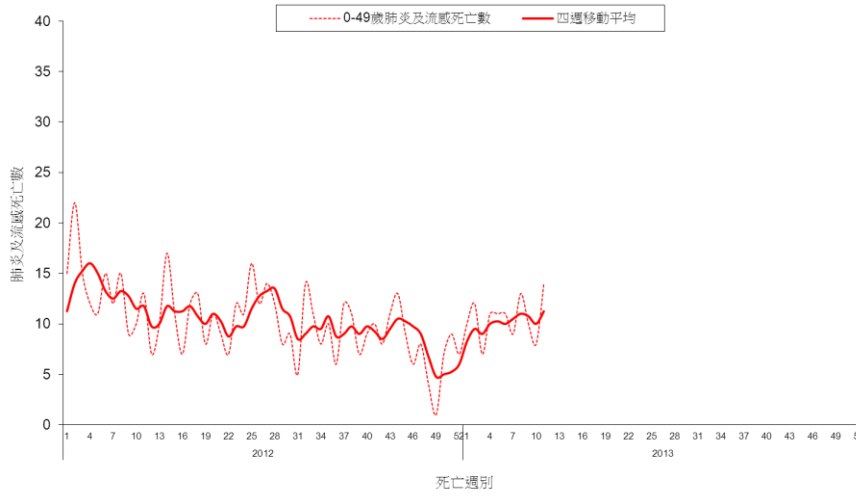
2013 年第 11 週共有 304 例死因提及肺炎及流感之病例，該週肺炎及流感死亡病例數較前一週 288 例上升。各年齡別 (0-49, 50-64, 65 歲以上) 死因提及肺炎及流感死亡數以 65 歲以上最高。

### 全國肺炎及流感死亡監測 死亡日期截至 2013/3/16





## 全國肺炎及流感死亡年齡別監測 死亡日期截至 2013/3/16

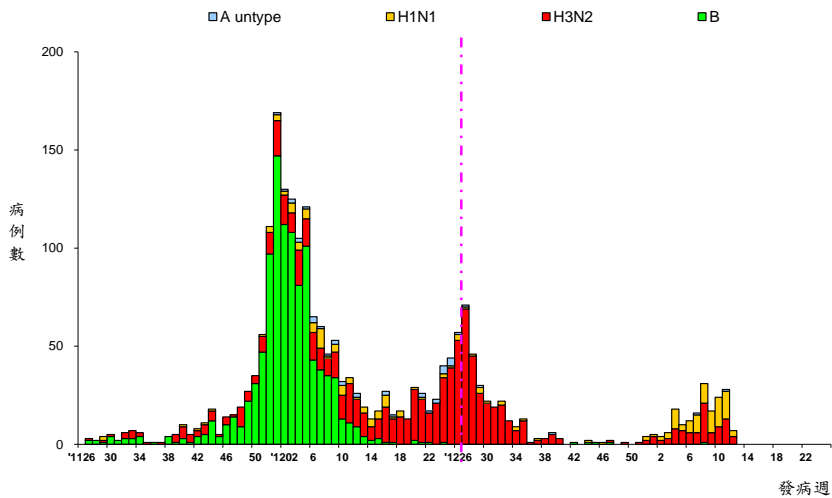




## 流感併發症通報

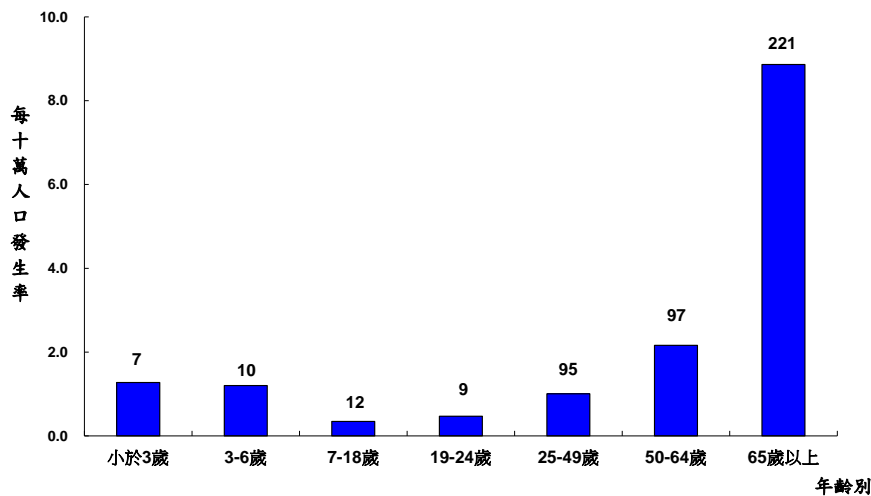
2013 年第 12 週新增 33 例流感併發症確定病例 (16 例 H3N2 型、16 例 H1N1 型、1 例 A 型未分型)，新增 1 例經審查與流感相關死亡病例 (為 H1N1 型)。自 2012 年 7 月 1 日起累計共 451 例流感併發症病例，包括 338 例 H3N2 型、103 例 H1N1 型、5 例 A 型未分型及 5 例 B 型；共 126 例流感併發症病例需加護病房治療；36 例流感併發症死亡病例 (28 例 H3N2 型、8 例 H1N1 型)。

流感併發症依發病週個案數  
2011/6/26 至今



病例定義為確認流感病毒感染，且因肺部或神經系統併發症，心肌炎或心包膜炎、侵入性細菌感染而住院，需加護病房照顧或死亡者。

流感併發症依年齡別發生率  
2012/7/1 至今



標識數字為該年齡分層病例數。





## 門診及急診類流感監測

2013 年第 12 週全國健保門診類流感病例百分比為 1.29%，較前一週(1.31%)下降 1.5%。全國急診類流感病例百分比為 10.97%，較前一週(11.23%)下降 2.3%。

### 門診及急診類流感病例百分比

2011/6/26 至今

