



## 國內疫情總結：2011 年第 47 週 (2011 年 11 月 20 日至 2011 年 11 月 26 日)

台灣流感疫情逐漸增溫，目前社區流行病毒仍以 B 型季節性流感病毒為主。

- 2011 年第 45 週共檢驗 339 件呼吸道檢體，其中 67 (20%) 件為流感病毒陽性，50 (15%) 件為 B 型流感病毒陽性，17 (5%) 件為 AH3 流感病毒陽性。
- 2011 年第 47 週新增 8 例流感併發症確定病例，1 例流感併發症確定死亡病例。自 2011 年 7 月 1 日起累計共 116 例流感併發症病例，包括 66 例 B 型季節流感、44 例 AH3 (H3N2) 季節流感、5 例 pandemic (H1N1) 2009 及 1 例 A 型未分型；4 例流感併發症死亡病例 (2 例 AH3、2 例 B 型流感)。自 2011 年 7 月 1 日起，共 33 例流感併發症病例需加護病房治療。
- 2011 年第 46 週死因提及肺炎及流感之死亡病例數 245 例，較前一週 264 例下降。
- 門診類流感就診人數約為 56317 人，病例百分比為 1.17%，與前一週 (1.10%) 相比上升 6.4%。
- 全國急診類流感病例百分比為 10.58%，與前一週(9.90%)相比上升 6.9%。

## 病毒監測

2011 年第 45 週共檢驗 339 件呼吸道檢體，其中 67 (20%) 件為流感病毒陽性，50 (15%) 件為 B 型流感病毒陽性，17 (5%) 件為 AH3 流感病毒陽性。第 45 週合約實驗室病毒檢驗結果整理如下表。

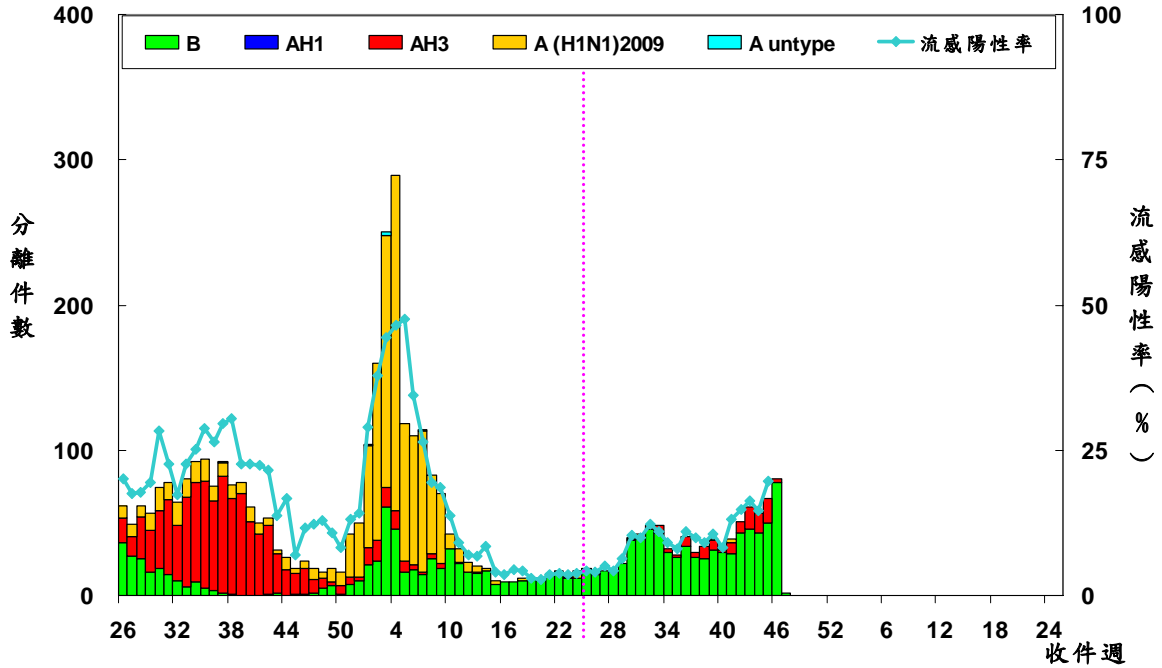
	第 45 週	2011/7/1 起累積資料
總檢驗檢體數	339	7479
陽性檢體數 (%)	67(20)	843(11)
陽性檢體病毒分型		
A 型流感 (佔陽性檢體%)	17(25)	115(14)
新型流感 H1N1 (佔 A 型流感%)	0(0)	9(8)
季節流感 H3	17(100)	106(92)
季節流感 H1	0(0)	0(0)
無法分型	0(0)	0(0)
尚未分型	0(0)	0(0)
B 型流感	50(75)	728(86)





**病毒分析：**2011 年 7 月 1 日迄今共分型 156 株流感病毒（1 株為 H1N1，14 株為 AH3 型季節流感病毒，141 株為 B 型季節流感病毒）。在已分型病毒中，AH3 型季節流感有 12（85.7%）株與 2011–2012 季節流感 H3 疫苗株 A/Perth/16/2009 吻合，B 型季節流感中 34（24.1%）株與 2011–2012 季節流感 B 疫苗株 B/Brisbane/60/2008 吻合。

### 全國病毒合約實驗室 2010–2012 流感病毒分型趨勢圖



**病毒抗藥性：**2011 年 7 月 1 日至今共分析了 3 株 pandemic (H1N1) 2009 病毒、32 株季節流感 H3N2 與 59 株季節流感 B 型病毒對神經胺酶抑制劑（克流感[oseltamivir]）的抗藥性，2011 年第 44 週無新增抗藥性病毒株。分析結果如下表：

	檢驗數(n)	病毒抗藥性, n (%)
		Oseltamivir
新型流感 H1N1	3	0(0)
季節流感 H3	32	0 (0)
季節流感 B	59	0 (0)



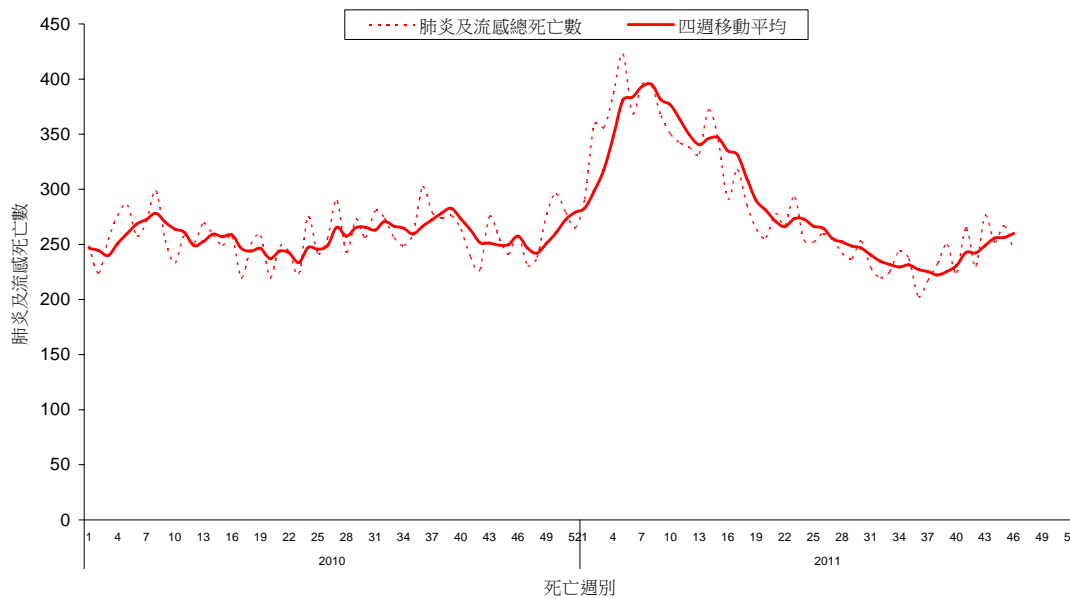


## 肺炎及流感死亡監測

2011 年第 46 週共有 245 例死因提及肺炎及流感之病例，該週肺炎及流感死亡病例數較前一週 264 例減少。各年齡別 (0-49, 50-64, 65 歲以上) 死因提及肺炎及流感死亡數以 65 歲以上最高。

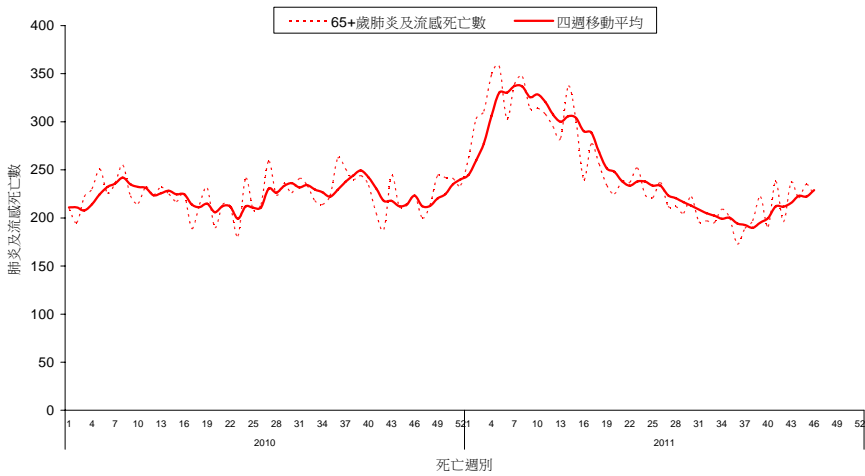
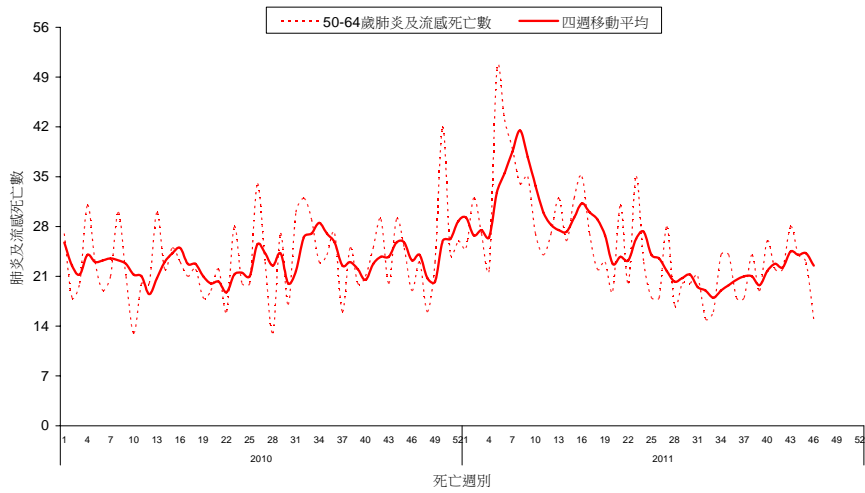
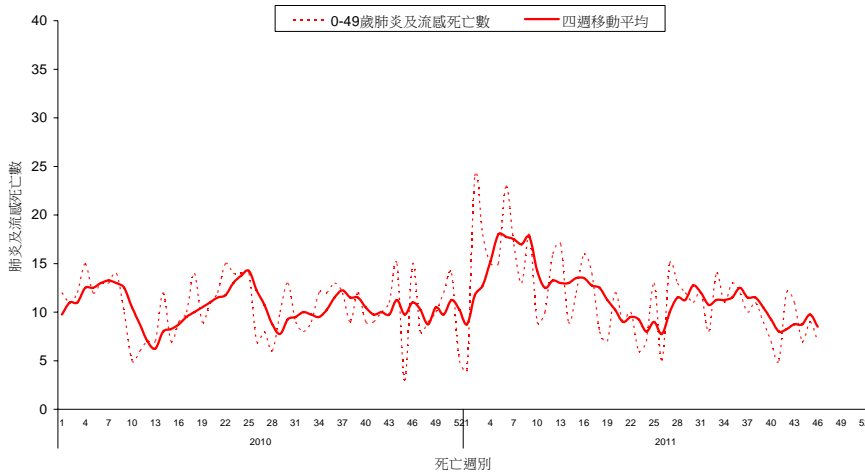
### 全國肺炎及流感死亡監測

資料截止日 2011/11/19





## 全國肺炎及流感死亡年齡別監測 資料截止日 2011/11/19

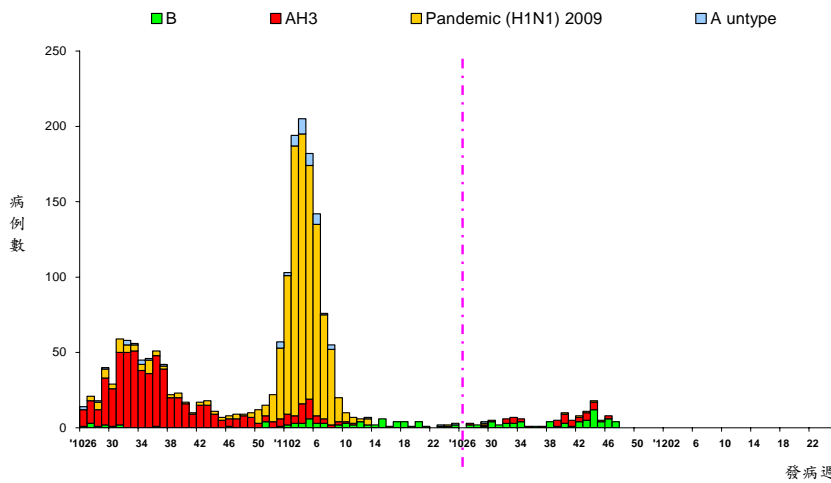




## 流感併發症通報

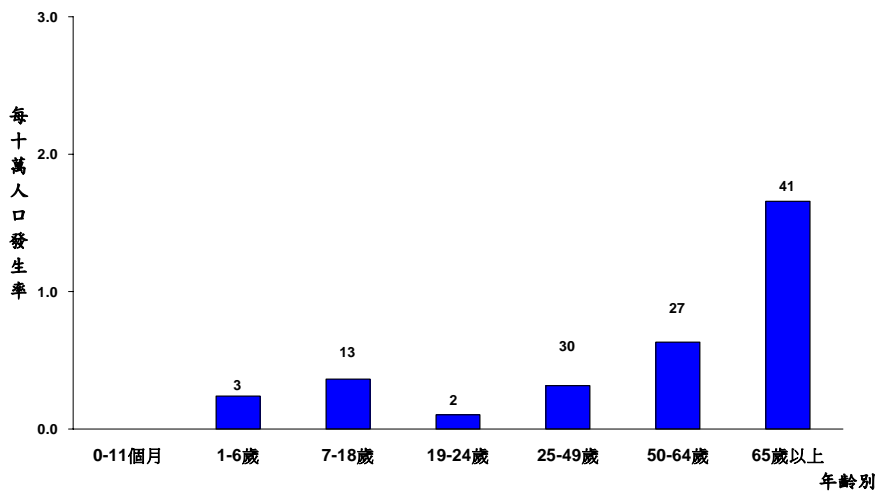
2011 年第 47 週新增 8 例流感併發症確定病例，其中 6 例 B 型流感併發症確定病例、2 例 AH3 流感併發症確定病例；新增 1 例流感併發症確死亡定病例。自 2011 年 7 月 1 日起累計共 116 例流感併發症病例，主要為 B 型流感 66 例；4 例流感併發症死亡病例。自 2011 年 7 月 1 日起，共 33 例流感併發症病例需加護病房治療。

### 流感併發症依發病週個案數 2010/6/27 至今



病例定義為確認流感病毒感染，且因肺部或神經系統併發症，心肌炎或心包膜炎、侵入性細菌感染而住院，需加護病房照顧或死亡者。

### 流感併發症依年齡別發生率 2011/7/1 至今



標識數字為該年齡分層病例數。





## 門診及急診類流感監測

2011 年第 47 週全國健保門診類流感病例百分比為 1.17%，與前一週 (1.10%) 相較上升 6.4%。全國急診類流感病例百分比為 10.58%，與前一週(9.90%)相比上升 6.9%。

### 門診及急診類流感病例百分比

2010/6/27 至今

