



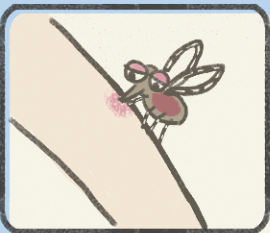
傳染方式

蚊蟲叮咬傳染
其他方式：
輸血、器官移植、被汙染的注射器等

疾小編說傳染病

瘧蚊叮咬傳播的疾病

瘧疾



潛伏期

7-30天

也可能長達
數月、數年

症狀

早期：類似感冒，發燒、發冷、冒冷汗、頭痛、肌肉關節痛等

嚴重：黃疸、休克、肝腎衰竭、肺水腫、急性腦病變、死亡

預防

出國前夕

- ◆ 了解瘧疾感染危險地區及感染症狀
- ◆ 出國一個月前先至旅遊醫學門診諮詢
- ◆ 醫師評估是否需服用瘧疾預防藥物

個人防蚊

- ◆ 避免黃昏-黎明此段時間外出
- ◆ 外出穿著淺色長袖衣褲
- ◆ 裸露部位塗抹衛福部核可DEET防蚊劑