



國內疫情總結：2012 年第 3 週 (2012 年 1 月 15 日至 2012 年 1 月 21 日)

台灣流感疫情已進入高峰期，目前社區流行病毒仍以 B 型季節性流感病毒為主。

- 2012 年第 1 週共檢驗 407 件呼吸道檢體，其中 206 (51%) 件為流感病毒陽性，191 (47%) 件為 B 型流感病毒陽性，11 (3%) 件為 AH3 流感病毒陽性，4 (1%) 件為 H1N1 流感病毒陽性。
- 2012 年第 3 週新增 150 例流感併發症確定病例，8 例流感併發症死亡病例。自 2011 年 7 月 1 日起累計共 737 例流感併發症病例，包括 595 例 B 型季節性流感、120 例 AH3 (H3N2) 季節性流感、17 例新型流感 H1N1 及 5 例 A 型未分型；36 例流感併發症死亡病例 (26 例 B 型流感、9 例 AH3、1 例 A 型未分型)。自 2011 年 7 月 1 日起，共 247 例流感併發症病例需加護病房治療。
- 2012 年第 2 週死因提及肺炎及流感之死亡病例數 346 例，較前一週 339 例上升。
- 門診類流感就診人數約為 146,915 人，病例百分比為 2.40%，與前一週 (2.52%) 相比下降 4.8%。
- 全國急診類流感病例百分比為 17.77%，與前一週(19.43%)相比下降 8.5%。

病毒監測

2012 年第 1 週共檢驗 407 件呼吸道檢體，其中 206 (51%) 件為流感病毒陽性，191 (47%) 件為 B 型流感病毒陽性，11 (3%) 件為 AH3 流感病毒陽性，4 (1%) 件為 H1N1 流感病毒陽性。

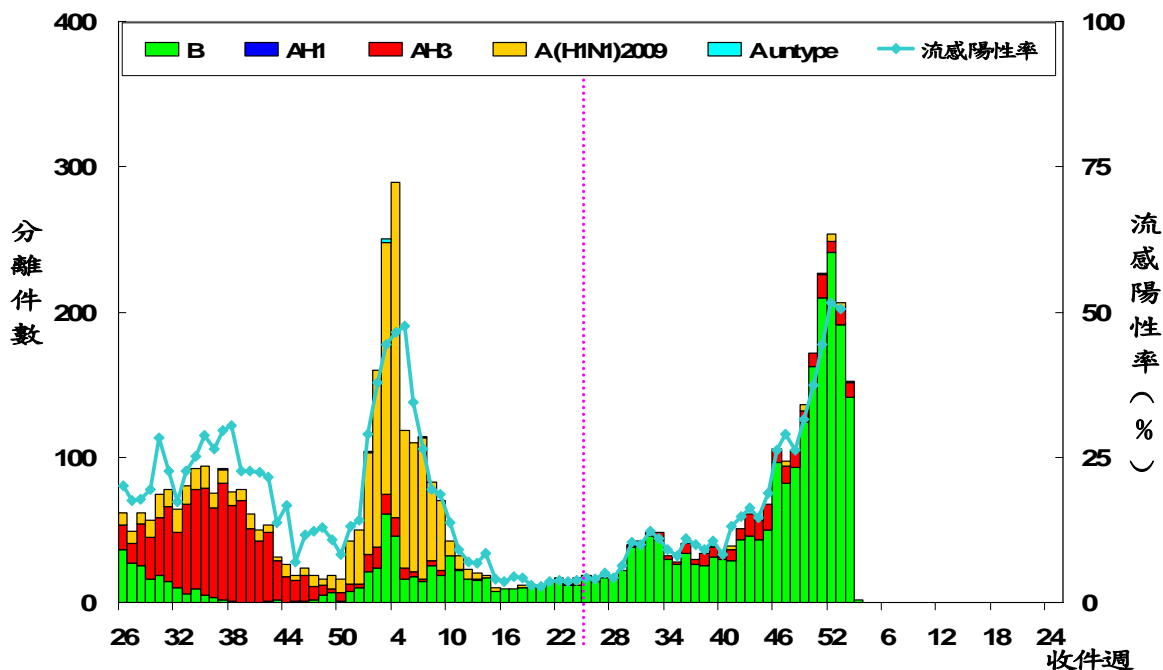
	第 1 週	2011/7/1 起累積資料
總檢驗檢體數	407	11012
陽性檢體數 (%)	206(51)	2219(20)
陽性檢體病毒分型		
A 型流感 (佔陽性檢體%)	15(7)	229(10)
新型流感 H1N1 (佔 A 型流感%)	4(27)	27(12)
季節性流感 H3	11(73)	201(88)
季節性流感 H1	0(0)	0(0)
無法分型	0(0)	1(<1)
尚未分型	0(0)	0(0)
B 型流感	191(93)	1990(90)





病毒分析：2011 年 7 月 1 日迄今共分型 273 株流感病毒（2 株為新型流感 H1N1 病毒，29 株為季節流感 AH3 型病毒，242 株為季節流感 B 型病毒）。在已分型病毒中，季節流感 AH3 型有 27（93%）株與 2011–2012 季節流感 H3 疫苗株 A/Perth/16/2009 吻合，季節流感 B 型中 36（14.9%）株與 2011–2012 季節流感 B 型疫苗株 B/Brisbane/60/2008 吻合。

全國病毒合約實驗室 2010–2012 流感病毒分型趨勢圖



病毒抗藥性：2011 年 7 月 1 日至今共分析了 7 株新型流感 H1N1 病毒、57 株季節流感 H3N2 病毒與 134 株季節流感 B 型病毒對神經胺酶抑制劑（克流感[oseltamivir]）的抗藥性，2012 年第 2 週無新增抗藥性病毒株。分析結果如下表：

	檢驗數(n)	病毒抗藥性, n (%)
		Oseltamivir
新型流感 H1N1	7	0(0)
季節流感 H3	57	0 (0)
季節流感 B	134	0 (0)

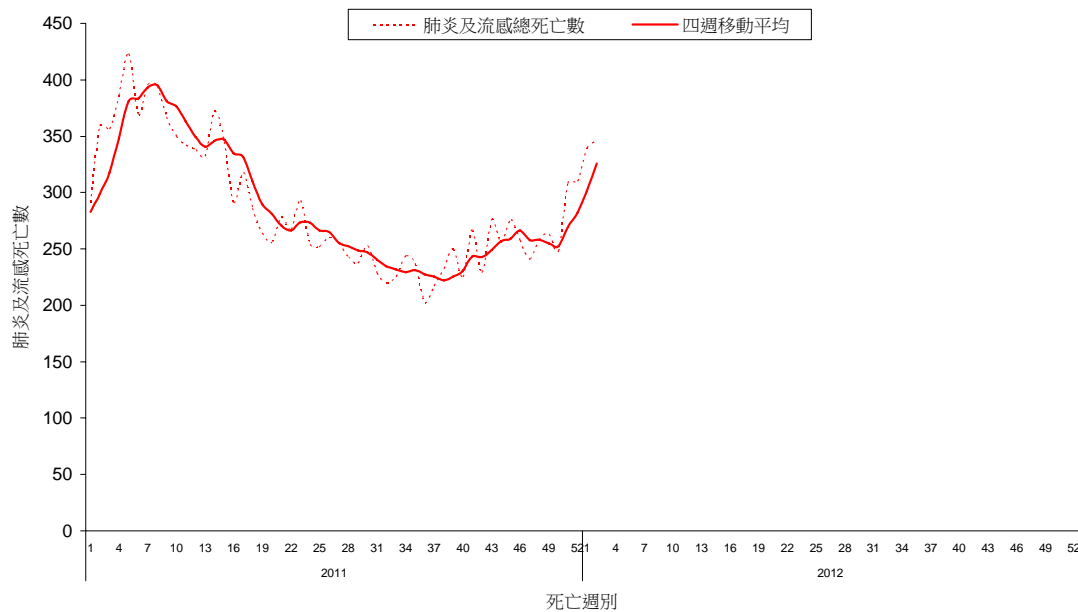




肺炎及流感死亡監測

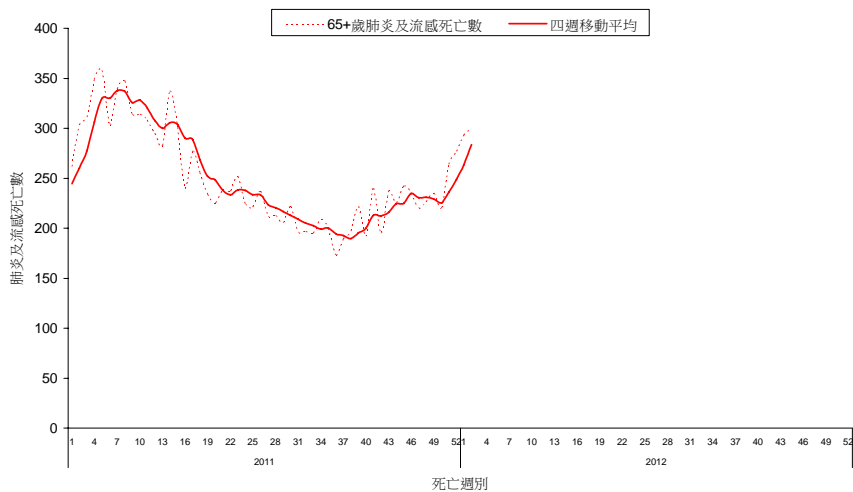
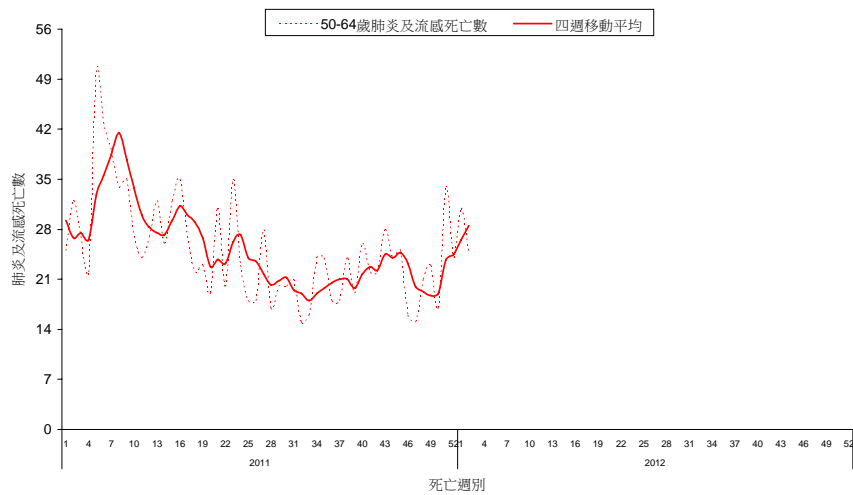
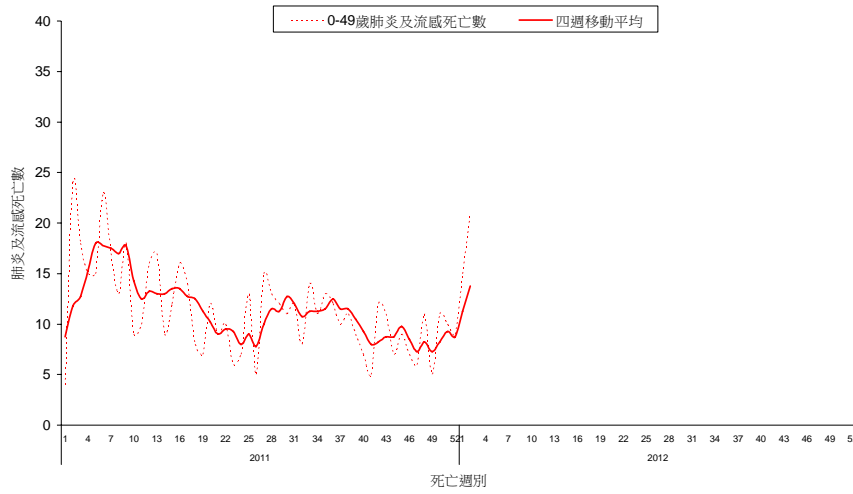
2012年第2週共有346例死因提及肺炎及流感之病例，該週肺炎及流感死亡病例數較前一週339例相比上升。各年齡別(0-49, 50-64, 65歲以上)死因提及肺炎及流感死亡數以65歲以上最高。

全國肺炎及流感死亡監測 死亡日期截至 2012/01/14





全國肺炎及流感死亡年齡別監測 死亡日期截至 2012/01/14

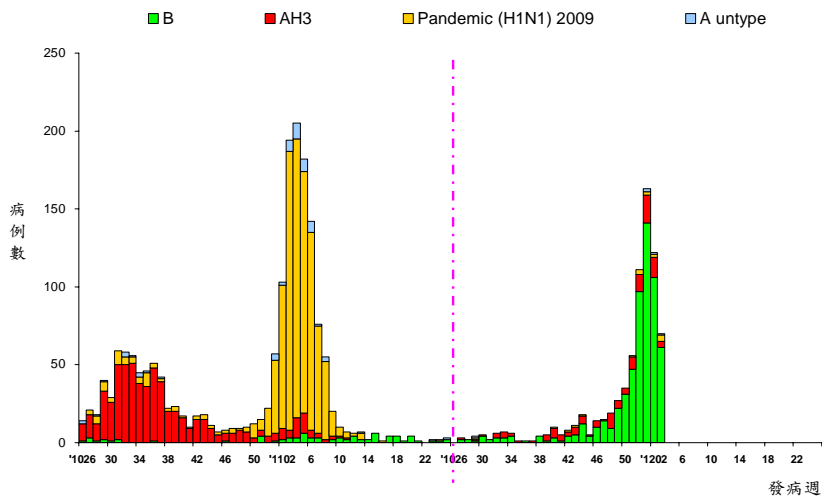




流感併發症通報

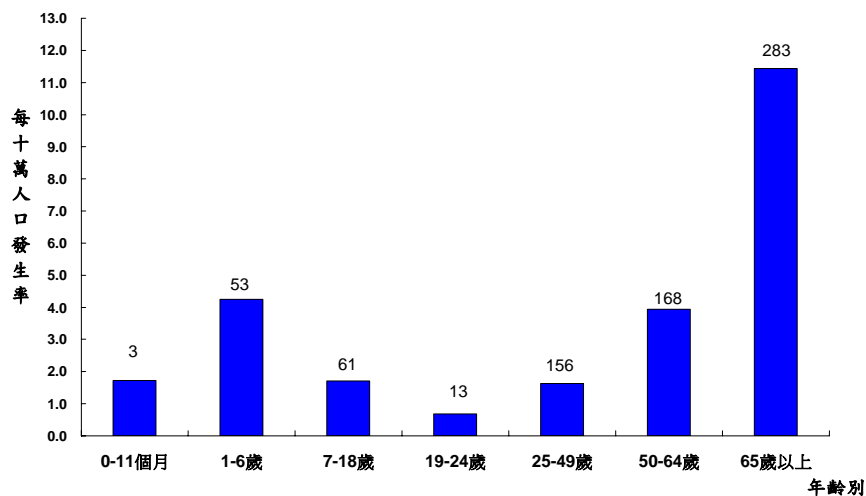
2012 年第 3 週新增 150 例流感併發症確定病例，其中 130 例 B 型流感併發症確定病例、14 例 AH3 流感併發症確定病例、5 例新型流感 H1N1 及 1 例 A 型未分型；新增 8 例流感併發症死亡病例。自 2011 年 7 月 1 日起累計共 737 例流感併發症病例，主要為 B 型流感 595 例；36 例流感併發症死亡病例。自 2011 年 7 月 1 日起，共 247 例流感併發症病例需加護病房治療。

流感併發症依發病週個案數 2010/6/27 至今



病例定義為確認流感病毒感染，且因肺部或神經系統併發症，心肌炎或心包膜炎、侵入性細菌感染而住院，需加護病房照顧或死亡者。

流感併發症依年齡別發生率 2011/7/1 至今



標識數字為該年齡分層病例數。





門診及急診類流感監測

2012 年第 3 週全國健保門診類流感病例百分比為 2.40%，與前一週 (2.52%) 相比下降 4.8%。全國急診類流感病例百分比為 17.77%，與前一週(19.43%)相比下降 8.5%。

門診及急診類流感病例百分比

2010/6/27 至今

