



## 國內疫情總結：2014 年第 13 週 (3 月 23 日至 3 月 29 日)

台灣流感疫情逐步脫離高峰期；目前社區流行病毒以 H1N1 及 B 型流感病毒為主。

- 2014 年第 11 週共檢驗 207 件呼吸道檢體，其中 57 (27.5%) 件為流感病毒陽性，9 (15.8%) 件為 H3N2 流感病毒陽性，20 (35.1%) 件為 H1N1 流感病毒陽性，28 (49.1%) 件為 B 流感病毒陽性。
- 2014 年第 13 週新增 62 例流感併發症確定病例 (33 例 H1N1 型、18 例 H3N2 型、3 例 A 未分型、8 例 B 型)，新增 15 例經審查與流感相關死亡病例 (12 例 H1N1 型、3 例 H3N2 型)。自 2013 年 7 月 1 日起累計共 1569 例流感併發症病例，包括 743 例 H1N1 型、707 例 H3N2 型、16 例 A 未分型、102 例 B 型、1 例同時感染 H1N1 及 H3N2 型；共 529 例流感併發症病例需加護病房治療；111 例流感併發症死亡病例 (70 例 H1N1 型、38 例 H3N2 型、1 例 A 未分型及 2 例 B 型)。
- 2014 年第 13 週門診類流感就診人數約為 80,914 人次，就診病例百分比為 1.54%，與前一週(1.58%) 持平。
- 2014 年第 13 週急診類流感病例百分比 12.48%，與前一週 (12.87%) 持平。

## 病毒監測

2014 年第 11 週共檢驗 207 件呼吸道檢體，其中 57 (27.5%) 件為流感病毒陽性，9 (15.8%) 件為 H3N2 流感病毒陽性，20 (35.1%) 件為 H1N1 流感病毒陽性，28 (49.1%) 件為 B 流感病毒陽性。

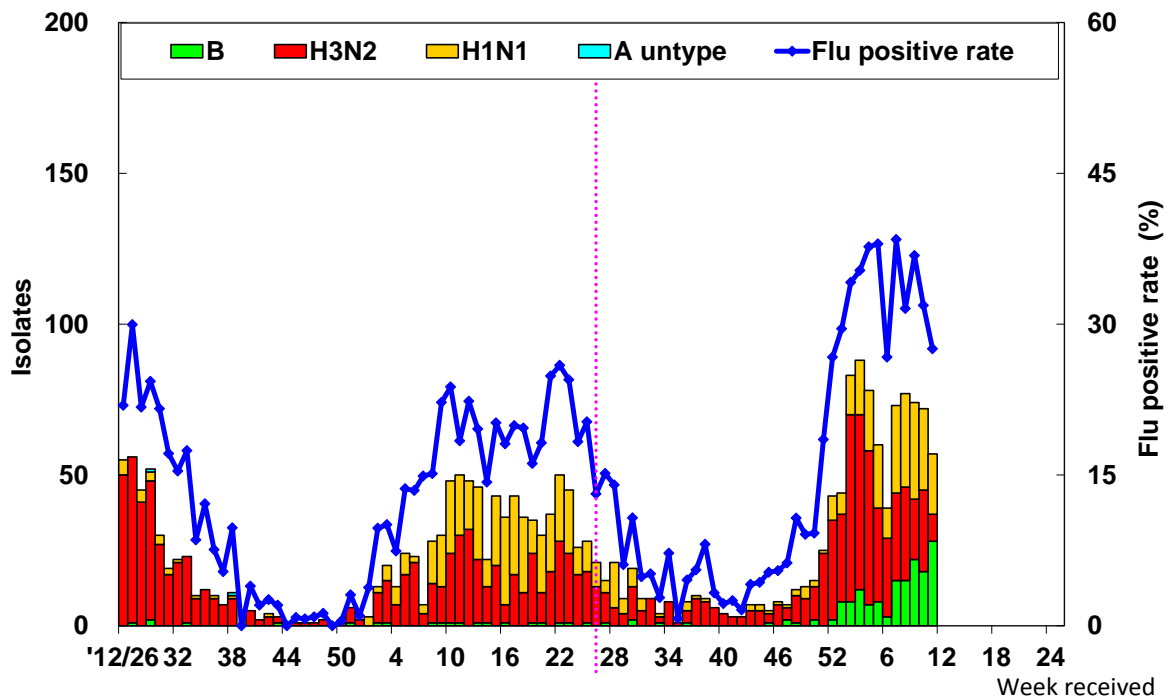
	2014 年第 11 週	2013/7/1 起累積資料
總檢驗檢體數	207	6247
陽性檢體數 (%)	57(27.5)	1046(16.7)
陽性檢體病毒分型		
A 型流感 (佔陽性檢體%)	29(50.9)	889(85)
A (H1N1) (佔 A 型流感%)	20(69.0)	300(33.7)
A (H3N2)	9(31.0)	589(66.3)
無法分型	0(0)	0(0)
尚未分型	0(0)	0(0)
B 型流感	28(49.1)	157(15.0)





**病毒分析：**2013 年 10 月 1 日迄今共分型 199 株流感病毒（66 株 H1N1 型、85 株 H3N2 型及 48 株 B 型病毒(其中 25 株 B/Victoria lineage、23 株 B/Yamagata lineage)）。在已分型病毒中，66（100%）株 H1N1 型病毒均與 2013–2014 流感疫苗株 A/California/7/2009(H1N1)pdm09 吻合；83（98%）株 H3N2 型病毒與 2013–2014 流感疫苗株 A/Victoria/361/2011(H3N2)吻合；僅 12（25%）株 B 型病毒與 2013–2014 流感疫苗株 B/Massachusetts/2/2012-like(B/Yamagata-lineage)吻合。

### 全國病毒合約實驗室 2012–2014 流感病毒分型趨勢圖



**病毒抗藥性：**2013 年 10 月 1 日至今共分析了 21 株 H1N1 型、32 株 H3N2 型與 2 株 B 型流感病毒對神經胺酸酶抑制劑（克流感[oseltamivir]）的抗藥性，未檢出抗藥性病毒株。分析結果如下表：

	檢驗數(n)	病毒抗藥性, n (%)
		Oseltamivir
A (H1N1)	21	0
A (H3N2)	32	0
B	2	0

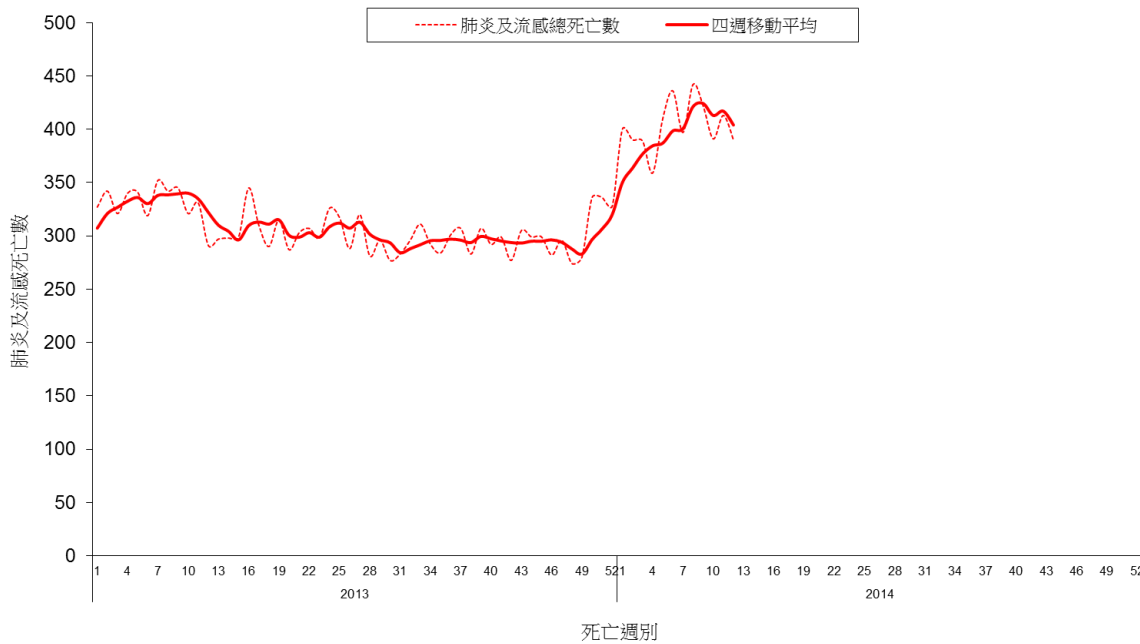




## 肺炎及流感死亡監測

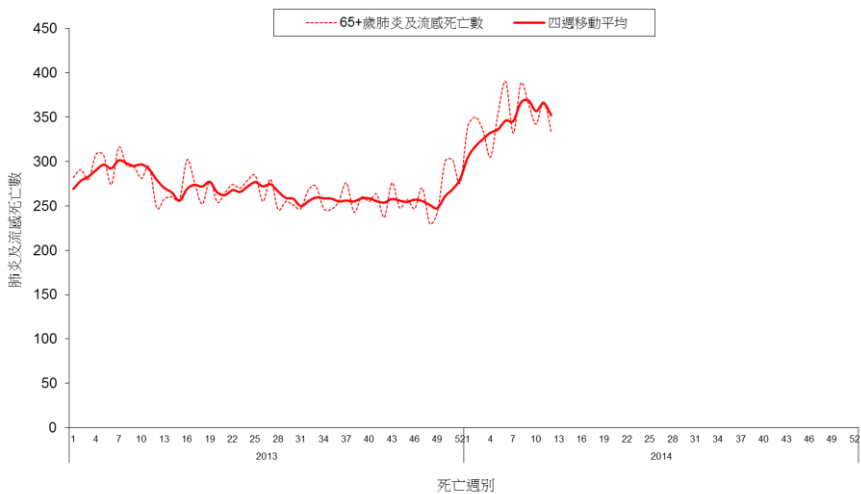
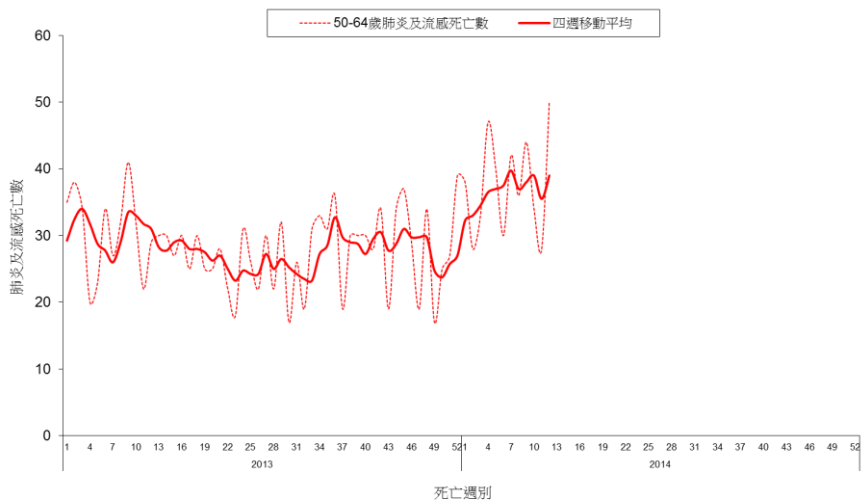
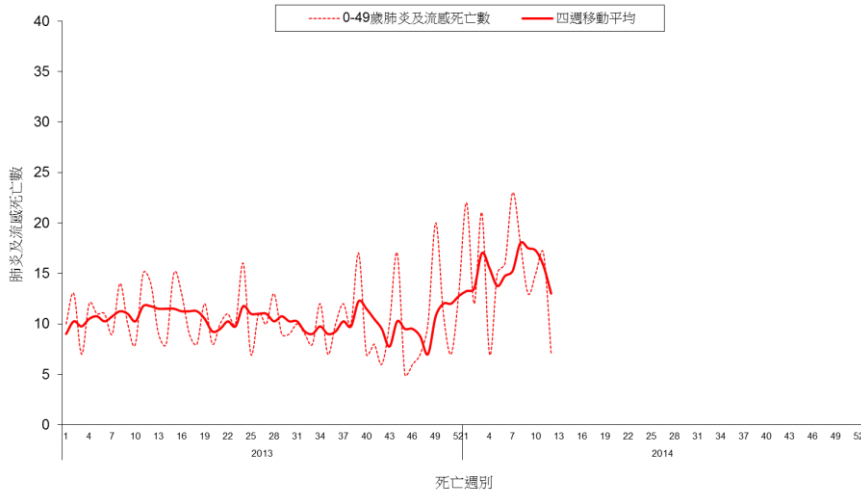
2014 年自第 8 週起逐漸穩定下降。各年齡別 (0-49, 50-64, 65 歲以上) 死因提及肺炎及流感死亡數以 65 歲以上最高。

### 全國肺炎及流感死亡監測 死亡日期截至 2014/03/22





## 全國肺炎及流感死亡年齡別監測 死亡日期截至 2014/03/22

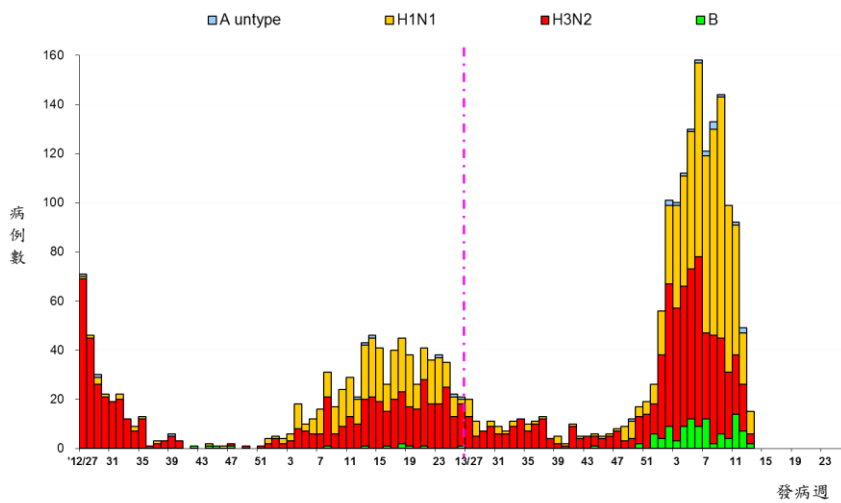




## 流感併發症通報

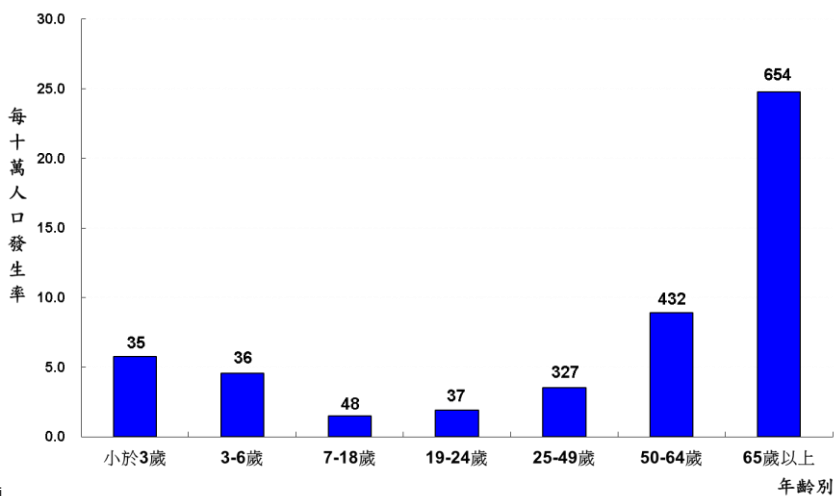
2014 年第 13 週新增 62 例流感併發症確定病例 (33 例 H1N1 型、18 例 H3N2 型、3 例 A 未分型、8 例 B 型)，新增 15 例經審查與流感相關死亡病例 (12 例 H1N1 型、3 例 H3N2 型)。自 2013 年 7 月 1 日起累計共 1569 例流感併發症病例，包括 743 例 H1N1 型、707 例 H3N2 型、16 例 A 未分型、102 例 B 型、1 例同時感染 H1N1 及 H3N2 型；共 529 例流感併發症病例需加護病房治療；111 例流感併發症死亡病例 (70 例 H1N1 型、38 例 H3N2 型、1 例 A 未分型及 2 例 B 型)。

### 流感併發症依發病週個案數 2012/7/1 至今



\* 病例定義為確認流感病毒感染，且因肺部或神經系統併發症，心肌炎或心包膜炎、侵入性細菌感染而住院，需加護病房照顧或死亡者。

### 流感併發症依年齡別發生率 2013/7/1 至今



\* 標識數字為該年齡分層病例數。





## 門診及急診類流感監測

2014 年第 13 週全國健保門診類流感病例百分比為 1.54%，與前一週（1.58%）持平。全國急診類流感病例百分比為 12.48%，與前一週（12.87%）持平。

### 門診及急診類流感病例百分比

2012/7/1 至今

