



國內疫情總結：2011 年第 42 週（2011 年 10 月 16 日至 2011 年 10 月 22 日）

台灣流感疫情與前一週相比無明顯變化，社區流行病毒仍以 B 型季節性流感病毒為主；本流感季流感併發症病例目前以 B 型流感為主，但 AH3 季節流感有增加趨勢。

- 2011 年第 40 週共檢驗 320 件呼吸道檢體，其中 32 (10%) 件為流感病毒陽性，30 (9.4%) 件均為 B 型流感病毒陽性，1 (0.3 %) 件為 AH3 流感病毒陽性，1 (0.3%) 件為 H1N1 流感病毒陽性。
- 2011 年第 42 週新增 8 例流感併發症病例；1 例流感併發症死亡病例，感染 B 型季節流感病毒，為本流感季第二例流感併發症死亡病例。自 2011 年 7 月 1 日起累計共 64 例流感併發症病例，主要為 B 型流感 31 例；2 例流感併發症死亡病例（1 例 AH3、1 例 B 型流感）。自 2011 年 7 月 1 日起，共 15 例流感併發症病例需加護病房治療。
- 2011 年第 41 週死因提及肺炎及流感之死亡病例數 249 例，較前一週 221 例為高。
- 門診類流感就診人數約為 52451 人，病例百分比為 1.07%，與前一週（1.07%）相同。
- 全國急診類流感病例百分比為 10.43%，與前一週(10.26%)相比上升 1.7%。

病毒監測

2011 年第 40 週共檢驗 320 件呼吸道檢體，其中 32 (10%) 件為流感病毒陽性，30 (9.4%) 件均為 B 型流感病毒陽性，1 (0.3 %) 件為 AH3 流感病毒陽性，1 (0.3%) 件為 H1N1 流感病毒陽性。第 40 週合約實驗室病毒檢驗結果整理如下表。

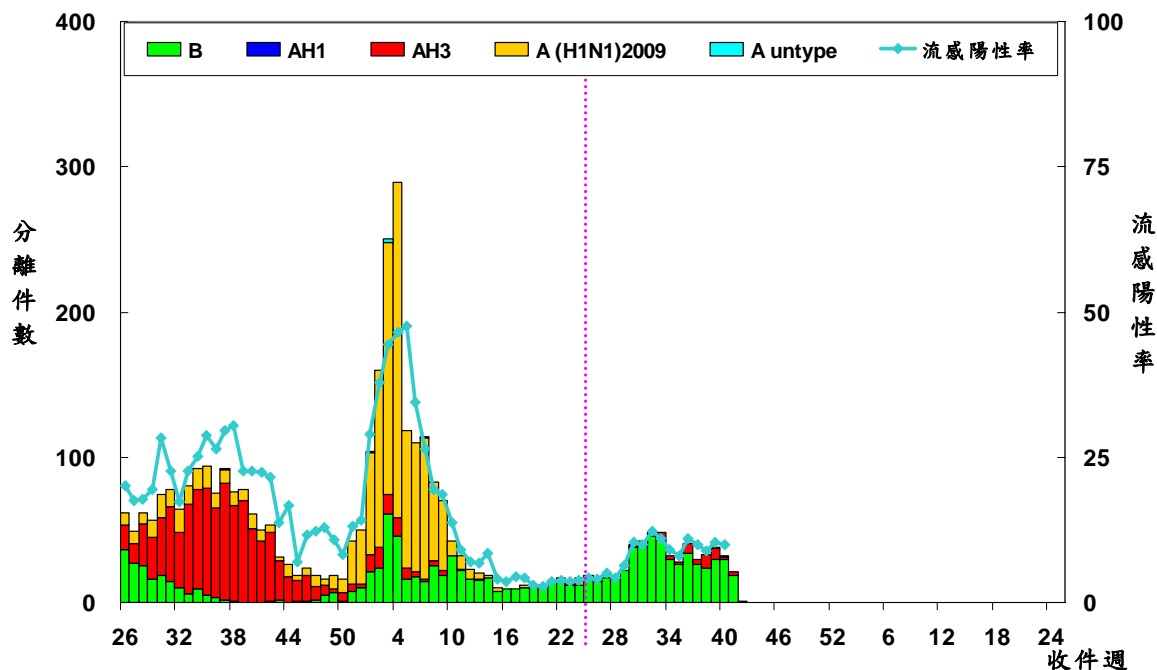
	第 39 週	2011/7/1 起累積資料
總檢驗檢體數	320	5610
陽性檢體數 (%)	32(10)	506(9)
陽性檢體病毒分型		
A 型流感 (佔陽性檢體%)	2(6)	51(10)
新型流感 H1N1 (佔 A 型流感%)	1(50)	6(12)
季節流感 H3	1(50)	45(88)
季節流感 H1	0(0)	0(0)
無法分型	0(0)	0(0)
尚未分型	0(0)	0(0)
B 型流感	30(94)	455(90)





病毒分析：2011 年 7 月 1 日迄今共分型 122 株流感病毒（11 株為 A 型季節流感 H3 病毒，111 株為 B 型季節流感病毒）。在已分型病毒中，AH3 型季節流感有 9（82%）株與 2010–2011 季節流感 H3 疫苗株 A/Perth/16/2009 吻合，B 型季節流感中 34（31%）株與 2011–2012 季節流感 B 疫苗株 B/Brisbane/60/2008 吻合。

全國病毒合約實驗室 2010–2012 流感病毒分型趨勢圖



病毒抗藥性：2011 年 7 月 1 日至今共分析了 19 株季節流感 H3N2 與 40 株季節流感 B 型病毒對神經胺酶抑制劑（克流感[oseltamivir]）的抗藥性，2011 年第 42 週無新增抗藥性病毒株。分析結果如下表：

	檢驗數(n)	病毒抗藥性, n (%)
		Oseltamivir
新型流感 H1N1	0	0(0)
季節流感 H3	19	0 (0)
季節流感 B	40	0 (0)

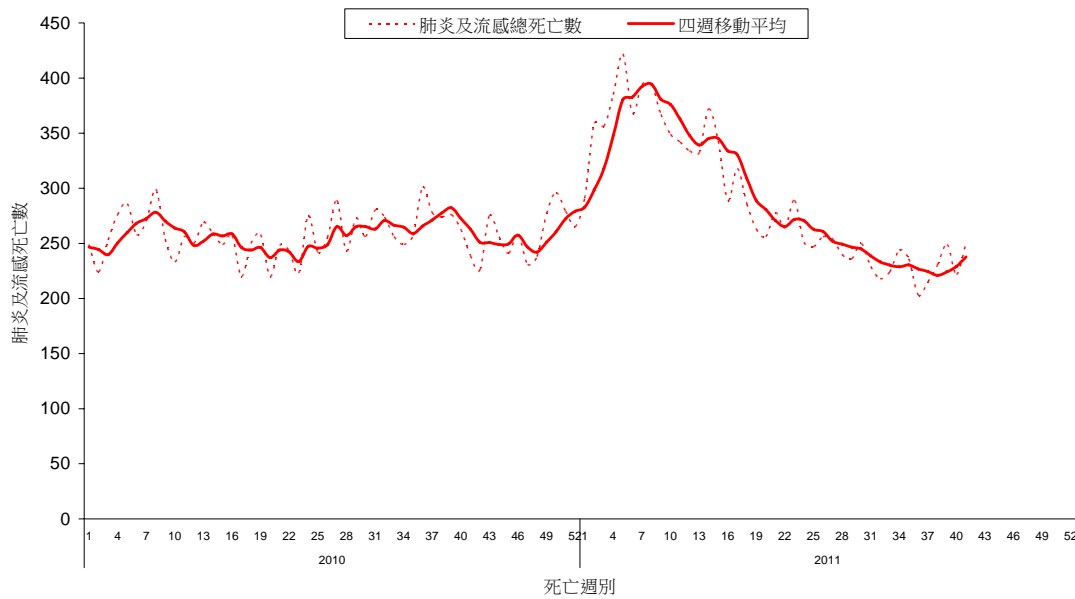




肺炎及流感死亡監測

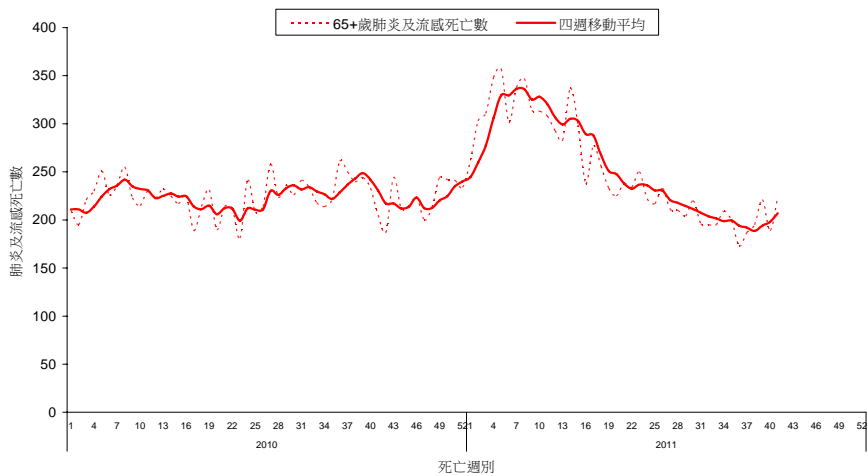
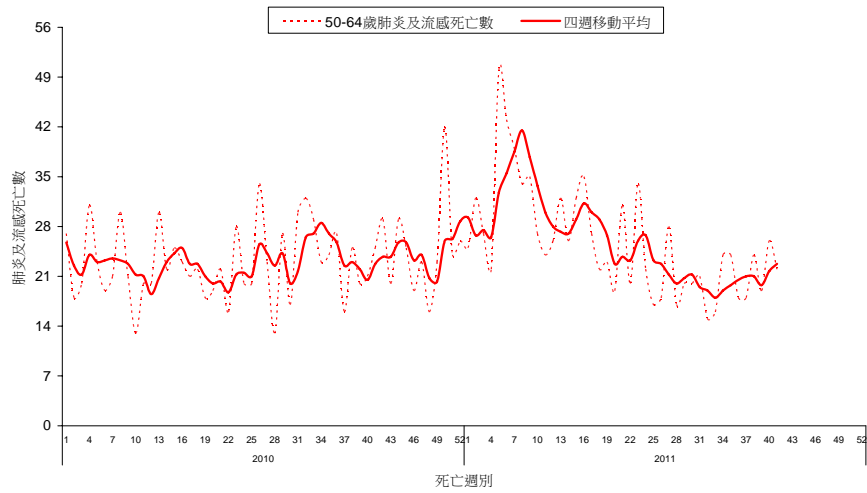
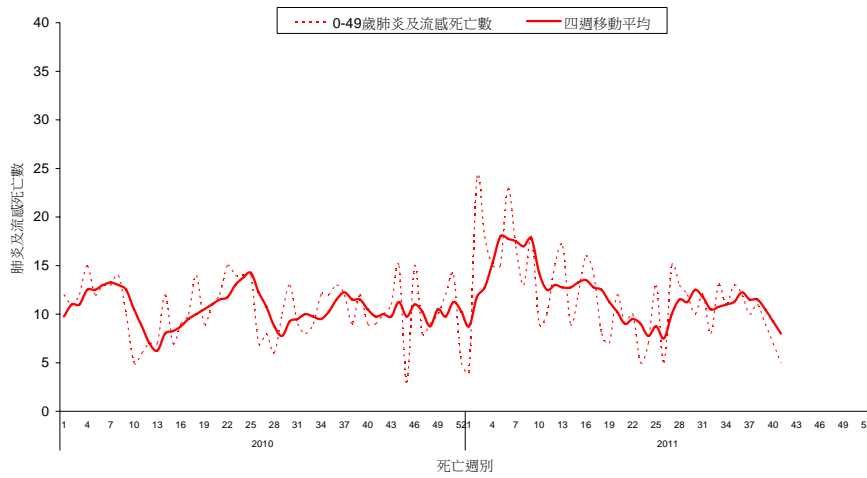
2011 年第 41 週共有 249 例死因提及肺炎及流感之病例，該週肺炎及流感死亡病例數較前一週 221 例高。各年齡別(0-49, 50-64, 65 歲以上)死因提及肺炎及流感死亡數以 65 歲以上最高。

全國肺炎及流感死亡監測 資料截止日 2011/10/15





全國肺炎及流感死亡年齡別監測 資料截止日 2011/10/15

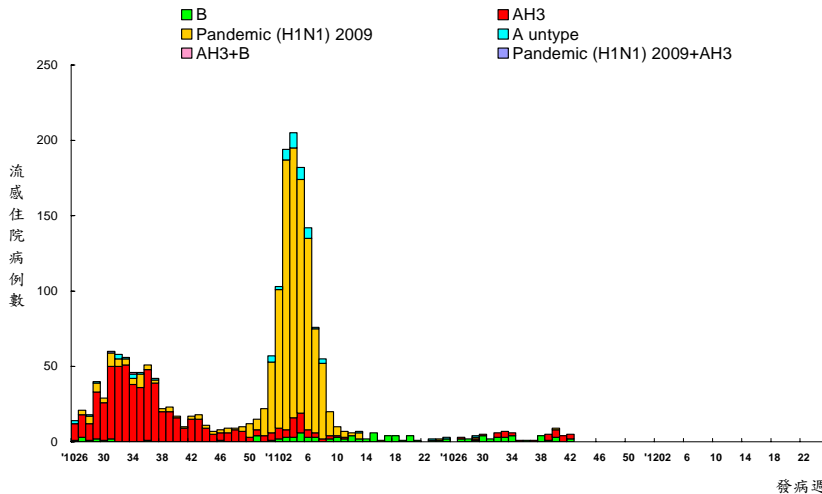




流感併發症通報

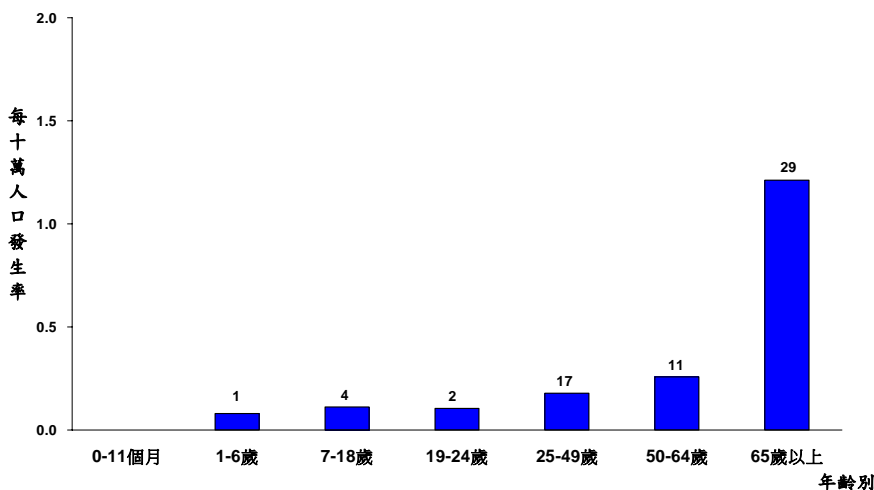
2011 年第 42 週新增 8 例流感併發症病例，其中 7 例 H3N2 流感併發症病例，1 例 B 型流感併發症病例。自 2011 年 7 月 1 日起累計共 64 例流感併發症病例，主要為 B 型流感 31 例；2 例流感併發症死亡病例。自 2011 年 7 月 1 日起，共 15 例流感併發症病例需加護病房治療。

流感併發症依發病週個案數 2010/6/27 至今



病例定義為確認流感病毒感染，且因肺部或神經系統併發症，心肌炎或心包膜炎、侵入性細菌感染而住院，需加護病房照顧或死亡者。

流感併發症依年齡別發生率 2011/7/1 至今



標識數字為該年齡分層病例數。





門診及急診類流感監測

2011 年第 42 週全國健保門診類流感病例百分比為 1.07%，與前一週（1.07%）相同。全國急診類流感病例百分比為 10.43%，與前一週(10.26%)相比上升 1.7%。

門診及急診類流感病例百分比

2010/6/27 至今

