



國內疫情總結：2012 年第 23 週 (2012 年 6 月 3 日至 2012 年 6 月 9 日)

台灣流感疫情已脫離高峰期；目前社區流行病毒以 AH3 型季節性流感病毒為主。

- 2012 年第 21 週共檢驗 297 件呼吸道檢體，其中 30 (10%) 件為流感病毒陽性，23 (7.7%) 件為 AH3 流感病毒陽性，4 (1.3%) 件為 H1N1 流感病毒陽性，3 (1%) 件為 B 型流感病毒陽性。
- 2012 年第 23 週新增 18 例流感併發症確定病例，無新增流感併發症死亡病例。自 2011 年 7 月 1 日起累計共 1550 例流感併發症病例，包括 1033 例 B 型季節流感、410 例 AH3 (H3N2) 季節流感、79 例新型流感 H1N1 及 28 例 A 型未分型；136 例流感併發症死亡病例 (102 例 B 型流感、26 例 AH3、6 例新型流感 H1N1 及 2 例 A 型未分型)；共 521 例流感併發症病例需加護病房治療。
- 2012 年第 22 週死因提及肺炎及流感之死亡病例數 267 例，較前一週 232 例上升。
- 門診類流感就診人數約為 52,000 人，病例百分比為 1.09%，與前一週 (1.11%) 相比下降 1.8%。
- 全國急診類流感病例百分比為 10.04%，與前一週(10.24%)相比下降 2%。

病毒監測

2012 年第 21 週共檢驗 297 件呼吸道檢體，其中 30 (10%) 件為流感病毒陽性，23 (7.7%) 件為 AH3 流感病毒陽性，4 (1.3%) 件為 H1N1 流感病毒陽性，3 (1%) 件為 B 型流感病毒陽性。

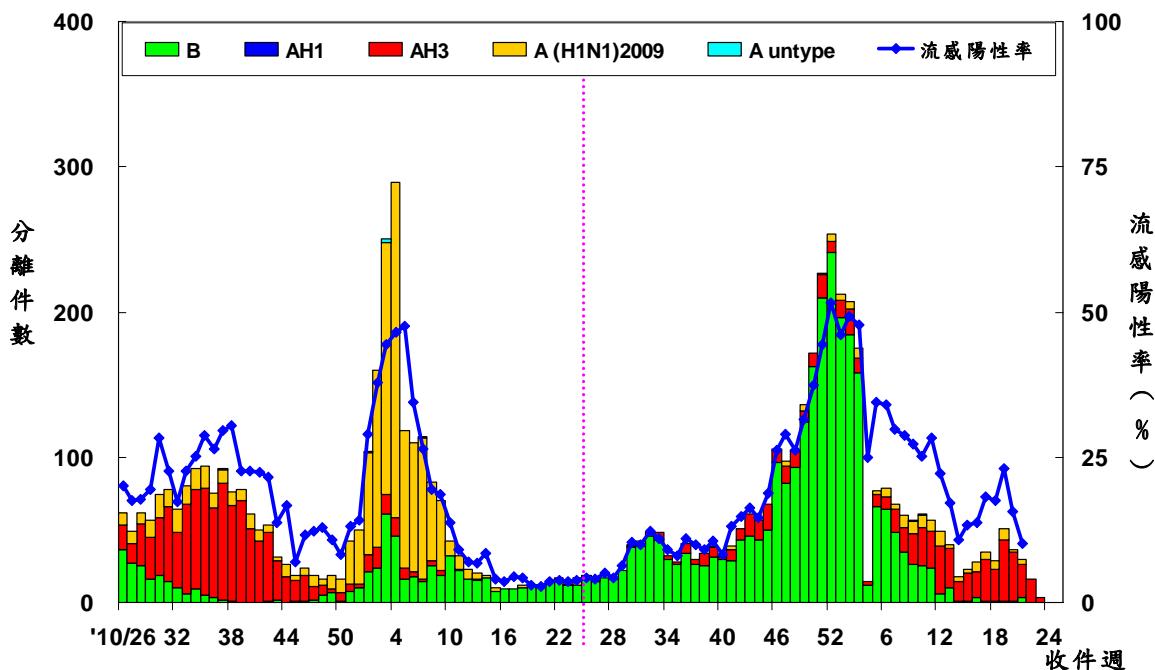
	第 21 週	2011/7/1 起累積資料
總檢驗檢體數	297	15411
陽性檢體數 (%)	30(10)	3284(21)
陽性檢體病毒分型		
A 型流感 (佔陽性檢體%)	27(90)	762(23)
新型流感 H1N1 (佔 A 型流感%)	4(15)	135(18)
季節流感 H3	23(85)	624(82)
季節流感 H1	0(0)	0(0)
無法分型	0(0)	3(<1)
尚未分型	0(0)	0(0)
B 型流感	3(10)	2522(77)





病毒分析：2011 年 7 月 1 日迄今共分型 417 株流感病毒（7 株為新型流感 H1N1 病毒，73 株為季節流感 AH3 型病毒，337 株為季節流感 B 型病毒）。在已分型病毒中，季節流感 AH3 型有 66（90.4%）株與 2011–2012 季節流感 H3 疫苗株 A/Perth/16/2009 吻合，季節流感 B 型中 47（13.9%）株與 2011–2012 季節流感 B 型疫苗株 B/Brisbane/60/2008 吻合。

全國病毒合約實驗室 2010–2012 流感病毒分型趨勢圖



病毒抗藥性：2011 年 7 月 1 日至今共分析了 49 株新型流感 H1N1 病毒、162 株季節流感 H3N2 病毒與 301 株季節流感 B 型病毒對神經胺酶抑制劑（克流感[oseltamivir]）的抗藥性，2012 年第 23 週無新增抗藥性病毒株。分析結果如下表：

	檢驗數(n)	病毒抗藥性, n (%)
		Oseltamivir
新型流感 H1N1	49	0 (0)
季節流感 H3	162	0 (0)
季節流感 B	301	0 (0)

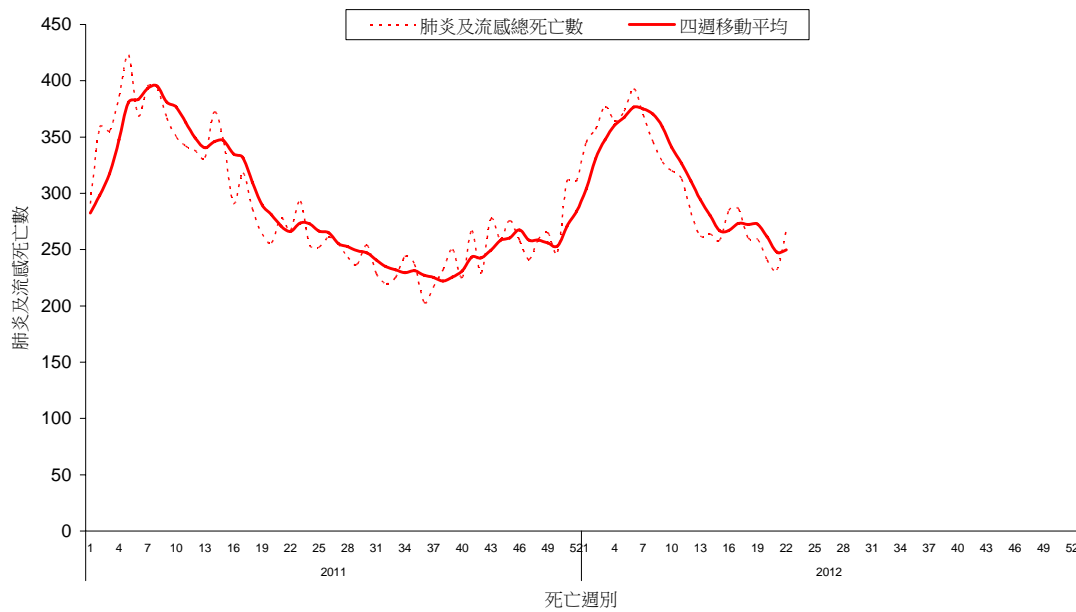




肺炎及流感死亡監測

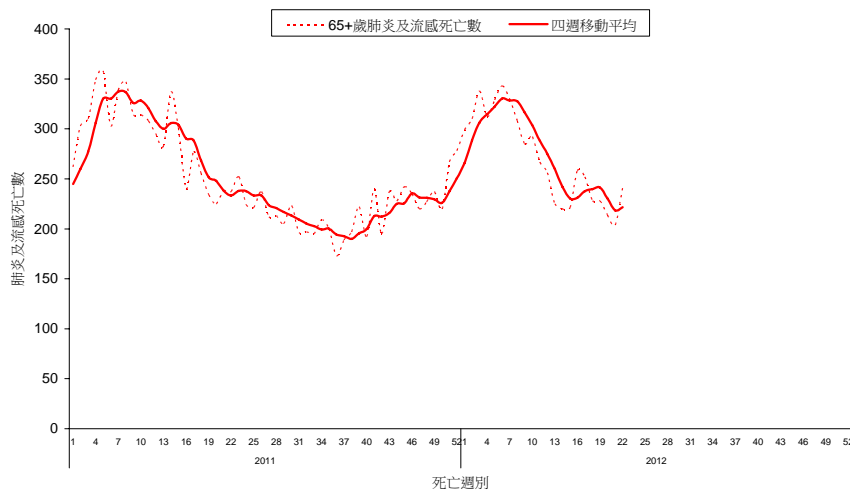
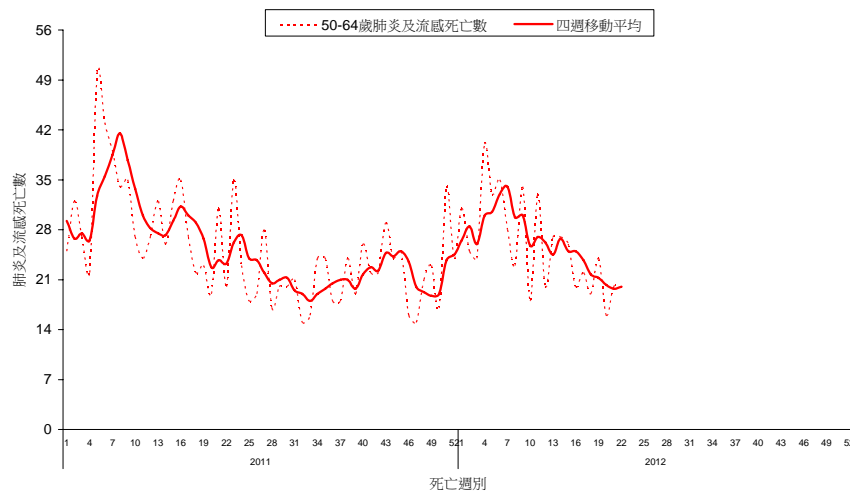
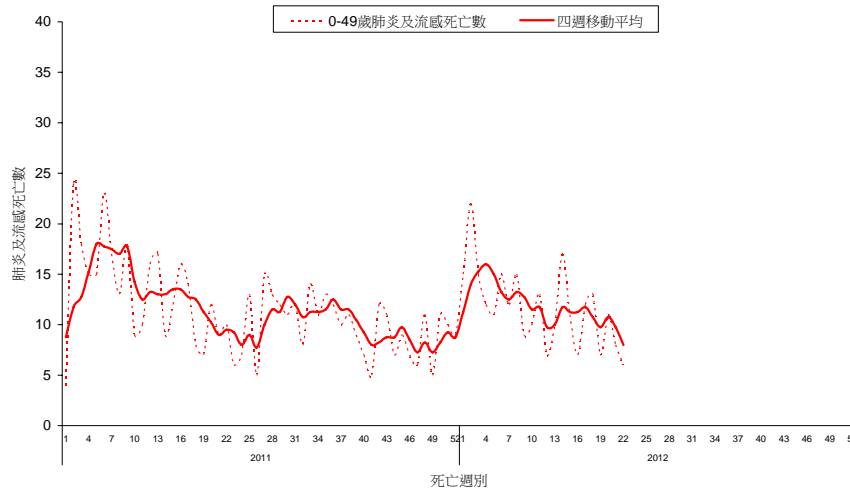
2012 年第 22 週共有 267 例死因提及肺炎及流感之病例，該週肺炎及流感死亡病例數較前一週 232 例上升。各年齡別 (0-49, 50-64, 65 歲以上) 死因提及肺炎及流感死亡數以 65 歲以上最高。

全國肺炎及流感死亡監測 死亡日期截至 2012/6/2





全國肺炎及流感死亡年齡別監測 死亡日期截至 2012/6/2

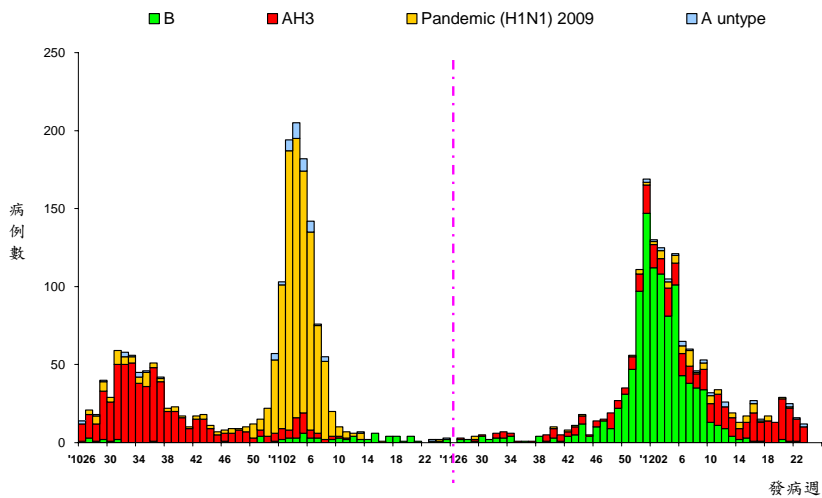




流感併發症通報

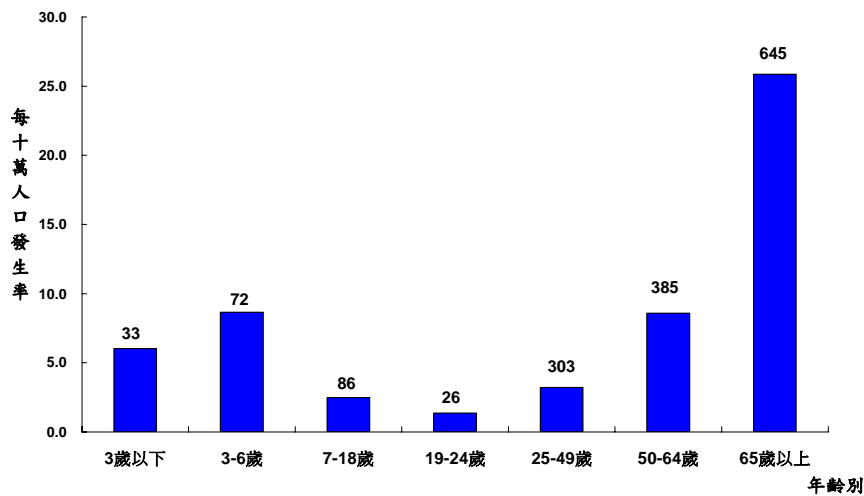
2012年第23週新增18例流感併發症確定病例，其中15例AH3流感併發症確定病例及3例A型未分型；無新增流感併發症死亡病例。自2011年7月1日起累計共1550例流感併發症病例，主要為B型流感1033例；136例流感併發症死亡病例；共521例流感併發症病例需加護病房治療。

流感併發症依發病週個案數 2010/6/27 至今



病例定義為確認流感病毒感染，且因肺部或神經系統併發症，心肌炎或心包膜炎、侵入性細菌感染而住院，需加護病房照顧或死亡者。

流感併發症依年齡別發生率 2011/7/1 至今



標識數字為該年齡分層病例數。





門診及急診類流感監測

2012 年第 23 週全國健保門診類流感病例百分比為 1.09%，與前一週（1.11%）相比下降 1.8%。全國急診類流感病例百分比為 10.04%，與前一週(10.24%)相比下降 2%。

門診及急診類流感病例百分比

2010/6/27 至今

