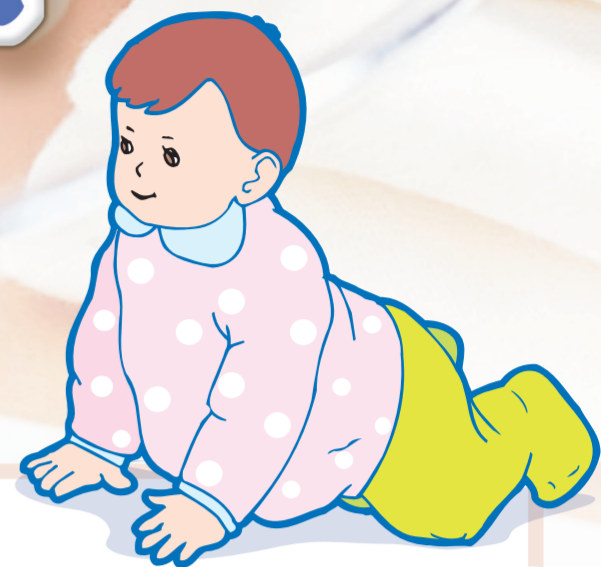
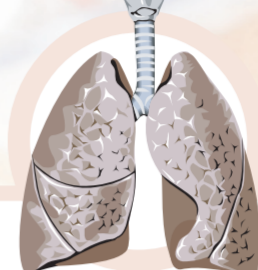
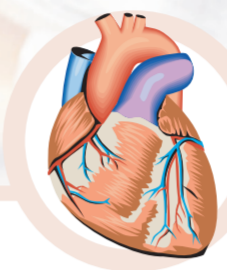
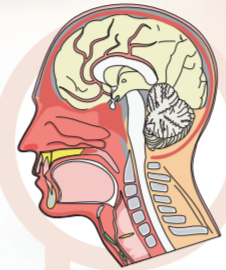


# 腸病毒71型相關病徵 及疑似重症轉診時機

## 腸病毒71型感染病徵及重症前兆病徵

### 一般病徵：0-5歲 要特別注意

腸病毒71型感染的病例中，有80%為手足口病，許多病例的手腳皮疹十分細小且不明顯，故應仔細觀察。併發重症者以五歲以下最多，所以對罹患手足口病之五歲以下兒童必須特別注意觀察。



### 重症出現時機：3-7天

腸病毒71型感染併發重症主要有腦幹腦炎、心臟衰竭、肺水腫與肺出血等表現，這些嚴重病症均於發病後七天內出現，平均為發病後三天左右，所以發病後七天內應特別注意觀察嚴重併發症的各種可能病徵。

### 三大重症前兆：

持續昏睡、持續嘔吐與肌躍型抽搐為重症三大前兆，對於腸病毒感染病患，應該囑咐家屬特別注意觀察這三種重症前兆，一有懷疑即應立刻轉送醫院。肌躍型抽搐為全身肢體突發式顫抖而有類似受到驚嚇的動作，於睡覺時發作特別頻繁，這種動作於正常兒童時偶而可見，但若每小時發作數次則為異常。

### 腸病毒71型侵犯中樞神經系統之症狀：

#### 1 交感神經系統症狀：

腦幹受犯引起進一步休克之前常見交感神經興奮症狀，包括臉色蒼白、血壓上升、體溫正常時心跳過快、全身冒冷汗、神情緊張、肢體顫抖 (tremor) 等。

#### 2 神經系統症狀：

除了肌躍型抽搐之外，還可能出現意識障礙 (木僵、譫妄、呆滯、昏睡、昏迷)、抽搐、肢體麻痺、非自主性眼球動作 (眼球往上看、眼球固定偏向一側、眼球亂轉、眼球震顫、鬥雞眼)、神經失調 (ataxia)、腦神經功能異常等。

#### 3 心肺系統症狀：

常見症狀包括呼吸急促、心跳過速或過慢、輕微運動導致呼吸急促、臉色蒼白、皮膚發紺、手腳冰冷等。

## 疑似腸病毒重症轉診時機

罹患疱疹性咽峽炎或手足口病，或病童之親密接觸者有疱疹性咽峽炎或手足口病時，病童如果出現下列情形，應儘速轉診治療。

### 神經系統病徵：



包括持續昏睡、持續嘔吐、肌躍型抽搐、意識障礙 (包括木僵、譫妄、呆滯、昏睡、昏迷)、急性肢體麻痺、抽搐、腦神經功能異常等神經學異常。

### 交感神經病徵：



包括臉色蒼白、血壓上升、體溫正常時心跳過快、全身冒冷汗、肢體顫抖 (tremor)、高血糖等。

### 心肺系統病徵：



包括呼吸急促、心跳過速或過慢、血壓上升或下降、脈搏微弱、輕微運動導致呼吸急促、臉色蒼白、皮膚發紺、手腳冰冷等。