



國內疫情總結：2011 年第 20 週（2011 年 5 月 15 日至 2011 年 5 月 21 日）

台灣流感疫情於第 4 週達到高峰，逐漸下降。本週社區中流行病毒株以 B 型季節性流感病毒為主，本流感季住院病例以 H1N1 新型流感為主。已分型之流感病毒株與 2010-2011 年流感疫苗株幾乎完全吻合。依據 WHO 公佈資料及國內疫情監測資料顯示，流感疫情已進入非流行期。

- 2011 年第 18 週至 20 週共檢驗 552 件呼吸道檢體，其中 22（4%）件為流感病毒陽性，19（3.4%）件均為 B 型流感病毒陽性，2（0.4%）件為 H1N1 新型流感病毒陽性，1（0.2%）件為 AH3 流感病毒陽性。
- 2011 年第 20 週新增 1 例 B 型流感住院病例。自 2010 年 7 月 1 日起累計共 1,772 例流感住院病例，其中主要為 H1N1 新型流感住院病例 1,043 例。自 2010 年 7 月 1 日起累計共 134 例流感住院病例死亡，其中 H1N1 新型流感 95 例，H3N2 流感 30 例、B 型流感 5 例、A 型流感未分型 4 例。
- 2011 年第 19 週死因提及肺炎及流感之死亡病例數 253 例，較前三週平均值（293 例）為低。
- 門診類流感每週就診人數約為 47317 人，病例百分比為 1.05%，與前一週（1.09%）無明顯變化。
- 全國急診類流感病例百分比為 11.65%，與前一週(11.74%)相比無明顯變化。

病毒監測

2011 年第 18 週至 20 週共檢驗 552 件呼吸道檢體，其中 22（4%）件為流感病毒陽性，19（3.4%）件均為 B 型流感病毒陽性，2（0.4%）件為 H1N1 新型流感病毒陽性，1（0.2%）件為 AH3 流感病毒陽性。過去 3 週及 2010 年 7 月 1 日起合約實驗室病毒檢驗結果整理如下表。

	第 18 到 20 週	2010/7/1 起累積資料
總檢驗檢體數	552	13961
陽性檢體數 (%)	22(4)	2948(21)
陽性檢體病毒分型		
A 型流感 (佔陽性檢體%)	3(14)	2341(79)
新型流感 H1N1 (佔 A 型流感%)	2(67)	1312(56)
季節流感 H3	1(33)	1024(44)
季節流感 H1	0(0)	0(0)
無法分型	0(0)	5(<1)
尚未分型	0(0)	0(0)
B 型流感	19(86)	607(21)





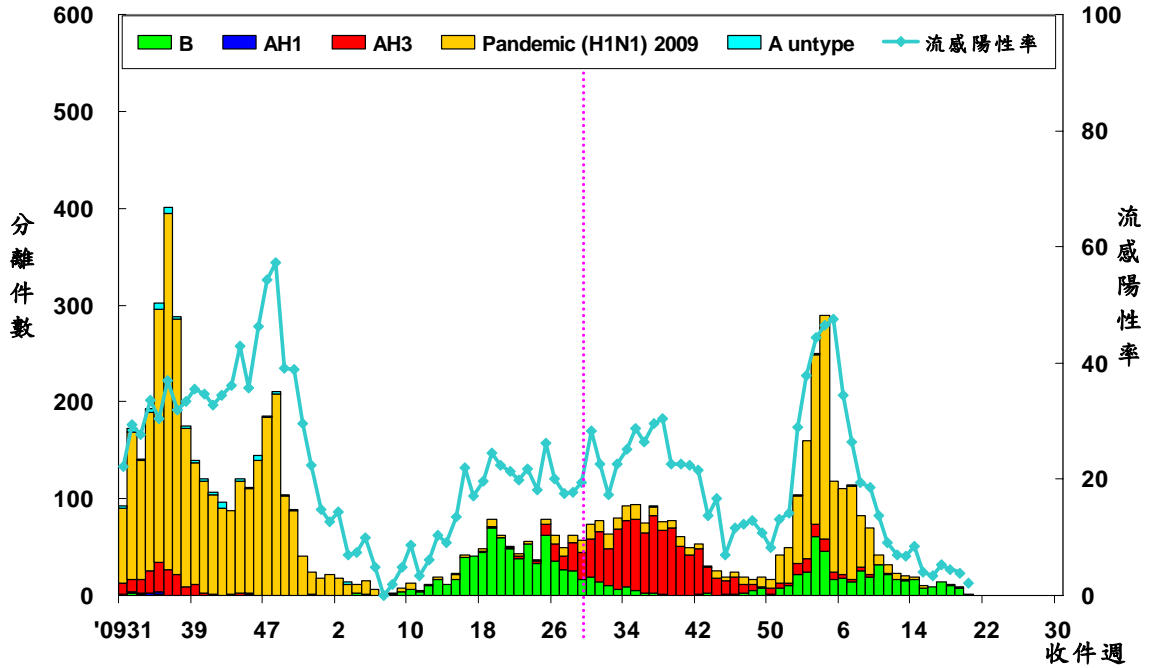
台灣流感速訊

衛生署疾病管制局

2011 年第 20 週(5/15-5/21)

病毒分析：2010 年 7 月 1 日至今共分型 326 株流感病毒（138 株為 A 型季節流感 H3 病毒，67 株為 H1N1 新型流感病毒，121 株為 B 型季節流感病毒）。在已分型病毒中，AH3 型季節流感有 137（99%）株與 2010–2011 季節流感 H3 疫苗株 A/Perth/16/2009 吻合，64（95.5%）株 H1N1 新型流感病毒皆與疫苗株 A/California/07/2009 吻合，B 型季節流感中 101（83%）株與 2010–2011 季節流感 B 疫苗株 B/Brisbane/60/2008 吻合。

全國病毒合約實驗室 2009–2011 流感病毒分型趨勢圖



病毒抗藥性：2010 年 7 月 1 日至今共分析了 562 株 H1N1 新型流感、297 株季節流感 H3N2 與 53 株季節流感 B 型病毒對神經胺酶抑制劑（克流感[oseltamivir]）的抗藥性，2011 年第 19 週無新增抗藥性病毒株。分析結果如下表：

	檢驗數(n)	病毒抗藥性, n (%)
		Oseltamivir
新型流感 H1N1	562	7(1.2)
季節流感 H3	297	0 (0)
季節流感 B	53	0 (0)



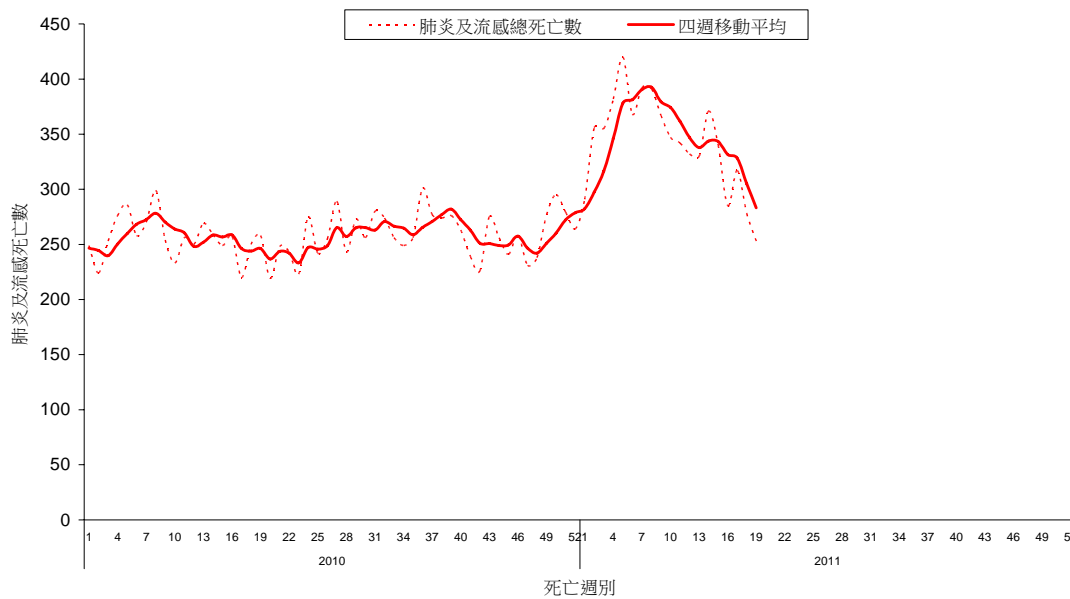


肺炎及流感死亡監測

2011 年第 19 週共有 253 例死因提及肺炎及流感之病例，該週肺炎及流感死亡病例數較前三週平均值（293 例）為低。各年齡別（0-49，50-64，65 歲以上）死因提及肺炎及流感死亡數以 65 歲以上最高。

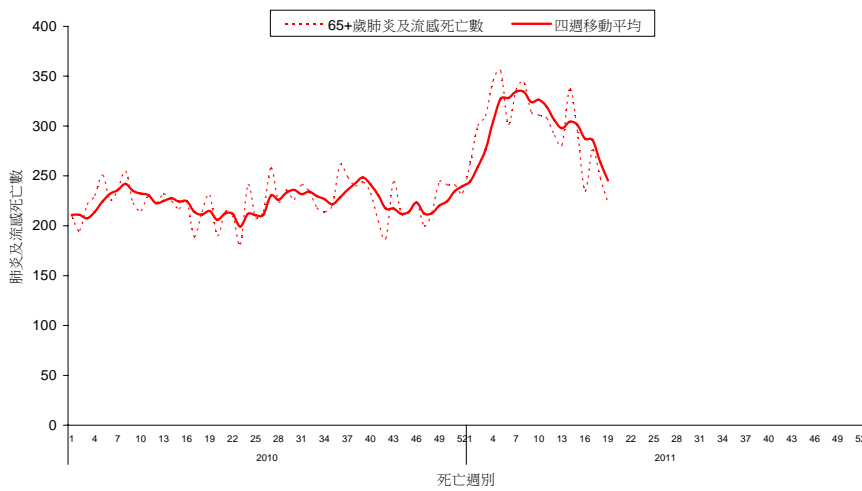
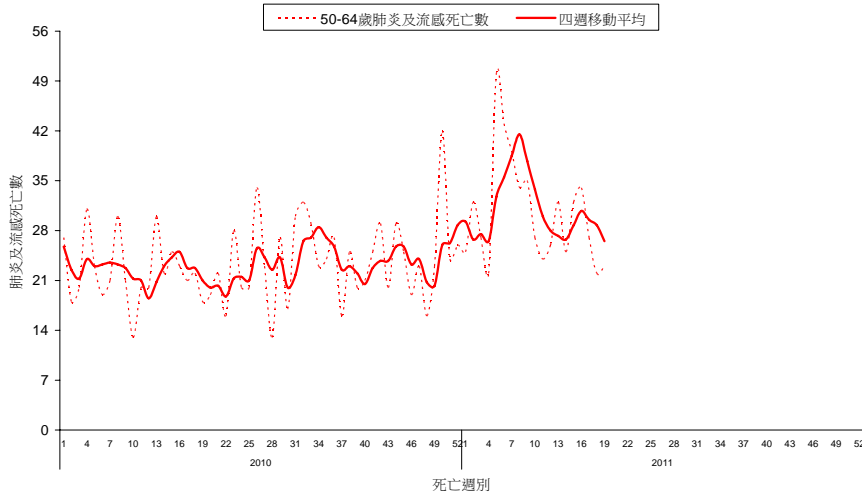
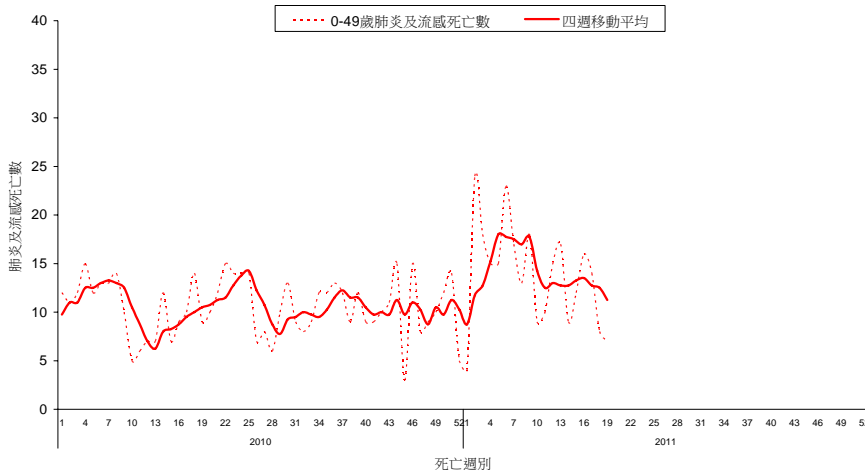
全國肺炎及流感死亡監測

資料截止日 2011/5/14





全國肺炎及流感死亡年齡別監測 資料截止日 2011/5/14

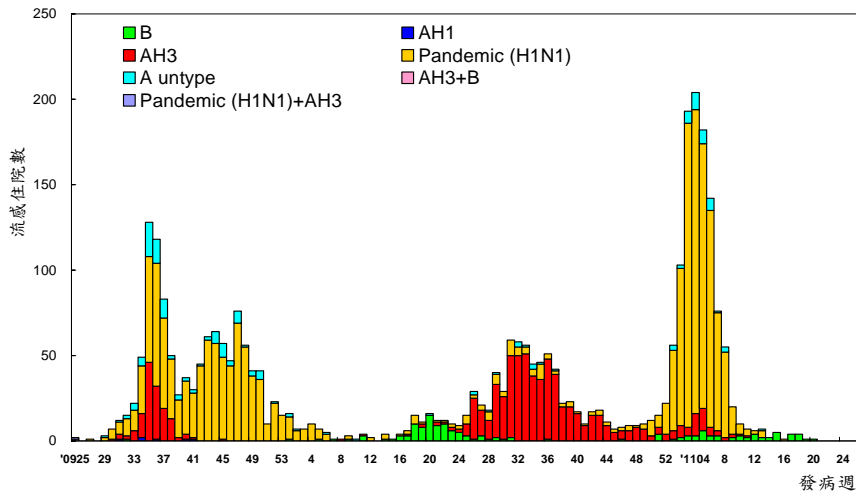




流感住院通報

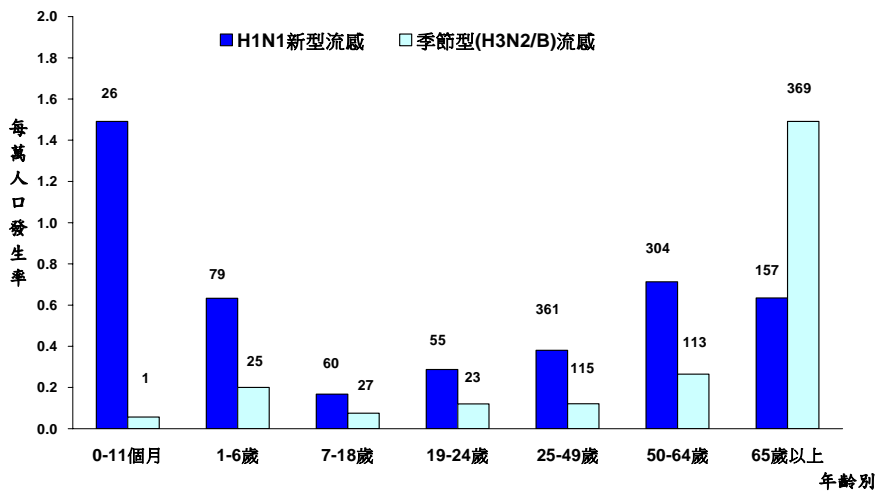
2011 年第 20 週新增 1 例 B 型流感住院病例。自 2010 年 7 月 1 日起累計共 1,772 例流感住院病例，其中主要為 H1N1 新型流感住院病例 1,043 例。自 2010 年 7 月 1 日起累計共 134 例流感住院病例死亡，其中 H1N1 新型流感 95 例，H3N2 流感 30 例、B 型流感 5 例、A 型流感未分型 4 例。

流感住院依發病週個案數 2009/7/1 至今



* 病例定義為確認流感病毒感染，並合併肺部或神經系統併發症，心肌炎或心包膜炎、侵入性細菌感染，或需加護病房照顧或死亡的病例。

流感住院依年齡別發生率 2010/7/1 至今



標識數字為該年齡分層病例數；H1N1 新型流感病例數包含 1 例同時感染 H3N2 型季節流感病毒病例，1 例同時感染 B 型季節流感病毒病例





門診及急診類流感監測

2011 年第 20 週全國健保門診類流感病例百分比為 1.05%，與前一週（1.09%）相比無明顯變化。全國急診類流感病例百分比為 11.65%，與前一週(11.74%)相比無明顯變化。

門診及急診類流感病例百分比

2009/6/14 至今

