



國內疫情總結：2011 年第 51 週 (2011 年 12 月 18 日至 2011 年 12 月 24 日)

台灣流感疫情中度活動，且仍持續上升，目前社區流行病毒仍以 B 型季節性流感病毒為主。

- 2011 年第 49 週共檢驗 396 件呼吸道檢體，其中 128 (32%) 件為流感病毒陽性，120 (30.3%) 件為 B 型流感病毒陽性，5 (1.3%) 件為 AH3 流感病毒陽性，3 (0.8%) 件為 H1N1 流感病毒陽性。
- 2011 年第 51 週新增 35 例流感併發症確定病例，1 例流感併發症確定死亡病例。自 2011 年 7 月 1 日起累計共 223 例流感併發症病例，包括 150 例 B 型季節性流感、67 例 AH3 (H3N2) 季節性流感、5 例新型流感 H1N1 及 1 例 A 型未分型；9 例流感併發症死亡病例 (4 例 AH3、5 例 B 型流感)。自 2011 年 7 月 1 日起，共 71 例流感併發症病例需加護病房治療。
- 2011 年第 50 週死因提及肺炎及流感之死亡病例數 236 例，較前一週 255 例略降。
- 門診類流感就診人數約為 77714 人，病例百分比為 1.60%，與前一週 (1.39%) 相比上升 15.1%。
- 全國急診類流感病例百分比為 13.09%，與前一週(11.84%)相比上升 10.6%。

病毒監測

2011 年第 49 週共檢驗 396 件呼吸道檢體，其中 128 (32%) 件為流感病毒陽性，120 (30.3%) 件為 B 型流感病毒陽性，5 (1.3%) 件為 AH3 流感病毒陽性，3 (0.8%) 件為 H1N1 流感病毒陽性。第 49 週合約實驗室病毒檢驗結果整理如下表。

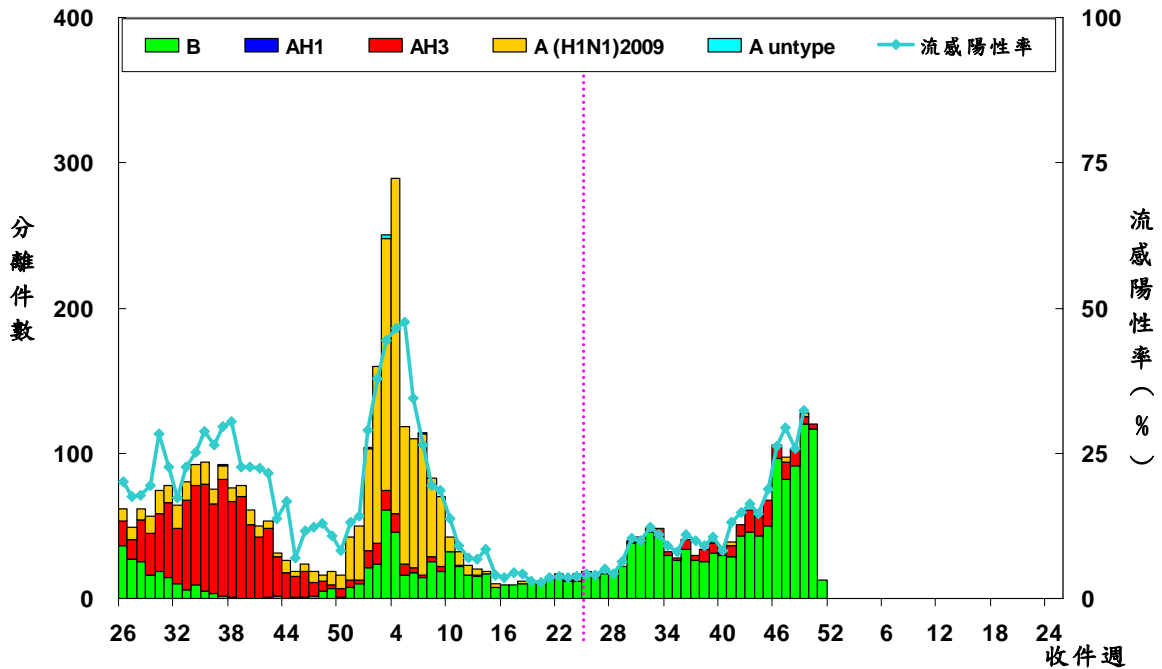
	第 49 週	2011/7/1 起累積資料
總檢驗檢體數	396	9135
陽性檢體數 (%)	128(32)	1329(15)
陽性檢體病毒分型		
A 型流感 (佔陽性檢體%)	8(6)	162(12)
新型流感 H1N1 (佔 A 型流感%)	3(38)	16(10)
季節性流感 H3	5(62)	146(90)
季節性流感 H1	0(0)	0(0)
無法分型	0(0)	0(0)
尚未分型	0(0)	0(0)
B 型流感	120(94)	1167(88)





病毒分析：2011 年 7 月 1 日迄今共分型 203 株流感病毒（1 株為新型流感 H1N1 病毒，26 株為季節流感 AH3 型病毒，176 株為季節流感 B 型病毒）。在已分型病毒中，季節流感 AH3 型有 24（92.3%）株與 2011–2012 季節流感 H3 疫苗株 A/Perth/16/2009 吻合，季節流感 B 型中 34（19.9%）株與 2011–2012 季節流感 B 型疫苗株 B/Brisbane/60/2008 吻合。

全國病毒合約實驗室 2010–2012 流感病毒分型趨勢圖



病毒抗藥性：2011 年 7 月 1 日至今共分析了 6 株新型流感 H1N1 病毒、47 株季節流感 H3N2 病毒與 86 株季節流感 B 型病毒對神經胺酶抑制劑（克流感[oseltamivir]）的抗藥性，2011 年第 50 週無新增抗藥性病毒株。分析結果如下表：

	檢驗數(n)	病毒抗藥性, n (%)
		Oseltamivir
新型流感 H1N1	6	0(0)
季節流感 H3	47	0 (0)
季節流感 B	86	0 (0)

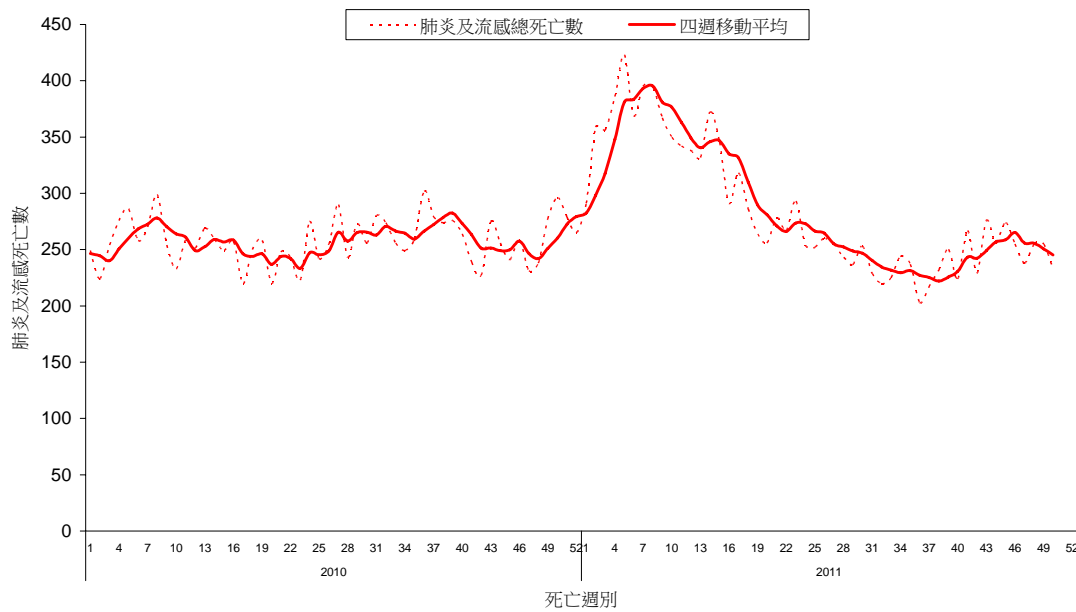




肺炎及流感死亡監測

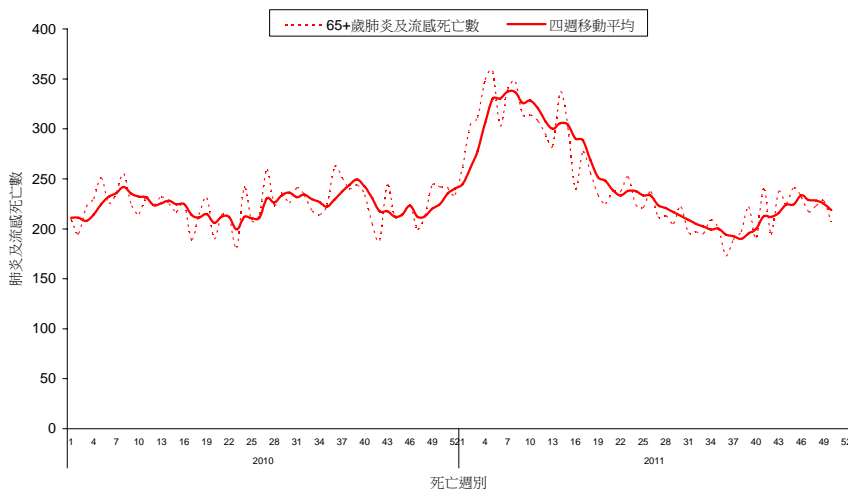
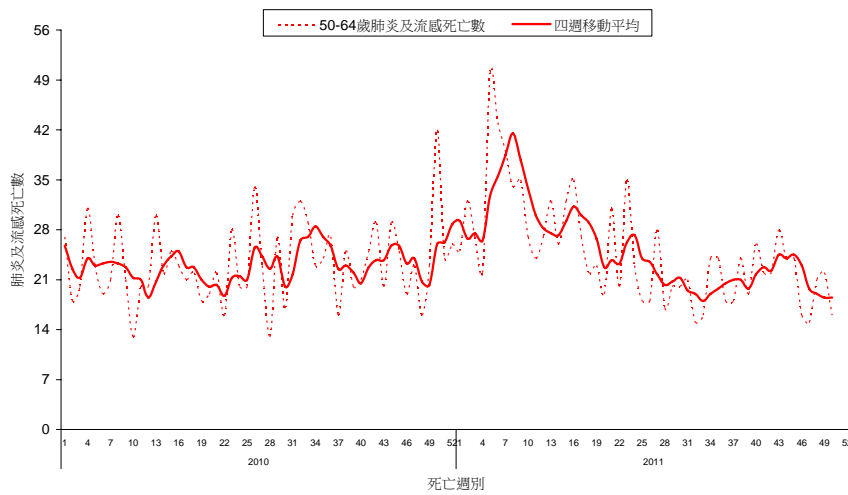
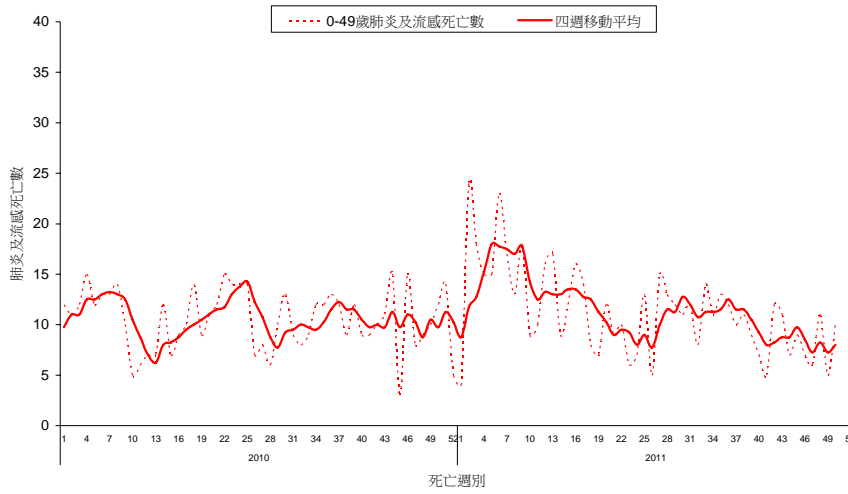
2011 年第 50 週共有 236 例死因提及肺炎及流感之病例，該週肺炎及流感死亡病例數較前一週 255 例下降。各年齡別 (0-49, 50-64, 65 歲以上) 死因提及肺炎及流感死亡數以 65 歲以上最高。

全國肺炎及流感死亡監測 死亡日期截至 2011/12/17





全國肺炎及流感死亡年齡別監測 死亡日期截至 2011/12/17

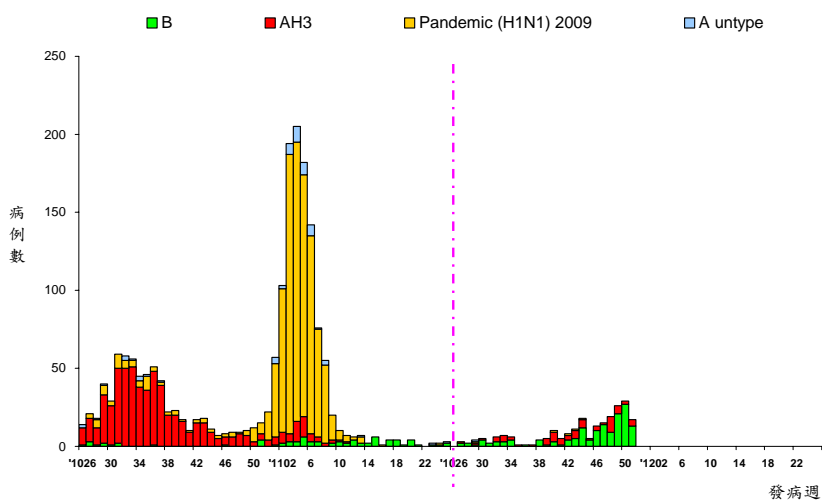




流感併發症通報

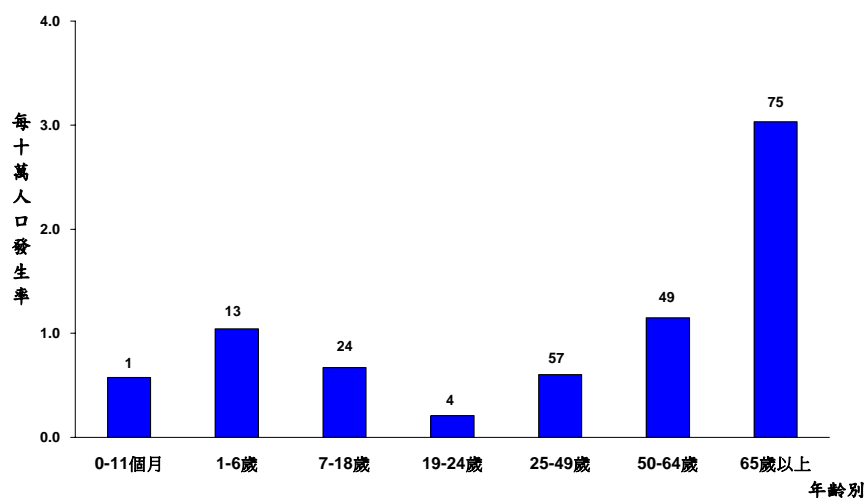
2011 年第 51 週新增 35 例流感併發症確定病例，其中 29 例 B 型流感併發症確定病例、6 例 AH3 流感併發症確定病例；新增 1 例流感併發症死亡病例。自 2011 年 7 月 1 日起累計共 223 例流感併發症病例，主要為 B 型流感 150 例；9 例流感併發症死亡病例。自 2011 年 7 月 1 日起，共 71 例流感併發症病例需加護病房治療。

流感併發症依發病週個案數 2010/6/27 至今



病例定義為確認流感病毒感染，且因肺部或神經系統併發症，心肌炎或心包膜炎、侵入性細菌感染而住院，需加護病房照顧或死亡者。

流感併發症依年齡別發生率 2011/7/1 至今



標識數字為該年齡分層病例數。





門診及急診類流感監測

2011 年第 51 週全國健保門診類流感病例百分比為 1.60%，與前一週 (1.39%) 相較上升 15.1%。全國急診類流感病例百分比為 13.09%，與前一週(11.84%)相比上升 10.6%。

門診及急診類流感病例百分比

2010/6/27 至今

