



## 國內疫情總結：2012 年第 10 週 (2012 年 3 月 4 日至 2012 年 3 月 10 日)

台灣流感疫情已脫離高峰期，穩定下降中；目前社區流行病毒仍以 B 型季節性流感病毒為主。

- 2012 年第 8 週共檢驗 188 件呼吸道檢體，其中 56 (30%) 件為流感病毒陽性，33 (18%) 件為 B 型流感病毒陽性，15 (8%) 件為 AH3 流感病毒陽性，8 (4%) 件為 H1N1 流感病毒陽性。
- 2012 年第 10 週新增 39 例流感併發症確定病例，4 例流感併發症死亡病例。自 2011 年 7 月 1 日起累計共 1267 例流感併發症病例，包括 990 例 B 型季節流感、208 例 AH3 (H3N2) 季節流感、52 例新型流感 H1N1 及 17 例 A 型未分型；79 例流感併發症死亡病例 (62 例 B 型流感、14 例 AH3、1 例新型流感 H1N1 及 2 例 A 型未分型)；共 422 例流感併發症病例需加護病房治療。
- 2012 年第 9 週死因提及肺炎及流感之死亡病例數 311 例，較前一週 342 例下降。
- 門診類流感就診人數約為 75,300 人，病例百分比為 1.46%，與前一週 (1.57%) 相比下降 7%。
- 全國急診類流感病例百分比為 12.11%，與前一週(12.79%)相比下降 5.3%。

## 病毒監測

2012 年第 8 週共檢驗 188 件呼吸道檢體，其中 56 (30%) 件為流感病毒陽性，33 (18%) 件為 B 型流感病毒陽性，15 (8%) 件為 AH3 流感病毒陽性，8 (4%) 件為 H1N1 流感病毒陽性。

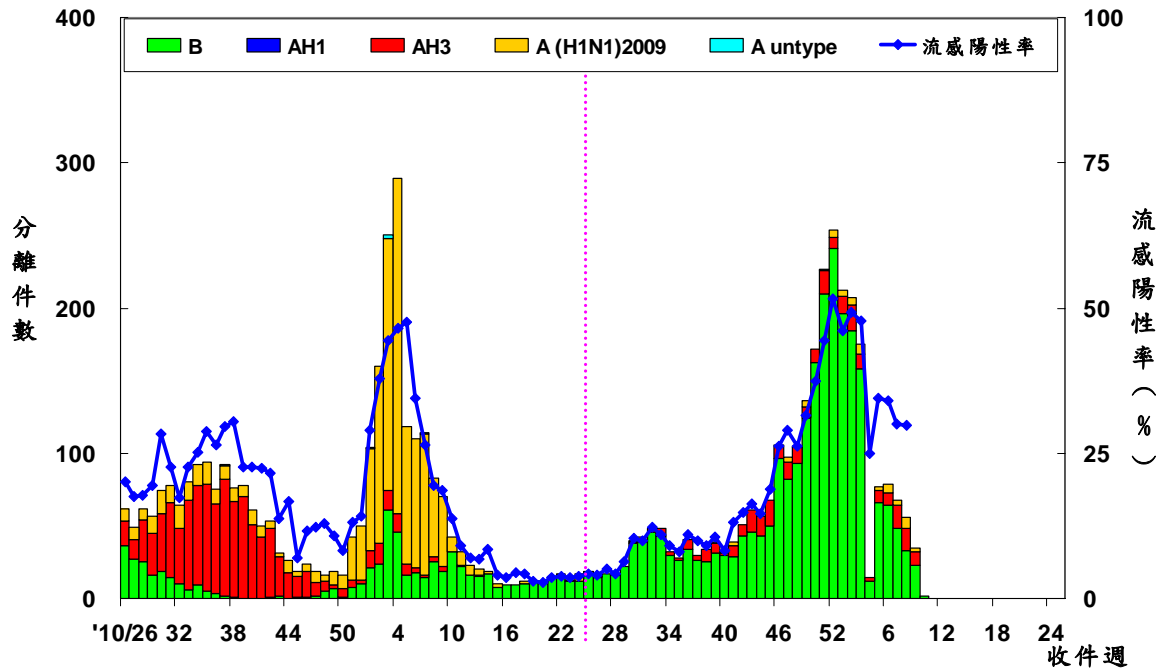
	第 8 週	2011/7/1 起累積資料
總檢驗檢體數	188	12656
陽性檢體數 (%)	56(30)	2784(22)
陽性檢體病毒分型		
A 型流感 (佔陽性檢體%)	23(41)	342(12)
新型流感 H1N1 (佔 A 型流感%)	8(35)	62(18)
季節流感 H3	15(65)	279(82)
季節流感 H1	0(0)	0(0)
無法分型	0(0)	1(<1)
尚未分型	0(0)	0(0)
B 型流感	33(59)	2442(88)





**病毒分析：**2011 年 7 月 1 日迄今共分型 342 株流感病毒（2 株為新型流感 H1N1 病毒，40 株為季節流感 AH3 型病毒，300 株為季節流感 B 型病毒）。在已分型病毒中，季節流感 AH3 型有 38（95%）株與 2011–2012 季節流感 H3 疫苗株 A/Perth/16/2009 吻合，季節流感 B 型中 39（13%）株與 2011–2012 季節流感 B 型疫苗株 B/Brisbane/60/2008 吻合。

### 全國病毒合約實驗室 2010–2012 流感病毒分型趨勢圖



**病毒抗藥性：**2011 年 7 月 1 日至今共分析了 14 株新型流感 H1N1 病毒、80 株季節流感 H3N2 病毒與 213 株季節流感 B 型病毒對神經胺酶抑制劑（克流感[oseltamivir]）的抗藥性，2012 年第 10 週無新增抗藥性病毒株。分析結果如下表：

	檢驗數(n)	病毒抗藥性, n (%)
		Oseltamivir
新型流感 H1N1	14	0(0)
季節流感 H3	80	0 (0)
季節流感 B	213	0 (0)

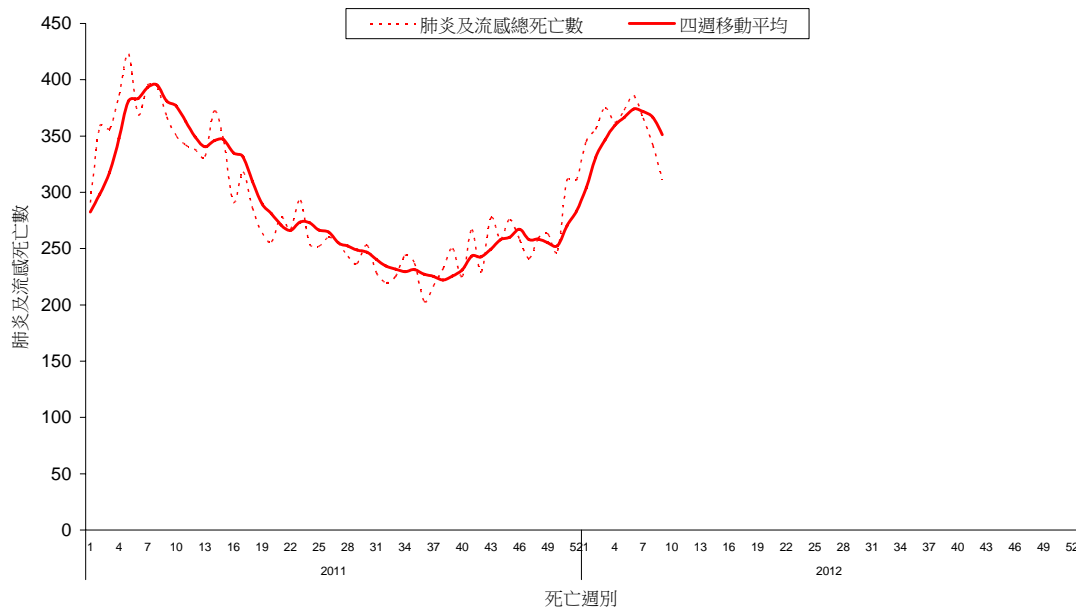




## 肺炎及流感死亡監測

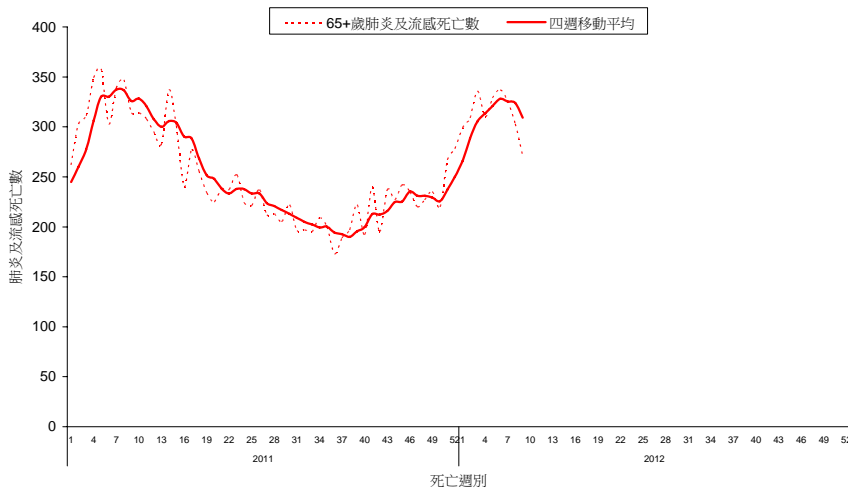
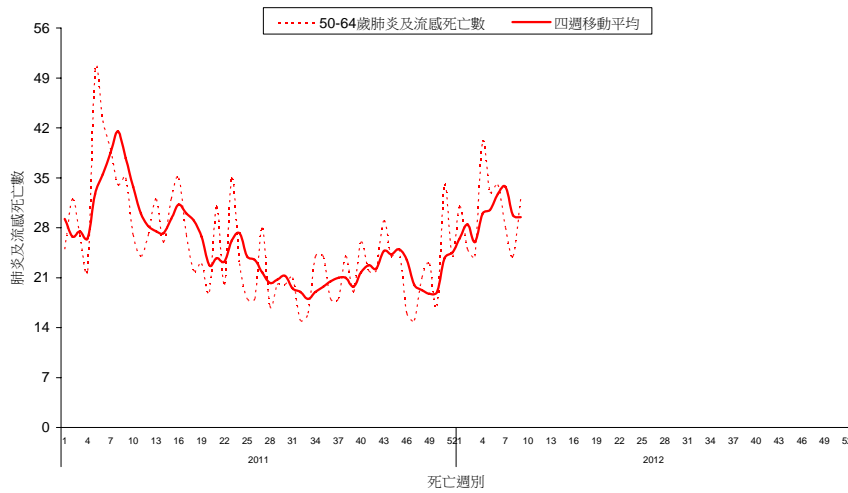
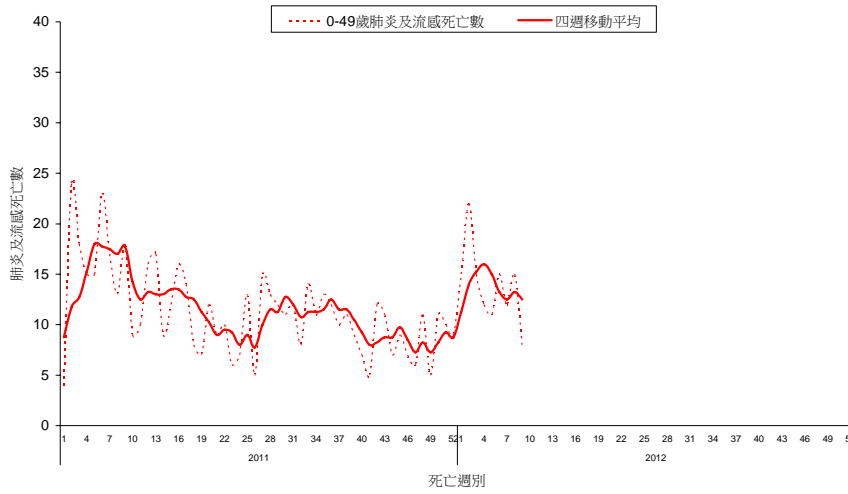
2012 年第 9 週共有 311 例死因提及肺炎及流感之病例，該週肺炎及流感死亡病例數較前一週 342 例相比下降。各年齡別 (0-49, 50-64, 65 歲以上) 死因提及肺炎及流感死亡數以 65 歲以上最高。

### 全國肺炎及流感死亡監測 死亡日期截至 2012/03/03





## 全國肺炎及流感死亡年齡別監測 死亡日期截至 2012/03/03

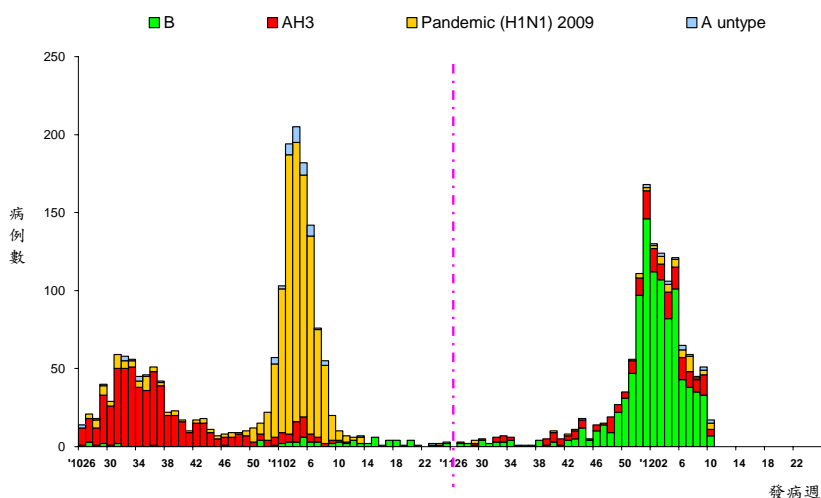




## 流感併發症通報

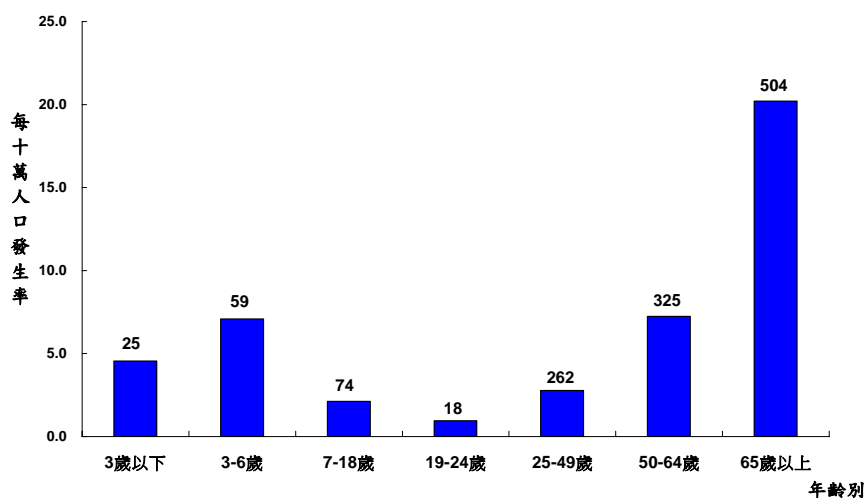
2012 年第 10 週新增 39 例流感併發症確定病例，其中 21 例 B 型流感併發症確定病例、9 例 AH3 流感併發症確定病例、6 例新型流感 H1N1 及 3 例 A 型未分型；新增 4 例流感併發症死亡病例。自 2011 年 7 月 1 日起累計共 1267 例流感併發症病例，主要為 B 型流感 990 例；79 例流感併發症死亡病例；共 422 例流感併發症病例需加護病房治療。

### 流感併發症依發病週個案數 2010/6/27 至今



病例定義為確認流感病毒感染，且因肺部或神經系統併發症，心肌炎或心包膜炎、侵入性細菌感染而住院，需加護病房照顧或死亡者。

### 流感併發症依年齡別發生率 2011/7/1 至今



標識數字為該年齡分層病例數。





# 台灣流感速訊

衛生署疾病管制局

2012 年第 10 週 (3/4-3/10)

## 門診及急診類流感監測

2012 年第 10 週全國健保門診類流感病例百分比為 1.46%，與前一週（1.57%）相比下降 7%。全國急診類流感病例百分比為 12.11%，與前一週(12.79%)相比下降 5.3%。

### 門診及急診類流感病例百分比

2010/6/27 至今

