



國內疫情總結：2013 年第 22 週 (2013 年 5 月 26 日至 2013 年 6 月 1 日)

流感疫情處於中低度流行；急診類流感就診病例百分比較前一週持平；門診類流感就診病例百分比較前一週略降；第 20 週社區流感病毒陽性率較前一週上升。

- 2013 年第 20 週共檢驗 149 件呼吸道檢體，其中檢出 29 (19.5%) 件為流感病毒陽性，18 (12.1%) 件為 H1N1 流感病毒陽性，10 (6.7%) 件為 H3N2 流感病毒陽性，1 (0.7%) 件為 B 流感病毒陽性。
- 2013 年第 22 週新增 43 例流感併發症確定病例 (28 例 H3N2 型、14 例 H1N1 型、1 例 B 型)，無新增經審查與流感相關死亡病例。自 2012 年 7 月 1 日起累計共 825 例流感併發症病例，包括 525 例 H3N2 型、283 例 H1N1 型、11 例 B 型及 6 例 A 未分型；共 245 例流感併發症病例需加護病房治療；60 例流感併發症死亡病例 (36 例 H3N2 型、24 例 H1N1 型)。
- 2013 年第 21 週死因提及肺炎及流感之死亡病例數 257 例，較前一週 253 例略升。
- 2013 年第 22 週全國健保門診類流感病例百分比為 1.09%，較前一週(1.13%)下降 4.4%。全國急診類流感病例百分比為 10.59%，較前一週(10.59%)持平。

病毒監測

2013 年第 20 週共檢驗 149 件呼吸道檢體，其中檢出 29 (19.5%) 件為流感病毒陽性，18 (12.1%) 件為 H1N1 流感病毒陽性，10 (6.7%) 件為 H3N2 流感病毒陽性，1 (0.7%) 件為 B 流感病毒陽性。

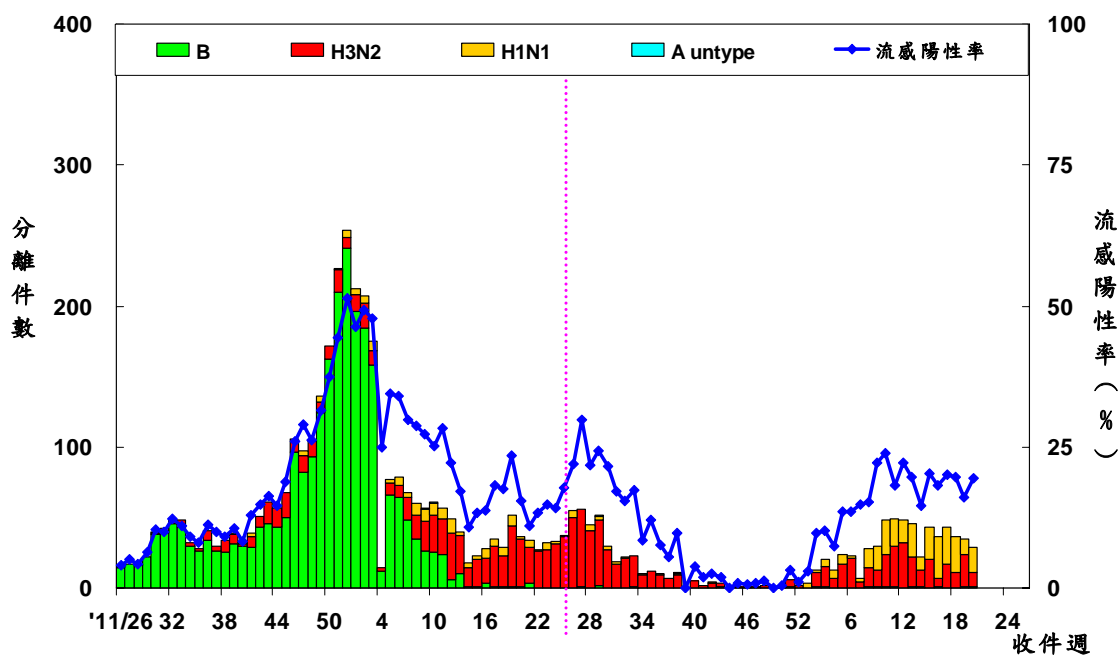
	第 20 週	2012/7/1 起累積資料
總檢驗檢體數	149	7,385
陽性檢體數 (%)	29(19.5)	921(12.5)
陽性檢體病毒分型		
A 型流感 (佔陽性檢體%)	28(97)	904(98)
A (H1N1) (佔 A 型流感%)	18(64)	300(33)
A (H3N2)	10(36)	602(67)
無法分型	0(0)	2(<1)
尚未分型	0(0)	0(0)
B 型流感	1(3)	17(2)





病毒分析：2012 年 10 月 1 日迄今共分型 207 株流感病毒（85 株 H1N1 型、109 株 H3N2 型及 13 株 B 型）。在已分型病毒中，84（99%）株 H1N1 型病毒均與 2012–2013 流感疫苗株 A/California/7/2009(H1N1)pdm09 吻合；105（96%）株 H3N2 型病毒與 2012–2013 流感疫苗株 A/Victoria/361/2011(H3N2)吻合；10 株（77%）B/Yamagata 型病毒與 2012–2013 流感疫苗株 B/Wisconsin/1/2010 吻合。

全國病毒合約實驗室 2011–2013 流感病毒分型趨勢圖



病毒抗藥性：2012 年 10 月 1 日至今共分析了 42 株 H1N1 型、66 株 H3N2 型與 2 株 B 型流感病毒對神經胺酶抑制劑（克流感[oseltamivir]）的抗藥性，2013 年第 22 週無新增抗藥性病毒株。分析結果如下表：

	檢驗數(n)	病毒抗藥性, n (%)
		Oseltamivir
A (H1N1)	42	0 (0)
A (H3N2)	66	0 (0)
B	2	0 (0)

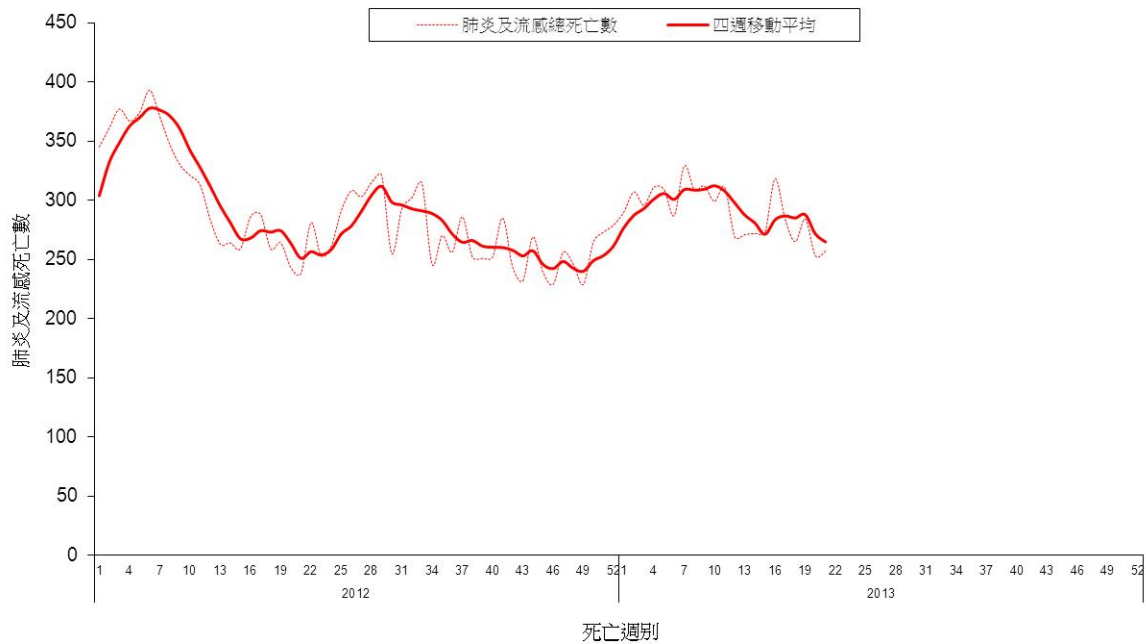




肺炎及流感死亡監測

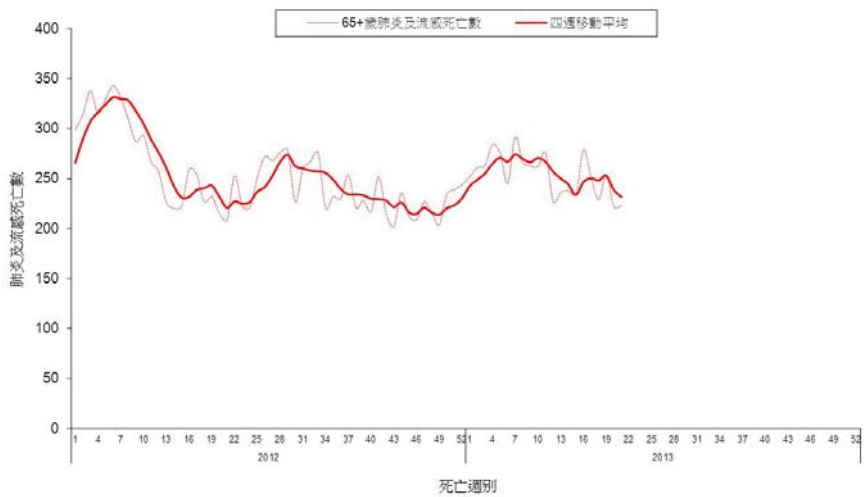
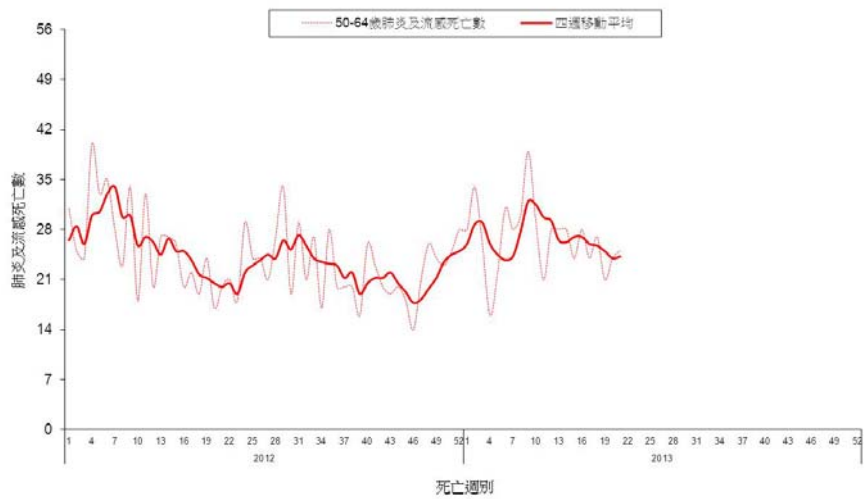
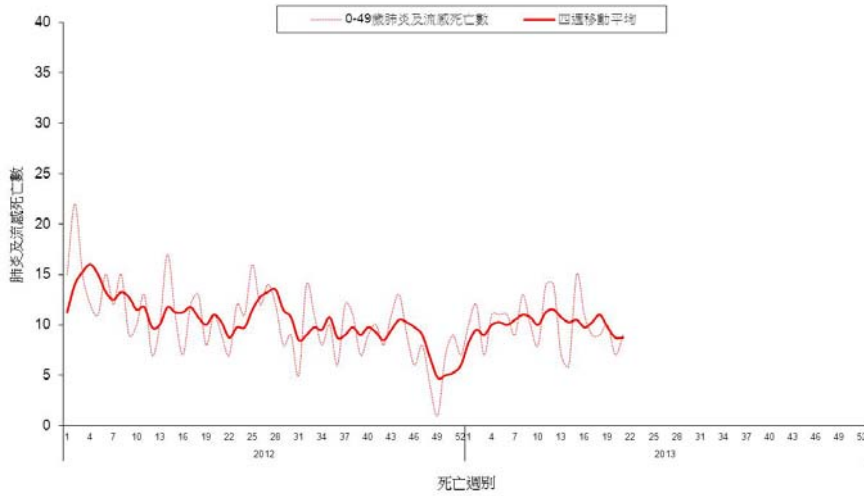
2013 年第 21 週共有 257 例死因提及肺炎及流感之病例，該週肺炎及流感死亡病例數較前一週 253 例略升。各年齡別 (0-49, 50-64, 65 歲以上) 死因提及肺炎及流感死亡數以 65 歲以上最高。

全國肺炎及流感死亡監測 死亡日期截至 2013/5/25





全國肺炎及流感死亡年齡別監測 死亡日期截至 2013/5/25

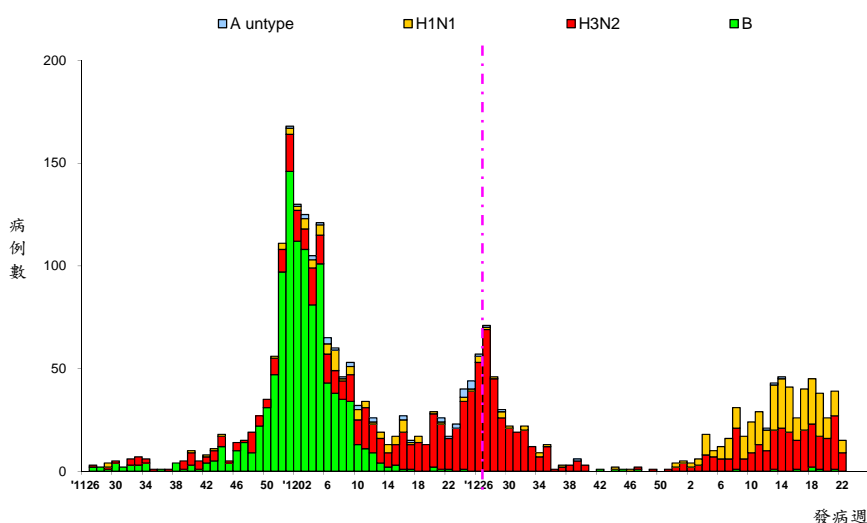




流感併發症通報

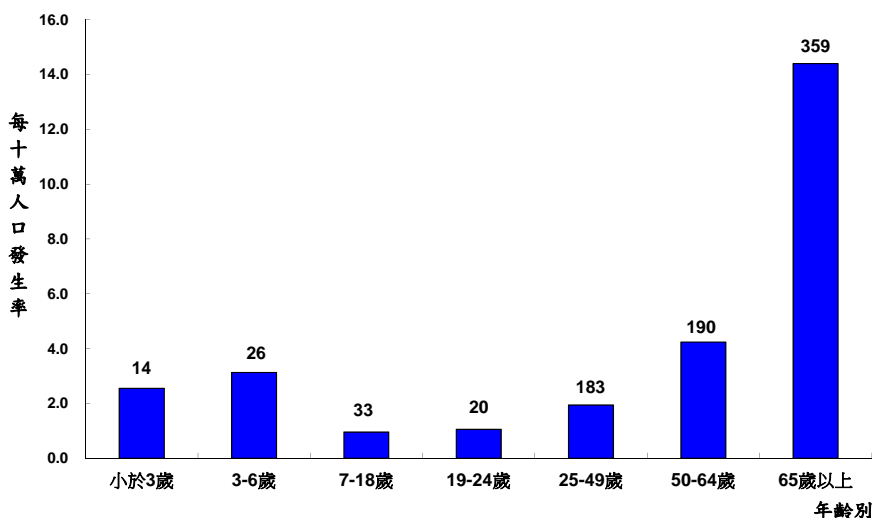
2013 年第 22 週新增 43 例流感併發症確定病例 (28 例 H3N2 型、14 例 H1N1 型、1 例 B 型)，無新增經審查與流感相關死亡病例。自 2012 年 7 月 1 日起累計共 825 例流感併發症病例，包括 525 例 H3N2 型、283 例 H1N1 型、11 例 B 型及 6 例 A 未分型；共 245 例流感併發症病例需加護病房治療；60 例流感併發症死亡病例 (36 例 H3N2 型、24 例 H1N1 型)。

流感併發症依發病週個案數
2011/6/26 至今



病例定義為確認流感病毒感染，且因肺部或神經系統併發症，心肌炎或心包膜炎、侵入性細菌感染而住院，需加護病房照顧或死亡者。

流感併發症依年齡別發生率
2012/7/1 至今



標識數字為該年齡分層病例數。





門診及急診類流感監測

2013 年第 22 週全國健保門診類流感病例百分比為 1.09%，較前一週(1.13%)下降 4.4%。全國急診類流感病例百分比為 10.59%，較前一週(10.59%)持平。

門診及急診類流感病例百分比

2011/6/26 至今

