



國內疫情總結：2012 年第 1 週 (2012 年 1 月 1 日至 2012 年 1 月 7 日)

台灣流感疫情已進入高峰期，目前社區流行病毒仍以 B 型季節性流感病毒為主。

- 2011 年第 51 週共檢驗 474 件呼吸道檢體，其中 224(47%)件為流感病毒陽性，209(44%)件為 B 型流感病毒陽性，14 (3%) 件為 AH3 流感病毒陽性，1 (<1%) 件為 A 未分型流感病毒陽性。
- 2012 年第 1 週新增 147 例流感併發症確定病例，6 例流感併發症死亡病例。自 2011 年 7 月 1 日起累計共 442 例流感併發症病例，包括 337 例 B 型季節流感、94 例 AH3 (H3N2) 季節流感、8 例新型流感 H1N1 及 3 例 A 型未分型；20 例流感併發症死亡病例(7 例 AH3、13 例 B 型流感)。自 2011 年 7 月 1 日起，共 145 例流感併發症病例需加護病房治療。
- 2011 年第 52 週死因提及肺炎及流感之死亡病例數 306 例，較前一週 305 例相近。
- 門診類流感就診人數約為 123,656 人，病例百分比為 2.27%，與前一週 (1.91%) 相比上升 18.8%。
- 全國急診類流感病例百分比為 19.08%，與前一週(15.95%)相比上升 19.6%。

病毒監測

2011 年第 51 週共檢驗 474 件呼吸道檢體，其中 224 (47%) 件為流感病毒陽性，209 (44%) 件為 B 型流感病毒陽性，14 (3%) 件為 AH3 流感病毒陽性，1 (<1%) 件為 A 未分型流感病毒陽性。第 51 週合約實驗室病毒檢驗結果整理如下表。

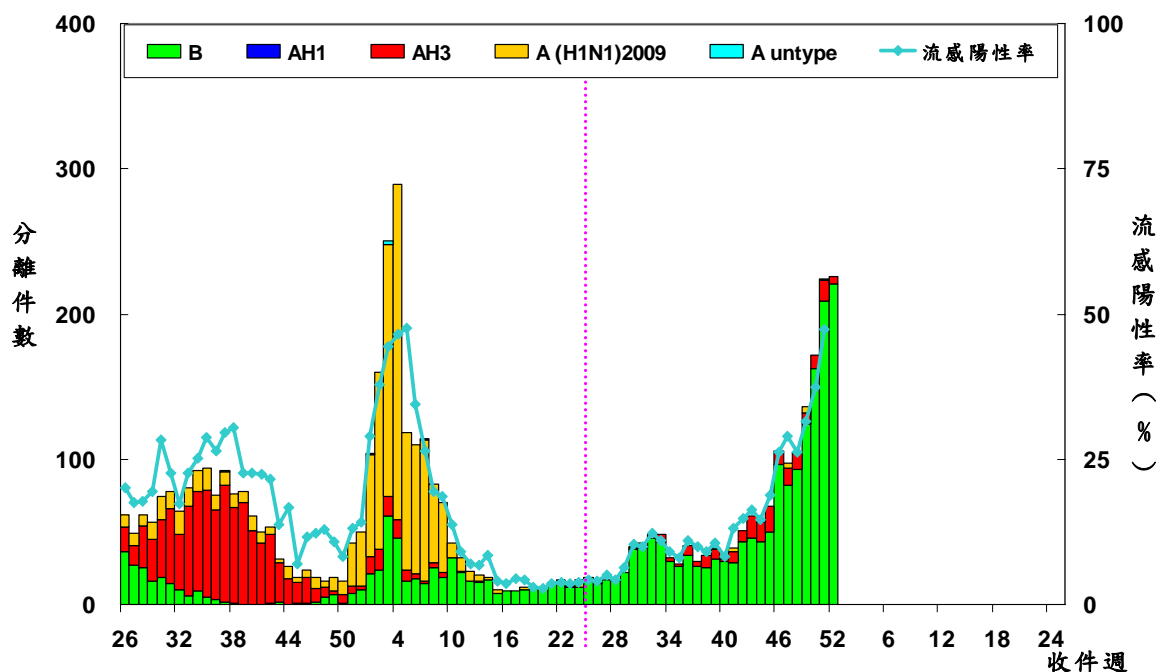
	第 51 週	2011/7/1 起累積資料
總檢驗檢體數	474	10138
陽性檢體數 (%)	224(47)	1828(18)
陽性檢體病毒分型		
A 型流感 (佔陽性檢體%)	15(7)	193(11)
新型流感 H1N1 (佔 A 型流感%)	0(0)	17(9)
季節流感 H3	14(93)	175(91)
季節流感 H1	0(0)	0(0)
無法分型	1(7)	1(<1)
尚未分型	0(0)	0(0)
B 型流感	209(93)	1635(89)





病毒分析：2011 年 7 月 1 日迄今共分型 238 株流感病毒（2 株為新型流感 H1N1 病毒，28 株為季節流感 AH3 型病毒，208 株為季節流感 B 型病毒）。在已分型病毒中，季節流感 AH3 型有 26（92.9%）株與 2011–2012 季節流感 H3 疫苗株 A/Perth/16/2009 吻合，季節流感 B 型中 35（16.8%）株與 2011–2012 季節流感 B 型疫苗株 B/Brisbane/60/2008 吻合。

全國病毒合約實驗室 2010–2012 流感病毒分型趨勢圖



病毒抗藥性：2011 年 7 月 1 日至今共分析了 6 株新型流感 H1N1 病毒、53 株季節流感 H3N2 病毒與 112 株季節流感 B 型病毒對神經胺酶抑制劑（克流感[oseltamivir]）的抗藥性，2011 年第 52 週無新增抗藥性病毒株。分析結果如下表：

	檢驗數(n)	病毒抗藥性, n (%)
		Oseltamivir
新型流感 H1N1	6	0(0)
季節流感 H3	53	0 (0)
季節流感 B	112	0 (0)

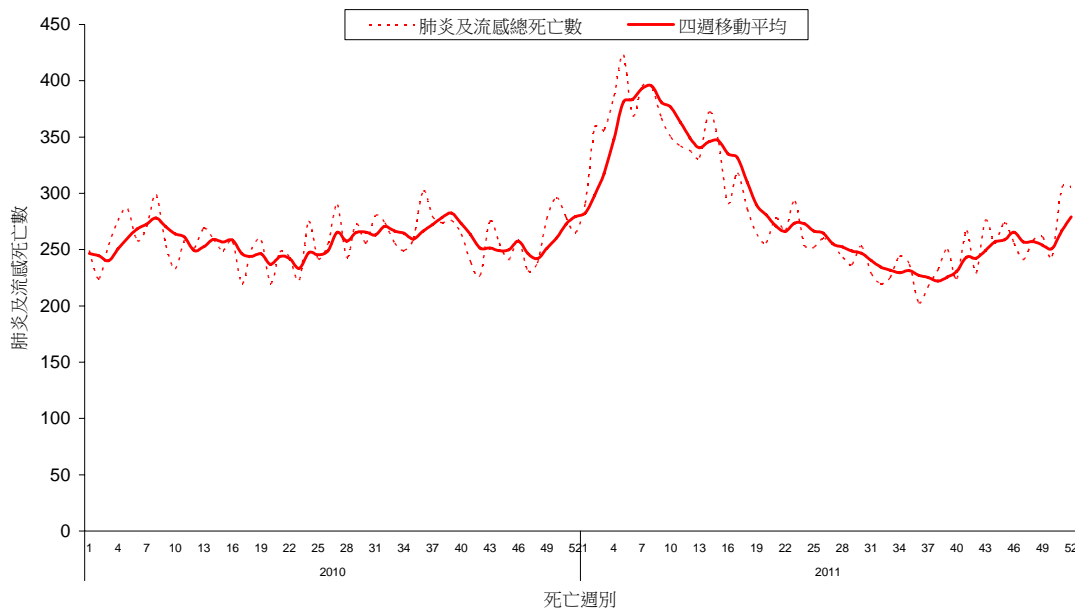




肺炎及流感死亡監測

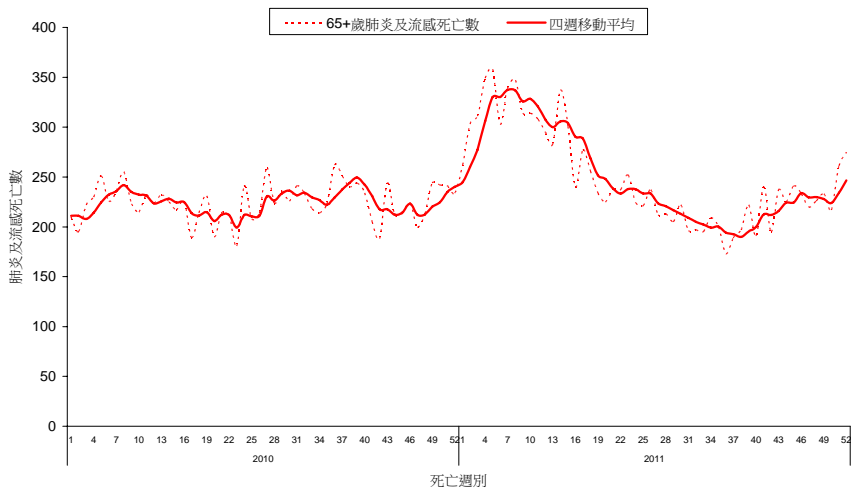
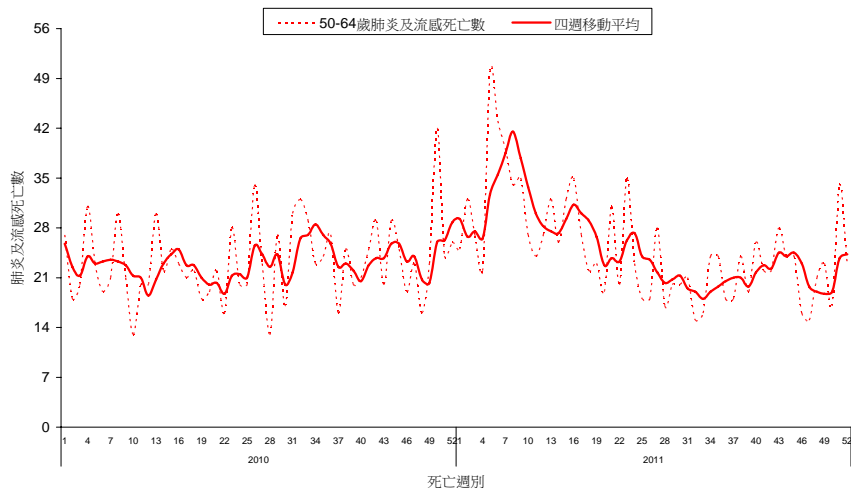
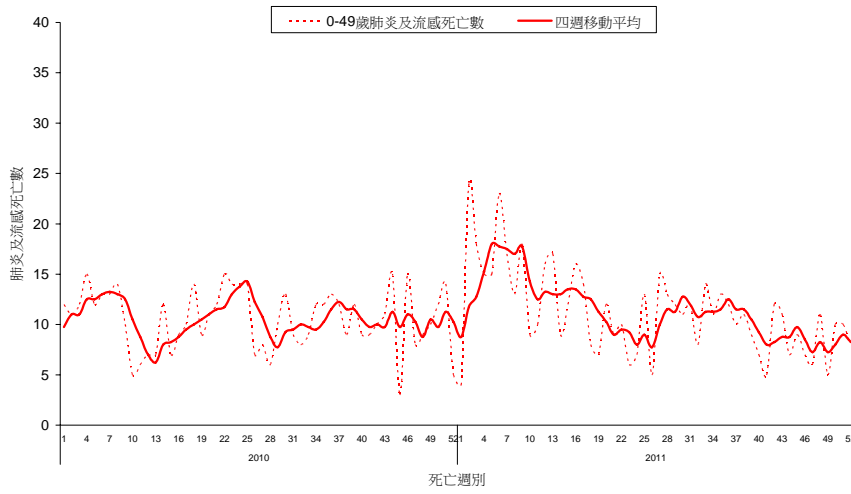
2011 年第 52 週共有 306 例死因提及肺炎及流感之病例，該週肺炎及流感死亡病例數較前一週 305 例相近。各年齡別（0-49，50-64，65 歲以上）死因提及肺炎及流感死亡數以 65 歲以上最高。

全國肺炎及流感死亡監測 死亡日期截至 2011/12/31





全國肺炎及流感死亡年齡別監測 死亡日期截至 2011/12/31

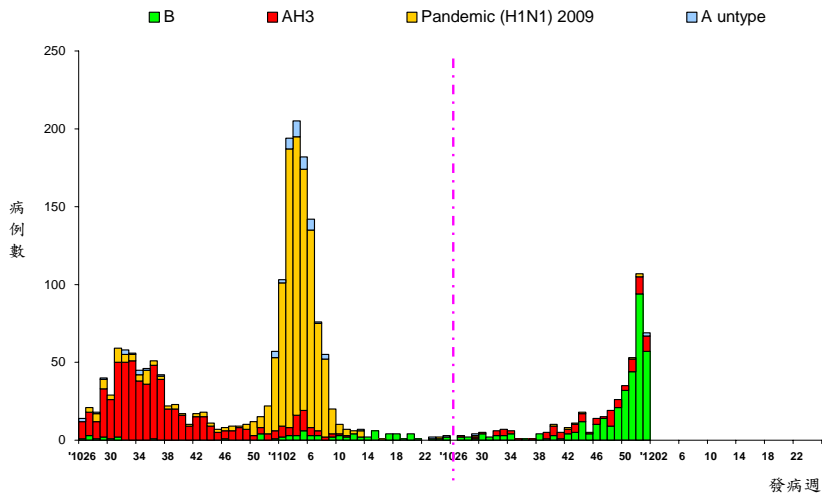




流感併發症通報

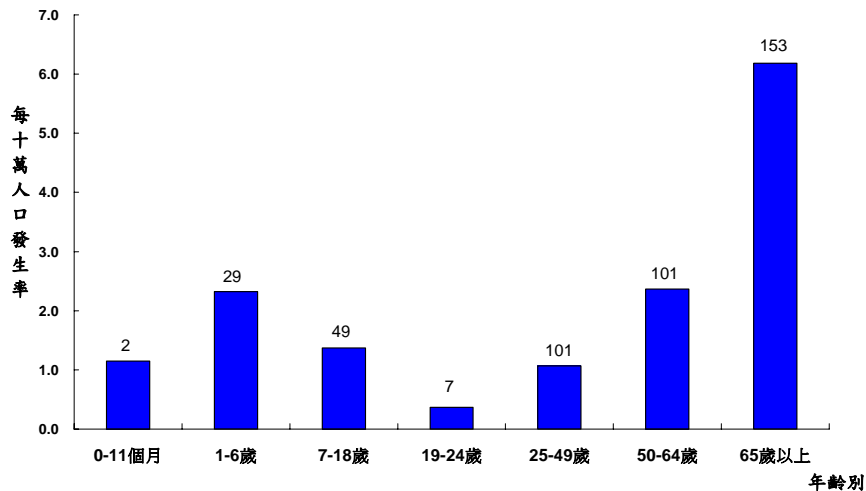
2012 年第 1 週新增 147 例流感併發症確定病例，其中 126 例 B 型流感併發症確定病例、19 例 AH3 流感併發症確定病例、1 例新型流感 H1N1 及 1 例 A 型未分型；新增 6 例流感併發症死亡病例。自 2011 年 7 月 1 日起累計共 442 例流感併發症病例，主要為 B 型流感 337 例；20 例流感併發症死亡病例。自 2011 年 7 月 1 日起，共 145 例流感併發症病例需加護病房治療。

流感併發症依發病週個案數
2010/6/27 至今



病例定義為確認流感病毒感染，且因肺部或神經系統併發症，心肌炎或心包膜炎、侵入性細菌感染而住院，需加護病房照顧或死亡者。

流感併發症依年齡別發生率
2011/7/1 至今



標識數字為該年齡分層病例數。





門診及急診類流感監測

2012 年第 1 週全國健保門診類流感病例百分比為 2.27%，與前一週（1.91%）相比上升 18.8%。全國急診類流感病例百分比為 19.08%，與前一週(15.95%)相比上升 19.6%。

門診及急診類流感病例百分比

2010/6/27 至今

