



國內疫情總結

2010 年第 42 週 (10 月 17 日至 10 月 23 日) 台灣流感疫情與前一週相比無明顯變化，社區流行病毒株以 AH3 型季節流感為主。已分型之流感病毒株與 2010-2011 年流感疫苗株幾乎完全吻合。

- 2010 年第 40 週至 42 週共檢驗 444 件呼吸道檢體，其中 87 (20%) 件為流感病毒陽性，71 (16%) 件為 AH3 流感病毒陽性，16 (4%) 件為 H1N1 新型流感病毒陽性。
- 自 2010 年 7 月 1 日起累計共 562 例流感住院病例，其中主要為 H3N2 型季節流感 474 例，H1N1 新型流感住院病例 62 例。2010 年第 42 週新增 13 例 H3N2 流感住院病例，及 2 例 H1N1 新型流感住院病例。自 2009 年 7 月 1 日起累計共 1001 例 H1N1 新型流感住院病例 (51 例死亡，死亡率約為每百萬人人口 2 例)。自 2010 年 7 月 1 日起累計共 24 例流感住院病例死亡，其中 H3N2 流感 17 例，H1N1 新型流感 7 例。
- 2010 年第 41 週死因提及肺炎及流感之死亡病例數 231 例，低於前三週平均值 (259 例)。
- 門診類流感每週就診人數約為 51,060 人，就診率為 1.11%，與前一週 (1.08%) 相比上升 3%。
- 急診類流感就診率為 10.06%，與前一週 (10.52%) 相比下降 4%。

病毒監測

2010 年第 40 週至 42 週共檢驗 444 件呼吸道檢體，87 (20%) 件為流感病毒陽性，71 (16%) 件為 AH3 流感病毒陽性，16 (4%) 件為 H1N1 新型流感病毒陽性。過去 3 週及 2010 年 7 月 1 日起合約實驗室病毒檢驗結果整理如下表。

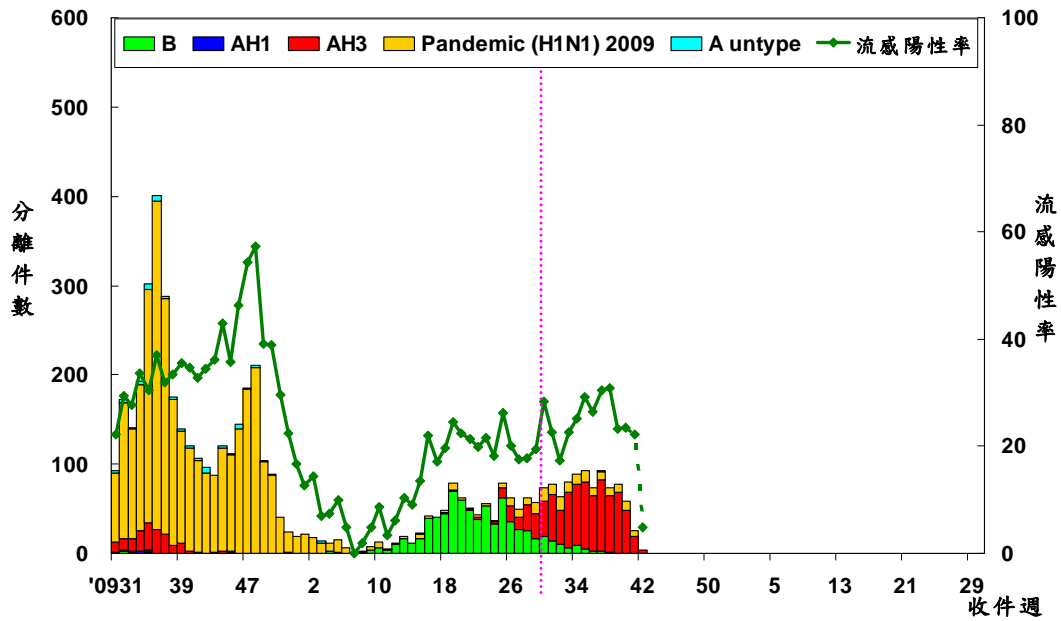
	第 40 到 42 週	2010/7/1 起累積資料
總檢驗檢體數	444	4,830
陽性檢體數 (%)	87(20)	1111(23)
陽性檢體病毒分型		
A 型流感 (佔陽性檢體%)	87(100)	938(84)
新型流感 H1N1 (佔 A 型流感%)	16(18)	167(18)
季節流感 H3	71(82)	770(82)
季節流感 H1	0(0)	0(0)
無法分型	0(0)	1(<1)
尚未分型	0(0)	0(0)
B 型流感	0(0)	173(16)

病毒分析：2010 年 7 月 1 日至今共分型 142 株流感病毒 (82 株為 A 型季節流感 H3 病毒，31 株為 H1N1 新型流感病毒，29 株為 B 型季節流感病毒)。在已分型病毒中，AH3 型季節流感有 81 (99%) 株與 2010-2011 季節流感 H3 疫苗株 A/Perth/16/2009 吻合，29 (94%) 株 H1N1 新型流感病毒皆與疫苗株 A/California/07/2009 吻合，B 型季節流感中 25 (86%) 株與 2010-2011 季節流感 B 疫苗株 B/Brisbane/60/2008 吻合。





全國病毒合約實驗室 2009-2011 流感病毒分型趨勢圖



病毒抗藥性：2010年7月1日至今共分析了166株季節流感H3N2、42株H1N1新型流感與6株季節流感B型病毒對神經氨酸酶抑制劑(克流感[oseltamivir])的抗藥性，分析結果如下表。

	檢驗數(n)	病毒抗藥性, n (%)
		Oseltamivir
季節流感 H3	166	0 (0)
新型流感 H1N1	42	0 (0)
季節流感 B	6	0 (0)



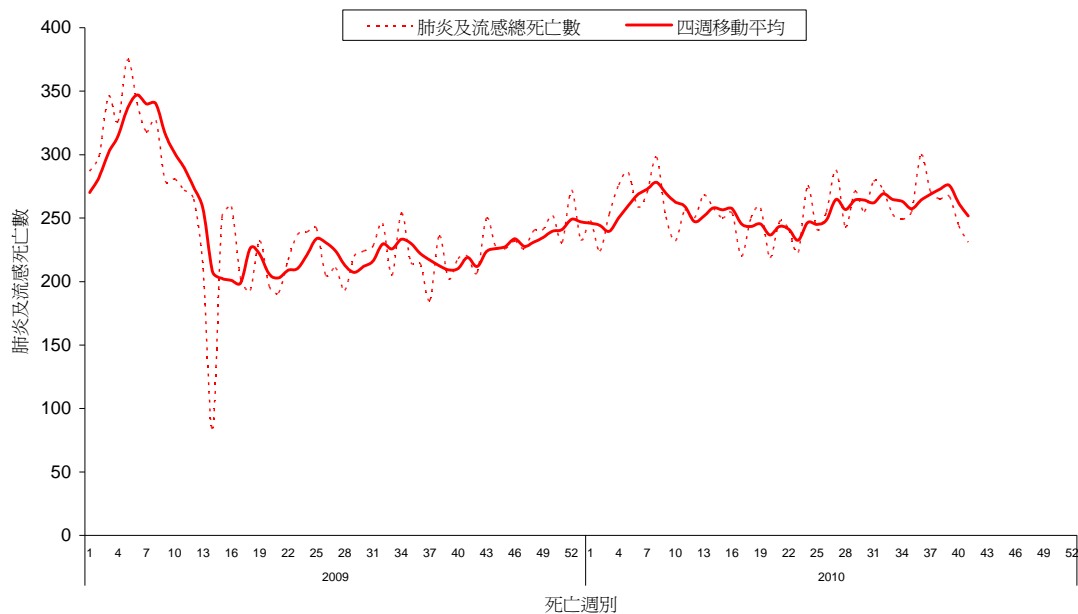


肺炎及流感死亡監測

2010 年第 41 週共有 231 例死因提及肺炎及流感之病例，該週肺炎及流感死亡病例數低於前三週平均值 (259 例)。各年齡別 (0-49, 50-64, 65 歲以上) 死因提及肺炎及流感死亡數以 65 歲以上最高。

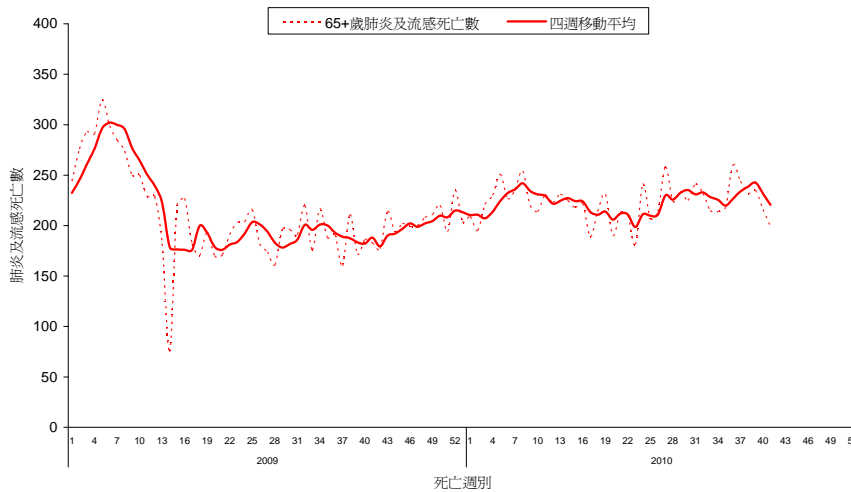
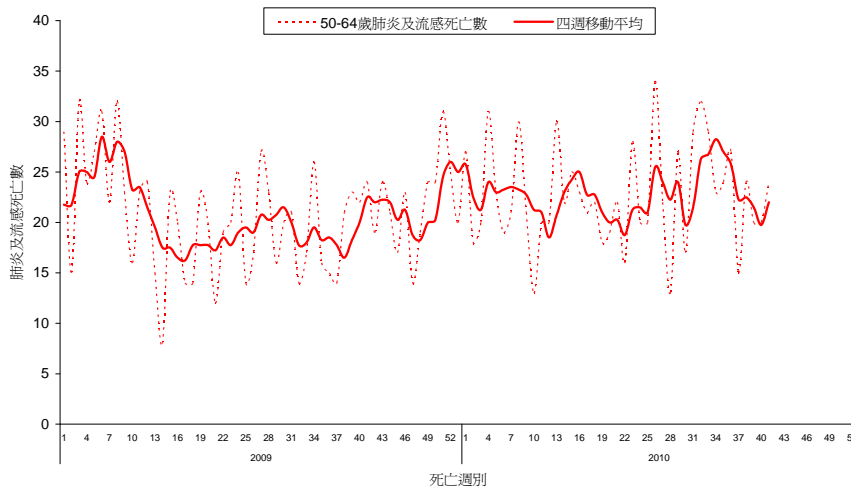
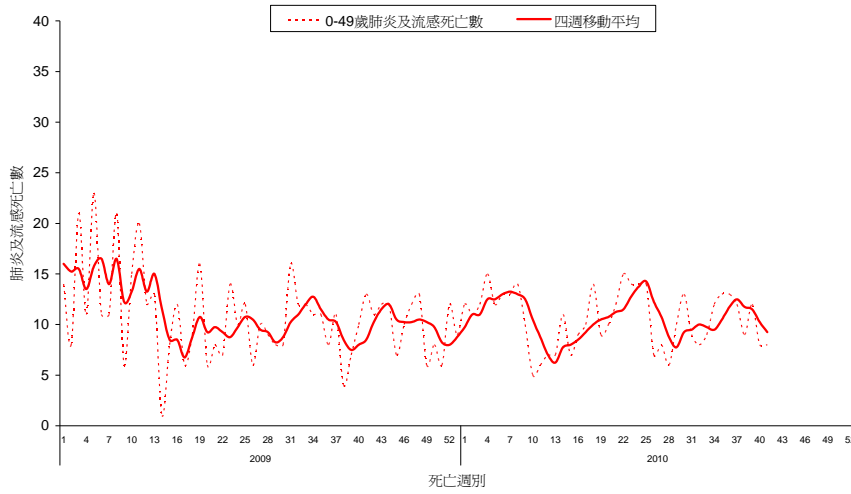
全國肺炎及流感死亡監測

資料截止日 2010/10/16





全國肺炎及流感死亡年齡別監測 資料截止日 2010/10/16

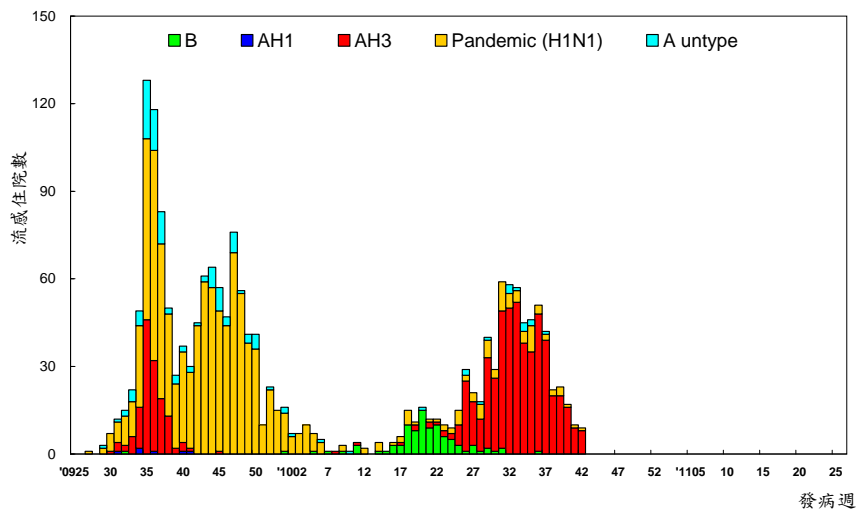




流感住院通報

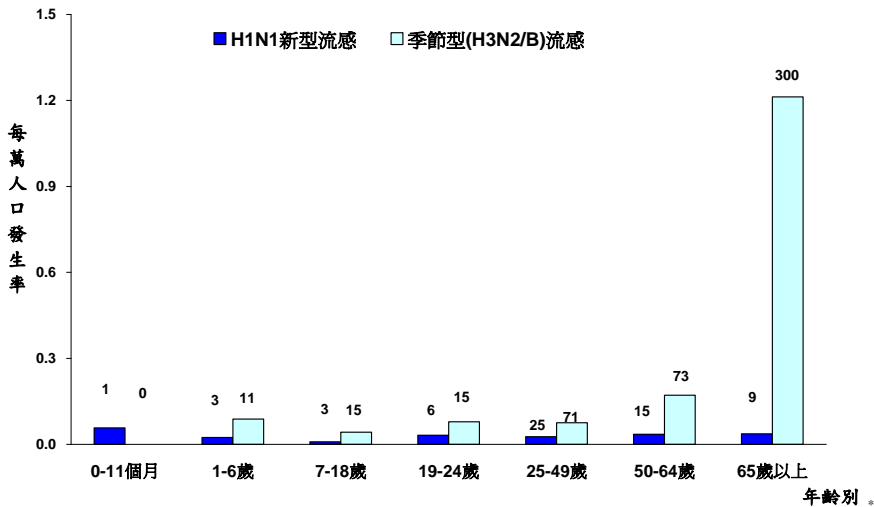
自 2010 年 7 月 1 日起累計共 562 例流感住院病例，其中主要為 H3N2 型季節流感 474 例，H1N1 新型流感住院病例 62 例。2010 年第 42 週新增 13 例 H3N2 流感住院病例，及 2 例 H1N1 新型流感住院病例。自 2009 年 7 月 1 日起累計共 1001 例 H1N1 新型流感住院病例（51 例死亡，死亡率約為每百萬人人口 2 例）。自 2010 年 7 月 1 日起累計共 24 例流感住院病例死亡，其中 H3N2 流感 17 例，H1N1 新型流感 7 例。

流感住院依發病週個案數 2009/7/1 至今



* 病例定義為確認流感病毒感染，並合併肺部或神經系統併發症，心肌炎或心包膜炎、侵入性細菌感染，或需加護病房照顧或死亡的病例。

流感住院依年齡別發生率 2010/7/1 至今



標識數字為該年齡分層病例數





門診及急診類流感監測

2010 年第 42 週全國健保門診類流感就診率為 1.11%，與前一週（1.08%）相比上升 3%。全國急診類流感就診率為 10.06%，與前一週（10.52%）相比下降 4%。

門診及急診類流感就診率

2009/6/14 至今

