



## 國內疫情總結：2013 年第 16 週 (2013 年 4 月 14 日至 2013 年 4 月 20 日)

流感疫情處於中低度流行；門急診類流感就診病例百分比與前一週持平；第 14 週社區流感病毒陽性率較前一週下降。

- 2013 年第 14 週共檢驗 132 件呼吸道檢體，其中檢出 21 (15.9%) 件為流感病毒陽性，11 (8.3%) 件為 H3N2 流感病毒陽性，9 (6.8%) 件為 H1N1 流感病毒陽性，1 (0.8%) 件為 B 型流感病毒陽性。
- 2013 年第 16 週新增 27 例流感併發症確定病例 (15 例 H3N2 型、12 例 H1N1 型)，新增 6 例經審查與流感相關死亡病例 (3 例 H3N2 型、3 例 H1N1 型)。自 2012 年 7 月 1 日起累計共 601 例流感併發症病例，包括 408 例 H3N2 型、180 例 H1N1 型、7 例 A 型未分型及 6 例 B 型；共 189 例流感併發症病例需加護病房治療；49 例流感併發症死亡病例 (33 例 H3N2 型、16 例 H1N1 型)。
- 2013 年第 15 週死因提及肺炎及流感之死亡病例數 266 例，較前一週 262 例上升。
- 2013 年第 16 週門急診類流感就診人數約為 42,000 人，病例百分比為 1.31%，與前一週(1.32%) 持平。
- 2013 年第 16 週急診類流感就診病例百分比為 11.58%，與前一週(11.71%)持平。

## 病毒監測

2013 年第 14 週共檢驗 132 件呼吸道檢體，其中檢出 21 (15.9%) 件為流感病毒陽性，11 (8.3%) 件為 H3N2 流感病毒陽性，9 (6.8%) 件為 H1N1 流感病毒陽性，1 (0.8%) 件為 B 型流感病毒陽性。

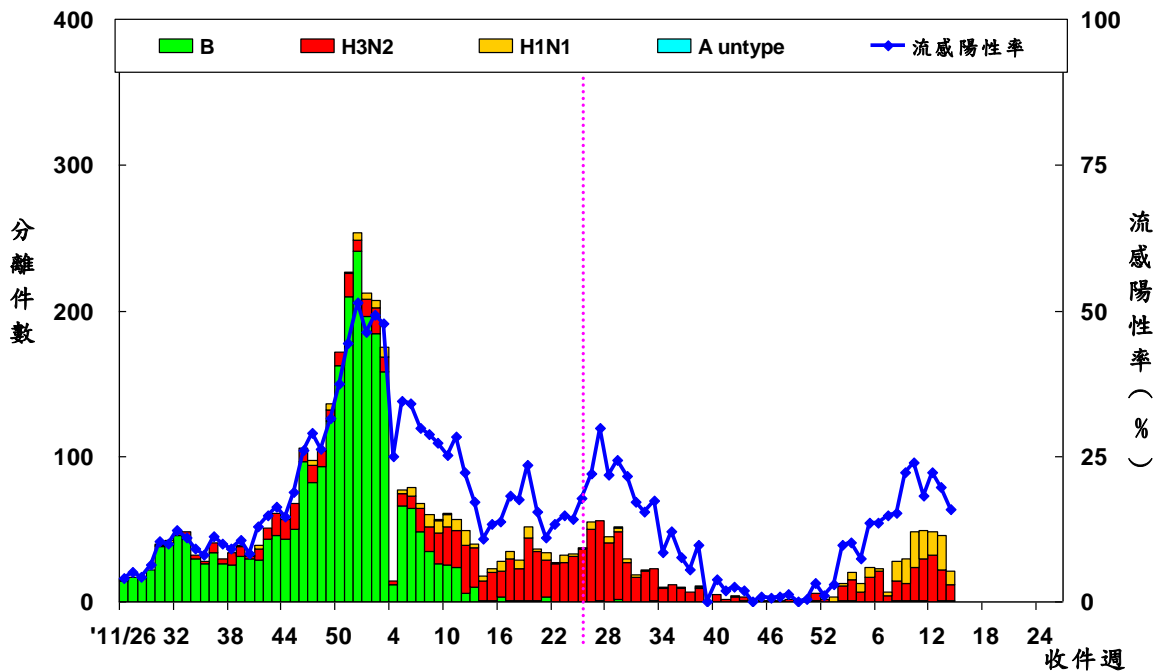
	第 14 週	2012/7/1 起累積資料
總檢驗檢體數	132	6188
陽性檢體數 (%)	21(15.9)	698(11.3)
陽性檢體病毒分型		
A 型流感 (佔陽性檢體%)	20(95)	684(98)
A (H1N1) (佔 A 型流感%)	9(45)	168(25)
A (H3N2)	11(55)	514(75)
無法分型	0(0)	2(<1)
尚未分型	0(0)	0(0)
B 型流感	1(5)	14(2)





**病毒分析：**2012 年 10 月 1 日迄今共分型 83 株流感病毒（25 株 H1N1 型、52 株 H3N2 型及 6 株 B 型）。在已分型病毒中，25 株 H1N1 型病毒均與 2012–2013 流感疫苗株 A/California/7/2009(H1N1)pdm09 吻合；51（98%）株 H3N2 型病毒與 2012–2013 流感疫苗株 A/Victoria/361/2011(H3N2)吻合；5 株（83%）B/Yamagata 型病毒與 2012–2013 流感疫苗株 B/Wisconsin/1/2010 吻合。

### 全國病毒合約實驗室 2011–2013 流感病毒分型趨勢圖



**病毒抗藥性：**2012 年 10 月 1 日至今共分析了 35 株 H1N1 型、62 株 H3N2 型與 2 株 B 型流感病毒對神經胺酶抑制劑（克流感[oseltamivir]）的抗藥性，2013 年第 16 週無新增抗藥性病毒株。分析結果如下表：

	檢驗數(n)	病毒抗藥性, n (%)
		Oseltamivir
A (H1N1)	35	0 (0)
A (H3N2)	62	0 (0)
B	2	0 (0)

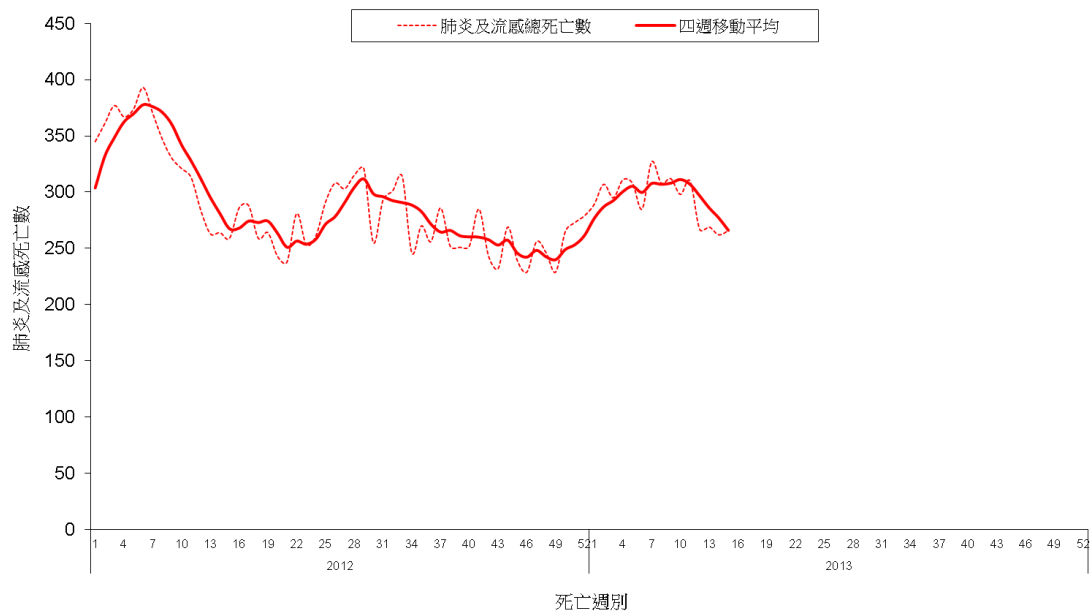




## 肺炎及流感死亡監測

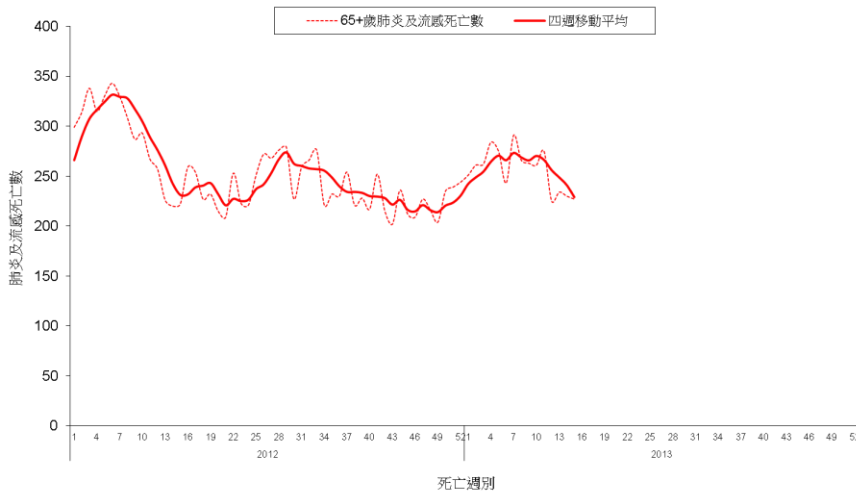
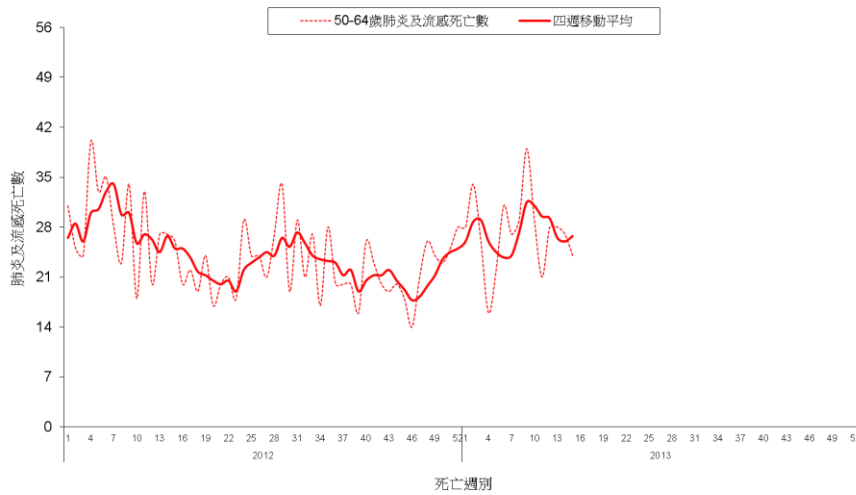
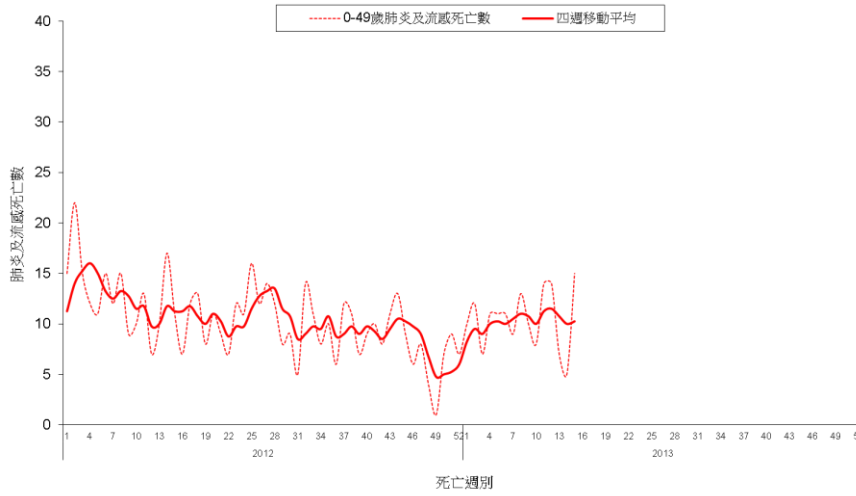
2013 年第 15 週共有 266 例死因提及肺炎及流感之病例，該週肺炎及流感死亡病例數較前一週 262 例上升。各年齡別 (0-49, 50-64, 65 歲以上) 死因提及肺炎及流感死亡數以 65 歲以上最高。

### 全國肺炎及流感死亡監測 死亡日期截至 2013/4/13





## 全國肺炎及流感死亡年齡別監測 死亡日期截至 2013/4/13



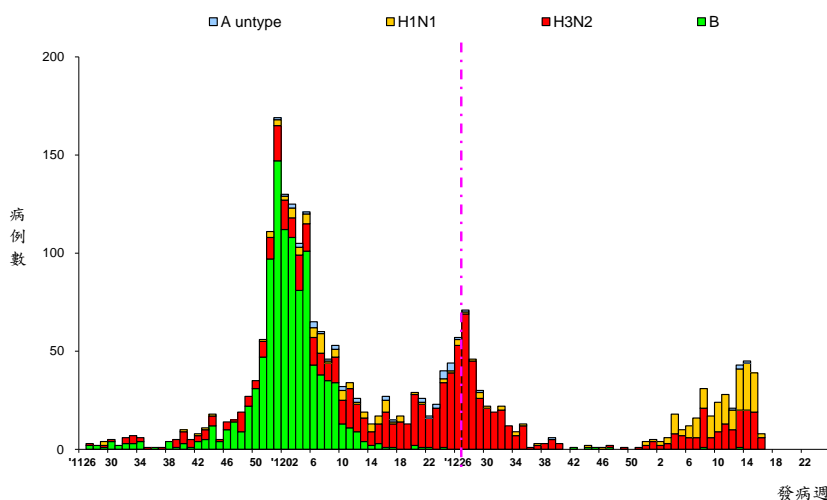


## 流感併發症通報

2013 年第 16 週新增 27 例流感併發症確定病例 (15 例 H3N2 型、12 例 H1N1 型)，新增 6 例經審查與流感相關死亡病例 (3 例 H3N2 型、3 例 H1N1 型)。自 2012 年 7 月 1 日起累計共 601 例流感併發症病例，包括 408 例 H3N2 型、180 例 H1N1 型、7 例 A 型未分型及 6 例 B 型；共 189 例流感併發症病例需加護病房治療；49 例流感併發症死亡病例 (33 例 H3N2 型、16 例 H1N1 型)。

### 流感併發症依發病週個案數

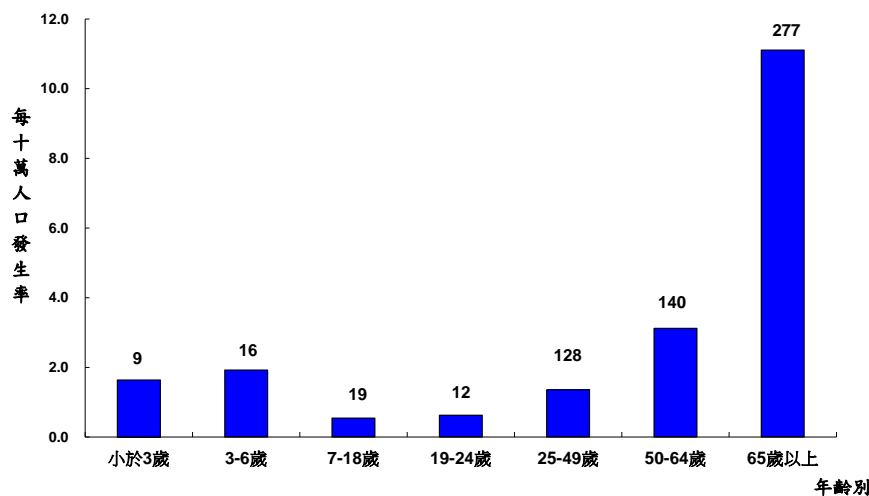
2011/6/26 至今



\* 病例定義為確認流感病毒感染，且因肺部或神經系統併發症，心肌炎或心包膜炎、侵入性細菌感染而住院，需加護病房照顧或死亡者。

### 流感併發症依年齡別發生率

2012/7/1 至今



\* 標識數字為該年齡分層病例數。





## 門診及急診類流感監測

2013 年第 16 週全國健保門診類流感病例百分比為 1.31%，與前一週(1.32%)持平。全國急診類流感病例百分比為 11.58%，與前一週(11.71%)持平。

### 門診及急診類流感病例百分比

2011/6/26 至今

