



注意事項

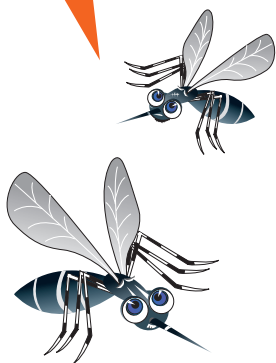
登革熱與**屈公病**是藉由病媒蚊叮咬而傳播的急性傳染病，不會經由人直接傳染給人。登革熱依病情嚴重程度可分為「典型登革熱」及「登革出血熱」兩種：

感染症狀

登革熱與屈公病症狀非常類似：

- 大部分會出現發燒、頭痛、疲勞、噁心、嘔吐、肌痛、出疹及關節痛。
- 一般症狀會持續幾天到兩週。

我們是病媒蚊雙拍檔



差異點：

- 部分屈公病部分個案關節會痛到無法行動，並持續數週或數月。



1922

疫情通報及諮詢專線

登革熱/屈公病 蚊化中心



導覽手冊