



國內疫情總結：2012 年第 43 週 (2012 年 10 月 21 日至 2012 年 10 月 27 日)

台灣流感疫情目前處於低點；社區流行病毒以 AH3 型季節性流感病毒為主。

- 2012 年第 41 週共檢驗 86 件呼吸道檢體，其中 2 (2.3%) 件為流感病毒陽性，均為 AH3 流感病毒陽性。
- 2012 年第 43 週無新增流感併發症確定病例，新增 2 例流感併發症死亡病例。自 2012 年 7 月 1 日起累計共 260 例流感併發症病例，包括 245 例 AH3 (H3N2) 季節流感、12 例新型流感 H1N1 及 3 例 A 型未分型，25 例流感併發症死亡病例(24 例 AH3、1 例新型流感 H1N1)；共 72 例流感併發症病例需加護病房治療。
- 2012 年第 42 週死因提及肺炎及流感之死亡病例數 236 例，較前一週 280 例下降。
- 門診類流感就診人數約為 49,000 人，病例百分比為 1.01%，與前一週 (1.01%) 相同。
- 全國急診類流感病例百分比為 7.94%，與前一週(8.07%)相比下降 1.6%。

病毒監測

2012 年第 41 週共檢驗 86 件呼吸道檢體，其中 2 (2.3%) 件為流感病毒陽性，均為 AH3 流感病毒陽性。

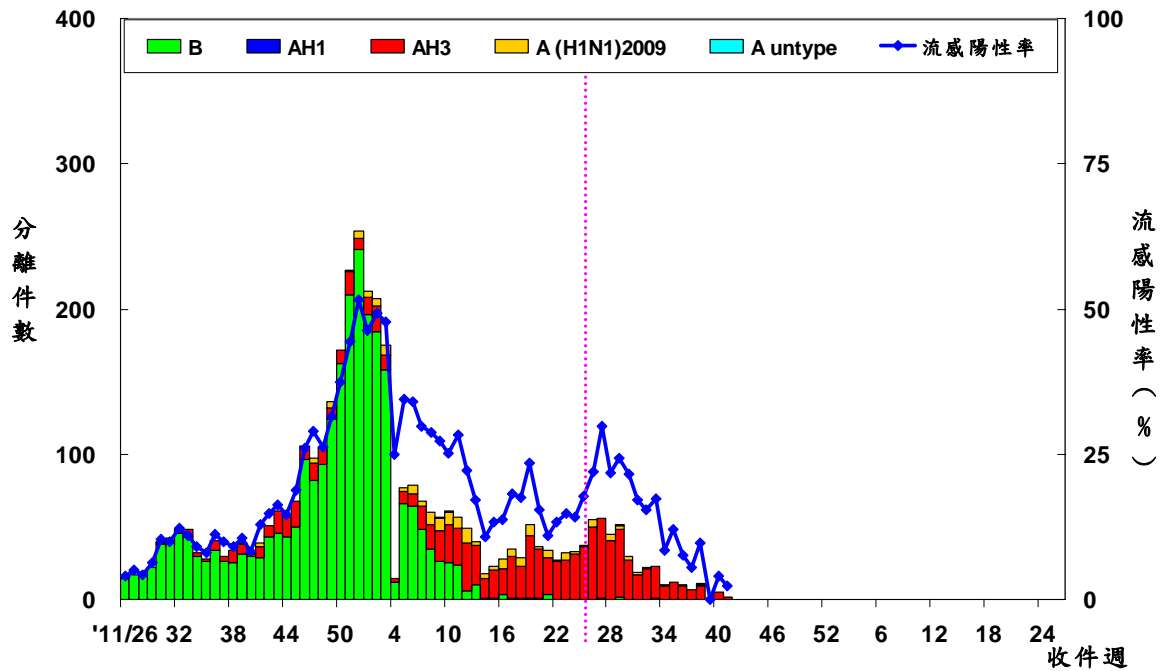
	第 41 週	2012/7/1 起累積資料
總檢驗檢體數	86	2055
陽性檢體數 (%)	2(2.3)	304(15)
陽性檢體病毒分型		
A 型流感 (佔陽性檢體%)	2(100)	300(99)
新型流感 H1N1 (佔 A 型流感%)	0(0)	16(5)
季節流感 H3	2(100)	282(94)
季節流感 H1	0(0)	0(0)
無法分型	0(0)	2(1)
尚未分型	0(0)	0(0)
B 型流感	0(0)	4(1)





病毒分析：2012 年 10 月 1 日迄今共分型 6 株流感病毒（1 株新型流感 H1N1，5 株為季節流感 AH3 型病毒）。在已分型病毒中，5 株季節流感 AH3 型均與 2012–2013 季節流感 H3 疫苗株 A/Victoria/361/2011 (H3N2) 吻合。

全國病毒合約實驗室 2011–2013 流感病毒分型趨勢圖



病毒抗藥性：2012 年 10 月 1 日至今共分析了 4 株新型流感 H1N1 病毒與 15 株季節流感 H3N2 病毒對神經胺酶抑制劑（克流感[oseltamivir]）的抗藥性，2012 年第 43 週無新增抗藥性病毒株。分析結果如下表：

	檢驗數(n)	病毒抗藥性, n (%)
		Oseltamivir
新型流感 H1N1	4	0 (0)
季節流感 H3	15	0 (0)
季節流感 B	0	0 (0)

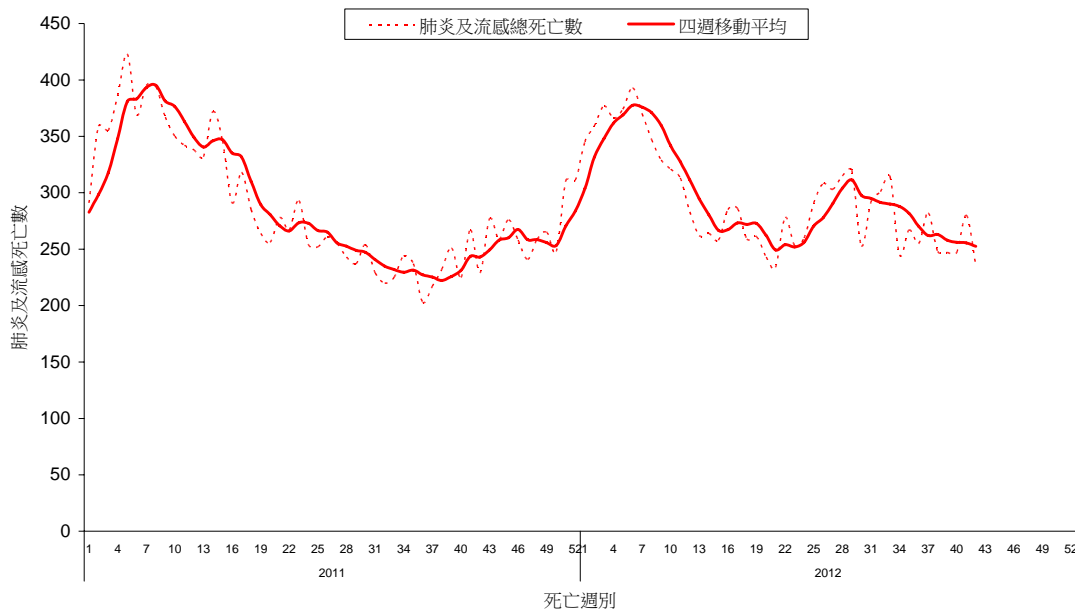




肺炎及流感死亡監測

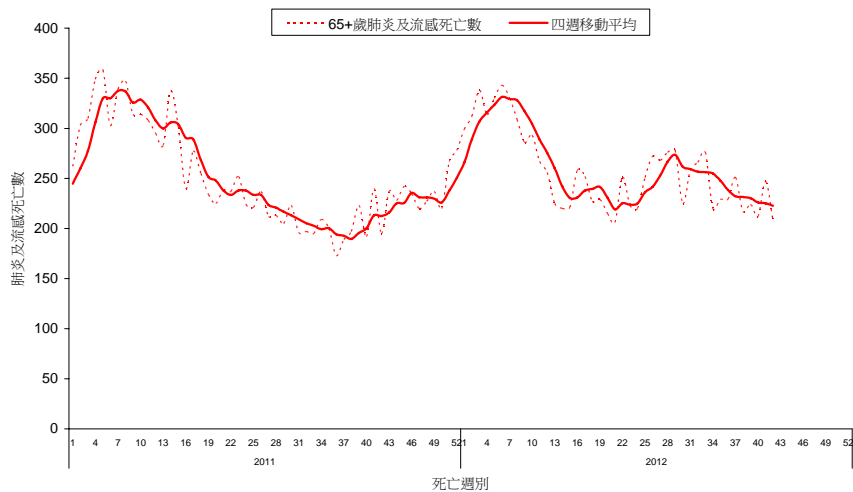
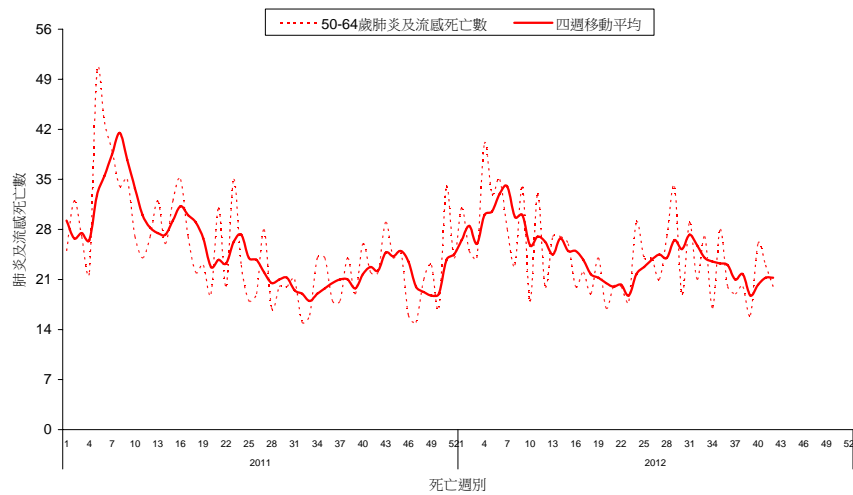
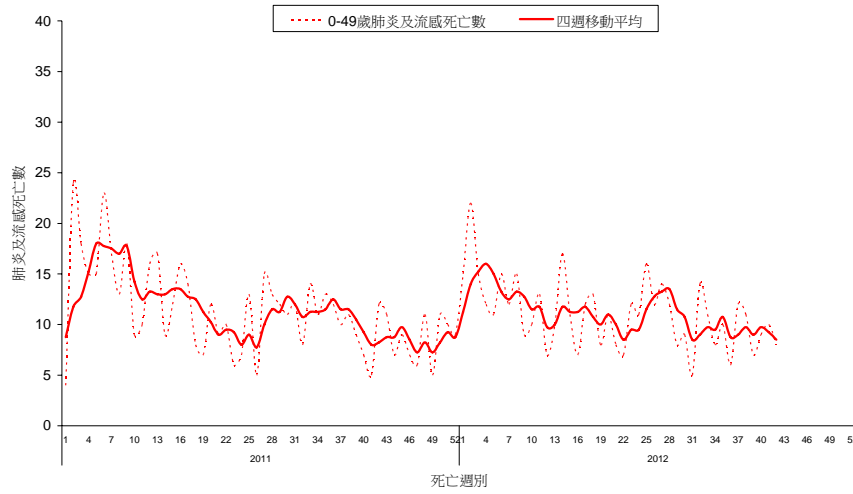
2012 年第 42 週共有 236 例死因提及肺炎及流感之病例，該週肺炎及流感死亡病例數較前一週 280 例下降。各年齡別 (0-49, 50-64, 65 歲以上) 死因提及肺炎及流感死亡數以 65 歲以上最高。

全國肺炎及流感死亡監測 死亡日期截至 2012/10/20





全國肺炎及流感死亡年齡別監測 死亡日期截至 2012/10/20

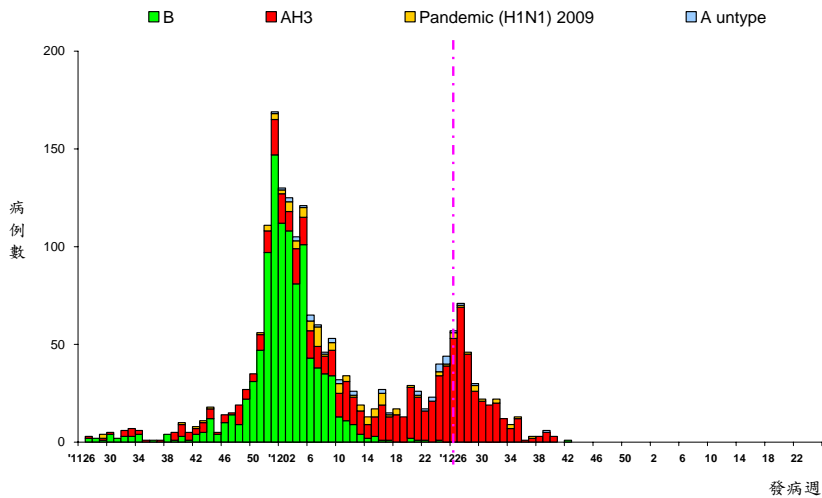




流感併發症通報

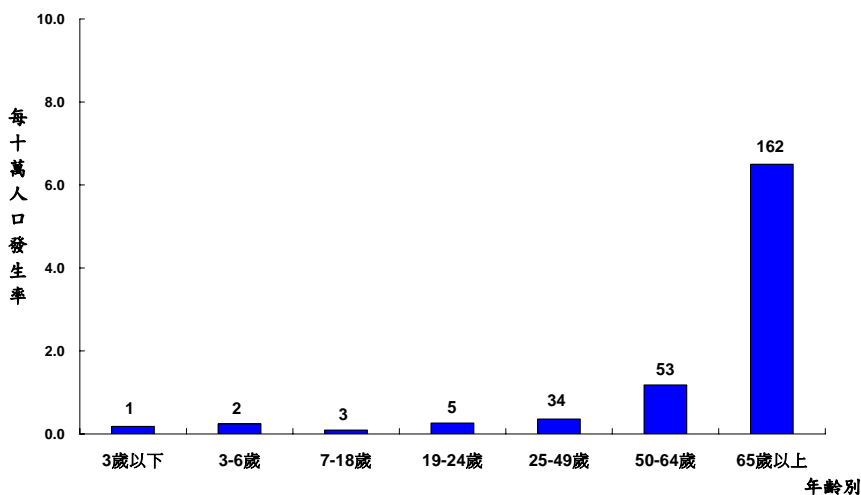
2012 年第 43 週無新增流感併發症確定病例；新增 2 例流感併發症死亡病例。自 2012 年 7 月 1 日起累計共 260 例流感併發症病例，主要為 AH3 型流感 245 例；25 例流感併發症死亡病例；共 73 例流感併發症病例需加護病房治療。

流感併發症依發病週個案數 2011/6/26 至今



* 病例定義為確認流感病毒感染，且因肺部或神經系統併發症，心肌炎或心包膜炎、侵入性細菌感染而住院，需加護病房照顧或死亡者。

流感併發症依年齡別發生率 2012/7/1 至今



* 標識數字為該年齡分層病例數。





門診及急診類流感監測

2012 年第 43 週全國健保門診類流感病例百分比為 1.01%，與前一週（1.01%）相同。全國急診類流感病例百分比為 7.94%，與前一週(8.07%)相比下降 1.6%。

門診及急診類流感病例百分比

2011/6/26 至今

