

就醫通報

攸關您和家人身體健康，
需要您協助及後續配合

親愛的鄉親朋友
這是關鍵時刻，



當醫師通報您為疑似登革熱病患，
代表醫師正在幫助您的家人及社區
民眾避免得到登革熱

對您本身的幫助：

登革熱病毒有四型，如果沒有通報
及立刻清除住家內外的積水容器，
可能會再被蚊子叮咬感染不同型病
毒，易導致「登革出血熱」，死亡
率高達20%以上。

對您家人、社區的重要：

當您有登革熱症狀時，表示您居住
的社區有帶病毒的蚊子，其他人也
可能被叮咬而得病。

所以，請您配合醫師通報及衛生單
位的防疫措施。

疾病管制署 關心您

一

即刻通報



依傳染病防治法規定，疑似登革
熱病例，需24小時內通報。這
是保護您、家人及鄰居的健康。

二

主動關心



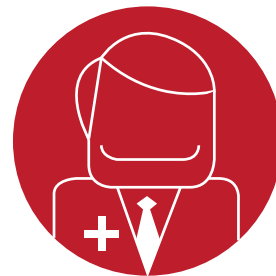
家人或鄰居有發燒、頭痛、
關節酸痛、出疹等疑似登革
熱症狀，請提醒他立即就醫。

預防登革熱！
雙重守護，家人更安心



三

接受訪視



衛生單位接獲通報後，會以您家
為中心，檢查鄰近住戶蚊子孳生
源，並訪視鄰居有無相似症狀。

四

配合防疫



你家中或社區，已有帶登革熱病
毒的蚊子，也可能有更多潛在病
例沒被發現。衛生單位會依訪視
結果，對疑似病例進行抽血檢
驗，或進行必要之噴藥，請您配
合防疫措施。

主動清淨

清除積水容器與病媒孳
生源，需要您一起來



容器減量

廢棄不用的瓶罐、缸盆、保麗龍、
餅乾盒等，資源回收清除。

使用中的容器，一定要每週清潔



倒乾淨

水桶陶甕要倒放，使用中的要加蓋。



刷乾淨

盆栽魚缸勤換水，每週刷洗最安心。



晾乾淨

遮蓋帆布要拉平，窪地積水要填平。