



國內疫情總結：2013 年第 24 週 (2013 年 6 月 9 日至 2013 年 6 月 15 日)

流感疫情處於中低度流行；門診類流感就診病例百分比較前一週持平；急診類流感就診病例百分比較前一週下降；第 22 週社區流感病毒陽性率較前一週上升。

- 2013 年第 22 週共檢驗 191 件呼吸道檢體，其中檢出 50 (26.2%) 件為流感病毒陽性，26 (13.6%) 件為 H3N2 流感病毒陽性，23 (12.1%) 件為 H1N1 流感病毒陽性，1 (0.5%) 件為 B 流感病毒陽性。
- 2013 年第 24 週新增 42 例流感併發症確定病例 (25 例 H3N2 型、17 例 H1N1 型)，無新增經審查與流感相關死亡病例。自 2012 年 7 月 1 日起累計共 900 例流感併發症病例，包括 565 例 H3N2 型、317 例 H1N1 型、11 例 B 型及 7 例 A 未分型；共 271 例流感併發症病例需加護病房治療；63 例流感併發症死亡病例 (38 例 H3N2 型、25 例 H1N1 型)。
- 2013 年第 23 週死因提及肺炎及流感之死亡病例數 265 例，較前一週 279 例下降。
- 2013 年第 24 週全國健保門診類流感病例百分比為 1.04%，較前一週(1.04%)持平。全國急診類流感病例百分比為 10.13%，較前一週(10.18%)下降 0.5%。

病毒監測

2013 年第 22 週共檢驗 191 件呼吸道檢體，其中檢出 50 (26.2%) 件為流感病毒陽性，26 (13.6%) 件為 H3N2 流感病毒陽性，23 (12.1%) 件為 H1N1 流感病毒陽性，1 (0.5%) 件為 B 流感病毒陽性。

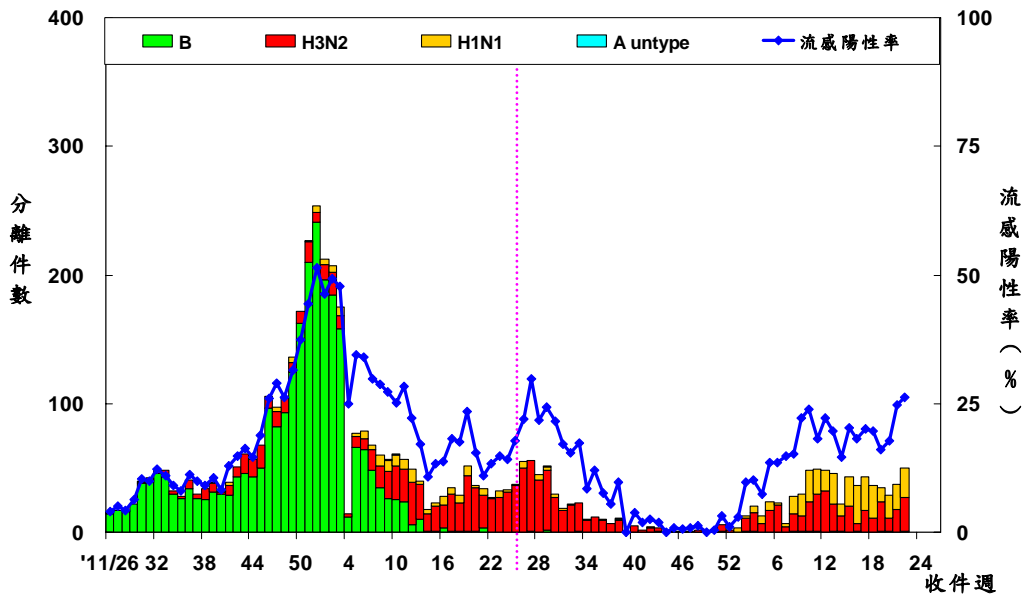
	第 22 週	2012/7/1 起累積資料
總檢驗檢體數	191	7,740
陽性檢體數 (%)	50(26.2)	1,008(13)
陽性檢體病毒分型		
A 型流感 (佔陽性檢體%)	49(98)	990(98)
A (H1N1) (佔 A 型流感%)	23(47)	342(35)
A (H3N2)	26(53)	646(65)
無法分型	0(0)	2(<1)
尚未分型	0(0)	0(0)
B 型流感	1(2)	18(2)





病毒分析：2012 年 10 月 1 日迄今共分型 215 株流感病毒（90 株 H1N1 型、111 株 H3N2 型及 14 株 B 型）。在已分型病毒中，89（99%）株 H1N1 型病毒均與 2012–2013 流感疫苗株 A/California/7/2009(H1N1)pdm09 吻合；107（96%）株 H3N2 型病毒與 2012–2013 流感疫苗株 A/Victoria/361/2011(H3N2)吻合；10 株（71%）B/Yamagata 型病毒與 2012–2013 流感疫苗株 B/Wisconsin/1/2010 吻合。

全國病毒合約實驗室 2011–2013 流感病毒分型趨勢圖



病毒抗藥性：2012 年 10 月 1 日至今共分析了 47 株 H1N1 型、74 株 H3N2 型及 3 株 B 型流感病毒對神經胺酶抑制劑（克流感[oseltamivir]）的抗藥性，2013 年第 24 週無新增抗藥性病毒株。分析結果如下表：

	檢驗數(n)	病毒抗藥性, n (%)
		Oseltamivir
A (H1N1)	47	0 (0)
A (H3N2)	74	0 (0)
B	3	0 (0)

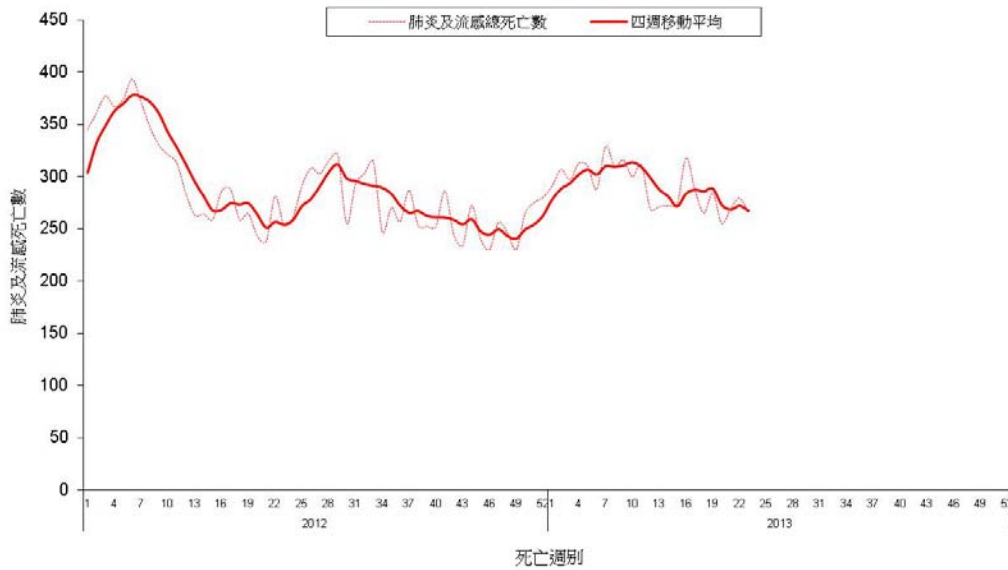




肺炎及流感死亡監測

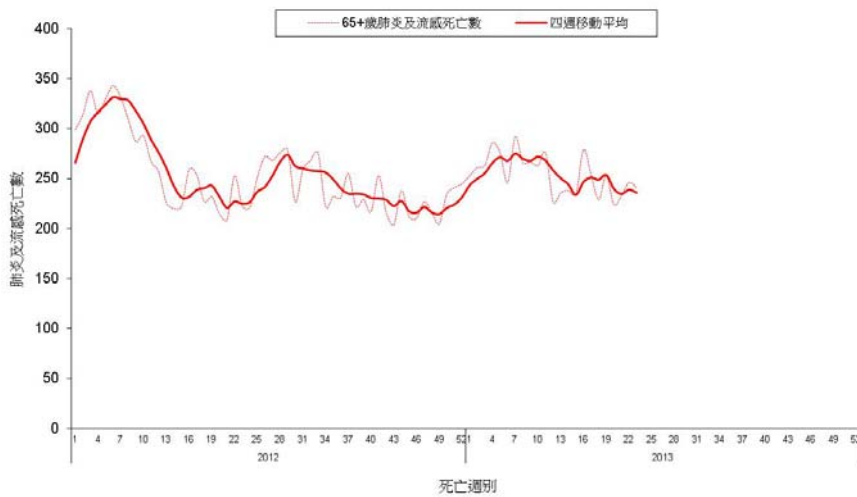
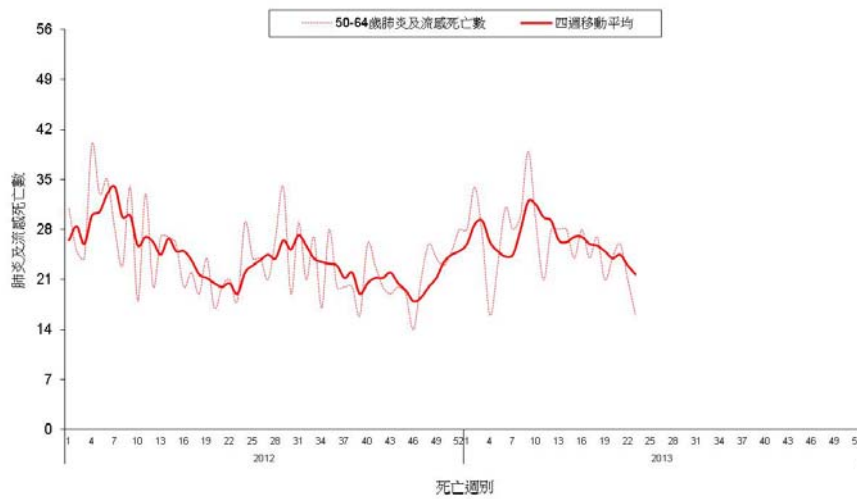
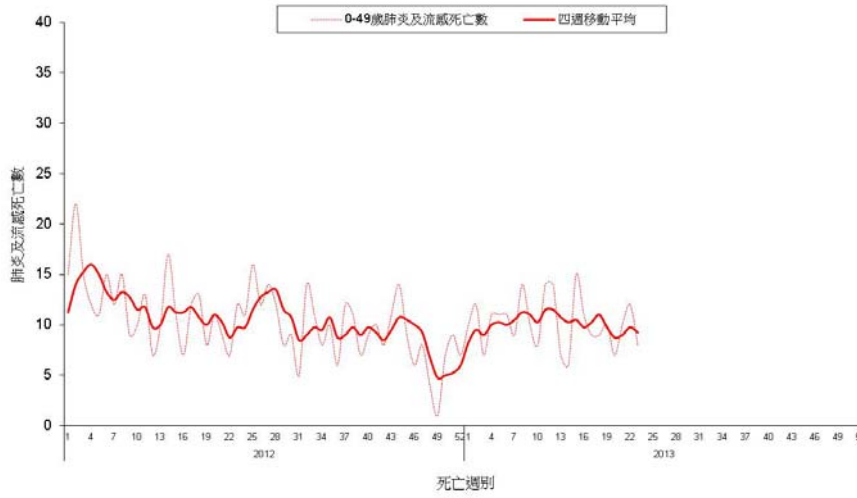
2013 年第 23 週共有 265 例死因提及肺炎及流感之病例，該週肺炎及流感死亡病例數較前一週 279 例下降。各年齡別 (0-49, 50-64, 65 歲以上) 死因提及肺炎及流感死亡數以 65 歲以上最高。

全國肺炎及流感死亡監測 死亡日期截至 2013/6/8





全國肺炎及流感死亡年齡別監測 死亡日期截至 2013/6/8

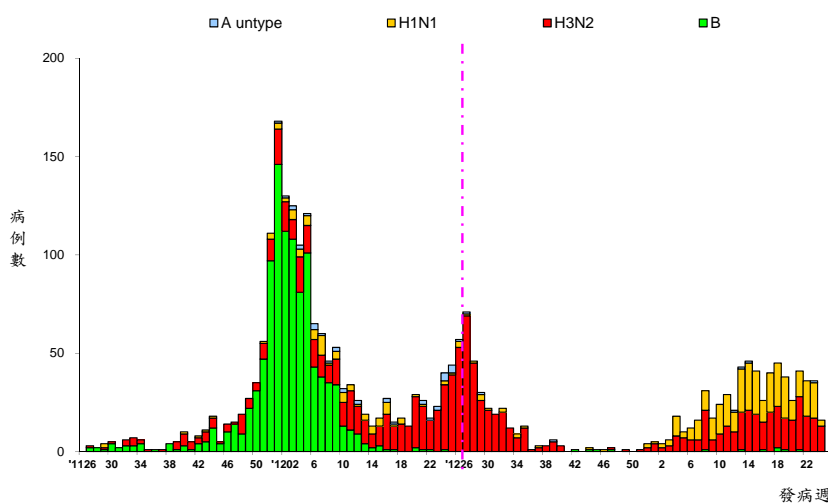




流感併發症通報

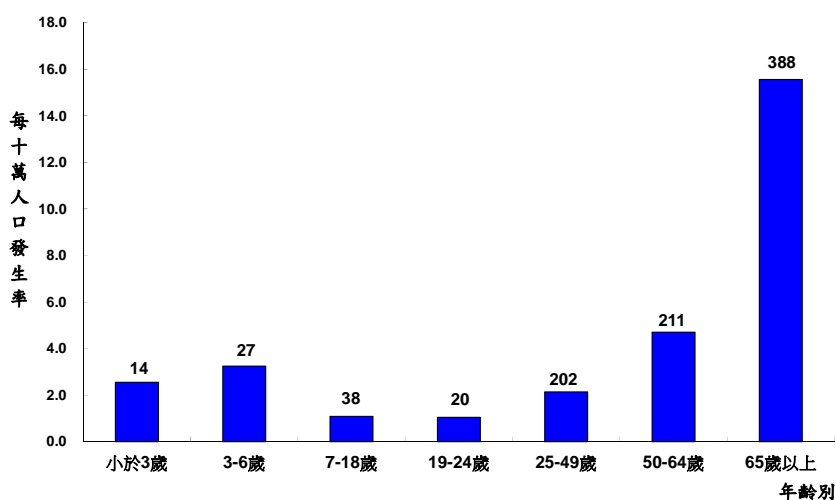
2013 年第 24 週新增 42 例流感併發症確定病例 (25 例 H3N2 型、17 例 H1N1 型)，無新增經審查與流感相關死亡病例。自 2012 年 7 月 1 日起累計共 900 例流感併發症病例，包括 565 例 H3N2 型、317 例 H1N1 型、11 例 B 型及 7 例 A 未分型；共 271 例流感併發症病例需加護病房治療；63 例流感併發症死亡病例 (38 例 H3N2 型、25 例 H1N1 型)。

流感併發症依發病週個案數 2011/6/26 至今



病例定義為確認流感病毒感染，且因肺部或神經系統併發症，心肌炎或心包膜炎、侵入性細菌感染而住院，需加護病房照顧或死亡者。

流感併發症依年齡別發生率 2012/7/1 至今



標識數字為該年齡分層病例數。





門診及急診類流感監測

2013 年第 24 週全國健保門診類流感病例百分比為 1.04%，較前一週(1.04%)持平。全國急診類流感病例百分比為 10.13%，較前一週(10.18%)下降 0.5%。

門診及急診類流感病例百分比

2011/6/26 至今

